

**COMMUNE DE LANSARGUES :  
RÉPERTOIRE NUMÉRIQUE DÉTAILLÉ  
DES ARCHIVES MODERNES (1790-1982)  
ET DES FONDS ICONOGRAPHIQUES (1986-2003)**

**MISSION ARCHIVES CDG 34**

PARC D'ACTIVITÉS D'ALCO  
254 RUE MICHEL TEULE – 34184 MONTPELLIER CEDEX 4

☎ 04 67 67 37 50 / Fax 04 67 52 43 82

Site internet : <http://www.cdg34.fr> / courriel : [missionarchives@cdg34.fr](mailto:missionarchives@cdg34.fr)



**COMMUNE DE LANSARGUES :**  
**RÉPERTOIRE NUMÉRIQUE DÉTAILLÉ**  
**DES ARCHIVES MODERNES (1790-1982)**  
**ET DES FONDS ICONOGRAPHIQUES (1986-2003)**

Par

**Mathilde BIAGIOLI, assistant territorial de conservation du patrimoine**  
**et Sylvie MONTES, attaché de conservation du patrimoine**  
**[2020]**

*Réalisé conformément à la réglementation et aux recommandations  
des Archives départementales de l'Hérault*



## SOMMAIRE

	PAGE
SOMMAIRE .....	1
INTRODUCTION .....	3
PRESENTATION DU FONDS .....	5
PLAN DE CLASSEMENT .....	9
SERIES MODERNES .....	11
FONDS FIGURE .....	49
INDEX .....	81
TABLE DES ABREVIATIONS.....	91
TABLE DES ILLUSTRATIONS .....	93
TABLE DES MATIERES.....	95



## INTRODUCTION

Lansargues, commune héraultaise de 3 129 habitants (population légale de 2014) occupe un territoire d'environ 1800 hectares dans le canton de Mauguio, à 20 kilomètres à l'est de Montpellier et au sein de son arrondissement.

Les premières mentions archivistiques avérées de Lansargues remontent au début du XII<sup>ème</sup> siècle (**Lanzargues** en 1152, cité par Eugène Thomas dans son *Dictionnaire topographique de l'Hérault* paru en 1865). Toutefois, l'érudit Grasset-Morel dans son ouvrage *Une villette de la baronnie de Lunel, Lansargues* paru en 1896 nous apprend qu'il existe de nombreuses traces d'un habitat gallo-romain près du domaine de Tartuguières. En effet, le village se situe, déjà à cette époque, à un carrefour et à moins de quatre kilomètres de la voie Domitienne.

Dès le Moyen-âge et jusqu'à la Révolution, Lansargues fit partie de la baronnie de Lunel, seigneurie composée de la ville de Lunel et de villages qui portaient le nom de villettes. Celle-ci fut érigée en 888, mais Lansargues ne l'intégra qu'en 1141, lorsque le seigneur de Montpellier l'offrit au baron de Lunel en signe de reconnaissance pour lui avoir porté secours. Lansargues était par sa population la villette la plus importante de la baronnie, celle qu'on appelait son chef-lieu et où se tenaient certaines assemblées sous la présidence de son premier consul.

La commune, dotée d'un conseil municipal par la Révolution française, traverse les changements de régimes politiques au XIX<sup>ème</sup> siècle sans difficultés particulières, se pliant aux restrictions économiques et aux nombreuses levées d'hommes exigées par l'armée. La vie politique locale reste relativement stable et s'organise autour de maires d'abord nommés puis élus. Les ressources du village sont quant à elles modifiées par le développement de la viticulture qui finit par supplanter la céréaliculture malgré la crise du phylloxéra à la fin du XIX<sup>ème</sup> siècle.

Son histoire au XX<sup>ème</sup> siècle reflète les événements majeurs de l'Histoire de France : guerre de 1914-1918 (les hécatombes sont rappelées au souvenir par les monuments aux morts), crise de l'Entre-deux-guerres, guerre de 1939-1945, Baby-Boom et Trente Glorieuses (essor des lotissements)... La modernisation des équipements du village s'accomplit elle aussi comme dans tous

les villages de France : adduction d'eau, assainissement, développement des réseaux télégraphique puis téléphonique, électrification...



## PRESENTATION DU FONDS

### I. Historique

Le fonds ancien des archives communales de Lansargues s'est constitué à la Révolution par la récupération partielle des archives de l'administration consulaire et de la paroisse constituées sous l'Ancien Régime. Il est déposé aux Archives départementales de l'Hérault et classé sous la cote 127 EDT. Les archives postérieures à 1790 résultent quant à elles de la production quotidienne de l'administration municipale jusqu'à nos jours. Les vicissitudes liées aux déménagements successifs des archives et l'existence d'éliminations clandestines au fil du temps ont rendu ce fonds partiellement lacunaire.

L'intervention de la MISSION ARCHIVES CDG34 en 2008, qui a consisté au classement, selon les normes en vigueur, des archives postérieures à 1790 est la première action scientifique d'envergure menée sur le fonds communal.

Deux instruments de recherche ont été produits : le présent inventaire regroupe les fonds moderne (1790-1982) et iconographique (1986-2003), un second intègre les fonds contemporains.

### II. Description

Le fonds moderne des archives communales de Lansargues, malgré les lacunes constatées, couvre une large période du XVII<sup>ème</sup> siècle à 1982 et demeure suffisamment conséquent pour donner lieu à une étude historique de la commune. Le présent instrument de recherche s'organise selon les prescriptions du cadre de classement des archives communales de 1926, de l'instruction du 5 janvier 2004 pour le traitement et la conservation des archives relatives aux élections politiques postérieures à 1945, de l'instruction du 28 août 2009 pour le tri et la conservation des archives produites par les services communs à l'ensemble des collectivités territoriales et structures intercommunales et de celle du 22 septembre 2014 relatives à leurs domaines d'activité spécifiques.

Il est ordonné en deux ensembles majeurs : les séries modernes (**A** à **T**) regroupant les archives produites entre la Révolution et la décentralisation (1790 à 1982) et un fonds constitué exclusivement de documents figurés (**Fi**) couvrant la période 1986-2003.

### **Séries modernes (archives de 1790 à 1982)**

La série *A. Lois et Actes du pouvoir central* est constituée d'un seul registre des lois et décrets.

La série *D. Administration générale de la commune* réunit les délibérations du conseil municipal et les principales décisions intéressant l'autorité municipale. Une lacune pour les délibérations de 1796 à 1818 a été constatée. Par mesure de sauvegarde, les Archives départementales de l'Hérault ont procédé à la numérisation des délibérations communales. Elles sont consultables sur le portail <http://pierresvives.herault.fr/>.

La série *E. État civil* regroupe les documents classiques de l'état civil (registres de naissances, mariages et décès, répertoires et tables décennales) également accessibles sur le site internet des Archives départementales de l'Hérault : <http://pierresvives.herault.fr.>

La série *F. Population, économie, statistique* permet une étude de la population de la commune par le biais des recensements ainsi que par les activités professionnelles qu'elle exerce (l'agriculture reste majoritaire comme l'atteste la sous-série 3 *F. Agriculture*).

La série *G. Contributions, administrations financières* rassemble les documents fiscaux relatifs aux impositions (cadastre, contribution...) et permet l'étude de la propriété foncière pour les XIX<sup>ème</sup> et XX<sup>ème</sup> siècles. Les plans cadastraux napoléoniens sont également consultables sous forme numérique aux Archives départementales de l'Hérault et sur le site : <http://pierresvives.herault.fr.>

La série *H. Affaires militaires* offre la possibilité de suivre la conscription des Lansarguois ainsi que le fonctionnement du corps des sapeurs-pompiers après 1945. La sous-série 4 *H. Mesures d'exception et faits de guerre* est assez peu fournie mais permet d'aborder quelques éléments de la vie Lansarguoise au cours de la Seconde Guerre mondiale.

La série *I. Police, hygiène publique, justice* illustre les pouvoirs de police du maire sous tous leurs aspects (police administrative et police générale).

La série *K. Élections et personnel* rassemble les archives concernant l'organisation des élections tant politiques que socioprofessionnelles ainsi que les archives du personnel municipal.

La série *L. Finances de la commune* réunit la comptabilité communale (budgets, comptes, livres comptables...) et toutes les ressources et dépenses de la commune.

La série *M. Édifices communaux, monuments et établissements publics* est capitale au sein des archives communales puisqu'elle offre un tableau des bâtiments communaux (mairie, église, écoles...) et de leur histoire.

La série *N. Biens communaux, terres, bois, eaux* complète la série M en réunissant les archives concernant les biens communaux et la gestion des concessions en sous-série 4 N. On notera ainsi en **4 N 1**, un registre des inhumations et des concessions qui complètera la série E lors d'une recherche généalogique.

La série *O. Travaux publics, voirie, moyens de transport, régime des eaux* permet d'aborder l'étude des travaux communaux concernant la voirie communale, le réseau d'assainissement et des eaux, le réseau électrique, l'éclairage public et l'aménagement des cours d'eau qui traversent la commune.

La série *Q. Assistance et prévoyance* illustre l'œuvre sociale de la municipalité et l'action sociale du bureau de bienfaisance. L'application des lois d'assistance et de prévoyance (sous-série 5 Q) permet de se pencher sur l'essor de la protection sociale depuis la fin du XIX<sup>ème</sup> siècle à l'échelle d'un village. Certains dossiers, bien que lacunaires, ont été conservés à titre d'exemple.

La série *R. Instruction publique, sciences, lettres et arts*, malgré sa modestie, permet d'aborder quelques rares traits d'histoire de l'instruction publique et sportive à l'échelle communale. On peut également signaler l'article **2 R 1** portant sur l'Union musicale de Lansargues.

La série *S. Pièces ne rentrant pas dans les autres séries*, conserve les archives du Syndicat intercommunal de dérivation des eaux de crues du Vidourle dans l'Etang de Mauguio qui ne trouvaient pas leur place dans le cadre de classement réglementaire.

La série *T. Urbanisme*, non prévue réglementairement dans le cadre de classement des archives communales de 1926, permet une approche de la politique d'urbanisme du village durant les Trente Glorieuses. Elle regroupe l'ensemble des permis de construire depuis les années 1950-1960.

### **Fonds figuré**

Constitué pour l'instant de la seule sous-série 1Fi Fonds photographique, il regroupe des tirages argentiques couleurs et monochromes de la période 1986-2003. En raison de leur grand nombre, ils ont été regroupés et cotés par thème. Les grands formats ont cependant été conditionnés séparément.

### **III. Métrage et communicabilité**

Le fonds moderne mesurait environ 17 mètres linéaires (ml). Il a donné lieu à des éliminations de formulaires vierges, de doublons et de documents réglementairement éliminables et occupe actuellement, après conditionnement, **11 ml**.

La communicabilité des fonds, en tant qu'archives publiques, est soumise aux textes en vigueur. La loi n°2008-696 du 15 juillet 2008 a introduit le principe de la libre communicabilité des archives. Cependant, certains documents qui comportent des intérêts ou des secrets protégés ne deviennent communicables que passés certains délais qui s'échelonnent entre 25 et 120 ans selon la nature de ces intérêts. La date de communicabilité est alors indiquée sous l'article. Bien que le principe d'ouverture inspiré par la loi ait été le plus souvent appliqué, il peut arriver qu'un ou plusieurs documents rendent un dossier incommunicable. La communication peut dans ce cas être permise après occultation du ou des documents en cause. A l'inverse, il peut arriver que la consultation d'un document librement communicable nécessite de cacher certains éléments confidentiels, comme par exemple ceux relatifs à la vie privée. Il revient donc aux agents de la collectivité d'appliquer ces restrictions avec discernement.

Par ailleurs, l'état de conservation de certains documents peut justifier leur incommunicabilité dans l'attente d'une restauration.

## PLAN DE CLASSEMENT

### Séries modernes (archives de 1790 à 1982)

<b>A. LOIS ET ACTES DU POUVOIR CENTRAL .....</b>	<b>A1</b>
<b>D. ADMINISTRATION GENERALE DE LA COMMUNE</b>	
<b>1 D. Conseil municipal .....</b>	<b>1D1-16</b>
<b>2 D. Actes de l'administration municipale .....</b>	<b>2D1-4</b>
<b>3 D. Administration de la commune .....</b>	<b>3D1-3</b>
<b>4 D. Contentieux.....</b>	<b>4D1-2</b>
<b>E. ETAT CIVIL.....</b>	<b>E1-62</b>
<b>F. POPULATION, ECONOMIE SOCIALE, STATISTIQUE</b>	
<b>1 F. Population .....</b>	<b>1F1-3</b>
<b>3 F. Agriculture.....</b>	<b>3F1-3</b>
<b>7 F. Travail.....</b>	<b>7F1</b>
<b>G. CONTRIBUTIONS, ADMINISTRATIONS FINANCIERES</b>	
<b>1 G. Impôts directs .....</b>	<b>1G1-40</b>
<b>3 G. Rapports de la commune avec des administrations au point de vue financier.....</b>	<b>3G1</b>
<b>H. AFFAIRES MILITAIRES</b>	
<b>1 H. Recrutement .....</b>	<b>1H1-3</b>
<b>3 H. Garde nationale et sapeurs-pompiers .....</b>	<b>3H1-5</b>
<b>4 H. Mesures d'exceptions et faits de guerre .....</b>	<b>4H1-2</b>
<b>I. POLICE, HYGIENE PUBLIQUE, JUSTICE</b>	
<b>2 I. Police générale.....</b>	<b>2I1-2</b>
<b>5 I. Hygiène publique et salubrité.....</b>	<b>5I1-2</b>
<b>K. ELECTIONS ET PERSONNEL</b>	
<b>1 K. Elections .....</b>	<b>1K1-11</b>
<b>2 K. Personnel municipal.....</b>	<b>2K1-8</b>
<b>3 K. Protocole et distinctions honorifiques.....</b>	<b>3K1</b>
<b>L. FINANCES DE LA COMMUNE</b>	
<b>1 L. Comptabilité.....</b>	<b>1L1-8</b>
<b>2 L. Revenus et dépenses de la commune .....</b>	<b>2L1-7</b>

**M. EDIFICES COMMUNAUX, MONUMENTS ET ETABLISSEMENTS PUBLICS**

<b>1 M.</b> Edifices publics .....	<b>1M1-7</b>
<b>2 M.</b> Edifices du culte et cimetière.....	<b>2M1-2</b>
<b>4 M.</b> Edifices à usage d'établissements d'enseignement, de science et d'art....	<b>4M1</b>
<b>5 M.</b> Autres édifices.....	<b>5M1-6</b>

**N. BIENS COMMUNAUX, TERRES, BOIS, EAUX**

<b>1 N.</b> Biens communaux.....	<b>1N1-12</b>
<b>4 N.</b> Propriétés et droits divers.....	<b>4N1-3</b>

**O. TRAVAUX PUBLICS, VOIRIE, MOYENS DE TRANSPORTS, REGIME DES EAUX**

<b>1 O.</b> Travaux publics et voirie .....	<b>1O1-22</b>
<b>2 O.</b> Moyens de transport et travaux divers .....	<b>2O1-4</b>
<b>3 O.</b> Navigation et régime des eaux .....	<b>3O1-2</b>

**Q. ASSISTANCE ET PREVOYANCE**

<b>1 Q.</b> Bureaux de bienfaisance, secours d'urgence .....	<b>1Q1</b>
<b>2 Q.</b> Œuvres charitables.....	<b>2Q1</b>
<b>5 Q.</b> Application des lois d'assistance et de prévoyance.....	<b>5Q1-4</b>

**R. INSTRUCTION PUBLIQUE, SCIENCES, LETTRES ET ARTS**

<b>1 R.</b> Instruction publique.....	<b>1R1-2</b>
<b>2 R.</b> Sciences, lettres et arts .....	<b>2R1-2</b>
<b>3 R.</b> Sport et tourisme .....	<b>3R1-2</b>

**S. PIECES NE RENTRANT PAS DANS LES AUTRES SERIES .....**

**S1**

**T. URBANISME.....**

**T1-50**

**Fonds figurés (Fi)**

<b>1 Fi.</b> Fonds photographique.....	<b>1Fi1-172</b>
--	-----------------

## **SERIES MODERNES**





## **Série A - Lois et Actes du pouvoir central**

A1	Registre des lois et décrets (3 septembre 1789-18 juillet 1790).	1789-1790
----	--	-----------

*AC : 127 EDT 36*

## **Série D - Administration générale de la commune**

### **Sous-Série 1D - Conseil Municipal**

1D1	Registre des délibérations du conseil municipal (20 octobre 1791-10 nivôse an II).	1791-1794
-----	--	-----------

*AC : 127 EDT 37*

1D2	Registre des délibérations du conseil municipal (16 nivôse an II-24 prairial an IV) et des déclarations des détenteurs de biens communaux (1835-1846).	1794-1846
-----	--	-----------

*AC : 127 EDT 38*

1D3	Registre des délibérations du conseil municipal. [ARTICLE MANQUANT]	SD
-----	--	----

1D4	Registre des délibérations du conseil municipal (24 avril 1819-16 juillet 1837).	1819-1837
-----	---	-----------

*AC : 127 EDT 39*

1D5	Registre des délibérations du conseil municipal (18 décembre 1837-10 février 1859).	1837-1859
-----	--	-----------

1D6	Registre des délibérations du conseil municipal (6 mai 1900-10 novembre 1927).	1900-1927
-----	---	-----------

1D7	Registre des délibérations du conseil municipal (10 novembre 1927-19 octobre 1937).	1927-1937
-----	--	-----------

1D8	Registre des délibérations du conseil municipal (19 octobre 1937-12 décembre 1951).	1937-1951
1D9	Registre des délibérations du conseil municipal (27 décembre 1951-5 septembre 1958).	1951-1958
1D10	Registre des délibérations du conseil municipal (8 octobre 1958-4 mai 1964).	1958-1964
1D11	Registre des délibérations du conseil municipal (11 mai 1964-22 février 1971).	1964-1971
1D12	Registre des délibérations du conseil municipal (24 mars 1971-3 mars 1977).	1971-1977
1D13	Registre des délibérations du conseil municipal (31 mars 1977-28 février 1983).	1977-1983
1D14	Conseil municipal : dossiers de séances.	1967-1970
1D15	Conseil municipal : dossiers de séances.	1975-1982
1D16	Conseil municipal : extraits des registres des délibérations.	1971-1981

#### **Sous-Série 2D - Actes de l'administration municipale**

2D1	Correspondance passive (an II-an III, 1818).  <i>AC : 127 EDT 52</i>	1794-1818
2D2	Registre des arrêtés du maire (23 avril 1923-26 janvier 1954).	1923-1954
2D3	Arrêtés du maire.	1940-1966
2D4	Répertoire des actes soumis à l'enregistrement.	1924-1955

### **Sous-Série 3D - Administration de la commune**

3D1	Enquête statistique générale : questionnaire renseigné [1970], inventaire communal de 1979.	1970-1980
3D2	Bulletins d'information municipale (1977, 1980-1982).	1977-1982
3D3	Biens mobiliers : inventaire.	1948

### **Sous-Série 4D - Contentieux**

4D1	Commune contre les communes de Valergues, Saint-Génès et Saint-Brès : mémoire, précis.  <i>AC : 127 EDT 53</i>	1845-1855
4D2	Accident mortel par électrocution : dossier de contentieux contre la veuve Estève.	1967-1968

### **Série E - Etat civil**

E1	Registre des actes de naissance.	1790-1799
E2	Registre des actes de décès.	1789-1802
E3	Registre des actes de naissance.	1800-1812
E4	Registre des actes de mariage.	1803-1812
E5	Registre des actes de décès.	1803-1812
E6	Registre des actes de naissance, mariage et décès.	1813-1822
E7	Registre des actes de naissance.	1823-1832

E8	Registre des actes de mariage.	1823-1832
E9	Registre des actes de décès.	1823-1832
E10	Registre des actes de naissance.	1833-1842
E11	Registre des actes de mariage. [ARTICLE MANQUANT]	1833-1842
E12	Registre des actes de décès.	1833-1842
E13	Registre des actes de naissance.	1843-1852
E14	Registre des actes de mariage.	1843-1852
E15	Registre des actes de décès.	1843-1852
E16	Registre des actes de naissance.	1853-1862
E17	Registre des actes de mariage.	1853-1862
E18	Registre des actes de décès.	1853-1862
E19	Registre des actes de naissance.	1863-1871
E20	Registre des actes de mariage.	1863-1871
E21	Registre des actes de décès.	1863-1871
E22	Registre des actes de naissance.	1872-1877
E23	Registre des actes de mariage.	1872-1877

E24	Registre des actes de décès.	1872-1877
E25	Registre des actes de naissance.	1878-1887
E26	Registre des actes de mariage.	1878-1887
E27	Registre des actes de décès.	1878-1887
E28	Registre des actes de naissance.	1888-1897
E29	Registre des actes de mariage.	1888-1897
E30	Registre des actes de décès.	1888-1897
E31	Registre des actes de naissance.	1898-1907
E32	Registre des actes de mariage.	1898-1907
E33	Registre des actes de décès.	1898-1907
E34	Registre des actes de naissance.	1908-1917
E35	Registre des actes de mariage.	1908-1917
E36	Registre des actes de décès.	1908-1917
E37	Registre des actes de naissance.	1918-1927
E38	Registre des actes de mariage.	1918-1927
E39	Registre des actes de décès.	1918-1927

E40	Registre des actes de naissance.	1927-1929
E41	Registre des actes de mariage.	1928-1929
E42	Registre des actes de décès.	1928-1929
E43	Registre des actes de naissance, mariage et décès.	1930
E44	Registre des actes de naissance.	1931-1940
E45	Registre des actes de mariage.	1931-1940
E46	Registre des actes de décès.	1931-1940
E47	Registre des actes de naissance. <i>Communicable en 2028</i>	1941-1952
E48	Registre des actes de mariage. <i>Communicable en 2028</i>	1941-1952
E49	Registre des actes de décès.	1941-1952
E50	Registre des actes de naissance. <i>Communicable en 2038</i>	1953-1962
E51	Registre des actes de mariage. <i>Communicable en 2038</i>	1953-1962
E52	Registre des actes de décès.	1953-1962

E53	Registre des actes de naissance.  <i>Communicable en 2048</i>	1963-1972
E54	Registre des actes de mariage.  <i>Communicable en 2048</i>	1963-1972
E55	Registre des actes de décès.	1963-1972
E56	Registre des actes de naissance, mariage et décès.  <i>Communicable en 2058</i>	1973-1982
E57	Table alphabétique des actes de naissance, mariage et décès.	1789-1903
E58	Table alphabétique des actes de naissance, mariage et décès.	1903-1932
E59	Table alphabétique des actes de naissance, mariage et décès.	1933-1942
E60	Table alphabétique des actes de naissance, mariage et décès.	1943-1952
E61	Table alphabétique des actes de naissance, mariage et décès. [ARTICLE EN DEUX EXEMPLAIRES]	1953-1962
E62	Jugements de divorce.  <i>Communicable en 2058</i>	1979-1982

## **Série F - Population, Economie sociale, Statistique**

### **Sous-Série 1F - Population**

1F1	Dénombrement de population : listes nominatives, feuille de contrôle, carnet de tournée, circulaires, instructions.	1911-1936
-----	---	-----------

1F2	Recensement de population : listes nominatives, feuilles récapitulatives, carnets de tournée, bulletins individuels, circulaires, instructions.	1954-1975
-----	---	-----------

1F3	Recensement de population : feuille récapitulative, fiches de tournée, tableau statistique portant sur la période 1962-1982.	1982
-----	--	------

**Sous-Série 3F - Agriculture**

3F1	Viticulture : tableaux et registres des déclarations de récoltes.	1907-1966
-----	---	-----------

3F2	Viticulture : fiches individuelles de déclarations de récoltes (1967-1977), états récapitulatifs annuels (1968-1978), déclarations individuelles (1978).	1967-1978
-----	--	-----------

3F3	Calamités agricoles. - Sécheresse viticole de l'été 1978 : déclarations de sinistre, circulaires.	1978-1979
-----	---	-----------

**Sous-Série 7F - Travail**

7F1	Chômage : registre d'inscription et de radiation des demandeurs d'emploi.	1977-1985
-----	---	-----------

*Communicable en 2036*

**Série G - Contributions, Administrations financières**

**Sous-Série 1G - Impôts directs**

***Cadastre***

1G1	Atlas cadastral napoléonien.	1811
-----	------------------------------	------



1G2	Matrice des propriétés foncières (folios 1 à 344). [Contient également la table des augmentations et des diminutions et un tableau concernant les maisons et usines en construction ou reconstruction]	1823-1889
1G3	Matrice des propriétés foncières (folios 345 à 734) comprenant la table alphabétique des propriétaires. [Contient également un tableau récapitulatif des contenances et des revenus]	1823-1889
1G4	Matrice des propriétés foncières (folios 735 à 1134).	1823-1889
1G5	Matrice des propriétés foncières (folios 1135 à 1397).	1823-1889
1G6	Matrice des propriétés non bâties (folios 1 à 520). [Contient également la table des augmentations et des diminutions et un tableau récapitulatif des contenances et des revenus]	1889-1914
1G7	Matrice des propriétés non bâties (folios 521 à 1100).	1889-1914
1G8	Matrice des propriétés non bâties (folios 1101 à 1281) comprenant la table alphabétique des propriétaires. [Contient également un tableau récapitulatif des contenances et des revenus]	1889-1914
1G9	Matrice des propriétés bâties. [ARTICLE MANQUANT]	1882-1910
1G10	Matrice des propriétés non bâties comprenant la table alphabétique des propriétaires (folios 1 à 488).	1913-1936
1G11	Matrice des propriétés non bâties (folios 489 à 1086).	1913-1936
1G12	Matrice des propriétés non bâties (folios 1087 à 1361).	1913-1936
1G13	Matrice des propriétés bâties.	1910-1936

1G14	Etat de section des propriétés non bâties comprenant une table de concordance entre le nouveau et l'ancien numérotage des parcelles.	1937-1973
1G15	Matrice des propriétés bâties et non bâties (A-Bo) comprenant la table alphabétique des propriétaires.	1937-1973
1G16	Matrice des propriétés bâties et non bâties (Br-D).	1937-1973
1G17	Matrice des propriétés bâties et non bâties (E-La).	1937-1973
1G18	Matrice des propriétés bâties et non bâties (Le-Pai).	1937-1973
1G19	Matrice des propriétés bâties et non bâties (Pal-Ti).	1937-1973
1G20	Matrice des propriétés bâties et non bâties (To-Z ; comptes annulés n°1 à 229).	1937-1973
1G21	Matrice des propriétés bâties et non bâties (comptes annulés n° 230 à 500).	1937-1973
1G22	Matrice des propriétés bâties et non bâties (comptes annulés n° 501 à 800).	1937-1973
1G23	Matrice des propriétés bâties et non bâties (comptes annulés n° 801 à 1921).	1937-1973
1G24	Matrice des propriétés bâties et non bâties (comptes annulés).	1975-1976
1G25	Matrice des propriétés bâties et non bâties (comptes annulés).	1977-1978
1G26	Matrice des propriétés bâties et non bâties (comptes annulés 1979 et + -A 1980-1981).	1979-1981

1G27	Matrice des propriétés bâties et non bâties (B-C).	1980-1981
1G28	Matrice des propriétés bâties et non bâties (D-I).	1980-1981
1G29	Matrice des propriétés bâties et non bâties (J-T).	1980-1981
1G30	Matrice des propriétés bâties et non bâties (V-Z).	1980-1981
1G31	Matrice des propriétés bâties et non bâties contenant des tableaux récapitulatifs et une table des numéros de propriétaires.	1980-1982
<b><i>Contributions</i></b>		
1G32	Perception des contributions foncières et autres taxes : copies de la matrice générale (1929-1931, 1931-1935, 1936-1940).	1929-1940
1G33	Perception des contributions foncières et autres taxes : copies de la matrice générale (1952-1956, 1957-1961).	1952-1961
1G34	Perception des contributions foncières et autres taxes : copies de la matrice générale (1962-1966, 1967-1971).	1962-1971
1G35	Perception des taxes foncières, taxe sur les ordures ménagères et taxe d'habitation : copies de la matrice générale.	1977-1981
1G36	Perception des taxes foncières : copies de la matrice.	1976-1978
1G37	Perception des taxes foncières : copies de la matrice.	1979-1980
1G38	Perception des taxes foncières : copies de la matrice.	1981-1982
1G39	Perception de la taxe professionnelle et de la taxe pour frais de chambres de métiers : copies de la matrice générale.	1976-1982

1G40	Perception de la taxe d'habitation et des taxes additionnelles incorporées : copies de la matrice.	1982
------	--	------

**Sous-Série 3G - Rapport de la commune avec les administrations au point de vue financier**

3G1	Postes et télécommunication. - Relations avec l'administration des PTT : correspondance (1964-1982). Distribution tardive du courrier : pétition, correspondance (1968-1976).	1964-1982
-----	---	-----------

**Série H - Affaires militaires**

**Sous-Série 1H - Recrutement**

1H1	Recensement militaire : registre des classes 1925 à 1969, tableaux des classes 1935 à 1940, registre à souche portant avis de décès pour tout homme âgé de 20 à 46 ans.	1925-1966
-----	---	-----------

*Communicable en 2042*

1H2	Recensement militaire : notice individuelle (1947), tableaux des classes 1951 à 1967.	1947-1964
-----	---	-----------

*Communicable en 2040*

1H3	Recensement militaire : tableaux des classes 1968 à 1983.	1966-1981
-----	---	-----------

*Communicable en 2057*

**Sous-Série 3H - Garde nationale et sapeurs-pompiers**

3H1	Corps des Sapeurs-Pompiers, fonctionnement : délibérations du conseil municipal, notes d'information, instructions, états nominatifs récapitulatifs, demandes et attestations d'engagement, statistiques des interventions, listes de diplômés de la Médaille d'Honneur, demandes d'agrément de matériel, rapport général d'incendie, correspondance.	1945-1967
-----	---	-----------

3H2	Corps des Sapeurs-Pompiers, fonctionnement : délibérations du conseil municipal, états nominatifs des effectifs, demandes d'engagement, états statistiques des interventions, état du matériel, rapports généraux d'incendie, documentation de secours, correspondance.	1973-1981
3H3	Corps des Sapeurs-Pompiers, fonctionnement : rapports d'intervention.	1978-1981
3H4	Sapeurs-Pompiers : fiches de renseignements individuelles.	1962-1971
3H5	Sapeurs-Pompiers : dossiers médicaux.	1962-1971

*Communicable en 2072*

#### **Sous-Série 4H - Mesures d'exception et faits de guerre**

4H1	Guerre 1914-1918. - Morts pour la France : avis de décès, bulletins d'enquêtes, correspondance.	1914-1919
4H2	Guerre 1939-1945. - Dépôt d'armes et de munitions par les particuliers : état nominatif (s.d.). Réquisitions et dommages de guerre : listes nominatives des propriétaires de chevaux et mulets, ordres de réquisition individuel des chevaux et mulets, demandes d'indemnités de reconstitution, fiche de renseignement permanent pour les immeubles et appartements particuliers, fiches de renseignement pour les dommages causés aux biens, inventaires, décisions et procès-verbaux de la commission consultative communale des dommages de guerre, certificat d'occupation allemande, règlement des réquisitions automobiles effectuées par les FFI (1939-1954).	1939-1954

## **Série I - Police, Hygiène publique, Justice**

### **Sous-Série 2I - Police générale**

2I1	Associations, syndicats et sociétés locales. - Création et fonctionnement : statuts, procès-verbaux d'assemblées générales, listes des membres, correspondance.	1894-1989
2I2	Contrôle des étrangers : rapports, carte de séjour de résident privilégié.	1948-1957

### **Sous-Série 5I - Hygiène publique et salubrité**

5I1	Surveillance sanitaire de l'abattoir : délibération du conseil municipal, règlement, états des sommes dues par les bouchers d'après les taxes sur les animaux de boucheries abattus, correspondance.	1922-1960
5I2	Etablissements classés, déclaration : accusés de réception préfectoraux.	1930-1966

## **Série K - Elections et personnel**

### **Sous-Série 1K – Elections**

#### ***Elections politiques***

1K1	Elections européennes : procès-verbaux, listes des assesseurs et délégués, affiches.	1979
1K2	Référendums : procès-verbaux, déclaration du Président de la République, circulaire, affiches.	1969-1972

1K3	Elections présidentielles : procès-verbaux, listes des assesseurs et délégués, affiches.	1965-1981
1K4	Elections sénatoriales : procès-verbaux, listes d'émargement du bureau de vote, tableau des conseillers municipaux, affiches.	1971-1980
1K5	Elections législatives : procès-verbaux, listes des assesseurs et délégués, tracts, bulletins de vote, coupures de presse, affiche.	1967-1978
1K6	Elections cantonales : procès-verbaux, listes des assesseurs et délégués, circulaires, coupures de presse, affiches.	1967-1979
1K7	Elections municipales : procès-verbaux, arrêtés préfectoraux, listes des candidats, listes des assesseurs et délégués, listes d'émargement du bureau de vote, compte rendu de mandat, coupures de presse, affiches.	1925-1977

***Elections professionnelles***

1K8	Elections à la Chambre de commerce et d'industrie et au Tribunal de commerce : procès-verbaux, listes des électeurs, bulletins de votes.	1956-1970
1K9	Elections à la Chambre d'agriculture : procès-verbaux, listes des électeurs.	1970-1979

*Communicable en 2030*

1K10	Elections à la Chambre de métiers : listes des électeurs.	1978-1980
------	---	-----------

*Communicable en 2031*

1K11	Elections prud'homales : déclarations nominatives des employeurs et des salariés, listes des assesseurs et délégués, tracts, bulletins de vote.	1978-1980
------	---	-----------

*Communicable en 2031*

## Sous-Série 2K - Personnel municipal

2K1	Organisations syndicales : statuts, listes des membres, correspondance.	1938-1948
2K2	Elections à la CNRACL et à la Caisse nationale paritaire : listes des électeurs, circulaires.	1954-1965
2K3	Avancement et traitement : arrêtés du maire, délibérations du conseil municipal, états nominatifs.	1939-1969
	<i>Communicable en 2020</i>	
2K4	Recrutement et notation : fiches individuelles de notation (1960-1966), dossier de concours d'appariteur-enquêteur pour le recrutement d'un garde-champêtre avec notamment les épreuves écrites d'un candidat (1980).	1961-1980
	<i>Communicable en 2031</i>	
2K5	Gestion des carrières : dossiers individuels (A-C).	1945-1993
	<i>Communicable en 2044</i>	
2K6	Gestion des carrières : dossiers individuels (E-G).	1953-1989
	<i>Communicable en 2040</i>	
2K7	Gestion des carrières : dossiers individuels (I-P).	1960-1991
	<i>Communicable en 2042</i>	
2K8	Gestion des carrières : dossiers individuels (Q-V).	1946-1989
	<i>Communicable en 2040</i>	



### **Sous-Série 3K - Protocole et distinctions honorifiques**

3K1	Remises de Médailles d'Honneur (1964) et des Diplômes du Mérite agricole et du Mérite social (1954-1966) : rapport, correspondance.	1954-1966
-----	---	-----------

### **Série L - Finances de la commune**

#### **Sous-Série 1L - Comptabilité**

1L1	Comptes de gestion.	1910-1912
1L2	Budgets et comptes.	1957-1969
1L3	Budgets et comptes.	1970-1977
1L4	Budgets et comptes.	1978-1980
1L5	Budgets et comptes.	1981-1982
1L6	Registres de comptabilité.	1972-1975
1L7	Registres de comptabilité.	1976-1977
1L8	Registres de comptabilité.	1979-1982

## Sous-Série 2L - Revenus et charges de la commune

### **Recettes**

- |     |   |           |
|-----|---|-----------|
| 2L1 | Fermes communales : délibérations du conseil municipal, cahiers des charges et procès-verbaux d'adjudication. | 1950-1976 |
|-----|---|-----------|

*Droits de place (1950-1963)*  
*Balayage des rues et places publiques (1959-1963)*  
*Herbage des garrigues (1962-1965)*  
*Pêche dans le canal (1962-1966)*  
*Bascule à pont (1962-1976)*  
*Corbillard (1963-1967)*

- |     |   |           |
|-----|---|-----------|
| 2L2 | Fiscalité directe locale : renseignements extraits du rôle général des anciennes contributions directes et taxes assimilées incorporées (1957-1982), états de notification des taux d'imposition (1981-1982). | 1957-1982 |
|-----|---|-----------|

### **Dépenses de personnel**

- |     |   |           |
|-----|---|-----------|
| 2L3 | Versement des cotisations sociales : décomptes individuels (1956, 1959), déclarations annuelles des salaires (1966-1982). | 1956-1982 |
|-----|---|-----------|

*Communicable en 2033*

- |     |  |           |
|-----|--|-----------|
| 2L4 | Rémunération pour travaux de voirie en régie communale : rôles des salaires. | 1963-1964 |
|-----|--|-----------|

- |     |  |           |
|-----|--|-----------|
| 2L5 | Rémunération du personnel : registres des traitements et salaires. | 1967-1978 |
|-----|--|-----------|

*Communicable en 2029*

- |     |   |           |
|-----|---|-----------|
| 2L6 | Rémunération du personnel : fiches individuelles annuelles des sommes payées ou retenues. | 1979-1980 |
|-----|---|-----------|

*Communicable en 2031*

- |     |  |      |
|-----|--|------|
| 2L7 | Rémunération du personnel : bulletins de paie. | 1982 |
|-----|--|------|

*Communicable en 2033*

## **Série M – Bâtiments**

### **Sous-Série 1M - Édifices publics**

1M1	Bâtiments communaux. - Entretien : dossier de travaux (1912). Assurance, estimation des risques : plans d'expert (1954).	1912-1954
1M2	Erection de deux monuments aux morts : dossier de souscription publique, dossier de travaux.	1920-1921
1M3	Abattoir. - Construction (1927-1931), suppression et réaménagement en garage municipal (1967-1970) : dossiers de travaux, correspondance.	1927-1970
1M4	Location et entretien du bureau de poste : délibérations du conseil municipal, baux, contrats, plan, correspondance.	1929-1981
1M5	Remplacement de l'horloge communale : délibération du conseil municipal, correspondance.	1939-1940
1M6	Construction de douches municipales : dossier de travaux.	1960-1965
1M7	Aménagement de la mairie dans les anciennes halles : permis de construire, dossier de travaux.	1980-1982

### **Sous-Série 2M - Édifices du culte et Cimetières**

2M1	Eglise et presbytère. - Litige sur la propriété, confortement et réfection : délibérations du conseil municipal, acte notarié, copie d'acte, dossiers de travaux, correspondance.	1960-1981
-----	---	-----------

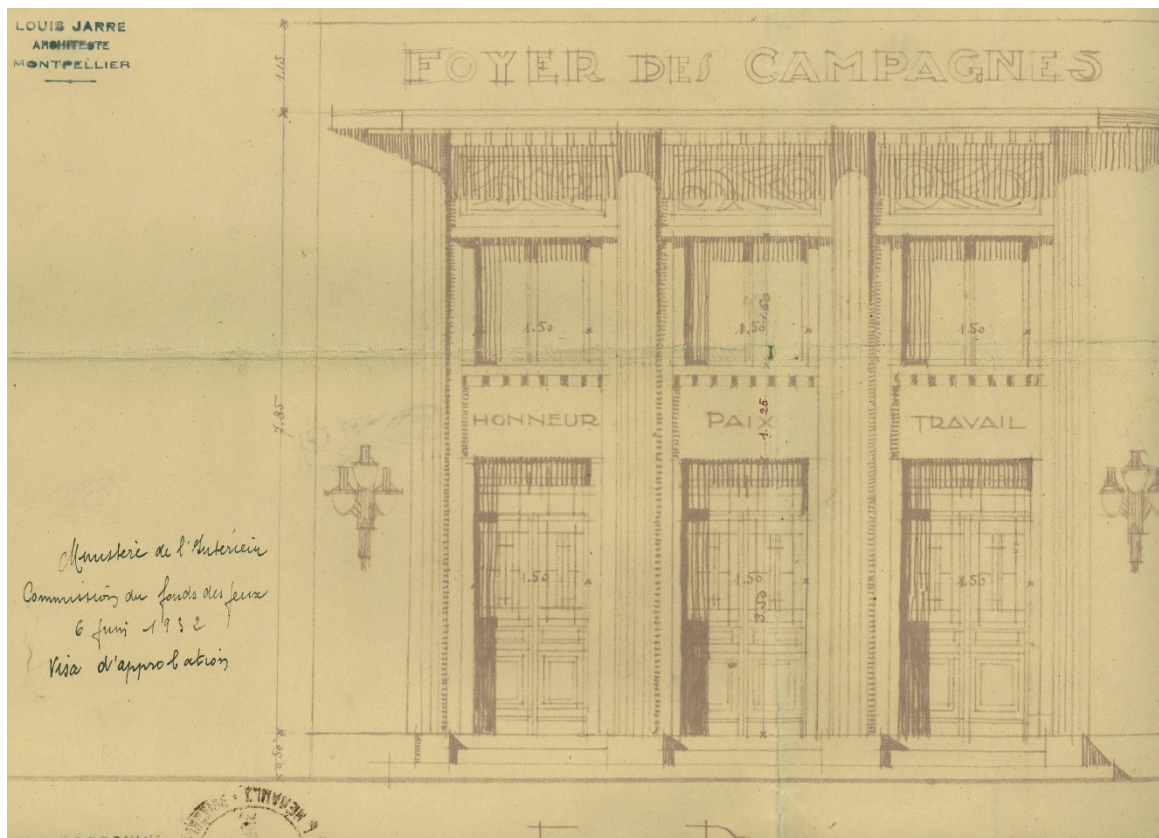
*Communicable en 2057*

2M2	Cimetière. - Construction d'un hangar et d'un abri : délibération du conseil municipal, plan (1953). Agrandissement : dossiers d'acquisition de parcelles avec actes notariés, dossier de travaux, plans (1975-1980).	1953-1980
-----	---	-----------

*Communicable en 2056*

**Sous-Série 4M - Edifices à usage d'établissements d'enseignement, de science et d'art**

4M1	Construction d'un groupe scolaire : dossier de travaux.	1954-1962
-----	---	-----------



5M1 - Façade principale du foyer (1932)



5M1 - Catalogue de vente de fauteuils pour le foyer

### **Sous-Série 5M - Autres édifices**

5M1	Construction du foyer des campagnes : dossier de travaux.	1932-1948
5M2	Aménagement d'un terrain de sport : dossier de travaux.	1945-1966
5M3	Rénovation du foyer : dossier de travaux.	1974-1975
5M4	Aménagement d'un centre d'animation socio-culturel : dossier de travaux.	1980-1982
5M5	Camping municipal. - Création, aménagement et extension : dossiers de travaux.	1972-1982
5M6	Construction d'un court de tennis et d'un mur d'entraînement : avant-projet sommaire.	1980

### **Série N - Biens communaux, Terres, Bois, Eaux**

#### **Sous-Série 1N - Biens communaux**

1N1	Location-vente de l'immeuble communal dit de la SICA, ancien centre de conditionnement de fruits et légumes du Marché d'intérêt national de Montpellier, à la société Tailleur : dossier d'acquisition des terrains, conventions, contrats, procès-verbaux, plans de construction, certificat d'urbanisme, correspondance.  <i>Communicable en 2056</i>	1962-1980
1N2	Lotissement communal Le Parc, vente des lots : copies des actes notariés.  <i>Communicable en 2053</i>	1975-1977

1N3	Lotissement communal Les Plans, vente des lots : copies des actes notariés (A-B).	1979-1980
	<i>Communicable en 2056</i>	
1N4	Lotissement communal Les Plans, vente des lots : copies des actes notariés (C-G).	1979-1980
	<i>Communicable en 2056</i>	
1N5	Lotissement communal Les Plans, vente des lots : copies des actes notariés (H-O).	1979-1980
	<i>Communicable en 2056</i>	
1N6	Lotissement communal Les Plans, vente des lots : copies des actes notariés (P-R).	1979-1980
	<i>Communicable en 2056</i>	
1N7	Lotissement communal Les Plans, vente des lots : copies des actes notariés (S-Th).	1979-1980
	<i>Communicable en 2056</i>	
1N8	Lotissement communal Les Plans, vente des lots : copies des actes notariés (Ti-Y).	1979-1980
	<i>Communicable en 2056</i>	
1N9	Lotissement communal Les Plans, vente des lots : copies des actes notariés (Bousanquet née Galtier, Dufour, Soulairac).	1981-1982
	<i>Communicable en 2058</i>	
1N10	Acquisition des propriétés Causse et Soulier : actes notariés, procès-verbal de reconnaissance et d'estimation, plans, correspondance.	1979-1981
	<i>Communicable en 2057</i>	

- |      |  |           |
|------|--|-----------|
| 1N11 | Echange Houllès pour création du passage piéton du lotissement Les Plans : délibération du conseil municipal, acte notarié, procès-verbal de reconnaissance et d'estimation, procès-verbal de bornage, extrait cadastral, plans. | 1979-1981 |
|------|--|-----------|

*Communicable en 2057*

- |      |  |           |
|------|--|-----------|
| 1N12 | Vente de deux parcelles à M. Moreau : acte notarié, procès-verbal de reconnaissance et d'estimation, promesse d'achat, plan, correspondance. | 1980-1981 |
|------|--|-----------|

*Communicable en 2057*

#### **Sous-Série 4N - Propriétés et droits divers**

- |     |  |           |
|-----|--|-----------|
| 4N1 | Cimetière, gestion des concessions : registres des inhumations et des concessions. | 1919-1922 |
|-----|--|-----------|

- |     |   |           |
|-----|---|-----------|
| 4N2 | Cimetière, gestion des concessions : délibérations du conseil municipal, registre d'inscription des concessions de terrain, cahier des arrêtés d'exhumation et réinhumation, carnet de recettes, plans, correspondance. | 1924-1967 |
|-----|---|-----------|

- |     |   |           |
|-----|---|-----------|
| 4N3 | Cimetière, gestion des concessions : délibérations du conseil municipal, listes des propriétaires, carnets de recettes, plan, correspondance. | 1972-1981 |
|-----|---|-----------|

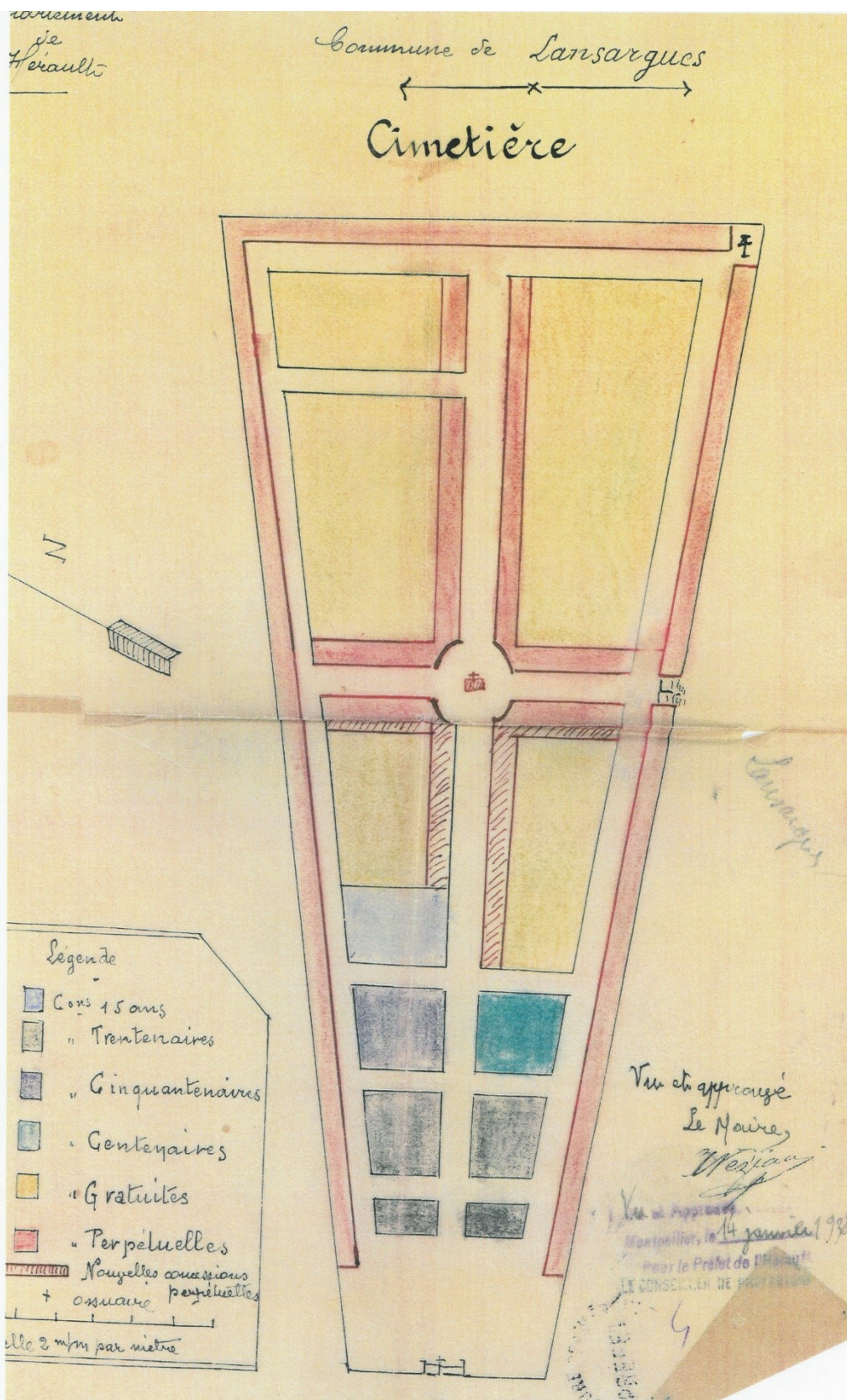
### **Série O - Travaux publics, Voirie, Moyens de transport, Régime des eaux**

#### **Sous-Série 1O - Travaux publics et voirie en général**

##### ***Voirie urbaine***

- |     |   |           |
|-----|---|-----------|
| 1O1 | Plan d'alignement.                                | 1861      |
| 1O2 | Entretien de diverses rues : dossiers de travaux. | 1911-1913 |

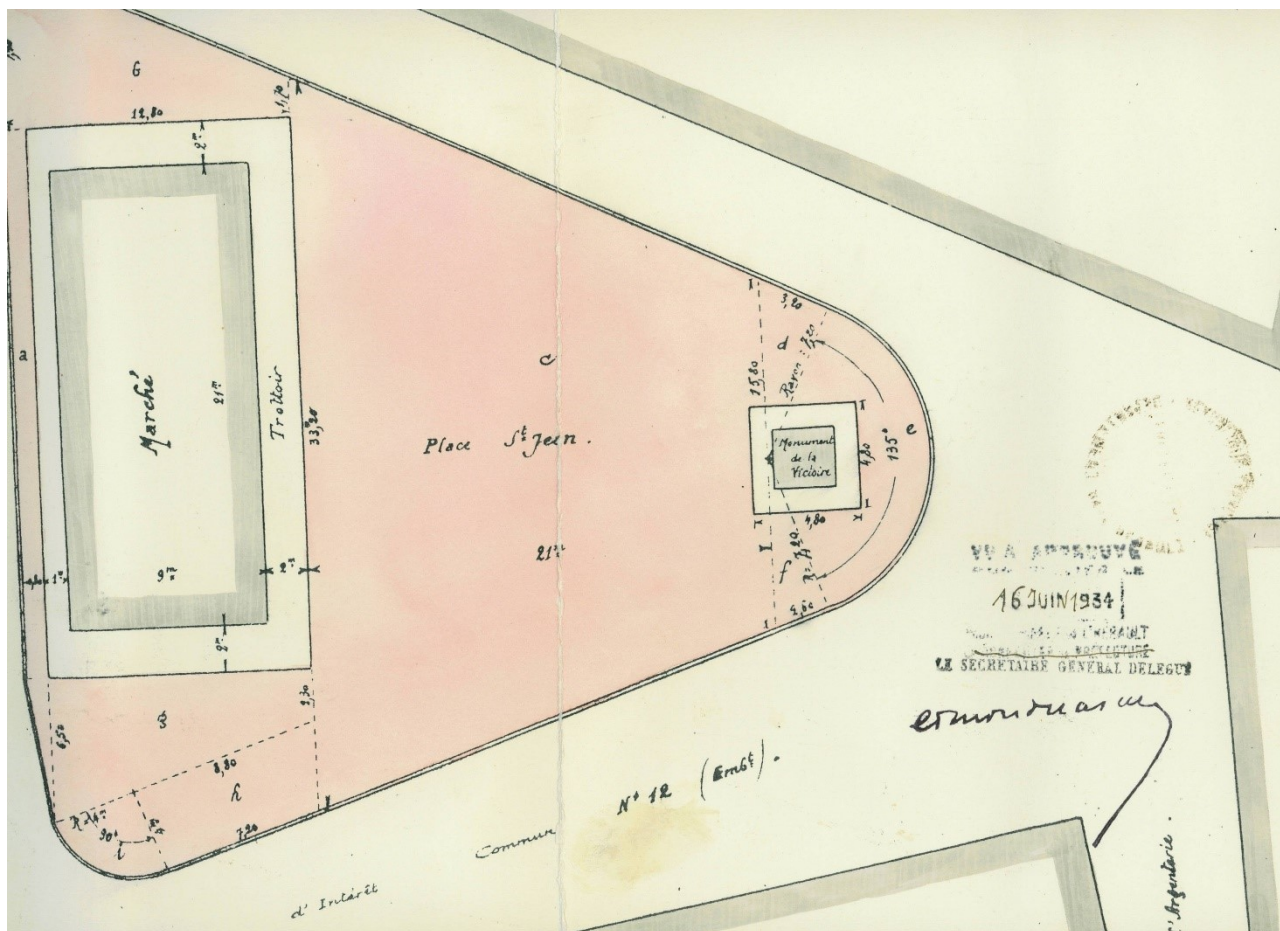




4N2 - Plan des concessions funéraires (1938)

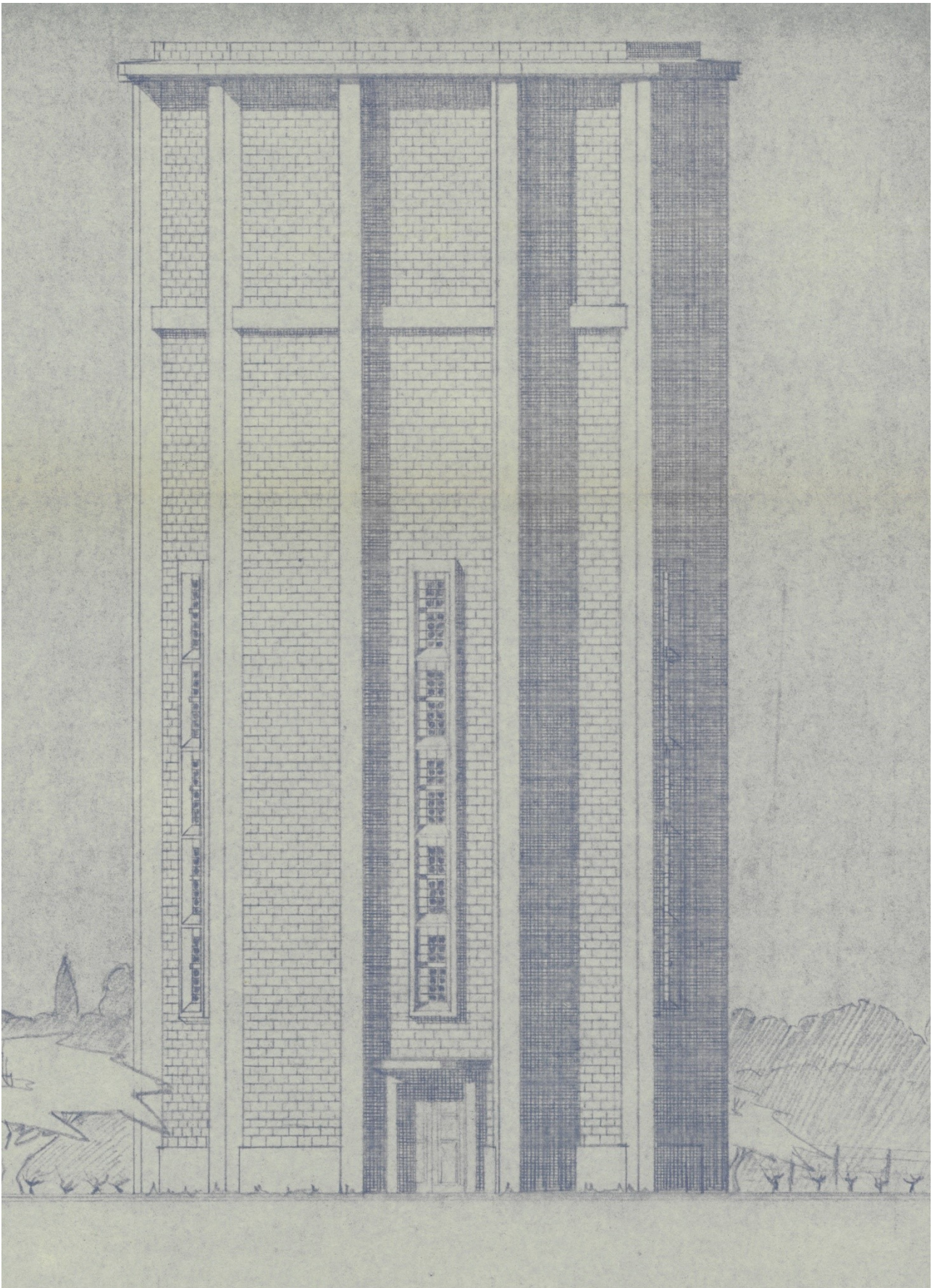
103	Voies communales. - Cession de la rue Carrobé à la commune : acte notarié (1937). Classement : tableau, plans, correspondance (1966-1971).	1937-1971
	<i>Communicable en 2047</i>	
104	Assainissement du village, création d'une place publique et construction d'un marché couvert : dossier de travaux.	1905-1908
105	Alignement, pavage, reconstitution de chaussée et mise en état de viabilité : dossiers de travaux.	1909-1954
	<i>Rue du Marché (1909)</i> <i>Rue de Moulines (1909-1910)</i> <i>Placette de la Grand'Rue et carrefour du Marché (1913)</i> <i>Rues Gélibert et de Bourgidou (1922)</i> <i>Rue de l'Hospitalet (1933)</i> <i>Rue des Ecoles (1954)</i>	
106	Assainissement des voies communales : dossiers de travaux.	1927-1976
	<i>Rue Montels (1927)</i> <i>Placette de la Grand'Rue (1930)</i> <i>Rue de Moulines (1930-1931)</i> <i>Place Saint-Jean (1934-1935)</i> <i>Rues du Capitaine Rouché, de l'Hospitalet et Lombard (1947)</i> <i>Impasse du Marché (1976)</i>	
107	Assainissement de diverses rues : dossiers de travaux.	1913-1932
108	Assainissement. - Construction d'un fossé cimenté (1953-1956) et du tout-à-l'égout (1956-1962) : dossiers de travaux.	1953-1962
109	Eau et assainissement. - Finances du service des eaux et de l'assainissement : budgets et comptes (1974-1976). Raccordement aux réseaux des propriétés Chauchon, Declercq et Thiriet : convention, plans, correspondance (1979-1982).	1974-1982
1010	Adduction et distribution d'eau potable : avant-projet, dossier de marché de la 1ère phase portant sur la construction d'un puits de captage.	1951-1962





106 - Plan de la Place Saint-Jean (1934)





**1010** - Elévation du réservoir d'eau potable (1952)

1011	Adduction et distribution d'eau potable, 2 <sup>ème</sup> phase. - 1 <sup>er</sup> lot, construction du réservoir : dossier de travaux.	1962-1965
1012	Adduction et distribution d'eau potable, 2 <sup>ème</sup> phase. - 2 <sup>ème</sup> lot, canalisations et fontainerie : dossier de travaux.	1961-1965
1013	Adduction et distribution d'eau potable, 2 <sup>ème</sup> phase. - 3 <sup>ème</sup> lot, station de pompage : dossier de travaux.	1961-1966
1014	Adduction et distribution d'eau potable, 2 <sup>ème</sup> phase. - 4 <sup>ème</sup> lot, installation de stérilisation : dossier de travaux.	1961-1965
1015	Adduction et distribution d'eau potable : plan d'ensemble du réseau (s.d.), règlement du service municipal des eaux (1963-1964).	1963-1964
<b><i>Petite voirie</i></b>		
1016	Chemins de petite communication, entretien : situation de travaux, correspondance.	1872-1876
1017	Chemins vicinaux ordinaires, entretien : situation en 1874, dossiers d'adjudications (1928-1933).	1874-1933
1018	Chemins vicinaux ordinaires, reconstruction : dossiers de travaux.	1920-1921
1019	Chemins ruraux, remise en état : dossiers de travaux.	1949-1975
1020	Tableau général des chemins ruraux.	1953-1958
1021	Bornage : délibérations du conseil municipal, procès-verbaux, relevés annuels des chemins bornés, liste, correspondance.	1953-1972
<b><i>Grande voirie</i></b>		
1022	Chemins départementaux, aménagements des CD 24 et 189 : dossiers de travaux.	1966-1982

## **Sous-Série 20 - Moyens de transport et travaux divers**

201	Gaz. - Installation d'une canalisation "feeder" entre Nîmes et Montpellier, occupation du territoire communal : arrêté du maire, délibération du conseil municipal, réclamations, plans, correspondance.	1956-1957
202	Electricité, consommation : déclarations annuelles.	1967-1974
203	Téléphone. - Aménagement du réseau et relations avec les PTT : plans, correspondance.	1972-1981
204	Téléphone. - Implantation des artères souterraines de télécommunication à grande capacité n° 429 entre Marseille et Montpellier et n° 430 entre Montpellier et Nîmes, occupation du territoire communal : dossier d'enquête publique, plans.	1974-1982

## **Sous-Série 30 - Navigation et régime des eaux**

301	Ruisseau de la Viredonne, cimentage et construction de lavoirs publics : dossiers de travaux (1913, 1938-1939).	1913-1939
302	Redressement du canal de Lansargues par le Syndicat intercommunal d'assainissement de l'Etang de l'Or, vente et échange de parcelles entre la commune et la SCI La Tartuguière : actes notariés.	1975

*Communicable en 2051*

## **Série Q - Assistance et prévoyance**

### **Sous-Série 1Q - Bureaux de bienfaisance, secours d'urgence**

1Q1	Bureau de bienfaisance et bureau d'aide sociale : budgets et comptes.	1965-1978
-----	---	-----------

### **Sous-Série 2Q - Œuvres charitables**

2Q1	Acquisition d'un rein artificiel pour un habitant de la commune : délibération du conseil municipal, appel à la population, correspondance.	1968-1969
-----	---	-----------

### **Sous-Série 5Q - Application des lois d'assistance et de prévoyance**

5Q1	Assistance médicale gratuite : liste des indigents.	1956
5Q2	Aide sociale : dossiers individuels. [Echantillonnage]  <i>Communicable en 2039</i>	1957-1988
5Q3	Aide ménagère à domicile : avenants et conventions avec la CRAM.	1977-1980
5Q4	Sociétés de secours mutuels La Fraternelle et L'Avenir des travailleurs : arrêté ministériel, délibérations des assemblées générales et des conseils d'administration, statuts, correspondance.	1939-1969

## **Série R - Instruction publique, Sciences, Lettres et Arts**

### **Sous-Série 1R - Instruction publique**

1R1	Attribution de bourses communales : délibérations du conseil municipal, listes des bénéficiaires, correspondance.	1964-1967
1R2	Caisse des écoles : budgets et comptes.	1965-1971

### **Sous-Série 2R - Sciences, Lettres et Arts**

2R1	Union musicale, création et fonctionnement : arrêté préfectoral, délibérations du conseil municipal, statuts et règlement, correspondance.	1912-1977
2R2	Classement aux Monuments historiques d'objets mobiliers conservés dans le beffroi : arrêté ministériel.	1961

### **Sous-Série 3R - Sport et tourisme**

3R1	Sports olympiques lansarguais, fonctionnement : bail, correspondance.	1947-1982
3R2	Ecole taurine (1957) et Club taurin "Lou Garro" (1976-1987) : statuts, liste de membres, correspondance.	1957-1987

### **Série S - Pièces ne rentrant pas dans les autres séries**

S1	Syndicat intercommunal de dérivation des eaux de crues du Vidourle dans l'Etang de Mauguio, création et fonctionnement : arrêté préfectoral, délibérations du conseil municipal, registre des délibérations du comité syndical, procès-verbaux de réunion, budget primitif, livres de détail des recettes et dépenses, correspondance.	1947-1961
----	--	-----------

### **Série T - Urbanisme**

T1	Permis de construire.	1947-1961
T2	Permis de construire.	1962
T3	Registres des permis de construire (1963-1982) et des certificats d'urbanisme (1977-1984).	1963-1984



T4	Permis de construire.	1963
T5	Permis de construire.	1964
T6	Permis de construire.	1965
T7	Permis de construire.	1966
T8	Permis de construire.	1967
T9	Permis de construire.	1968
T10	Permis de construire.	1969
T11	Permis de construire.	1970
T12	Permis de construire.	1971
T13	Permis de construire.	1972
T14	Permis de construire.	1973
T15	Permis de construire.	1974
T16	Permis de construire.	1975
T17	Permis de construire (A-G).	1976
T18	Permis de construire (H-Z).	1976
T19	Permis de construire (A-H).	1977

T20	Permis de construire (I-Z).	1977
T21	Permis de construire (A-L).	1978
T22	Permis de construire (M-V).	1978
T23	Permis de construire (A-L).	1979
T24	Permis de construire (M-V).	1979
T25	Permis de construire (A-L).	1980
T26	Permis de construire (M-V).	1980
T27	Permis de construire (A-L).	1981
T28	Permis de construire (M-Z).	1981
T29	Construction d'un lotissement communal : dossier de projet.	1962-1964
T30	Plan sommaire d'urbanisme et règlement d'urbanisme.	1967-1971
T31	POS : dossiers d'élaboration.	1972-1984
T32	SDAU ou schéma directeur d'aménagement d'urbanisme : dossier de consultation des conseils municipaux.	1973
T33	Lotissement communal le Parc : dossier de création.	1973-1980
T34	Lotissement communal le Parc : permis de construire (A-D).	1973-1980
T35	Lotissement communal le Parc : permis de construire (F-M).	1973-1980

T36	Lotissement communal le Parc : permis de construire (M-P).	1973-1980
T37	Lotissement communal le Parc : permis de construire (R-V).	1973-1980
T38	Lotissement communal les Plans : dossier de création.	1977-1982
T39	Lotissement communal les Plans : permis de construire (A-Ber).	1979-1982
T40	Lotissement communal les Plans : permis de construire (Bez-Cis).	1979-1982
T41	Lotissement communal les Plans : permis de construire (Cle-Gau).	1979-1982
T42	Lotissement communal les Plans : permis de construire (Gil-M).	1979-1982
T43	Lotissement communal les Plans : permis de construire (N-Ric).	1979-1982
T44	Lotissement communal les Plans : permis de construire (Rig-Sir).	1979-1982
T45	Lotissement communal les Plans : permis de construire (Sou-Y).	1979-1982
T46	Lotissement du Docteur Clauzel les Hameaux de l'Abrivado : permis de construire.	1980-1982
T47	Certificats d'urbanisme.	1974-1977
T48	Certificats d'urbanisme.	1978-1979
T49	Certificats d'urbanisme.	1980
T50	Certificats d'urbanisme.	1981



## **FONDS FIGURE**



**Sous-Série 1Fi - Fonds photographique**

**1Fi1 Conseil municipal**

*Anciens membres du bureau et du conseil municipal : 26 photographies monochromes (1986-1992) et 49 photographies couleurs (2001).*

*Lié à : 1W11, 1W15*

**1Fi2 Conseil municipal**

*Réunions à Lansargues : 6 photographies monochromes (1989).*

*Lié à : 1W12*

**1Fi3 Maire**

*Déplacement au congrès des maires : 29 photographies couleurs (1995).  
Réunions des maires du canton : 15 photographies monochromes (1994-1996 et s.d.).*

*Lié à : 1W12*

**1Fi4 Syndicat intercommunal du Vidourle**

*Réunion à Lansargues : 13 photographies monochromes (1986).  
Déplacements sur le terrain : 3 photographies monochromes et 2 photographies couleurs (1986).*

**1Fi5 SIVOM**

*Réunions à Lansargues : 4 photographies monochromes (1986) et 1 photographie couleurs (1991).  
Rassemblement pour la journée du SIVOM : 4 photographies couleurs (1994).*

**1Fi6 SIATEO**

*Réunions à Lansargues et déplacements sur le terrain : 57 photographies monochromes et 1 photographie couleurs (1987-1998).*

*Lié à : 12W7*

1Fi7 Intercommunalité

*Rassemblement pour la journée de l'intercommunalité : 24 photographies monochromes.*

1Fi8 SAFER

*Réunion au cinéma de Lansargues : 5 photographies monochromes (1989).*

1Fi9 EDF

*Réunions à Lansargues : 15 photographies monochromes (1989-1996).*

1Fi10 Mutualité et assurances

*Rassemblement des adhérents à la MSA : 6 photographies monochromes (1987).*

*Réunion sur la fusion des deux sociétés mutualistes de Lansargues : 1 photographie monochrome (1988).*

*Célébration du centenaire de l'Avenir des Travailleurs : 4 photographies monochromes (1988).*

*Inauguration du cabinet Groupama à Lansargues : 14 photographies monochromes (1991).*

*Assemblée générale Languedoc Mutualité : 4 photographies couleurs (2004).*

*Réunion des Mutuelles Assurances agricoles du midi : 6 photographies monochromes (s.d.).*

1Fi11 Collège

*Réunions à Lansargues : 11 photographies monochromes (1990-1993).*

1Fi12 CETA

*Réunion à Lansargues : 8 photographies monochromes (1990).*

1Fi13 Eglise

*Réunion portant sur l'église : 3 photographies monochromes (1987-1988).*

*Réunion de l'association de sauvegarde de l'église : 4 photographies monochromes (1987-1995).*

*Lié à : 6W4*



- 1Fi14      Commission des Finances
- Réunion à Lansargues : 5 photographies monochromes (1996).*
- 1Fi15      Centre social
- Réunion à Lansargues : 1 photographie monochrome (1996).*
- 1Fi16      Chambre de commerce
- Réunion des conseillers consulaires à Lansargues : 5 photographies couleurs (1998).*
- 1Fi17      ANPE
- Réunion à Lansargues : 4 photographies monochromes (1994).*
- 1Fi18      Gendarmerie
- Réunion à Lansargues : 1 photographie monochrome (1991).*
- 1Fi19      Association des Familles rurales
- Assemblée générale : 3 photographies couleurs (2001).*
- Lié à : 1W42*
- 1Fi20      Place Saint-Jean
- Réunions d'information : 22 photographies couleurs (1998-1999).*
- Lié à : 7W6-7*
- 1Fi21      Divers
- Réunions diverses à Lansargues : 13 photographies monochromes et 25 photographies couleurs (1987-2001).*

1Fi22 Personnalités politiques

*Visite de M. Bacala : 12 photographies monochromes (1991-1992).  
Visite d'un sénateur : 3 photographies monochrome (1997).  
Visite de Mme Guigou et M. Frêche à la manade Boch et Jean : 51  
photographies couleurs, 8 photographies monochrome (1999).  
Visite de Mme Lazerges : 18 photographies couleurs (2000-2001).*

1Fi23 Personnalités religieuses

*Visites et décorations : 62 photographies monochromes et 8 photographies  
couleurs (1987-2000).*

1Fi24 Personnalités

*Equipe du film "Les Amants du Pont Neuf" tourné à Lansargues : 6  
photographies monochromes (1990).*

1Fi25 Personnalités

*Défilé et remise des prix Miss Pays de l'Or, Miss Camargue, Miss Cevennes,  
Miss Languedoc à Lansargues : 49 photographies couleurs (1994-2000).*

1Fi26 Personnalités

*Visites de personnalités diverses : 15 photographies couleurs et 21  
photographies monochromes (1986-2002).*

1Fi27 Contentieux

*SARL les Foies gras de l'Etang de l'Or, réunion avec les avocats : 5  
photographies monochromes (1996).  
ASA : 7 photographies monochromes (1997).*

*Lié à : 1W46-50*

1Fi28 Vœux

*Vœux du maire et présentation du bulletin d'information : 102  
photographies monochromes (1986-1996) et 108 photographies couleurs (1994-  
2003).*

*Lié à : 1W40*

**1Fi29      Jumelage**

*Torreilles-de-Foix (Espagne) : 7 photographies monochromes et 102 photographies couleurs (1996-2003).*

*Lié à : 1W41*

**1Fi30      Population**

*Accueil des nouveaux arrivants : 19 photographies couleurs (2001-2003).  
Recensement de la population : 7 photographies couleurs (s.d.).*

**1Fi31      Bicentenaire de la révolution**

*Célébration : 54 photographies monochromes (1989).*

*Lié à : 10W17*

**1Fi32      Premier novembre**

*Célébration : 7 photographies monochromes (1992) et 11 photographies couleurs.*

*Lié à : 10W17*

**1Fi33      Premier mai**

*Célébration : 8 photographies monochromes (1987-2003) et 74 photographies couleurs.*

*Lié à : 10W17*

**1Fi34      8 mai, Anciens combattants et prisonniers de guerre**

*Célébration : 112 photographies monochromes (1986-1996) et 169 photographies couleurs (1992-2003).*

*Lié à : 10W17*

**1Fi35      11 novembre**

*Célébration : 52 photographies monochromes (1986-1996) et 59 photographies couleurs (1996-2001).*

*Lié à : 10W17*

- 1Fi36 Centenaires  
*Célébration : 40 photographies monochromes et 1 photographie couleurs (1986-2002).*
- 1Fi37 Commerces  
*13 photographies monochromes (1989) et 89 photographies couleurs (1988-2000).*  
*Lié à : 2W24*
- 1Fi38 Marché communal  
*25 photographies monochromes (1991-1994).*
- 1Fi39 Salon de l'artisanat  
*3 photographies monochromes (1997) et 49 photographies couleurs (1998-2000).*
- 1Fi40 Journée des commerçants  
*4 photographies monochromes (1998) et 60 photographies couleurs (1998-1999).*
- 1Fi41 Foire de l'automne  
*17 photographies monochromes (1997) et 46 photographies couleurs (1997-2002).*
- 1Fi42 Professions libérales  
*Installations des cabinets : 13 photographies couleurs (1998).*
- 1Fi43 Prévention routière  
*Interventions dans les écoles : 28 photographies monochromes ( 1988-1989)  
et 20 photographies couleurs (2000-2002).*
- 1Fi44 Secours et manœuvres militaires  
*Interventions : 6 photographies couleurs (2004) et 5 photographies monochromes (1986-1993).*

- 1Fi45      Aire de stationnement
- Accueil des gens du voyage : 12 photographies monochromes (1991-1996).*
- 1Fi46      Personnel communal
- 37 photographies monochromes (1987-1993) et 29 photographies couleurs (1994-2002).*
- Lié à : 4W3*
- 1Fi47      Stagiaires et emplois jeunes
- 29 photographies monochromes (1992-1996) et 12 photographies couleurs (1994-2001).*
- 1Fi48      Repas du personnel
- 83 photographies monochromes (1988-1996) et 66 photographies couleurs (1994-2000).*
- 1Fi49      Mariages du personnel et des élus
- 38 photographies monochromes (1989) et 1 photographie couleurs (1987).*
- 1Fi50      Départs et arrivées du personnel
- Fêtes : 163 photographies monochromes (1986-1997) et 195 photographies couleurs (1998-2003).*
- Lié à : 4W3*
- 1Fi51      Personnel
- Diplômes, médailles et autres distinctions honorifiques : 151 photographies monochromes (1986-1996) et 83 photographies couleurs (1989-2001).*
- Lié à : 4W18*
- 1Fi52      Elections présidentielles
- 48 photographies monochromes (1988).*
- Lié à : 3W6*

1Fi53 Elections régionales

*1 photographie monochrome (1986) et 14 photographies couleurs (1986).*

*Lié à : 3W9*

1Fi54 Elections législatives

*4 photographies couleurs (2002).*

*Lié à : 3W11*

1Fi55 Elections cantonales

*12 photographies couleurs (1991).*

*Lié à : 3W12*

1Fi56 Elections municipales

*34 photographies monochromes (1986-1995) et 269 photographies couleurs (1986-2001).*

*Lié à : 3W14-15*

1Fi57 Elections professionnelles

*6 photographies monochromes (1989).*

1Fi58 Repas du 3ème âge

*266 photographies monochromes (1985-1997) et 69 photographies couleurs (1986-2003).*

*Lié à : 9W4*

1Fi59 Don du sang

*14 photographies monochromes (1996) et 21 photographies couleurs (1996-2001).*

1Fi60 Cancer du sein

*Dépistage : 13 photographies monochromes (1992-1994).*

1Fi61      Ligue contre le cancer

*Comité local : 4 photographies monochromes (1995-1996).*

1Fi62      Secours catholique

*Collecte des vêtements usagés et vente de bougies : 11 photographies monochromes (1988-1996).*

1Fi63      Accidents du travail

*Fédération nationale des accidentés du travail et handicapés, section de Lunel : 24 photographies monochromes (1987-1994) et 5 photographies couleurs (1994-1999).*

1Fi64      Vues aériennes du village

*5 photographies monochromes (1996) et 15 photographies couleurs (1988-1996).*

1Fi65      Faune

*Cigognes sur le toit de l'église : 30 photographies monochromes (1986).*

1Fi66      Marais et étangs

*Vues sur les marais, les étangs et le site des Tartuguières : 55 photographies monochromes (1988-1999) et 87 photographies couleurs (1988-1999).*

1Fi67      Pollution urbaine

*46 photographies monochromes (1987-1994) et 19 photographies couleurs (1998-2001).*

1Fi68      Protection de l'environnement

*Journée de l'environnement : 18 photographies couleurs (1998).  
Actions contre l'installation d'un incinérateur : 12 photographies couleurs (1998).*

**1Fi69      Elimination des déchets**

*Décharge, déchetterie et station d'épuration : 26 photographies monochromes (1986-1995) et 29 photographies couleurs (1986-2002).*

*Lié à : 8W11-12,8W17*

**1Fi70      Calamités agricoles et catastrophes naturelles**

*Inondations : 68 photographies monochromes (1987-1994) et 8 photographies couleurs (1999).*

*Gel des vignes : 10 photographies monochromes (1993).*

*Chutes de neige : 41 photographies monochromes ( 1986-1996) et 54 photographies couleurs (1986-2000).*

*Lié à : 2W18*

**1Fi71      Voirie fluviale**

*Aménagement des étangs, la digue du Grand Bastit, le site du Carpillon et le Mas de Roux : 66 photographies monochromes (1992-1998) et 39 photographies couleurs (1995-2002).*

*Lié à : 7W18*

**1Fi72      La Viredone**

*Aménagement et entretien : 102 photographies monochromes (1986-1996) et 11 photographies couleurs (1994).*

*Lié à : 7W17, 7W20-21*

**1Fi73      RD 24**

*Aménagement d'un carrefour giratoire RD 24/RD 189 dont l'élaboration d'une fresque décorative : 36 photographies monochromes (1991-1993) et 36 photographies couleurs (1993-2002). Démolition de la maison Jocteur : 21 photographies couleurs (1999).*

*Aménagement de feux tricolores : 22 photographies couleurs (1999).*

*Lié à : 7W9*

**1Fi74      Voirie**

*Vues de rues, chemins et terrains dont l'inauguration de la rue du 19 mars 1952 : 36 photographies monochromes (1992-1997) et 21 photographies couleurs (1998).*



1Fi75 Réseaux divers

*Aménagements : 23 photographies monochromes (1987-2002).*

1Fi76 Voirie

*Travaux : 215 photographies monochromes (1986-1990) et 25 photographies couleurs (1986-1988).*

1Fi77 Voirie

*Travaux : 97 photographies monochromes (1991-1997) et 75 photographies couleurs (1992-2001).*

*Lié à : 7W12*

1Fi78 Place Saint-Jean

*Aménagement, entretien et inauguration : 7 photographies monochromes (1987-1994) et 160 photographies couleurs dont 17 de format panoramique (1994-2002).*

*Lié à : 7W7*

1Fi79 Place Jean Castan

*Aménagement : 51 photographies monochromes (1989).*

*Lié à : 7W4*

1Fi80 Statue

*Aménagement d'une statue représentant Henri IV sur une place du village : 16 photographies monochromes (1991).*

1Fi81 Ancien Hôtel de ville

*Démolition et aménagement d'un parking : 22 photographies monochromes (1997) et 24 photographies couleurs (1997-1998).*

*Lié à : 7W5*

**1Fi82      Annexes de la mairie**

*Aménagements : 39 photographies monochromes (1986-2000) et 22 photographies couleurs (1986-2003).*

*Lié à : 6W1-2*

**1Fi83      Bureau de poste**

*Aménagements : 37 photographies monochromes (1993-1995) et 2 photographies couleurs (1994).*

*Lié à : 6W3*

**1Fi84      Boucherie Bouirel**

*Démolition : 3 photographies monochromes (1997).*

**1Fi85      Eglise**

*Aménagement : 73 photographies monochromes (1987-1995) et 45 photographies couleurs (1987-2000).*

*Lié à : 6W4*

**1Fi86      Cimetière**

*27 photographies monochromes (1986-1992) et 8 photographies couleurs (1986-2000).*

**1Fi87      Ecoles**

*Aménagement : 52 photographies monochromes (1988-1995) et 24 photographies couleurs (1998-2000).*

*Lié à : 6W6,6W8-9*

**1Fi88      Restaurant scolaire**

*Aménagement : 2 photographies monochromes (1990) et 21 photographies couleurs (2001).*

*Lié à : 6W7,6W9*

**1Fi89 Collèges de Lansargues et Mauguio**

*Construction et inauguration du collège de Lansargues : 49 photographies couleurs (2000-2002).  
Présentation du projet et inauguration du collège de Mauguio :  
12 photographies monochromes (1992) et 20 photographies couleurs (1994).*

*Lié à : 6W10*

**1Fi90 Bibliothèque**

*Vues de l'ancienne bibliothèque et inauguration de la bibliothèque  
Alexandre Langlade : 6 photographies monochromes (1986) et 21  
photographies couleurs (1998).*

*Lié à : 6W13*

**1Fi91 Complexe immobilier Guillaume Apollinaire**

*Construction : 30 photographies monochromes (1994-1995) et 19  
photographies couleurs (1994).*

*Lié à : 6W13*

**1Fi92 Cinéma**

*Construction et inauguration : 43 photographies monochromes et 14  
photographies couleurs (1986).*

*Lié à : 6W14*

**1Fi93 Foyer municipal**

*Effondrement de la toiture : 8 photographies monochromes et 8  
photographies couleurs (1989). Vues du terrain et du bâtiment : 6  
photographies monochromes dont une de format 24x17,7cm et 6 photographies  
couleurs (1991-1992).  
Démolition du bâtiment : 2 photographies couleurs (1992).*

*Lié à : 1W43*

1Fi94 Salle Simone Signoret

*Construction et inauguration de la salle des fêtes : 52 photographies monochromes et 20 photographies couleurs (1992).  
Vues du bâtiment : 2 photographies monochromes et 7 photographies couleurs (1993-1994).*

*Lié à : 6W15*

1Fi95 Arènes et toril

*Aménagement et inaugurations : 44 photographies monochromes (1987-1994) et 21 photographies couleurs dont 2 de format panoramique (1998-2004).*

*Lié à : 6W16*

1Fi96 Terrains de tennis

*Aménagement : 7 photographies monochromes (1986-1989) et 17 photographies couleurs (1986-1994).*

*Lié à : 6W18*

1Fi97 Terrains de football

*Construction des vestiaires : 9 photographies couleurs (1998).  
Inauguration : 29 photographies couleurs (2000).*

*Lié à : 6W19*

1Fi98 Terrains de football

*Aménagement : 82 photographies monochromes (1986-1993) et 47 photographies couleurs dont 5 de format panoramique (1990-1998).*

*Lié à : 6W20*

1Fi99 Skate parc

*Aménagement et inauguration : 14 photographies monochromes (1991-1993) et 3 photographies couleurs (2000).*

1Fi100 Boulodrome

*Aménagement : 77 photographies monochromes (1988-1997) et 40 photographies couleurs (1998-2001).*

1Fi101 Cave coopérative

*4 photographies couleurs (1986).*

1Fi102 Sinistres

*39 photographies monochromes (1992-1995) et 27 photographies couleurs (1998-2002).*

1Fi103 Travaux divers

*31 photographies monochromes (1986-1991) et 19 photographies couleurs (1986-2003).*

1Fi104 Lotissement La Mazade

*Construction : 26 photographies monochromes et 13 photographies couleurs (1985-1986).*

*Lié à : 11W117-122*

1Fi105 Lotissement Le Coquillon

*Construction : 9 photographies monochromes (1990).*

*Lié à : 11W123*

1Fi106 Lotissement Les Plans

*Réfection de la voirie : 3 photographies monochromes et 3 photographies couleurs (1994).*

1Fi107 Lotissement Sainte-Gabrielle

*Construction : 9 photographies monochromes et 5 photographies couleurs (1995).*

*Lié à : 11W128*

1Fi108 Lotissement Le Stade

*Construction : 40 photographies couleurs dont 15 de format panoramique (1998-1999).*

*Lié à : 11W131-132*

**1Fi109      Lotissements Les Cévennes et Les Jardins de Constance**

*Construction du lotissement Les Cévennes : 3 photographies couleurs (1999).  
Construction du lotissement Les jardins de Constance : 4 photographies  
couleurs panoramiques (1998).*

**1Fi110      Halte-garderie**

*Enfants bénéficiant de la garderie et goûters organisés par le CCAS : 4  
photographies monochromes (1988) et 18 photographies couleurs (2002-2003).*

**1Fi111      Transport scolaire**

*5 photographies monochromes (s.d. et 1990) et 4 photographies couleurs (s.  
d. et 2000).*

**1Fi112      Restaurant scolaire**

*9 photographies monochromes (1986-1990) et 3 photographies couleurs (1986).*

**1Fi113      Rentrées des classes**

*107 photographies monochromes (1986-1996) et 69 photographies couleurs  
(1986-2002).*

*Lié à : 10W8*

**1Fi114      Dictionnaires**

*Remise des dictionnaires : 10 photographies monochromes (1991-1997) et 16  
photographies couleurs (1995-2000).*

**1Fi115      Etudes surveillées et aide aux devoirs**

*7 photographies couleurs (1999-2000).*

*Lié à : 10W2*

**1Fi116      Concours de dessin**

*7 photographies monochromes (1996).*

- 1Fi117      Santé
- Réunion de prévention sur la drogue et remise de brevets de secourisme : 8 photographies monochromes (1996) et 2 photographies couleurs (2001).*
- 1Fi118      Etudiants
- 4 photographies monochromes (1988).*
- 1Fi119      Conseil municipal des enfants
- 10 photographies monochromes (1993-1995).*
- 1Fi120      Visites pédagogiques
- 29 photographies monochromes (1986-1996).*
- Lié à : 10W3*
- 1Fi121      Classes de neige
- 193 photographies monochromes (1981-1994) et 90 photographies couleurs (1987-1994).*
- Lié à : 10W3*
- 1Fi122      Classes de découverte et voyages de fin d'année
- 94 photographies monochromes (1986-1997) et 71 photographies couleurs (1986-2003).*
- Lié à : 10W3*
- 1Fi123      Noël des écoles
- 301 photographies monochromes (1986-1998) et 49 photographies couleurs (1995-2001).*
- 1Fi124      Fête de fin d'année scolaire
- 71 photographies monochromes (1986-1996) et 56 photographies couleurs (1987-2002).*

1Fi125 Danse et gymnastique

*Association Eskal : 32 photographies monochromes (1986-1996) et 6 photographies couleurs (1997-2002).*

1Fi126 Arts martiaux

*22 photographies monochromes (1994-1996) et 18 photographies couleurs (1995-2002).*

1Fi127 Tennis

*8 photographies monochromes (1986-1989) et 11 photographies couleurs (1986-1988).*

1Fi128 Football

*Sport Olympique Lansarguais : 306 photographies monochromes (1986-1997) et 72 photographies couleurs (1986-2003).*

*Lié à : 10W12*

1Fi129 Multisports

*Fête du sport, olympiades, stages, jeux du sud et de la Méditerranée, centre aéré : 101 photographies monochromes (1988-1993) et 46 photographies couleurs (1998-2002).*

1Fi130 Associations sportives

*Fêtes des associations dont le Téléthon : 58 photographies couleurs (1997-2001).*

*Lié à : 10W32*

1Fi131 Corrida de la Saint-Sylvestre

*72 photographies monochromes (1988-1995) et 62 photographies couleurs (1996-2003).*

*Lié à : 10W11*



1Fi132 Course pédestre de la Viredone

*67 photographies monochromes (1987-1995).*

*Lié à : 10W10*

1Fi133 Cyclisme

*Tour de France : 8 photographies couleurs (1993).*

*Course du SIVOM : 9 photographies couleurs (1998).*

1Fi134 Gymkana

*1 photographie monochrome (1990) et 9 photographies couleurs (1999).*

1Fi135 La Pétanque Joyeuse

*208 photographies monochromes (1986-1998) et 34 photographies couleurs (1986-2003).*

*Lié à : 10W13*

1Fi136 Entente bouliste lyonnaise

*30 photographies monochromes (1987-1997) et 30 photographies couleurs dont 2 de format panoramique (1998-2002).*

1Fi137 Associations sportives

*Réunions et assemblées générales : 14 photographies monochromes (1994-1996) et 13 photographies couleurs (1999-2002).*

1Fi138 Prix taurin

*73 photographies monochromes (1986-1993) et 10 photographies couleurs (1986-1991).*

*Lié à : 10W29*

1Fi139 Nuit de la bouvine

*1 photographie monochrome (s.d.) et 67 photographies couleurs (1993-2003).*

**1Fi140 Club Taurin "Lou Garro"**

*58 photographies monochromes (1987-1994) et 9 photographies couleurs (1990-2001).*

*Lié à : 10W30*

**1Fi141 Manades**

*63 photographies monochromes (1991-1996), 1 photographie monochrome 18x24 cm (1976) et 102 photographies couleurs dont 11 de format panoramique (1998-1999).*

**1Fi142 Foire du cheval**

*183 photographies monochromes (1985-1997) et 26 photographies couleurs (1987-2000).*

**1Fi143 Chasse et pêche**

*Foires : 54 photographies monochromes (1986-1996) et 56 photographies couleurs (1986-2002).*

**1Fi144 Syndicat d'initiative**

*35 photographies monochromes (1987-1999) et 9 photographies couleurs (1988-2001).*

*Lié à : 10W14-15*

**1Fi145 Comité des Fêtes**

*6 photographies monochromes (1989-1995) et 23 photographies couleurs (2001-2003).*

*Lié à : 10W17*

**1Fi146 Fête votive**

*337 photographies monochromes (1986-1997) et 465 photographies couleurs dont 3 de format panoramique (1986-2002).*

*Lié à : 10W18-27*

- 1Fi147      Carnaval
- 74 photographies monochromes (1987-1996) et 226 photographies couleurs (1998-2003).*
- 1Fi148      14 juillet
- Célébration : 13 photographies monochromes (1986-1991) et 65 photographies couleurs (1993-2002).*
- Lié à : 10W17*
- 1Fi149      Fête Alexandre Langlade
- 69 photographies monochromes (1988-1995) et 18 photographies couleurs (1995-2000).*
- 1Fi150      Loto
- 1 photographie monochrome (1993) et 29 photographies couleurs (1992-2001).*
- 1Fi151      Fête de la paroisse
- 38 photographies monochromes (1991-1997) et 21 photographies couleurs (2000-2002).*
- 1Fi152      Cirque et fête foraine
- 22 photographies monochromes (1986-1994) et 19 photographies couleurs (1998-2000).*
- 1Fi153      Camping municipal
- 7 photographies monochromes et 10 photographies couleurs (1986).*
- Lié à : 6W21*
- 1Fi154      Fêtes diverses
- 19 photographies monochromes (1988-1994).*

- 1Fi155      Tournoi d'échec
- 20 photographies monochromes (1997) et 36 photographies couleurs (1998-2002).*
- 1Fi156      Bibliothèque
- 28 photographies couleurs (1987-1994).*
- 1Fi157      Cinéma
- 68 photographies monochromes (1986-1991).*
- 1Fi158      Représentations théâtrales
- 33 photographies monochromes (1993-1997) et 14 photographies couleurs (1998-2002).*
- 1Fi159      Union Musicale
- Concerts à Lansargues et en Allemagne : 88 photographies monochromes (1986-1996) et 90 photographies couleurs (1986-2003).*
- Lié à : 10W33*
- 1Fi160      Fête de la musique
- 23 photographies couleurs (1998-2002).*
- 1Fi161      Académie de musique de Lunel
- 20 photographies couleurs (1998-2002).*
- 1Fi162      Ecole de musique de Lansargues
- 4 photographies monochromes (1986-1987) et 7 photographies couleurs (1999).*
- 1Fi163      Concerts dans l'enceinte de l'église
- 64 photographies monochromes (1988-1996) et 45 photographies couleurs (1988-2001).*

1Fi164      Concerts divers

*49 photographies monochromes (1989-1997) et 16 photographies couleurs (2002).*

1Fi165      Expositions

*111 photographies monochromes (1986-1997) et 114 photographies couleurs (1986-2003).*

1Fi166      Atelier de sculpture

*3 photographies monochromes (1988).*

1Fi167      Défilé de mode

*11 photographies monochromes (1988).*

1Fi168      Télévision

*Questions pour un champion : 16 photographies monochromes (1990).*

1Fi169      Pèlerinage à Lourdes

*7 photographies monochromes (1995).*

1Fi170      Archéologie

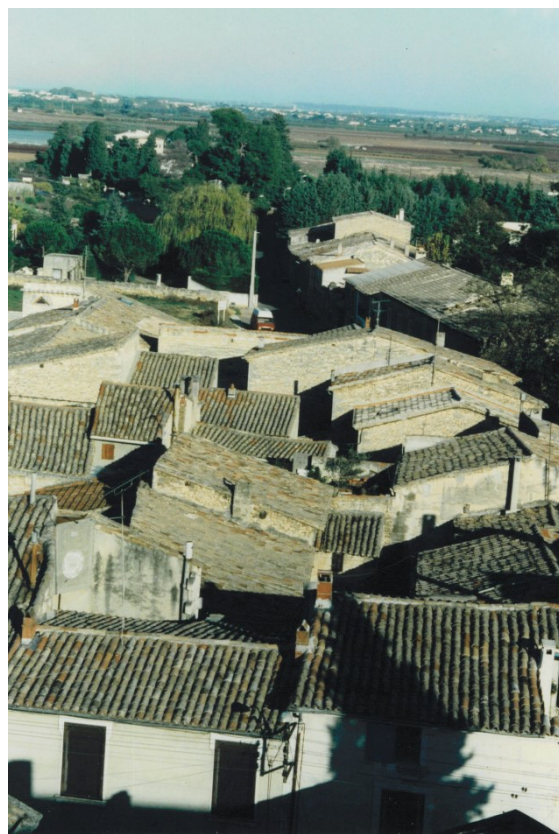
*5 photographies monochromes (1986).*

1Fi171      Tourisme

*Concours village fleuri : 5 photographies couleurs (1999).*

1Fi172      Divers

*Photographies non identifiées : 25 photographies monochromes (1985-1989) et 17 photographies couleurs (2000 et s.d.).*



**1F164** – Vues aériennes du village





**1F146 – Fête votive**





**1F146 – Fête votive**





**1Fi146 – Ferrade**





**1F146** – Ferrade (2002)





**1F147 – Carnaval (1998, 2002)**



## INDEX

### **Abattoir**

1M 3; 5I 1

### **ACQUISITION DOMANIALE**

1N 10

### **ACTION SOCIALE**

2Q 1

### **ADMINISTRATION CENTRALE**

A 1

### **ADMINISTRATION COMMUNALE**

2D 1-4

### **AFFAIRE MATRIMONIALE**

E 62

### **AGRICULTURE**

1K 9

### **AIDE MEDICALE**

5Q 1

### **AIDE SOCIALE**

1Q 1; 5Q 2-4

### **Arènes**

1M 1

### **ASSOCIATION**

2I 1

### **ASSOCIATION SPORTIVE**

3R 1

### **Beffroi**

2R 2

### **BOUCHERIE**

5I 1

### **Bourgidou (rue de)**

1O 5

**BOURSES D'ETUDES**

1R 1

**Bureau de poste**

1M 4

**CADASTRE**

1G 1-31

**CALAMITE AGRICOLE**

3F 3

**CAMPING CARAVANING**

5M 5

**Carrobé (rue)**

1O 3

**Causse**

1N 10

**Centre socio-culturel**

5M 4

**CHAMBRE CONSULAIRE**

1K 8-10

**Chauchon**

1O 9

**CHEMIN RURAL**

1O 16-21

**CHOMAGE**

7F 1

**CIMETIERE**

2M 2; 4N 1-3

**Clauzel (Docteur)**

T 46

**Club taurin "Lou Garro"**

3R 2

**COMMEMORATION**

1M 2

**COMMERCE**

1K 8

**COMPAGNIE D'ASSURANCES**

1M 1

**COMPTABILITE PUBLIQUE**

1O 9

**CONCESSION FUNERAIRE**

4N 1-3

**CONTENTIEUX ADMINISTRATIF**

4D 1-2

**COURS D'EAU**

S 1

**DECES**

E 2 - E 5-6; E 9 - E 12 - E 15 - E 18 - E 21 - E 24 - E 27 - E 30 –  
E 33 - E 36 - E 39 - E 42-43; E 46 - E 49 - E 52 - E 55 – E 57-61

**Declercq**

1O 9

**DEPENSE DE FONCTIONNEMENT**

2L 3-7

**DISCIPLINE SPORTIVE**

3R 2

**DISTINCTION HONORIFIQUE**

3H 1-3; 3K 1

**DISTRIBUTION DE GAZ**

2O 1

**DISTRIBUTION ELECTRIQUE**

2O 2

**DISTRIBUTION POSTALE**

3G 1

**DOMAINE PUBLIC**

3D 1

**DOMMAGES DE GUERRE**

4H 2

**Douches municipales**

1M 6

**EAU POTABLE**

1O 9-15

**ECOLE**

1M 1; 1R 2; 4M 1

**Ecoles (rue des)**

1O 5

**EDIFICE CULTUEL**

2M 1

**Eglise**

2M 1

**ELECTION CANTONALE**

1K 6

**ELECTION EUROPEENNE**

1K 1

**ELECTION LEGISLATIVE**

1K 5

**ELECTION MUNICIPALE**

1K 7

**ELECTION PRESIDENTIELLE**

1K 3

**ELECTION PROFESSIONNELLE**

1K 8-11; 2K 2

**ELECTION SENATORIALE**

1K 4

**ENREGISTREMENT**

2D 4

**ENSEIGNEMENT**

1R 2

**EQUIPEMENT SOCIO CULTUREL**

5M 4



**Estève**

4D 2

**ETAT CIVIL**

E 62

**ETRANGER**

2I 2

**FINANCES COMMUNALES**

1L 1-8

**FINANCES PUBLIQUES**

1O 9; 1Q 1; 1R 2

**FORMATION MUSICALE**

2R 1

**FOYER RURAL**

5M 1 - 5M 3

**Garage municipal**

1M 3

**GARDE FORESTIER**

2K 4

**GAZ NATUREL**

2O 1

**Gélibert (rue)**

1O 5

**Grand'Rue**

1O 5-6

**Groupe scolaire**

4M 1

**GUERRE**

1M 2; 4H 1-2

**Halles**

1M 7

**Hameaux de l'Abrivado (lotissement les)**

T 46

**Horloge communale**

1M 5

**Hospitalet (rue de l')**

1O 5-6

**HOTEL DE VILLE**

1M 7

**Houlès**

1N 11

**IMMIGRATION**

2I 2

**INCENDIE**

3H 1-3

**INDIGENT**

5Q 1

**INONDATION**

S 1

**INSTALLATION CLASSEE**

5I 2

**INSTALLATION SPORTIVE**

5M 2 - 5M 6

**Lavoirs publics**

3O 1

**Lombard (rue)**

1O 6

**LOTISSEMENT**

1N 2-9 ; T 29 - T 33-46

**MAIRE**

2K 3; 2D 2-3

**Mairie**

1M 7

**Marché (impasse du)**

1O 6

**Marché (rue du)**

1O 5

**Marché couvert**

1O 4

**MARCHE D'INTERET NATIONAL**

1N 1

**MARIAGE**

E 4 - E 6 - E 8 - E 11 - E 14 - E 17 - E 20 - E 23 - E 26 - E 29 -  
E 32 - E 35 - E 38 - E 41 - E 43 - E 45 - E 48 - E 51 - E 54 - E 56-61

**Montels (rue)**

1O 6

**Monument aux morts**

1M 2

**MONUMENT HISTORIQUE**

2R 2

**Moreau**

1N 12

**Moulines (rue des)**

1O 5-6

**MUSIQUE**

2R 1

**NAISSANCE**

E 1 - E 3 - E 6-7; E 10 - E 13 - E 16 - E 19 - E 22 - E 25 - E 28 –  
E 31 - E 34 - E 37 - E 40 - E 43-44; E 47 - E 50 - E 53 - E 56-61

**NATURALISATION**

2I 2

**Parc (lotissement le)**

1N 2; T 33-37

**PERSONNE AGE**

5Q 3

**PERSONNEL**

2K 1-3; 2K 5-8

**Plans (lotissement les)**

1N 3-9; 1N 11; T 38-45

**POSTE**

1M 4; 3G 1

**Presbytère**

2M 1

**PROPRIETE PUBLIQUE**

1N 1 - 1N 10 - 1N 12; 1O 3; 1D 2; 3O 2 ; 3D 1

**PROTECTION DES BATIMENTS**

1M 1

**PRUD'HOMME**

1K 11

**RECENSEMENT DE LA POPULATION**

1F 1-3

**RECETTE FISCALE**

2L 2

**RECETTE NON FISCALE**

2L 1

**REFERENDUM**

1K 2

**RELATIONS AVEC LES USAGERS**

3D 2

**REMUNERATION**

2L 3-7

**Rouché (rue du Capitaine)**

1O 6

**ROUTE DEPARTEMENTALE**

1O 22

**Saint-Jean (place)**

1O 4 - 1O 6

**SAPEUR POMPIER**

3H 1-5

**SCI La Tartuguière**

3O 2

**SERVICE NATIONAL**

1H 1-3

**SIAEO**

3O 2

**SICA**

1N 1

**SINISTRE**

4D 2

**SOCIETE**

2I 1

**SOCIETE COOPERATIVE**

2I 1

**SOCIETE MUTUALISTE**

2I 1; 5Q 4

**Soulier**

1N 10

**SPORT**

3R 1

**Syndicat intercommunal du Vidourle**

S 1

**SYNDICAT PROFESSIONNEL**

2K 1

**Tailleur (société)**

1N 1

**TAXE D'HABITATION**

1G 40

**TAXE FONCIERE**

1G 32-38

**TAXE PROFESSIONNELLE**

1G 39

**TELECOMMUNICATIONS**

2O 4; 3G 1

**TELEPHONE**

2O 3-4

**Tennis (court de)**

5M 6

**Terrain de sport**

5M 2

**Thiriet**

1O 9

**TRAITEMENT DES EAUX USEES**

1O 8-9

**URBANISME**

T 1-28; T 30-32; T 47-50

**VIANDE**

5I 1

**VICTIME DE GUERRE**

4H 1

**Vidourle (ruisseau le)**

S 1

**Viredone (ruisseau la)**

3O 1

**VITICULTURE**

3F 1-2

**VOIE COMMUNALE**

1O 1; 2L 4

**TABLE DES ABREVIATIONS**

AAPC	Avis d'Appel Public à la Concurrence
AEP/EU	Adduction d'Eau Potable/Eaux Usées
APD	Avant-Projet Définitif
APS	Avant-Projet Sommaire
ASA	Association Syndicale Autorisée
ASSEDIC	ASSociation pour l'Emploi Dans l'Industrie et le Commerce
BAS	Bureau d'Aide Sociale
CAF	Caisse d'Allocation Familiale
CAP	Commission Administrative Paritaire
CCAP	Cahier des Clauses Administratives Particulières
CCAS	Centre Communal d'Action Sociale
CCTP	Cahier des Clauses Techniques Particulières
CES	Collège d'Enseignement Secondaire
CNRACL	Caisse Nationale de Retraite des Agents des Collectivités Locales
CPAM	Caisse Primaire d'Assurance Maladie
CRAM	Caisse Régionale d'Assurance Maladie
CTP	Comité Technique Paritaire
CU	Certificat d'Urbanisme
DADS	Déclaration Annuelle des Données Sociales
DCE	Dossier de Consultation des Entreprises
DIA	Déclaration d'Intention d'Aliéner
DICT	Déclaration d'Intention de Commencer les Travaux
DOE	Dossier des Ouvrages Exécutés
DPU	Droit de Préemption Urbain
DT	Déclaration de Travaux
EDF	Electricité de France
FFCC	Fédération Française de Course Camargaise
FFI	Forces Françaises de l'Intérieur
GDF	Gaz de France
GUSO	Guichet Unique du Spectacle Occasionnel
HLM	Habitat à Loyer Modéré
INSEE	Institut National de la Statistique et des Etudes Economiques
IRCANTEC	Institution de Retraites des Collectivités, des Agents Non Titulaires de l'Etat et des Collectivités
MSA	Mutualité Sociale Agricole
PADD	Plan d'Aménagement et de Développement Durable
PAIO	Permanence d'Accueil Information Orientation
PC	Permis de Construire
PD	Permis de Démolir
PLU	Plan Local d'Urbanisme
POS	Plan d'Occupation des Sols
PTT	Postes, Télégraphe, Téléphone
RD	Route Départementale
RIB	Relevé d'Identité Bancaire
RMI	Revenu Minimum d'Insertion

RN	Route Nationale
RU	Renseignement d'Urbanisme
SACEM	Société civile des Auteurs, Compositeurs et Editeurs de Musique
SAFER	Société d'Aménagement Foncier et d'Etablissement Rural
SARL	Société à Responsabilité Limité
SAUR	Société d'Aménagement Urbain et Rural
SCI	Société Civile Immobilière
SCOT	Schéma de Cohérence Territoriale
SDAU	Schéma Directeur d'Aménagement et d'Urbanisme
SEM	Société d'Economie Mixte
SIATEO	Syndicat Intercommunal d'Assainissement des Terres de l'Etang de l'Or
SIVOM	Syndicat Intercommunal à VOcation Multiple
SPA	Société Protectrice des Animaux
SPLA	Société Publique Locale d'Aménagement
URSSAF	Union de Recouvrement des cotisations de Sécurité Sociale et d'Allocations Familiales
ZAC	Zone d'Aménagement Concerté



## TABLE DES ILLUSTRATIONS

	PAGE
<b>5M1</b> - FAÇADE PRINCIPALE DU FOYER (1932) .....	33
<b>5M1</b> - CATALOGUE DE VENTE DE FAUTEUILS POUR LE FOYER. ....	33
<b>4N2</b> - PLAN DES CONCESSIONS FUNERAIRES (1938). ....	37
<b>1O6</b> - PLAN DE LA PLACE ST-JEAN (1934) .....	39
<b>1O10</b> - ELEVATION DU RESERVOIR D'EAU POTABLE (1952) .....	40
<b>1Fi64</b> – VUES AERIENNES DU VILLAGE .....	74
<b>1Fi146</b> – FETE VOTIVE.....	75
<b>1Fi146</b> - FERRADE .....	77
<b>1Fi147</b> – CARNAVAL (1998,2002).....	79



## TABLE DES MATIERES

### PAGE

SOMMAIRE .....	1
INTRODUCTION .....	3
PRESENTATION DU FONDS .....	5
PLAN DE CLASSEMENT .....	9
SERIES MODERNES .....	11
SERIE A - LOIS ET ACTES DU POUVOIR CENTRAL .....	13
SERIE D - ADMINISTRATION GENERALE DE LA COMMUNE .....	13
SERIE E - ETAT CIVIL .....	15
SERIE F - POPULATION, ECONOMIE SOCIALE, STATISTIQUE .....	19
SERIE G - CONTRIBUTIONS, ADMINISTRATIONS FINANCIERES .....	20
SERIE H - AFFAIRES MILITAIRES .....	24
SERIE I - POLICE, HYGIENE PUBLIQUE, JUSTICE .....	26
SERIE K - ELECTIONS ET PERSONNEL .....	26
SERIE L - FINANCES DE LA COMMUNE .....	29
SERIE M – BATIMENTS .....	31
SERIE N - BIENS COMMUNAUX, TERRES, BOIS, EAUX .....	34
SERIE O - TRAVAUX PUBLICS, VOIRIE, MOYENS DE TRANSPORT, REGIME DES EAUX .....	36
SERIE Q - ASSISTANCE ET PREVOYANCE .....	42
SERIE R - INSTRUCTION PUBLIQUE, SCIENCES, LETTRES ET ARTS .....	43
SERIE S - PIECES NE RENTRANT PAS DANS LES AUTRES SERIES .....	44
SERIE T - URBANISME .....	44
FONDS FIGURE .....	49
INDEX .....	81
TABLE DES ABREVIATIONS .....	91
TABLE DES ILLUSTRATIONS .....	93
TABLE DES MATIERES .....	95