

**RÉPERTOIRE NUMÉRIQUE DÉTAILLÉ
DES ARCHIVES DE
SERVIAN**

MISSION ARCHIVES CDG 34

PARC D'ACTIVITÉS D'ALCO

254 RUE MICHEL TEULE – 34184 MONTPELLIER CEDEX 4

☎ 04 67 67 37 50 / Fax 04 67 52 43 82

site internet : <http://www.cdg34.fr> / courriel : missionarchives@cdg34.fr

REPERTOIRE NUMERIQUE DETAILLE
DES ARCHIVES DE
SERVIAN

Par

Damien STIBLING et Anne BOUCHY,
Assistants territoriaux de conservation du patrimoine

Sous la direction de Sylvie DESACHY, Conservateur du patrimoine
Directrice des Archives départementales de l'Hérault

SOMMAIRE

	PAGE
SOMMAIRE	1
INTRODUCTION	3
PRESENTATION DU FONDS	7
PLAN DE CLASSEMENT	13
SERIES MODERNES (ARCHIVES DE 1790 A 1982).....	17
VERSEMENTS CONTEMPORAINS W (ARCHIVES POSTERIEURES A 1982)	83
INDEX	109
TABLE DES ABREVIATIONS.....	129
TABLE DES ILLUSTRATIONS	133
TABLE DES MATIERES.....	135

INTRODUCTION

Servian, commune héraultaise de 4190 habitants (recensement de 2009) occupe un territoire de 40,61 km² dans la plaine du Biterrois et est drainée par plusieurs rivières comme la Thongue et la Lène. Chef-lieu de canton, la commune se trouve à 65 kilomètres au sud de Montpellier, au sein de l'arrondissement de Béziers.

Les premières mentions archivistiques de Servian remontent au XI^{ème} siècle (**Castrum de Cerviano** en 1065 dans le cartulaire de la cathédrale de Béziers, cité par Eugène Thomas dans son Dictionnaire topographique de l'Hérault paru en 1865). Dès cette époque en effet, apparaît un premier castrum qui se développe au XII^{ème} siècle sous l'autorité de la famille d'Etienne (ou d'Estève), seigneurs de Servian, proches des Guilhem de Montpellier, et surtout des Trencavel de Béziers, dont ils sont les vassaux. Ils favorisent les Cathares et en 1206, les deux légats envoyés par le pape pour débattre contre les hérétiques (dont le futur saint-Dominique) s'arrêtent à Servian. En 1209, la croisade contre les Albigeois voit la ville occupée sans combat ni pillage. Les seigneurs d'Etienne disparaissent peu après et la seigneurie de Servian est rattachée directement au domaine royal à partir de 1230 pour fait d'hérésie. Dirigée alors par des représentants locaux du Roi de France, elle se voit accorder cependant une certaine autonomie dès 1247 avec des syndics puis des consuls, sensés représenter la population et gérer la communauté. Jusqu'au début du XIV^{ème} siècle, elle connaît une période de développement économique, basé sur la culture du blé et de l'olive, et démographique (316 feux en 1297 soit 1400 personnes environ), nécessitant la construction d'une troisième enceinte, terminée vers 1330. Après cette date cependant, les mauvaises récoltes, les famines, les maladies, la peste surtout, et les nombreuses guerres font diminuer la population de moitié (160 feux en 1397 soit 700 habitants à peu près). Le fonds ancien de la commune, déposé aux Archives départementales de l'Hérault sous la cote **300 EDT**, nous éclaire particulièrement sur cette période de la fin du Moyen-Age, à travers une importante collection de parchemins, de même que sur la période qui suit, à travers notamment des compoix et des délibérations consulaires.

Au XVI^{ème} siècle, Servian se retrouve au coeur des Guerres de Religion, assiégée en 1562 puis prise en 1563 et à nouveau en 1570, toujours par les protestants. La gestion consulaire est alors

centrée sur le fonctionnement des fours banaux, des bois et des garrigues. Au XVII^{ème} siècle, la Contre-Réforme se traduit notamment par la fondation d'une confrérie de pénitents blancs en 1599, l'installation de frères capucins en 1610 et l'agrandissement de l'église avec édification d'un grand clocher vers 1650. La ville se développe vers la rivière de Lène et une quatrième enceinte est érigée en 1610, portant la surface du village à 5,1 hectares. Sous l'autorité des princes de Conti (de 1650 jusqu'en 1783), les consuls essaient d'engager des travaux de construction et de réfection des rues, des remparts, des puits et des bâtiments, surtout au XVIII^{ème} siècle. En 1756, ils décident ainsi d'acheter la maison des demoiselles Catron pour y installer l'hôtel de ville (**300 EDT 72**), qui s'y trouve toujours. L'amélioration des voies de communication dès le XVII^{ème} siècle permet l'acheminement des produits et marchandises du village (céréales, huile d'olive, vin et eaux de vie). Elle se traduit par la réfection de l'ancien chemin de Pézenas à Béziers devenu voie royale et la construction d'un nouveau pont sur la Thongue en 1680. Même si la communauté de Servian contribue à l'effort de guerre et surmonte pestes et sinistres climatiques épisodiques, cette période est marquée par un essor de la population, qui passe de 360 feux en 1693 à 402 en 1720 (soit 1800 habitants), retrouvant son niveau du XIV^{ème} siècle.

A partir de 1790, la commune est dotée d'un conseil municipal avec à sa tête un maire, d'abord nommé, puis élu. Sous la Révolution française, l'administration locale a du mal à faire exécuter les réquisitions et les levées de conscrits. L'agitation royaliste reste vive et la population locale soutient les prêtres réfractaires ou refuse de se présenter à la conscription. De nombreux conflits surviennent et l'armée intervient à plusieurs reprises. La vie politique locale redevient cependant relativement stable jusqu'à la Révolution de 1848 et au Coup d'état de 1851, suite auquel une partie de la population servianaise, suivant Béziers, se soulève. La révolte réprimée (**2 I 2**), de nombreux républicains sont alors déportés en Algérie ou en Guyane. Dans la première moitié du XIX^{ème} siècle, l'économie servianaise est toujours basée sur la culture des céréales et l'oléiculture, même si une nouvelle industrie émerge, celle de la fabrication d'eau de vie, comme en témoigne l'implantation de plusieurs distilleries (**5 I 4**). Ce n'est qu'à partir du Second Empire que la viticulture et le commerce du vin deviennent les activités principales, enrichissant considérablement la commune, désormais desservie par un chemin de fer d'intérêt local (**2 O 1**). De grands domaines se créent au cœur desquels sont édifiés des châteaux comme celui de l'Hermitage. La population s'accroît (plus de 2500 habitants en 1862), notamment avec l'afflux de main d'œuvre de paysans pauvres du Tarn et de l'Aveyron (les gavaches). Les édiles locaux se préoccupent de l'urbanisme et des communications. Des chantiers concernant les bâtiments

communaux (mairie, écoles, cimetière...), la voirie urbaine et rurale, l'adduction d'eau (puits...), l'assainissement et l'hygiène, sont engagés dès le début du XIX^{ème} siècle, améliorant le quotidien des habitants.

Au début du XX^{ème} siècle, la commune connaît de nombreux troubles, liés aux conflits politiques entre « blancs » et « rouges », aux grèves des ouvriers agricoles de 1904 puis de 1907, à la séparation des églises et de l'Etat de 1905 (pour effectuer l'inventaire, il faut défoncer à la hache la porte de l'église où le curé s'est retranché avec quelques fidèles), puis aux inondations de 1907, qui entraînent la visite du président de la République Armand Fallières. Par la suite, son histoire reflète les événements majeurs de l'histoire de France. Les hécatombes de la guerre de 1914-1918 sont rappelées au souvenir par le monument aux morts (**1 M 3**). Dans les années 1930, reflet de la crise économique mondiale, la crise viticole resurgit (**3 F 3**) et des chantiers communaux de chômage sont ouverts, tandis qu'une cave coopérative est créée. La guerre de 1939-1945 voit l'afflux de réfugiés (**4 H 4**) puis la ville occupée par les Allemands (**4 H 7**), et complètement soumise au ravitaillement jusqu'en 1949 (**6 F**). Après la guerre, le Baby-Boom et les Trente Glorieuses permettent à la commune de se développer à nouveau démographiquement et économiquement. La modernisation des équipements communaux s'accélère à travers des travaux de voirie et de réseaux d'assainissement, d'adduction d'eau et d'électrification, ainsi que de construction de bâtiments publics, d'un collège, d'installations sportives et socio-culturelles. De nombreux lotissements sont aussi créés, grignotant certes la surface agricole mais permettant d'accueillir les rapatriés d'Algérie dans les années 1960 puis les retraités attirés par le soleil.

De nos jours, la commune de Servian, intégrée à la communauté d'agglomération Béziers-Méditerranée depuis 2002, associe tradition viticole, tourisme et modernité économique (ZAE de la Baume) pour rester attractive tout en maîtrisant son développement.

Bibliographie sommaire

ASTOR Jacques, Histoire de Servian, Editions de la ville de Servian, Servian, 1980.

BOUSQUET E., Abbé, Histoire de Servian, Imprimerie de la manufacture de la Charité, Montpellier, 1925.

ESPEROU Jean-Luc, ROQUES Pierre, Servian, l'histoire d'un territoire de la plaine du Biterrois depuis le paléolithique jusqu'au XX^{ème} siècle, Editions Pro Baeteris, Servian, 2010.

PRESENTATION DU FONDS

I. Historique

Le fonds ancien des archives communales de Servian s'est constitué à la Révolution par la récupération partielle des archives de l'administration consulaire et de la paroisse constituées sous l'Ancien Régime. Les archives postérieures à 1790 résultent quant à elles de la production quotidienne de l'administration municipale jusqu'à nos jours.

Les vicissitudes liées sans doute aux déménagements successifs des archives, aux mauvaises conditions de conservation ou à l'existence d'éliminations clandestines au fil du temps ont rendu ce fonds très lacunaire, notamment de la fin du XVIII^{ème} siècle jusqu'au début du XX^{ème} siècle.

En 1918, une partie du fonds ancien de la commune (constitué notamment de nombreux parchemins médiévaux) est déposé aux Archives départementales de l'Hérault où il fait l'objet d'un premier classement. Dans les années 1920, Joseph Berthelé, archiviste départemental, opère à son tour un autre classement des documents antérieurs à la Révolution restés en commune (notamment des compoix, des registres paroissiaux et des registres de délibérations consulaires) et en publie l'inventaire dans le Répertoire numérique des archives communales de l'Hérault (imprimé à Montpellier en 1924). En 2010, suite au dépôt de quelques documents anciens et modernes, un nouvel inventaire est établi, consultable sous la cote **300 EDT**. Il est complété en 2012 par le dépôt des documents anciens restés en commune qui avaient été en partie inventoriés par Berthelé.

L'intervention de la Mission Archives CDG 34, qui a consisté au classement, selon les normes en vigueur, en 2012 des archives modernes en réintégrant les quelques articles modernes répertoriés en **300 EDT**, afin de les restituer intégralement, puis en 2015 des archives contemporaines, est la première action scientifique d'envergure menée sur le fonds communal.

II. Description

Le fonds ancien des archives communales de Servian (antérieures à 1790) reste déposé aux Archives départementales de l'Hérault où il est consultable sous la cote **300 EDT**. Il est composé essentiellement d'une remarquable collection de parchemins datés du XIII^{ème} au XVI^{ème} siècles (le plus ancien remonte à 1247), ainsi que de registres de délibérations consulaires, de registres paroissiaux et de compoix du XVII^{ème} et XVIII^{ème} siècles, nous éclairant notamment sur la gestion et la vie de la communauté à la fin du Moyen-Age et sous l'Ancien Régime.

Le fonds moderne de la commune, présenté ici, couvre la période de 1790 à 1982, et malgré les nombreuses lacunes constatées de la fin du XVIII^{ème} siècle au début du XX^{ème} siècle, demeure suffisamment conséquent pour donner lieu à une étude historique de la commune, notamment à partir de la Seconde guerre mondiale.

Le fonds contemporain couvre globalement une période de 1983 à 2011 à l'exception des archives du personnel dont la plupart des dossiers ont été antérieurement et règlementairement éliminés de manière exhaustive ainsi qu'à l'exclusion des archives de l'urbanisme. De plus, il convient de dissocier du fonds communal propre, les dossiers plus ou moins importants produits par des organismes différents tels que des syndicats et associations fortement liés à la vie et à l'organisation du canton.

Le présent instrument de recherche s'organise selon les prescriptions du cadre de classement des archives communales de 1926, de la circulaire AD 93-1 du 11 août 1993 portant instruction pour le tri et la conservation des documents postérieurs à 1982 modifiée par l'instruction DAF/DPACI/2009/018 pour le tri et la conservation des archives produites par les services communs à l'ensemble des collectivités territoriales et structures intercommunales et de l'instruction SIAF/2014/006 pour le tri et la conservation des archives produites par les communes et les structures intercommunales dans leurs domaines d'activité spécifiques ainsi que de l'instruction DPACI/RES/2004/01 pour le traitement et la conservation des archives relatives aux élections politiques postérieures à 1945.

Séries modernes (archives de 1790 à 1982)

La série A. Lois et actes du pouvoir central comporte des actes d'institutions centrales de la période révolutionnaire et impériale, et notamment ceux de la Convention Nationale.

La série B. Actes de l'administration départementale contient des actes des administrations départementales de la période révolutionnaire.

La série C. Bibliothèque administrative comprend un recueil de documents officiels (avec photographies) sur les funérailles nationales du président de la République Française Sadi Carnot, assassiné en 1894.

La série D. Administration générale de la commune réunit les délibérations du conseil municipal et les principales décisions intéressant l'autorité municipale (arrêtés du maire). Une partie des délibérations du conseil municipal ont été numérisées par les Archives départementales de l'Hérault et sont consultables sur leur site internet.

La série E. État civil regroupe les registres de naissances, mariages et décès ainsi que les tables décennales, également accessibles sur le site internet des Archives départementales de l'Hérault.

La série F. Population, économie, statistique permet une étude de la population de la commune par le biais des recensements ainsi que par les activités professionnelles qu'elle exerce (la viticulture reste majoritaire comme l'atteste la sous-série 3 F. Agriculture). Il faut aussi noter que la sous-série 6F. Mesures d'exception permet d'aborder le ravitaillement civil pendant la Seconde Guerre Mondiale et l'Après-Guerre.

La série G. Contributions, administrations financières rassemble les documents fiscaux relatifs aux impositions (cadastre, contributions...) et permet de poursuivre, pour les XIX^{ème} et XX^{ème} siècles, l'étude de la propriété foncière que permettait la série CC avant la Révolution. Les plans cadastraux napoléoniens n'ont pas encore été numérisés par les Archives départementales de l'Hérault.

La série H. Affaires militaires offre surtout la possibilité de suivre la conscription des Servianais. La sous-série 4 H. Mesures d'exception et faits de guerre permet notamment d'étudier la vie de la commune au cours de la Seconde Guerre Mondiale, avec l'afflux des réfugiés (**4 H 4**) ou l'occupation allemande (**4 H 7**), et complète ainsi la sous série 6F. Mesures d'exception sur le ravitaillement de la population pendant cette période.

La série I. Police, hygiène publique, justice illustre les pouvoirs de police du maire sous tous leurs aspects (police administrative, police générale, hygiène et salubrité publique...). Il peut être intéressant de noter l'article **2 I 2** sur l'agitation et les troubles consécutifs à la Révolution de février 1848 et au Coup d'état de décembre 1851.

La série K. Élections et personnel rassemble les archives concernant l'organisation des élections tant politiques que socioprofessionnelles ainsi que les archives du personnel municipal.

La série L. Finances de la commune réunit la comptabilité communale (budgets, comptes, livres comptables...) et toutes les ressources et dépenses de la commune.

La série M. Édifices communaux, monuments et établissements publics est capitale au sein des archives communales puisqu'elle offre un tableau des bâtiments communaux (mairie, église, écoles, installations sportives...) et de leur histoire. Dans la sous-série 1M. Edifices publics, on peut retrouver par exemple l'historique du monument aux morts érigé dans les années 1920 puis embelli juste après la Seconde Guerre Mondiale (**1 M 3**).

La série N. Biens communaux, terres, bois, eaux complète la série M en réunissant les archives concernant les biens communaux en sous-série 1 N et celles sur la gestion de l'eau potable au XIX^{ème} siècle (puits) en sous-série 3 N.

La série O. Travaux publics, voirie, moyens de transport, régime des eaux permet d'aborder l'étude des travaux communaux concernant la voirie communale (urbaine et rurale), les réseaux d'assainissement et d'adduction d'eau potable, le réseau électrique, l'éclairage public, les transports et l'aménagement des cours d'eau qui traversent la commune. On peut signaler en **1 O 17** l'établissement d'une usine hydro-électrique dans les années 1900 permettant d'apporter à la fois de l'eau potable et de l'électricité.

La série P. Cultes ne propose que quelques pièces éparses relatives aux relations de la municipalité avec le conseil de fabrique et le clergé local.

La série Q. Assistance et prévoyance illustre l'œuvre sociale de la municipalité et l'action sociale du bureau de bienfaisance. L'application des lois d'assistance et de prévoyance (sous-série 5 Q) permet de se pencher sur l'essor de la protection sociale depuis la fin du XIX^{ème} siècle. L'article **5 Q 7** aborde par exemple la protection des jeunes enfants à travers le contrôle du placement et la consultation médicale des nourrissons.

La série R. Instruction publique, sciences, lettres et arts permet d'appréhender quelques traits d'histoire de l'enseignement primaire, aussi bien public que privé, ainsi que le fonctionnement des écoles, à l'échelle communale (sous-série 1 R). Elle donne aussi un aperçu de la vie associative de la commune à travers les sociétés artistiques et musicales (**2 R 1**) ou les associations sportives (**3 R 1**).

La série S. Pièces ne rentrant pas dans les autres séries, conserve des archives de sociétés mutualistes locales, telles l'Union des classes ou l'Union démocratique mutualiste, et de syndicat intercommunaux, comme le Syndicat intercommunal de ramassage scolaire du cours complémentaire puis du CEG de Servian ou le Syndicat intercommunal du CEG de Servian.

Versements contemporains (archives postérieures à 1982)

Face à l'accroissement de la production des services, les séries modernes ont été définitivement closes au 31 décembre 1982. Les archives contemporaines utilisent désormais le classement continu en W, institué par la circulaire AD 83-1 du 8 mars 1983. Organisées en versement, les archives sont traitées par grands domaines d'action administrative comme par exemple l'administration communale (secrétariat général et conseil municipal), l'état civil et les élections, les finances communales, les bâtiments et biens communaux, la voirie et les réseaux divers.

Ainsi, dans le versement 1W, « administration communale » sont classés les registres de délibérations du conseil municipal jusqu'en 2013.

Le versement 5W, « finances communales », réunit les budgets et les comptes de la commune et du CCAS jusqu'en 2006 seulement.

Le versement 6W, « biens communaux » comprend les dossiers de travaux effectués sur les différents bâtiments communaux, ainsi qu'une collection chronologique de l'ensemble des dossiers plus ou moins étoffés d'acquisition ou d'aliénation domaniale.

Le versement 8W « Enseignement, sport, loisirs et culture » comprend notamment les archives du syndicat intercommunal de ramassage des élèves du CEG de Servian aujourd'hui dissout ainsi que des dossiers émanant d'associations diverses comme le Comité de jumelage Servian - Bad Wimpfen fondé dans les années 1960 ou encore l'Amicale des parents d'élèves des écoles laïques dont les registres de compte rendus d'assemblées remontent à 1958.

III. Métrage et communicabilité

Le fonds ancien et moderne mesurait environ 38,60 mètres linéaires (ml). Il a donné lieu à des éliminations de formulaires vierges, de doublons et de documents réglementairement éliminables et occupe actuellement, après conditionnement, près de **24 ml**.

Le fonds contemporain classé occupe, après l'élimination réglementaire des documents, **41 ml** dont 17,80 ml d'archives définitives.

La communicabilité des fonds, en tant qu'archives publiques, est soumise aux textes en vigueur. La loi n°2008-696 du 15 juillet 2008 a introduit le principe de la libre communicabilité des archives. Cependant, certains documents qui comportent des intérêts ou des secrets protégés ne deviennent communicables que passés certains délais qui s'échelonnent entre 25 et 120 ans selon la nature de ces intérêts. La date de communicabilité est alors indiquée sous l'article. Bien que le principe d'ouverture inspiré par la loi ait été le plus souvent appliqué, il peut arriver qu'un ou plusieurs documents rendent un dossier incommunicable. La communication peut dans ce cas être permise après occultation du ou des documents en cause. A l'inverse, il peut arriver que la consultation d'un document librement communicable nécessite de cacher certains éléments confidentiels, comme par exemple ceux relatifs à la vie privée. Il revient donc aux agents de la collectivité d'appliquer ces restrictions avec discernement.

Par ailleurs, l'état de conservation de certains documents peut justifier leur incommunicabilité dans l'attente d'une restauration.

MISSION ARCHIVES CDG34

PLAN DE CLASSEMENT

Séries modernes (archives de 1790 à 1982)

A. LOIS ET ACTES DU POUVOIR CENTRAL	A 1-5
B. ACTES DE L'ADMINISTRATION DEPARTEMENTALE	B 1
C. BIBLIOTHEQUE ADMINISTRATIVE	C 1
D. ADMINISTRATION GENERALE DE LA COMMUNE	
1 D. Conseil municipal	1 D 1-14
2 D. Actes de l'administration municipale	2 D 1-8
3 D. Administration de la commune	3 D 1
4 D. Contentieux	4 D 1-3
E. ETAT CIVIL	E 1-60
F. POPULATION, ECONOMIE SOCIALE, STATISTIQUE	
1 F. Population	1 F 1-6
3 F. Agriculture	3 F 1-11
4 F. Subsistances	4 F 1-2
5 F. Statistique générale	5 F 1
6 F. Mesures d'exception	6 F 1-14
7 F. Travail	7 F 1
G. CONTRIBUTIONS, ADMINISTRATIONS FINANCIERES	
1 G. Impôts directs	1 G 1-78
2 G. Impôts extraordinaires	2 G 1
H. AFFAIRES MILITAIRES	
1 H. Recrutement	1 H 1-3
2 H. Administration militaire	2 H 1
3 H. Garde nationale et sapeurs-pompiers	3 H 1-3
4 H. Mesures d'exceptions et faits de guerre	4 H 1-12
I. POLICE, HYGIENE PUBLIQUE, JUSTICE	
1 I. Police locale	1 I 1-3
2 I. Police générale	2 I 1-8
3 I. Justice	3 I 1
5 I. Hygiène publique et salubrité	5 I 1-5

K. ELECTIONS ET PERSONNEL

1 K. Elections	1 K 1-21
2 K. Personnel municipal.....	2 K 1-8
3 K. Protocole et distinctions honorifiques.....	3 K 1

L. FINANCES DE LA COMMUNE

1 L. Comptabilité.....	1 L 1-15
2 L. Revenus et charges de la commune	2 L 1-4

M. EDIFICES COMMUNAUX, MONUMENTS ET ETABLISSEMENTS PUBLICS

1 M. Edifices publics	1 M 1-12
2 M. Edifices du culte et cimetière.....	2 M 1-3
4 M. Edifices à usage d'établissements d'enseignement, de science et d'art....	4 M 1-12
5 M. Autres édifices.....	5 M 1-11

N. BIENS COMMUNAUX, TERRES, BOIS, EAUX

1 N. Biens communaux.....	1 N 1-4
3 N. Eaux.....	3 N 1

O. TRAVAUX PUBLICS, VOIRIE, MOYENS DE TRANSPORTS, REGIME DES EAUX

1 O. Travaux publics et voirie	1 O 1-40
2 O. Moyens de transport et travaux divers	2 O 1-8
3 O. Navigation et régime des eaux	3 O 1-7

P. CULTES

1 P. Culte catholique	1 P 1-2
-----------------------------	---------

Q. ASSISTANCE ET PREVOYANCE

1 Q. Bureaux de bienfaisance, secours d'urgence	1 Q 1-11
3 Q. Etablissements hospitaliers, hospitalisation.....	3 Q 1
5 Q. Application des lois d'assistance et de prévoyance.....	5 Q 1-8

R. INSTRUCTION PUBLIQUE, SCIENCES, LETTRES ET ARTS

1 R. Instruction publique.....	1 R 1-6
2 R. Sciences, lettres et arts	2 R 1-2
3 R. Sport et tourisme	3 R 1

S. PIECES NE RENTRANT PAS DANS LES AUTRES SERIES

S 1-15

Versements contemporains (archives postérieures à 1982)

1 W. ADMINISTRATION COMMUNALE	1 W 1-28
2 W. ADMINISTRATION GENERALE	2 W 1-26
3 W. ETAT CIVIL	3 W 1-12
4 W. ELECTIONS.....	4 W 1-33
5 W. FINANCES ET COMPTABILITE	5 W 1-9
6 W. BIENS COMMUNAUX.....	6 W 1-52
7 W. VOIRIE ET RESEAUX DIVERS.....	7 W 1-34
8 W. ENSEIGNEMENT, SPORT, LOISIRS ET CULTURE	8 W 1-9
9 W. AMENAGEMENT DES EAUX DE LA THONGUE ET DE LA LENE	9 W 1-11

SERIES MODERNES

Série A - Lois et Actes du pouvoir central

A1	Déclarations, proclamations, lois et décrets imprimés du pouvoir central, notamment du Roi, de l'Assemblée nationale et de la Convention nationale.	1789-1792
A2	Lois et décrets imprimés de la Convention nationale (mars-juin).	1793
A3	Lois et décrets imprimés de la Convention nationale (juillet-septembre).	1793
A4	Lois et décrets imprimés de la Convention nationale (vendémiaire-ventôse an II).	1793-1794
A5	Lois et actes imprimés du pouvoir central (germinal an II-1815).	1794-1815

Série B - Actes de l'administration départementale

B1	Actes imprimés de l'assemblée électorale et de l'administration du département de l'Hérault, du directoire du district de Béziers ainsi que du préfet (1790-an IX).	1790-1801
----	---	-----------

Série C - Bibliothèque Administrative

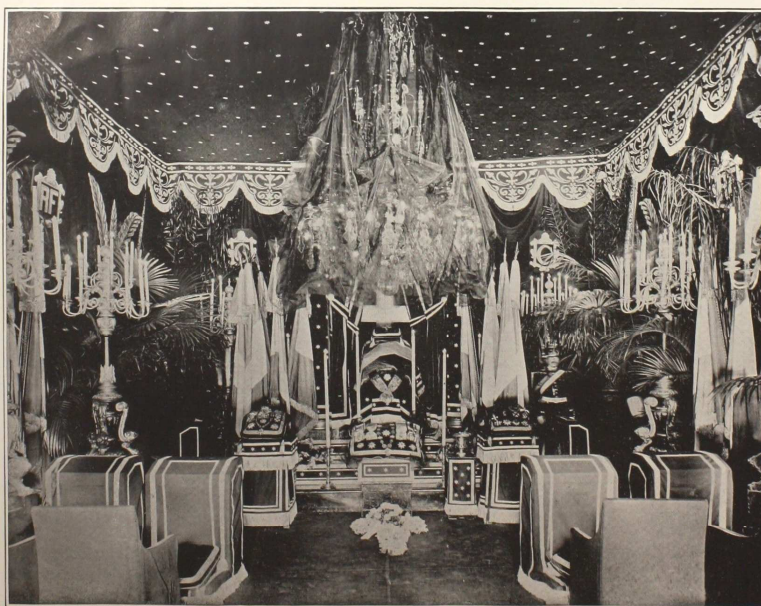
C1	Recueil de documents officiels sur les funérailles nationales du président Sadi Carnot célébrées à Paris le 1er juillet 1894.	1894
----	---	------

Série D - Administration générale de la commune

Sous-Série 1D - Conseil Municipal

1D1	Registre de délibérations du conseil général et du conseil municipal de la commune (30 octobre 1790-22 avril 1793).	1790-1793
-----	---	-----------

1D2	Registre contenant les délibérations du conseil général et du conseil municipal de la commune (28 avril 1793-24 brumaire an IV), les délibérations de l'administration municipale du canton de Servian (24 brumaire-21 germinal an IV), les avis donnés par l'administration municipale du canton de Servian (22 frimaire-1er fructidor an IV), ainsi que les arrêtés de l'administration municipale du canton de Servian et du département de l'Hérault relatifs aux dégrèvements sur les contributions foncières (23 messidor an IV-19 fructidor an VI). [cahiers reliés dans le désordre]	1793-1798
1D3	Registre contenant les délibérations et les actes de l'administration municipale du canton de Servian (4 floréal an V-17 floréal an VIII), les délibérations et les actes du conseil municipal de la commune (21 pluviôse an IX-26 novembre 1818), ainsi qu'un cahier des audiences de la police municipale (15 janvier 1793-19 thermidor an II).	1793-1818
1D4	Registre de délibérations du conseil municipal (12 janvier 1819-10 novembre 1850), contenant aussi des actes du maire et des adjoints.	1819-1850
1D5	Registre de délibérations du conseil municipal (5 janvier 1851-25 juillet 1881).	1851-1881
1D6	Registre de délibérations du conseil municipal (7 août 1881-4 mai 1890).	1881-1890
1D7	Registre de délibérations du conseil municipal (11 mai 1890-28 décembre 1905).	1890-1905
1D8	Registre de délibérations du conseil municipal (20 janvier 1906-6 novembre 1928).	1906-1928
1D9	Registre de délibérations du conseil municipal (6 novembre 1928-27 août 1949).	1928-1949
1D10	Registre de délibérations du conseil municipal (27 août 1949-27 juillet 1957).	1949-1957



Paul Boyer, Phot.

LA CHAPELLE ARDENTE A L'ELYSEE.



Paul Boyer, Phot.

LE CORTÈGE AU PARVIS NOTRE-DAME.

1D11	Registre de délibérations du conseil municipal (16 octobre 1957-23 décembre 1961).	1957-1961
1D12	Registre de délibérations du conseil municipal (28 février 1962-21 mars 1971).	1962-1971
1D13	Registre de délibérations du conseil municipal (27 mars 1971-26 mars 1985).	1971-1985
1D14	Registres de procès-verbaux de l'administration municipale (10 février 1793-4 vendémiaire an IV).	1793-1795

Sous-Série 2D - Actes de l'administration municipale

2D1	Registre d'arrêtés, procès-verbaux et divers actes du maire ou des adjoints.	1830-1835
2D2	Registre des avis et arrêtés du maire (9 mars 1881-2 mai 1894).	1881-1894
2D3	Registre des avis et arrêtés du maire (2 juin 1894-3 juin 1914).	1894-1914
2D4	Registre des avis et arrêtés du maire (10 juin 1914-30 janvier 1942).	1914-1942
2D5	Registre des arrêtés du maire (16 février 1942-4 novembre 1965).	1942-1965
2D6	Registre des arrêtés du maire (27 février 1968-6 janvier 1973).	1968-1973
2D7	Correspondance passive.	1790-1879
2D8	Recueils de correspondance active et passive, contenant aussi des arrêtés préfectoraux et des procès-verbaux de contraventions, concernant notamment la police et la justice.	1942-1953

L'an mil huit cent cinquante-six, et le deux novembre le Conseil municipal de la Commune de Servian réuni en session ordinaire, continuant la séance,

ont le maire à dit, Messieurs :

Construction d'une
promenade sur
le sol de l'ancien
cimetière.
Modification du plan

Considérant que les ressources ordinaires et extraordinaires de la Commune sont tout à fait épuisées par l'acquisition, et la suppression de quatre maisons qui doivent faciliter l'assainissement de l'église par l'enlèvement des terres de l'ancien cimetière, et servira à dégager la rue Dubarry, ainsi que l'hôtel de la mairie

Considérant qu'au moment la Commune n'est point en état d'acheter la partie retranchable de l'immeuble E, et que pour ne pas laisser subsister un angle rentrant, disgracieux, ne pouvant servir qu'à recevoir du immondiçes de toute espèce, et fournir même aux mauvais gens un refuge dangereux pour la sûreté publique, nous estimons qu'il est de toute nécessité que la clôture ou balustrade de la promenade à établir sur le sol de l'ancien cimetière soit prise à la ligne C. D ponctuée en bleu du plan ci-joint, sauf à la reculer lorsque le bâtiment E sera retranché.

Le Conseil municipal, vu l'exposé des motifs ci-dessus, a adopté à la majorité de douze voix contre une, étant d'avis d'adopter la balustrade de la promenade selon la ligne C. D du plan ci-joint.

Fait et délibéré le jour mois et an que dessus ont signé

Le maire Laffage Louis pere
Labre Delauzelle Carou En place
Cairon En place
Cairon En place
Cairon En place

Délibération du conseil municipal du 2 novembre 1856

1D5

Sous-Série 3D - Administration de la commune

3D1	Campagnes de fleurissement, attribution de prix : listes nominatives de participants et primés, correspondance.	1979-1983
-----	--	-----------

Sous-Série 4D - Contentieux

4D1	Assurances communales : délibérations du conseil municipal, polices et avenants, rapports d'estimation des bâtiments communaux, rapports d'accidents ou d'expertises (avec croquis), dossiers d'inventaire et d'estimation des bâtiments communaux et de leurs mobiliers (avec plans).	1906-1962
-----	--	-----------

4D2	Assurances communales : dossier d'inventaire et d'estimation des bâtiments communaux et de leurs mobiliers (avec plans).	1970
-----	--	------

4D3	Dossiers de contentieux ou de litiges impliquant la commune.	1920-1984
-----	--	-----------

Affaire Falgas (1920-1937)
Affaire Bonnal (1924-1927)
Affaire Rivière (1935-1936)
Affaire Dominice (1980-1984)

Communicable en 2060

Série E - Etat civil

E1	Registre des actes de naissance (1793-an X).	1793-1802
----	--	-----------

E2	Registre des actes de mariage (1793-an X).	1793-1802
----	--	-----------

E3	Registre des actes de décès (1793-an X).	1793-1802
----	--	-----------

E4	Registre des actes de naissance (an XI-1812).	1802-1812
----	---	-----------

E5	Registre des actes de mariage (an XI-1812).	1802-1812
----	---	-----------

E6	Registre des actes de décès (an XI-1812).	1802-1812
E7	Registre des actes de naissance.	1813-1822
E8	Registre des actes de mariage.	1813-1822
E9	Registre des actes de décès.	1813-1822
E10	Registre des actes de naissance.	1823-1832
E11	Registre des actes de mariage.	1823-1832
E12	Registre des actes de décès.	1823-1832
E13	Registre des actes de naissance.	1833-1842
E14	Registre des actes de mariage.	1833-1842
E15	Registre des actes de décès.	1833-1842
E16	Registre des actes de naissance.	1843-1852
E17	Registre des actes de mariage.	1843-1852
E18	Registre des actes de décès.	1843-1852
E19	Registre des actes de naissance.	1853-1862
E20	Registre des actes de mariage.	1853-1862
E21	Registre des actes de décès.	1853-1862

E22	Registre des actes de naissance.	1863-1872
E23	Registre des actes de mariage.	1863-1872
E24	Registre des actes de décès.	1863-1872
E25	Registre des actes de naissance, avec table décennale.	1873-1882
E26	Registre des actes de mariage, avec table décennale.	1873-1882
E27	Registre des actes de décès, avec table décennale.	1873-1882
E28	Registre des actes de naissance, avec table décennale.	1883-1892
E29	Registre des actes de mariage, avec table décennale.	1883-1892
E30	Registre des actes de décès, avec table décennale.	1883-1892
E31	Registre des actes de naissance, avec table décennale.	1893-1902
E32	Registre des actes de mariage, avec table décennale.	1893-1902
E33	Registre des actes de décès, avec table décennale.	1893-1902
E34	Registre des actes de naissance.	1903-1912
E35	Registre des actes de mariage.	1903-1912
E36	Registre des actes de décès.	1903-1912
E37	Registre des actes de naissance.	1913-1922

E38	Registre des actes de mariage.	1913-1922
E39	Registre des actes de décès.	1913-1922
E40	Registre des actes de naissance.	1923-1932
E41	Registre des actes de mariage.	1923-1932
E42	Registre des actes de décès.	1923-1932
E43	Registre des actes de naissance. <i>Communicable en 2018</i>	1933-1942
E44	Registre des actes de mariage. <i>Communicable en 2018</i>	1933-1942
E45	Registre des actes de décès.	1933-1942
E46	Registre des actes de naissance, avec table décennale. <i>Communicable en 2028</i>	1943-1952
E47	Registre des actes de mariage, avec table décennale. <i>Communicable en 2028</i>	1943-1952
E48	Registre des actes de décès, avec table décennale.	1943-1952
E49	Registre des actes de naissance, avec table décennale. <i>Communicable en 2038</i>	1953-1962

E50	Registre des actes de mariage, avec table décennale. <i>Communicable en 2038</i>	1953-1962
E51	Registre des actes de décès, avec table décennale.	1953-1962
E52	Registre des actes de naissance, avec table décennale. <i>Communicable en 2048</i>	1963-1972
E53	Registre des actes de mariage, avec table décennale. <i>Communicable en 2048</i>	1963-1972
E54	Registre des actes de décès, avec table décennale.	1963-1972
E55	Registre des actes de naissance, mariage et décès. <i>Communicable en 2054</i>	1973-1978
E56	Registre des actes de naissance, mariage et décès de 1979 à 1982, avec tables décennales de 1973 à 1982. <i>Communicable en 2058</i>	1973-1982
E57	Registre des tables décennales des actes de naissance, mariage et décès.	1793-1832
E58	Registre des tables décennales des actes de naissance, mariage et décès.	1833-1872
E59	Registre des tables décennales des actes de naissance, mariage et décès.	1903-1942

E60	Tenue et vérification de l'état civil : tableaux de contraventions, correspondance.	1837-1850
-----	---	-----------

Série F - Population, Economie sociale, Statistique

Sous-Série 1F - Population

1F1	Recensement de la population : listes nominatives des habitants (1906, 1911, 1921, 1931, 1936). [premières pages manquantes pour 1906, 1911 et 1936]	1906-1936
1F2	Recensement de la population : liste nominative des habitants. [article manquant : seule la dernière page a été conservée]	1946
1F3	Recensement de la population : liste nominative des habitants. <i>Communicable en 2030</i>	1954
1F4	Recensement de la population : liste nominative des habitants. <i>Communicable en 2038</i>	1962
1F5	Recensement de la population : liste nominative des habitants. [deux exemplaires] <i>Communicable en 2044</i>	1968
1F6	Recensement de la population : arrêtés de nomination des agents recenseurs, feuilles récapitulatives de la population, statistiques, feuilles de district.	1968-1975

Sous-Série 3F - Agriculture

- | | | |
|-----|---|-----------|
| 3F1 | <p>Création et fonctionnement de sociétés et de syndicats agricoles :
statuts, listes des membres du bureau, listes des adhérents, procès-verbaux
d'assemblées générales, demandes et attributions de subventions.</p> <p><i>Société coopérative de distillation des vignerons (1938)</i>
 <i>Syndicat des propriétaires viticulteurs et agriculteurs (1939)</i>
 <i>Syndicat corporatif agricole de Servian (1942)</i>
 <i>Syndicat des exploitants agricoles de Servian (1947)</i>
 <i>Coopérative d'utilisation de matériel agricole du canton de Servian (1957-1975)</i>
 <i>Syndicat CGT des travailleurs agricoles et terrassiers (1961)</i>
 <i>Centre cantonal des jeunes agriculteurs (1969)</i>
 <i>Groupement de vulgarisation agricole du canton de Servian (1972)</i></p> <p><i>Communicable en 2023</i></p> | 1938-1972 |
| 3F2 | <p>Création et fonctionnement du Syndicat agricole de Servian : registre de
délibérations du conseil d'administration (4 décembre 1904-31 août 1910).</p> | 1904-1910 |
| 3F3 | <p>Réglementation du travail agricole, grèves et conflits : avis du maire,
revendications ouvrières et syndicales, procès-verbaux des réunions de
commissions paritaires, protocoles d'accord entre les ouvriers et le patronat,
décisions prises par les assemblées générales, tableaux des salaires viticoles.</p> | 1926-1958 |
| 3F4 | <p>Défense des cultures contre la grêle, acquisition et tir de fusées :
instructions, correspondance.</p> | 1949-1963 |
| 3F5 | <p>Inventaire des terres incultes et remembrement rural : arrêtés
préfectoraux, procès-verbaux de la commission communale de
réorganisation foncière et de remembrement, liste des membres
de la commission, dossier d'enquête publique, registre de l'inventaire,
état parcellaire, cartes et plans.</p> | 1966-1968 |
| 3F6 | <p>Primes à l'oléiculture, déclarations de plantation et de régénération
d'oliviers : tableaux récapitulatifs annuels.</p> | 1956-1974 |

Viticulture

3F7	Contrôle et défense de la viticulture et du commerce du vin : listes nominatives d'exploitants, certificats d'agrément d'eaux de vie, déclarations de stocks de vin, barèmes des prix, réclamations.	1943-1966
3F8	Délimitation de l'aire de production de vins blancs du Languedoc et demande de classement parmi les vins de qualité supérieure : rapport géologique, études viticoles et oenologiques, correspondance.	1947-1965
3F9	Déclarations de récoltes et de stock de vin : registres alphabétiques récapitulatifs annuels.	1912-1940
3F10	Déclarations de récoltes et de stock de vin : registres alphabétiques récapitulatifs annuels.	1941-1964
3F11	Déclarations de récoltes et de stock de vin : registres alphabétiques récapitulatifs annuels.	1965-1984

Sous-Série 4F - Subsistances

4F1	Subsistances. - Contrôle du produit des récoltes : registre de déclaration des grains (thermidor-fructidor an II). Contrôle et fixation du prix du pain : bulletins journaliers (1827-1829).	1794-1829
4F2	Etablissement et tenue de foires : extrait du tarif de la location des places de la commune de Florensac, correspondance.	1823-1848

Sous-Série 5F - Statistique générale

5F1	Statistiques communales : fiches de renseignements, notamment sur les équipements et les services communaux.	1962-1965
-----	--	-----------

Sous-Série 6F - Mesures d'exception

Ravitaillement civil

- | | | |
|-----|---|-----------|
| 6F1 | Réglementation de la distribution de farine et de la vente du pain : arrêtés préfectoraux, cahier de rentrées et sorties, états des livraisons de farine et de sacs, états des redevances dues, déclarations des quantités stockées, consommées et vendues, procès-verbaux de constat, états des recettes et dépenses, réclamations. | 1939-1947 |
| 6F2 | Réglementation de la consommation et de la distribution, de matières premières, de charbon, de produits pétroliers, de savon et d'articles de ménage : procès-verbaux de séances de la commission de répartition des produits pétroliers au titre agricole, déclarations de stocks, états nominatifs de répartition, listes de bénéficiaires, bordereaux des tickets délivrés, bons de carburants, demandes individuelles, tickets. | 1940-1949 |
| 6F3 | Mobilisation des métaux non ferreux et des vieux papiers et attribution de monnaie matière : états nominatifs de récupération des métaux, états nominatifs de sommes à payer, états quantitatifs, demandes individuelles, réclamations. | 1941-1947 |
| 6F4 | Réglementation de la distribution de chaussures, vêtements et articles textiles : registre nominatif des articles demandés et des délivrances de points, cahier de vente des chaussures récupérées, bons d'achat, cartes à points. | 1941-1947 |
| 6F5 | Création, exploitation et suppression d'un jardin communal : bail de location de terrains, dossier de litige Bonestève, ordres de réquisition de main d'oeuvre, notices et tableaux de renseignements, inventaires du matériel et des cultures, cahier de la production journalière, états de situation financière, dossier des demandes de subventions, registres des recettes et des dépenses, factures à en-tête, croquis et plans de situation. | 1942-1949 |

- | | | |
|------|--|-----------|
| 6F6 | Extension du jardin communal, réquisition d'un terrain appartenant au domaine de la Roque : dossier de contentieux avec Monsieur Guy. | 1942-1946 |
| | Communicable en 2022 | |
| 6F7 | Réglementation de la production et de la vente de céréales, de légumes, de produits maraîchers et de pommes de terre ainsi que de la distribution de denrées alimentaires : cahier de comptes des producteurs, cahier de denrées saisies, listes nominatives, états et bordereaux des productions, états des livraisons, états des stocks et des quantités consommées et vendues, états de renseignements, déclarations individuelles, réclamations. | 1942-1947 |
| 6F8 | Réglementation de la distribution de lait et de sucre : états des livraisons, déclarations de stocks, états de répartition, états de renseignements, certificats d'attribution de lait concentré. | 1943-1947 |
| 6F9 | Réglementation de l'élevage, de l'abatage et de la vente de la viande, ainsi que du commerce des poissons et coquillages : arrêtés préfectoraux, arrêtés du maire, listes nominatives, tableaux de répartition, états nominatifs de distribution, déclarations d'élevage et d'abatage, déclarations de stocks, bons d'achat, réclamations. | 1941-1947 |
| 6F10 | Constitution et exploitation d'un troupeau communal, réglementation de l'abatage familial : règlements, états des abatages, bulletins d'abatage, état nominatif de distribution de la laine, certificats des besoins, déclarations d'engagement des éleveurs, bons d'achat de bêtes, cahiers des recettes et dépenses. | 1942-1949 |
| 6F11 | Service de la cantine scolaire, organisation de repas gratuits par le Comité d'entraide aux enfants sous-alimentés : listes des enfants bénéficiaires, états des dons reçus et des donateurs, états des denrées stockées, tract d'appel aux dons. | 1942-1946 |
| 6F12 | Réglementation du travail et de la distribution de denrées alimentaires pour les vendanges : états de renseignements, états de répartition, contrat collectif de travail avec les chantiers de jeunesse, billets de logement, mains-levées de réquisition agricole, états de dépenses, pétitions et réclamations. | 1942-1948 |



Tract d'appel aux dons du Comité d'entraide aux enfants sous alimentés (1942)
6F11

- | | | |
|------|---|-----------|
| 6F13 | Amélioration du ravitaillement. - Organisation des transports routiers et réquisition de véhicules : instructions, ordres de réquisitions, pétition des maires du canton (1944). Constitution du Comité cantonal de ravitaillement de Servian : arrêté préfectoral, délibération du conseil municipal, procès-verbal de réunion du comité syndical, règlement intérieur de la régie, correspondance (1945). | 1944-1945 |
|------|---|-----------|

Logement

- | | | |
|------|--|-----------|
| 6F14 | Crise du logement et législation des loyers, réquisitions et expulsions : arrêtés préfectoraux, arrêtés du maire, procès-verbaux de constat, ordres et main-levées de réquisition, avis d'expulsion, demandes et attribution de logements. | 1943-1967 |
|------|--|-----------|

Communicable en 2018

Sous-Série 7F - Travail

- | | | |
|-----|---|-----------|
| 7F1 | Contrôle du chômage : fiches individuelles de chômage, cahiers de renseignements sur la population active et les demandeurs d'emploi. | 1952-1968 |
|-----|---|-----------|

Communicable en 2019

Série G - Contributions, Administrations financières

Sous-Série 1G - Impôts directs

Cadastre

- | | | |
|-----|--|-----------|
| 1G1 | Livre des mutations de propriétés. | 1828-1832 |
| 1G2 | Atlas cadastral napoléonien. | 1834 |
| 1G3 | Registre des états de section des propriétés bâties et non bâties. | [1834] |

1G4	Registre des mutations des propriétés bâties et non bâties.	1836-1841
1G5	Matrice cadastrale des propriétés foncières (folios 1 à 500), contenant aussi le procès-verbal de classification des propriétés, la table alphabétique des propriétaires, le tableau récapitulatif des contenances et revenus imposables ainsi que les tableaux des augmentations et des diminutions survenues dans les contenances et les revenus.	1834-1914
1G6	Matrice cadastrale des propriétés foncières (folios 501 à 1120).	1834-1914
1G7	Matrice cadastrale des propriétés foncières (folios 1121 à 1656).	1834-1914
1G8	Matrice cadastrale des propriétés foncières (folios 1657 à 2176).	1857-1914
1G9	Matrice cadastrale des propriétés foncières (folios 2177 à 2713).	1871-1914
1G10	Matrice cadastrale des propriétés foncières (folios 2714 à 3235).	1895-1914
1G11	Matrice cadastrale des propriétés bâties (cases 1 à 960), comprenant aussi la table alphabétique des propriétaires, un état de vérification des revenus et un tableau des augmentations et diminutions.	1882-1911
1G12	Table alphabétique des propriétaires de la matrice cadastrale des propriétés non bâties.	1913-1961
1G13	Matrice cadastrale des propriétés non bâties (folios 1 à 420).	1913-1961
1G14	Matrice cadastrale des propriétés non bâties (folios 421 à 876).	1913-1961
1G15	Matrice cadastrale des propriétés non bâties (folios 877 à 1376).	1913-1961
1G16	Matrice cadastrale des propriétés non bâties (folios 1377 à 1858).	1913-1961

1G17	Matrice cadastrale des propriétés non bâties (folios 1859 à 2298).	1913-1961
1G18	Matrice cadastrale des propriétés non bâties (folios 2299 à 2496).	1941-1961
1G19	Matrice cadastrale des propriétés bâties (cases 1 à 676), comprenant la table alphabétique des propriétaires.	1911-1961
1G20	Matrice cadastrale des propriétés bâties (cases 677 à 1346).	1911-1961
1G21	Registre des états de section des propriétés non bâties.	1962-1974
1G22	Matrice cadastrale des propriétés bâties et non bâties (A-Bousq), comprenant la table des comptes.	1962-1973
1G23	Matrice cadastrale des propriétés bâties et non bâties (Bouy-D).	1962-1973
1G24	Matrice cadastrale des propriétés bâties et non bâties (E-L).	1962-1973
1G25	Matrice cadastrale des propriétés bâties et non bâties (M-Q).	1962-1973
1G26	Matrice cadastrale des propriétés bâties et non bâties (R-Z).	1962-1973
1G27	Matrice cadastrale des propriétés bâties et non bâties (comptes annulés n° 1 à 950).	1962-1973
1G28	Matrice cadastrale des propriétés bâties et non bâties (comptes annulés n° 951 à 2664).	1962-1973
1G29	Matrice cadastrale des propriétés bâties et non bâties (+ - B100).	1974-1979
1G30	Matrice cadastrale des propriétés bâties et non bâties (B101-C199).	1974-1979

1G31	Matrice cadastrale des propriétés bâties et non bâties (C201-F).	1974-1979
1G32	Matrice cadastrale des propriétés bâties et non bâties (G-L50).	1974-1979
1G33	Matrice cadastrale des propriétés bâties et non bâties (L51-N).	1974-1979
1G34	Matrice cadastrale des propriétés bâties et non bâties (O-R).	1974-1979
1G35	Matrice cadastrale des propriétés bâties et non bâties (S-Z).	1974-1979
1G36	Table alphabétique des propriétaires de la matrice cadastrale des propriétés bâties et non bâties.	1979
1G37	Matrice cadastrale des propriétés bâties et non bâties (comptes annulés, + - C).	1974-1977
1G38	Matrice cadastrale des propriétés bâties et non bâties (comptes annulés, D-M).	1974-1977
1G39	Matrice cadastrale des propriétés bâties et non bâties (comptes annulés, N-Z).	1974-1977
1G40	Matrice cadastrale des propriétés bâties et non bâties (comptes annulés en 1978).	1974-1978
1G41	Matrice cadastrale des propriétés bâties et non bâties (comptes annulés en 1979, + - F).	1974-1979
1G42	Matrice cadastrale des propriétés bâties et non bâties (comptes annulés en 1979, G-Z).	1974-1979
1G43	Matrice cadastrale des propriétés bâties et non bâties (+ - B), comprenant la table des numéros communaux de propriétaires.	1980-1982

1G44	Matrice cadastrale des propriétés bâties et non bâties (C-F).	1980-1982
1G45	Matrice cadastrale des propriétés bâties et non bâties (G-M).	1980-1982
1G46	Matrice cadastrale des propriétés bâties et non bâties (N-Z).	1980-1982
1G47	Matrice cadastrale des propriétés bâties et non bâties (comptes annulés en 1981).	1980-1981
1G48	Matrice cadastrale des propriétés bâties et non bâties (comptes annulés en 1982,+ - F), comprenant la table des numéros communaux de propriétaires.	1980-1982
1G49	Matrice cadastrale des propriétés bâties et non bâties (comptes annulés en 1982, G-Z).	1980-1982

Contributions

1G50	Nomination des commissaires répartiteurs : arrêtés préfectoraux, correspondance.	1827-1843
	<i>AC : 300 EDT 95</i>	
1G51	Perception des patentes : cahier des déclarations des habitants qui ne veulent plus exercer leur profession ou qui veulent changer de domicile.	1825-1841
	<i>AC : 300 EDT 96</i>	
1G52	Perception des contributions directes et taxes assimilées : état de notification des taux d'imposition, états de renseignements extraits du rôle général, tableaux récapitulatifs annuels, avis d'imposition, de décharge ou de réduction, demandes de dégrèvement.	1837-1981
1G53	Révision quinquennale des évaluations foncières et dégrèvements : arrêtés préfectoraux, procès-verbal des opérations de révision, tarif des évaluations, listes nominatives des membres de la commission communale des impôts directs, réclamations, correspondance.	1957-1967

Communicable en 2018

1G54	Perception des contributions foncière, personnelle-mobilière et des portes et fenêtres : matrice générale.	1858-1861
1G55	Perception des contributions foncière, personnelle-mobilière et des portes et fenêtres : matrice générale.	1866-1869
1G56	Perception des contributions foncière, personnelle-mobilière et des portes et fenêtres : matrice générale.	1870-1873
1G57	Perception des contributions foncière, personnelle-mobilière et des portes et fenêtres : matrice générale.	1904-1907
1G58	Perception des contributions foncière, personnelle-mobilière et des portes et fenêtres : matrice générale.	1917-1921
1G59	Perception des contributions foncière, personnelle-mobilière et des portes et fenêtres : matrice générale.	1922-1926
1G60	Perception des contributions directes et autres taxes : matrice générale.	1927-1931
1G61	Perception des contributions directes et autres taxes : copie de la matrice générale.	1931-1935
1G62	Perception des contributions directes et autres taxes : copie de la matrice générale.	1936-1940
1G63	Perception des contributions directes et autres taxes : copie de la matrice générale.	1942-1946
1G64	Perception des contributions directes et autres taxes : copie de la matrice générale.	1947-1951
1G65	Perception des contributions directes et autres taxes : copie de la matrice générale.	1952-1956

1G66	Perception des contributions directes et autres taxes : copie de la matrice générale.	1957-1961
1G67	Perception des contributions directes et autres taxes : copie de la matrice générale.	1962-1966
1G68	Perception des contributions directes et autres taxes : copies de la matrice générale.	1967-1971
1G69	Perception des contributions directes et autres taxes : copies de la matrice générale.	1972-1976
1G70	Perception de la taxe foncière sur les propriétés bâties, de la taxe d'habitation et de la taxe d'enlèvement des ordures ménagères : copies de la matrice générale.	1977-1982
1G71	Perception des taxes foncières sur les propriétés bâties et non bâties : copies de la matrice générale.	1976
1G72	Perception des taxes foncières sur les propriétés bâties et non bâties : copies de la matrice générale.	1977
1G73	Perception des taxes foncières sur les propriétés bâties et non bâties : copies de la matrice générale.	1978
1G74	Perception des taxes foncières sur les propriétés bâties et non bâties : copies de la matrice générale.	1979
1G75	Perception des taxes foncières sur les propriétés bâties et non bâties : copies de la matrice générale.	1980
1G76	Perception des taxes foncières sur les propriétés bâties et non bâties : copies de la matrice générale.	1981

1G77	Perception des taxes foncières sur les propriétés bâties et non bâties : copies de la matrice générale.	1982
1G78	Perception de la taxe professionnelle et de la taxe pour frais de chambres de métiers : copies de la matrice générale.	1976-1981

Sous-Série 2G - Impôts extraordinaires

2G1	Impôts révolutionnaires. - Répartition et diminution des impositions, notamment sur des biens privilégiés : arrêtés du directoire du département de l'Hérault, correspondance (1790-1791). Remplacement des droits supprimés : mandement des administrateurs du directoire du district de Béziers (1792).	1790-1792
-----	---	-----------

Série H - Affaires militaires

Sous-Série 1H - Recrutement

1H1	Recensement des jeunes gens des classes 1909 à 1940 : tableaux nominatifs.	1909-1940
1H2	Recensement des jeunes gens des classes 1944 à 1985 : tableaux. Nominatifs	1944-1983

Communicable en 2034

1H3	Recrutement, permissions, congés et soutiens de famille : états numériques de recensement des hommes, tableau de renseignements, copie d'un certificat de congé de réforme, affiche, correspondance (1828-1851, 1945-1946).	1828-1946
-----	---	-----------

Sous-Série 2H - Administration militaire

2H1	Etablissement et fonctionnement d'une brigade de gendarmerie à la Bégude de Jordy : correspondance.	1847-1851
-----	---	-----------

Sous-Série 3H - Garde nationale et sapeurs-pompiers

- | | | |
|-----|---|-----------|
| 3H1 | Organisation et fonctionnement de la garde nationale : procès-verbaux d'élections des officiers, relevé nominatif des citoyens inscrits, tableaux d'inspection des armes, correspondance. | 1831-1849 |
|-----|---|-----------|

AC : 300 EDT 97

- | | | |
|-----|--|-----------|
| 3H2 | Organisation, fonctionnement et équipement du corps des sapeurs pompiers : arrêtés préfectoraux de nomination ou de promotion, arrêtés du maire, procès-verbaux d'assemblées générales, rapports d'interventions, dossiers de marchés, états annuels des recettes et dépenses, réclamations. | 1947-1979 |
|-----|--|-----------|

Communicable en 2030

- | | | |
|-----|---|-----------|
| 3H3 | Protection civile : instructions, fiches de recensement et de renseignements sur des établissements publics, fiches de recensement des habitations privées. | 1956-1976 |
|-----|---|-----------|

Sous-Série 4H - Mesures d'exception et faits de guerre

- | | | |
|-----|---|------|
| 4H1 | Guerre 1914-1918. - Recensement des anciens prisonniers de guerre : état nominatif. | 1959 |
|-----|---|------|

Guerre 1939-1945

- | | | |
|-----|--|-----------|
| 4H2 | Défense passive : instructions, arrêtés préfectoraux, plan d'organisation, étude des précautions à prendre contre les parachutistes(avec carte de la zone), liste nominative des membres du service d'incendie normal et de défense passive. | 1932-1941 |
|-----|--|-----------|

- | | | |
|-----|---|-----------|
| 4H3 | Victimes de guerre, notamment prisonniers, déportés, soldats morts pour la France et veuves. - Recensement et secours : listes nominatives, avis et actes de décès, cartes de remerciements, demandes de secours (1939-1953). Transport et restitution de corps : autorisations, procès-verbaux d'inhumation et d'exhumation, états de remboursement des frais (1946-1954). | 1939-1954 |
|-----|---|-----------|

4H4	Réfugiés et évacués de guerre. - Hébergement, ravitaillement, recensement et secours : listes nominatives, billets de logement, certificat individuel de rapatriement, certificats d'hébergement, listes des logements vacants, états des lieux de locaux, états du matériel reçu ou acquis, bons de ravitaillement, états de recettes et dépenses, décomptes des indemnités demandées par les habitants, demandes d'indemnisation, factures à en-tête.	1939-1945
4H5	Organisation du séjour (annulé) des enfants de Loos-lez-Lille (59), hébergement et ravitaillement : liste des donateurs, état des bons, états des dons, états de frais, correspondance.	1943
4H6	Service de la main d'oeuvre et service du travail obligatoire. - Recensement, réquisition et contrôle des hommes et des femmes : instructions, listes nominatives, états numériques, fiches de recensement, affiches, correspondance.	1942-1944
4H7	Occupation allemande, cantonnement des troupes et réquisitions, notamment de la main d'oeuvre, de logements et de véhicules : instructions de l'occupant, ordres de réquisition, certificats d'exemption, états nominatifs des requis et des journées effectuées, bons de logement ou d'occupation, déclarations d'occupation de locaux, autorisations de circuler et laissez-passer, demandes d'indemnisation.	1943-1945
4H8	Elaboration d'un cahier de revendications à présenter aux Etats généraux de la Renaissance française : compte rendu final du comité local, revendications des associations, syndicats, sociétés et partis politiques de Servian, comptes rendus de réunions, lettres de désignation des délégués.	1945
4H9	Réquisition d'une camionnette par le comité de libération : dossier de litige Cazottes.	1945-1949
4H10	Domages de guerre : arrêtés préfectoraux, procès-verbaux des réunions de la commission consultative communale des dommages de guerre, listes nominatives de sinistrés, bordereaux des décisions de dommages de guerre, décisions d'engagement d'indemnités, autorisations de réparer.	1951-1959

Dienststelle
Fp.Nr.21 933


O.U., den 17.8.44.

B e s c h e i n i g u n g

Es wird hiermit bescheinigt, dass im Anwesen des Herrn
Compte de Laistre, Chateau la Begude, ab 14.8.44 anwesend
waren:

1 Offz. 1 Offz.
8 Uffz. 8 Uffz.
20 Mannschaften
9 Hwi.
31 Pferde

homme (duvaux)

 J. A.
Lt.u.Offz.b.Stab

COMTE DE LAISTRE
LA BEGUDE
par SERVIAN (Hérault)
Tel. 32-13 BEZIERS

Cantonnement des Troupes d'Occupation -
6 Mai 1944

Chateau	Commune
1 grand Bureau pour personnel	3 grandes pièces sur route pour couchage des hommes
1 Bureau officiers	3 grandes pièces sur parc avec literie complète officiers et employés.
1 Salon officiers	1 garage pour cuisine
4 Chambres avec literie complète (officiers)	1 grand garage pour armes & munitions.
1 Salle de bains	1 pièce pour bureau fourier
	1 écurie pour 9 chevaux
<p><i>courant pour</i> Fourniture eau et électricité pour tout le personnel occupant</p>	
<p>Nombre d'hommes logés : (officiers, 2 officiers et soldats) : 2 officiers 2 sous-officiers 15 soldats</p>	
<p>Logement utilisé à compter du 6 Mai 1944</p>	
<p>La Begude le 10 Mai 1944 <i>Comte de Laistre</i></p>	

Notifications de réquisitions allemandes (1944)

4H7

Guerres de décolonisation

- | | | |
|-----------------------------|--|-----------|
| 4H11 | Soldats morts ou disparus, restitution des corps et remise d'insignes : avis de disparition, avis et actes de décès, autorisations de transport de corps, procès-verbaux d'inhumation, correspondance. | 1949-1963 |
| <i>Communicable en 2014</i> | | |
| 4H12 | Envoi de colis aux militaires en Afrique du Nord : délibérations du conseil municipal, cartes postales et lettres de remerciement des soldats. | 1956-1961 |

Série I - Police, Hygiène publique, Justice

Sous-Série 1I - Police locale

- | | | |
|-----|---|-----------|
| 111 | Police locale. - Activités, notamment surveillance des jeux et des individus : procès-verbaux de constat, ordre de conduite d'une fille publique, pétition pour le jeu de ballon, croquis d'un objet recherché, correspondance (1835-1851). Nomination et traitement du commissaire de police : correspondance (1845-1856). | 1835-1856 |
| 112 | Sinistres, incendies et grêle : arrêtés préfectoraux, états des dommages, états de répartition des secours, demandes de secours, pétitions et réclamations. | 1837-1851 |
| 113 | Sinistres et calamités agricoles, classement en zone sinistrée et: secours arrêtés préfectoraux, arrêtés du maire, états de renseignements, listes nominatives des sinistrés, déclarations de sinistres et de pertes de récoltes, demandes de dégrèvements d'impôts. | 1950-1983 |

Communicable en 2034

Sous-Série 2I - Police générale

- | | | |
|-----|---|-----------|
| 211 | Police du roulage et délits de voirie : arrêtés du conseil de préfecture, correspondance. | 1837-1851 |
|-----|---|-----------|

- | | | |
|-----|---|-----------|
| 212 | Mouvement politique et maintien de l'ordre. - Révolution de février 1848 : proclamation du maire, correspondance (1848-1849). Coup d'Etat de 1851, état de siège et désarmement : mémoires des dépenses faites à la colonne mobile, correspondance (1851-1855). | 1848-1855 |
| 213 | Surveillance des réunions politiques et des cercles : instructions, correspondance. | 1849-1869 |
| 214 | Constitution et fonctionnement d'associations et de syndicats : déclarations d'associations, statuts et règlements, listes des membres du bureau, demandes de subventions, vœux, pétitions, photographies.

<i>Amicale des blessés et mutilés de guerre (1918)</i>
<i>Syndicat des chasseurs et propriétaires de Servian (1938-1954)</i>
<i>Association des femmes de prisonniers de Servian (1944)</i>
<i>Foyer servianais de l'Union des jeunesses républicaines de France (1944-1946)</i>
<i>Comité servianais de l'Union des femmes françaises (1944-1965)</i>
<i>Association des prisonniers de guerre (1945)</i>
<i>Syndicat du bâtiment et travaux publics (1946)</i>
<i>Section locale de l'Union des vieux travailleurs de France (1947)</i>
<i>Foyer servianais de l'Union des jeunes filles de France (1949)</i>
<i>Amicale des chasseurs de Servian (1955-1957)</i>
<i>Comité des fêtes de Servian (1975-1984)</i>

<i>Communicable en 2035</i> | 1918-1984 |
| 215 | Contrôle des étrangers : registres d'immatriculation, registres des arrivées et des départs, listes nominatives. | 1915-1930 |
| 216 | Contrôle des étrangers : registres des arrivées et des départs.

<i>Communicable en 2043</i> | 1931-1992 |
| 217 | Contrôle des étrangers : fichier de cartes de séjour individuelles.

<i>Communicable en 2033</i> | 1939-1982 |
| 218 | Organisation de collectes et de souscriptions : comptes rendus de vente, bordereaux de versement des dons, tract d'appel aux dons, correspondance.

<i>Campagne du timbre antituberculeux (1945-1974)</i>
<i>Lutte contre le cancer (1969-1974)</i>
<i>Campagne en faveur de la Fondation pour la recherche médicale française (1970)</i>
<i>Comité de solidarité Michel (1971-1972)</i> | 1945-1974 |

Sous-Série 3I - Justice

- | | | |
|-----|--|-----------|
| 311 | Justice. - Tribunal de la justice de paix : jugements concernant des particuliers (1817-1824). Maintien de la Cour d'appel de Montpellier : pétition à l'Assemblée nationale (1848). Etablissement de la liste générale du jury d'assises : tableau de rectification (1852). | 1817-1852 |
|-----|--|-----------|

Sous-Série 5I - Hygiène publique et salubrité

- | | | |
|-----|--|-----------|
| 511 | Hygiène et santé publiques, notamment lutte contre l'insalubrité : arrêtés préfectoraux, arrêtés du maire, réclamations, correspondance (1853, 1925-1973). | 1853-1973 |
|-----|--|-----------|

Communicable en 2024

- | | | |
|-----|---|-----------|
| 512 | Santé publique. - Epidémies : déclarations de maladies, correspondance (1851, 1936-1948). Vaccinations : listes nominatives d'élèves non vaccinés, correspondance (1946-1952). Collecte de sang : listes nominatives de donneurs, correspondance (1950-1961). | 1851-1961 |
|-----|---|-----------|

- | | | |
|-----|---|-----------|
| 513 | Campagnes de dératisation et de démoustication : délibérations du conseil municipal, documentation, correspondance. | 1954-1974 |
|-----|---|-----------|

- | | | |
|-----|---|-----------|
| 514 | Installations classées, autorisations et nuisances : arrêtés préfectoraux de classement ou d'autorisation, procès-verbaux de constat ou d'enquête, pétitions et réclamations de riverains, plans, correspondance. | 1845-1984 |
|-----|---|-----------|

Distilleries d'eaux de vie (1845-1849)

Distillerie coopérative (1947-1981)

Dépôts de carburants (1957-1978)

Chenil (1979-1984)

Communicable en 2035

- | | | |
|-----|---|-----------|
| 515 | Services vétérinaires, surveillance du bétail et prophylaxie des épizooties : arrêtés préfectoraux, arrêtés du maire, rapports d'inspection, listes nominatives de propriétaires d'animaux, correspondance (1841, 1944-1974). | 1841-1974 |
|-----|---|-----------|

République Française

Citoyens

Nommé Maire par un arrêté de M^r le sous-préfet provisoire
en date du 7 courant, et sur l'expression de la volonté publique,
je viens remplir provisoirement auprès de vous, une mission
d'ordre, de sécurité, et d'intérêt général.

Je demande votre concours et j'y compte.

Dans notre hâle patriotique, appuyons de nos adhésions
unanimes le gouvernement du pays par le pays, qui s'est
imposé la double tâche de maintenir l'ordre et d'assurer
le bien être général.

Soyons unis; prêtions-lui notre concours, et multiplions par ses généreux
efforts par une action unifiée.

Une ère nouvelle commence et avec elle les réformes.

La nation toute entière va être appelée à prononcer sur ses
Destinées; que la réflexion et le patriotisme nous préparent
tous à cette œuvre solennelle.

Dans les circonstances où nous nous trouvons, et pour vous prouver à tous
combien je m'intéresse au bien être et aux intérêts du pays, nous
allons nous occuper d'abord à réviser certaines charges qui pèsent
lourdement sur le budget de la commune.

Tout de la mission dont vous venez de m'honorer, je donne à la face
du pays mon adhésion toute entière à l'expression de la volonté
nationale, et vous témoigne hautement ma reconnaissance pour la
confiance dont vous m'avez honoré en m'appelant à défendre
la cause publique.



Le maire provisoire
Giretfaime

Vive la nation
Vive la république

Série K - Elections et personnel

Sous-Série 1K – Elections

Elections politiques

1K1	Organisation et contrôle des élections : arrêtés préfectoraux, délibérations du conseil municipal sur les réclamations de citoyens, plan pour la caisse électorale, réclamations, correspondance.	1848-1849
1K2	Listes des trente plus forts contribuables. <i>AC : 300 EDT 98</i>	1870-1871
1K3	Listes générales des électeurs (1910, 1926-1939, 1945-1950).	1910-1950
1K4	Listes générales des électeurs.	1950-1979
1K5	Listes d'émargement de différents scrutins.	1945-1977
1K6	Listes d'émargement de différents scrutins.	1979-1981
1K7	Elections européennes : procès-verbal des opérations électorales.	1979
1K8	Référendums : procès-verbaux des opérations électorales, listes d'émargement, listes des membres du bureau.	1945-1972

Création d'une assemblée constituante (21 octobre 1945)

Projet de Constitution de la IV^{ème} République (5 mai 1946)

Constitution de la IV^{ème} République (13 octobre 1946)

Constitution de la V^{ème} République (28 septembre 1958)

Autodétermination de l'Algérie (8 janvier 1961)

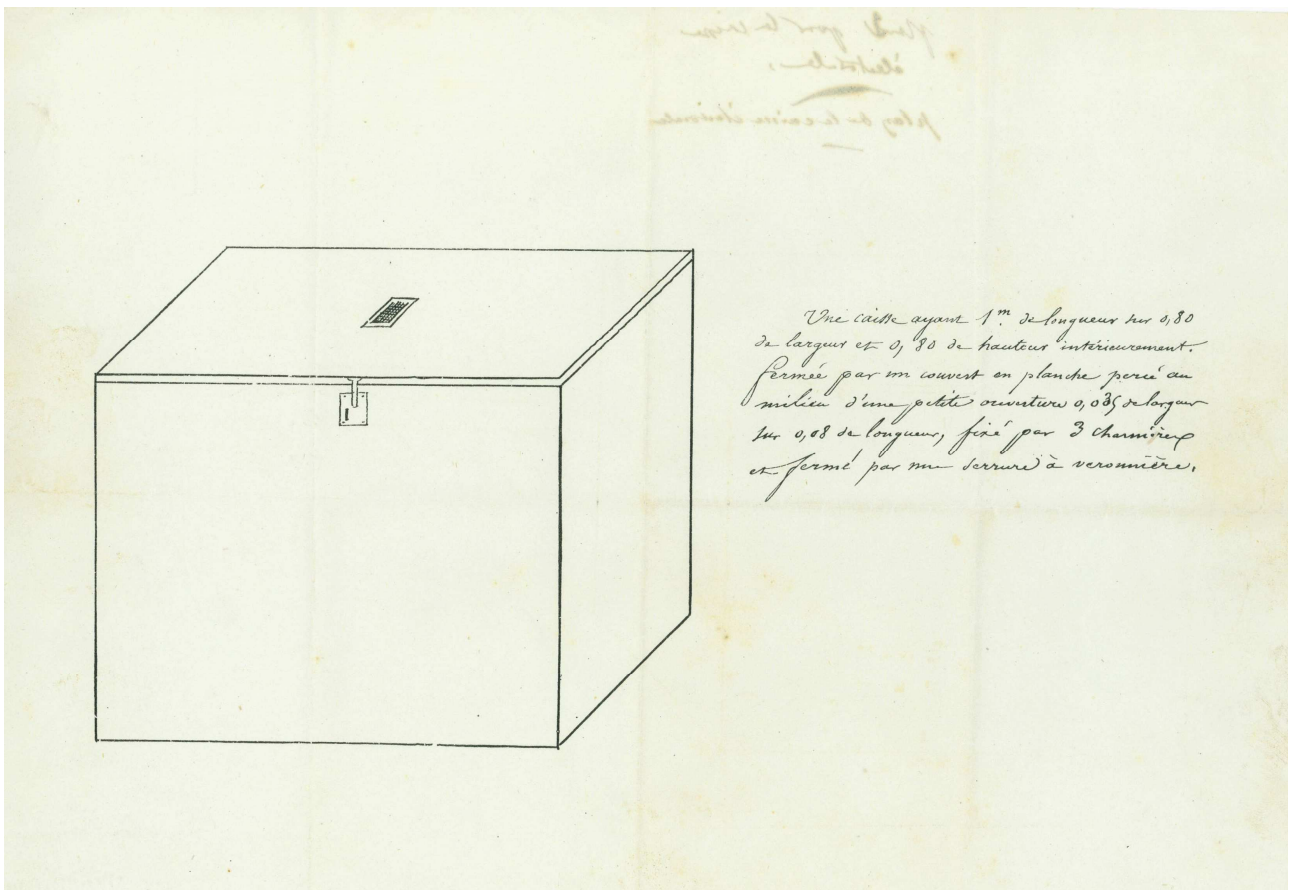
Ratification des accords d'Evian (8 avril 1962)

Election du président de la République au suffrage universel (28 octobre 1962)

Création des régions et rénovation du Sénat (27 avril 1969)

Adhésion du Danemark, de l'Irlande, de la Norvège et de la Grande-Bretagne à la CEE (23 avril 1972)

- | | | |
|------|--|-----------|
| 1K9 | Elections présidentielles : procès-verbaux des opérations électorales, listes des membres du bureau. | 1965-1974 |
| 1K10 | Elections sénatoriales : procès-verbaux des opérations électorales, listes d'émargement (1891, 1896, 1932, 1938-1939, 1946-1980). | 1891-1980 |
| 1K11 | Elections législatives : procès-verbaux des opérations électorales, liste d'émargement, listes des membres du bureau (1893, 1906, 1924-1932, 1945-1981). | 1893-1981 |
| 1K12 | Elections au conseil d'arrondissement : procès-verbaux des opérations électorales, listes d'émargement (1888, 1919-1937). | 1888-1937 |



Plan pour la caisse électorale (1848)

1K1

1K13 Elections cantonales : procès-verbaux des opérations électorales, listes d'émargement, listes des candidats, listes des membres du bureau, propagande électorale (dont compte rendu de mandat d'Alfred Crouzet). [lacunes] 1886-1979

1K14 Elections municipales, nomination et installation du maire et des conseillers municipaux : arrêtés préfectoraux, procès-verbaux des opérations électorales, procès-verbaux d'installation du conseil municipal et d'élection du maire et des adjoints, tableaux des conseillers municipaux, listes d'émargement, listes des candidats, listes des membres du bureau, contentieux sur les élections de 1904 et 1905, propagande électorale, bulletins de vote (1837-1850, 1860, 1885-1977). [lacunes] 1837-1977

Elections socio-professionnelles

1K15 Elections à la Chambre d'agriculture de l'Hérault : procès-verbaux des opérations électorales, listes électorales et d'émargement, listes des candidats, affiches (1938-1939, 1957-1983). 1938-1983

1K16 Elections à la Chambre des métiers de l'Hérault : procès-verbaux des opérations électorales, listes électorales, listes des candidats, cartes d'électeurs, affiches. 1938-1980

1K17 Elections consulaires au Tribunal de commerce de Pézenas et à la Chambre de commerce de Béziers : procès-verbaux des opérations électorales, listes des électeurs, listes des candidats (1937-1951, 1964-1979). 1937-1979

1K18 Elections au Conseil de Prud'hommes de Béziers : procès-verbaux des opérations électorales, listes des électeurs, déclarations nominatives des salariés et des employeurs, listes des candidats, listes des membres du bureau (1969, 1979, 1982). 1969-1982

Communicable en 2033

1K19 Elections des membres des conseils d'administration des organismes de mutualité sociale agricole : procès-verbaux des opérations électorales, listes électorales et d'émargement. 1949-1977

1K20	Elections des assesseurs aux tribunaux paritaires des baux ruraux et des membres de la commission consultative paritaire départementale des baux ruraux : procès-verbaux des opérations électorales, listes des preneurs et des bailleurs, listes des candidats, cartes d'électeurs.	1946-1978
------	--	-----------

1K21	Elections au centre régional de la propriété forestière : liste électorale.	1966
------	---	------

Sous-Série 2K - Personnel municipal

2K1	Gestion du personnel : états du personnel, fiches annuelles de notation, correspondance (1847-1855, 1947-1978).	1847-1978
-----	---	-----------

Communicable en 2029

2K2	Elections des représentants du personnel à la CNRACL (1948-1971) et à la commission nationale paritaire (1971) : listes électorales, procès-verbaux des opérations électorales.	1948-1971
-----	---	-----------

2K3	Dossiers individuels de personnel ayant quitté la mairie (A-C).	1948-1983
-----	---	-----------

Communicable en 2034

2K4	Dossiers individuels de personnel ayant quitté la mairie (D-M).	1948-1988
-----	---	-----------

Communicable en 2039

2K5	Dossiers individuels de personnel ayant quitté la mairie (O-V).	1946-1988
-----	---	-----------

Communicable en 2039

Sous-Série 3K - Protocole et distinctions honorifiques

3K1	Attribution de gratifications pour belles actions : arrêté préfectoral, correspondance.	1845-1849
-----	---	-----------

Série L - Finances de la commune

Sous-Série 1L – Comptabilité

Finances

1L1	Budgets et comptes. [lacunes]	1907-1939
1L2	Budgets et comptes de la commune (1940-1959), ainsi que du bureau de bienfaisance (1943-1956) et du service vicinal (1956-1959).	1940-1959
1L3	Budgets et comptes. [manquent les comptes administratifs de 1969 et 1971]	1960-1973
1L4	Budgets et comptes de la commune (1974-1982) et du bureau d'aide sociale (1981-1982).	1974-1982
1L5	Gestion et contrôle des comptes : décisions du receveur particulier des finances, tableaux de situation financière, correspondance.	1827-1986

Comptabilité

1L6	Livres de détail des dépenses (1900-1903, 1915-1937).	1900-1937
1L7	Registres d'inscription des mandats et livres des dépenses.	1938-1947
1L8	Registres journaliers des dépenses.	1948-1953
1L9	Registres de comptabilité.	1954-1958
1L10	Registres de comptabilité.	1959-1964
1L11	Registres de comptabilité.	1965-1968

1L12	Registres de comptabilité.	1969-1974
1L13	Registres de comptabilité.	1975-1979
1L14	Fiches de comptabilité de la commune (1980-1982) et du bureau d'aide sociale (1981-1982).	1980-1982
1L15	Factures, notamment à en-tête. [échantillonnage historique]	1940-1944

Sous-Série 2L - Revenus et charges de la commune

Revenus

2L1	Perception de droits de pesage, mesurage et jaugeage publics : modèle de règlement, correspondance.	1837
2L2	Adjudication des droits de location des places ainsi que de la ferme des balayures, boues et immondices : extrait du registre des adjudications de la commune, cahier des charges, correspondance.	1837-1851

Charges

2L3	Rémunération du personnel : livres et fiches annuels de paye. <i>Communicable en 2033</i>	1969-1982
2L4	Rémunération du personnel, versement des cotisations sociales : déclarations nominatives annuelles des salaires, bordereaux de déclarations annuelles à l'IRCANTEC. <i>Communicable en 2033</i>	1961-1982

Série M – Bâtiments

Sous-Série 1M - Edifices publics

1M1	Hôtel de ville. - Aménagements et réparations : devis, cahiers des charges, soumissions, correspondance (1820-1851, 1926-1933). Rénovation : dossiers de travaux, plans (1973-1976).	1820-1976
1M2	Achat et pose d'horloges publiques : arrêté préfectoral, délibération du conseil municipal, traité de gré à gré (1836, 1913-1914).	1836-1914
1M3	Monument aux morts. - Erection : dossier de travaux, croquis et photographie de l'esquisse (1921-1925). Embellissement : souscription, dossier de travaux, plans (1945-1951).	1921-1951
1M4	Projet de construction de bains-douches : arrêté préfectoral, correspondance.	1938-1941
1M5	Construction d'une gendarmerie : dossier de projet, plans.	1938-1943
1M6	Gendarmerie. - Projet de construction suite à l'évacuation de l'ancienne caserne : rapports et fiches de renseignements, plans, correspondance (1954-1956). Aménagement de locaux de service : procès-verbaux d'appel à concurrence, correspondance (1961-1962). Construction définitive : dossier de travaux, plans, discours d'inauguration (1968-1971).	1954-1971
1M7	Entrepôt communal. - Aménagement dans l'ancien entrepôt Giret et Pons : dossier d'acquisition foncière de l'immeuble Boriès, plans (1943-1945). Démolition : dossier de sinistre sur l'immeuble mitoyen Huc (1978-1979). Construction d'un nouveau hangar municipal à usage d'entrepôt : dossier d'acquisitions foncières, permis de construire, dossiers de travaux, plans (1978-1980).	1943-1980

Communicable en 2056



Photographie de l'esquisse du monument aux morts établie par Jean Magrou [1921]
1M3

- 1M8 Suppression et vente des halles : délibérations du conseil municipal, procès-
1944-1946
verbal de reconnaissance et d'estimation, contrat de vente de matériel,
correspondance.
- 1M9 Perception. - Recherche et achat d'un immeuble, aménagement des bureaux :
1952-1982
avant-projet, dossier d'acquisition foncière de l'immeuble Soro, devis, plan,
correspondance (1952-1969). Aliénation du bâtiment : dossier de vente par
adjudication, copie d'acte notarié de 1955, photographie (1980-1982).
- Communicable en 2031
- 1M10 Bureau des PTT. - Aménagement des locaux : dossier de marché de 1955-1981
travaux (1955-1956). Projet de construction d'un nouvel hôtel des postes :
correspondance (1961-1965). Aliénation du bâtiment : dossier de vente
par adjudication, copie d'acte notarié de 1900, photographie (1980-1981).
- 1M11 Aménagement des bureaux de la recette à compétence élargie : 1974-1975
dossier de marché de travaux.
- 1M12 Construction d'un centre administratif regroupant notamment 1974-1980
la perception et le bureau des postes : études des besoins, projets,
rapport d'examen des offres, correspondance.

Sous-Série 2M - Edifices du culte et cimetière

- 2M1 Eglise. - Refonte et électrification des cloches : dossier de marché, devis, 1816-1982
correspondance (1816, 1957). Réfections : avant-métré, bordereau des
prix, devis, dossiers de demande de subventions, correspondance -
(1854, 1872, 1964-1982). Installation de hauts-parleurs dans le clocher :
dossier de marché, demandes d'autorisation, pétition des riverains,
réclamations du curé (1948-1949).
- 2M2 Cimetière. - Agrandissement et construction d'un mur de clôture : liste 1846-1966
des jurés chargés d'indemniser un propriétaire exproprié,
correspondance (1846-1851). Agrandissement, construction d'un porche
d'accueil et assainissement : études géologiques, dossiers de travaux,
plans (1952-1966).

2M3	Construction d'une fosse sceptique dans l'immeuble de l'ancien presbytère : dossier de travaux, plans.	1959-1960
-----	--	-----------

Sous-Série 4M - Edifices à usage d'établissements d'enseignement, de science et d'art

4M1	Acquisition et appropriation d'une maison d'école : correspondance.	1843-1845
-----	---	-----------

4M2	Ecoles de filles et maternelle. - Aménagements : projets, dossiers de travaux, plans.	1873-1906
-----	---	-----------

4M3	Ecole de filles et maternelle. - Construction d'un groupe scolaire : projet, dossiers d'acquisitions foncières, dossiers de travaux (1909-1924). Réquisition et location d'un d'immeuble : procès-verbal de constat, correspondance (1914-1918).	1909-1924
-----	--	-----------

4M4	Ecole de filles et maternelle. - Aménagements et réfections : dossiers de travaux, plans.	1941-1965
-----	---	-----------

4M5	Rénovation de l'école maternelle : dossiers de travaux, plans.	1974-1976
-----	--	-----------

4M6	Ecole de garçons. - Réparations : cahiers des charges de l'adjudication des travaux (1886). Construction de deux classes supplémentaires et consolidation du préau : dossiers de travaux, plans (1936-1945).	1886-1945
-----	--	-----------

4M7	Agrandissement de l'école de garçons et du cours complémentaire : projet, dossier d'acquisition foncière Aubagnac, dossiers de travaux, plans.	1946-1960
-----	--	-----------

Communicable en 2030

4M8	Ecole de garçons. - Installation de classes mobiles : dossier de marché, plans (1957-1959). Consolidation du préau et création d'une classe : dossier de travaux, plans (1960-1962).	1957-1962
-----	--	-----------

4M9	Aménagement d'un local en loge de concierge au cours complémentaire et d'une cantine scolaire : dossiers de travaux, plans.	1962-1965
4M10	Aménagement et agrandissement du CEG : projets, actes notariés d'acquisitions foncières de 1967, dossiers de travaux, plans. <i>Communicable en 2043</i>	1963-1977
4M11	Aménagement du préau de l'école de filles et de l'entrée du CEG : dossier de travaux, plans.	1968-1969
4M12	Aménagements au CES, insécurité et projet de construction d'un nouveau collège : comptes rendus de réunions des commissions auxiliaires de sécurité, comptes rendus de visites d'expertise, réclamations des élèves et des parents d'élèves, correspondance. <i>Communicable en 2034</i>	1978-1983

Sous-Série 5M - Autres édifices

Equipements sportifs et socio-culturels

5M1	Salle du peuple. - Projet de construction, acquisition d'une parcelle de terrain : promesse de vente, procès-verbal descriptif et estimatif, plan des lieux, plan général (1930). Projet d'aménagement : convention d'honoraires, plan des lieux, correspondance (1975).	1930-1975
5M2	Construction de cabines individuelles à l'établissement de douches de la maison des jeunes : dossier de marché de travaux, plan et profil.	1947-1948
5M3	Etablissements pour les personnes âgées. - Aménagement d'une salle de lecture et de réunion pour les vieux dans l'ancien local du magasin de vente communal : dossier de marché de travaux (1950). Aménagement du foyer des vieux : dossier de travaux (1966-1968).	1950-1968
5M4	Aménagement du terrain de sports scolaire : projets, dossiers d'acquisitions foncières et de travaux, plans.	1932-1967

5M5	Aménagement d'un complexe sportif avec piscine : dossiers de financement, dossier d'acquisition foncière du terrain Latreille, permis de construire, plans. <i>Communicable en 2045</i>	1965-1973
5M6	Aménagement d'un complexe sportif avec piscine, première tranche : dossiers de marchés et de suivi des travaux, plans.	1968-1972
5M7	Aménagement d'un complexe sportif avec piscine, deuxième tranche : dossiers de marchés et de suivi des travaux, plans.	1969-1973
5M8	Construction d'une maison des jeunes et de la culture et aménagements au complexe sportif : dossier de démolition d'immeuble, dossiers de travaux, plans.	1971-1975
5M9	Projet d'aménagement d'un nouveau terrain de sports près du groupe scolaire : cahier des prescriptions spéciales, bordereau des prix.	1975
5M10	Aménagement d'un camping caravanning : permis de construire, devis, plans.	1974-1976
5M11	Extension du camping municipal : dossier d'acquisition foncière Moreaux-Baleux. <i>Communicable en 2056</i>	1980

Série N - Biens communaux, Terres, Bois, Eaux

Sous-Série 1N - Biens communaux

1N1	Gestion des biens communaux : projets d'achat ou de vente, plans, correspondance (1841-1845, 1937-1979).	1841-1979
1N2	Adjudication de la récolte en blé et en olive du terrain exproprié pris pour l'agrandissement du cimetière : cahiers des charges, correspondance.	1849

1N3 Achat et vente de biens communaux : dossiers d'acquisitions et de cessions foncières. 1948-1982

*Acquisition immeuble Ravailhe (1948-1949) [salle des fêtes]
 Vente terrain à Escande (1969)
 Vente terrain à Assié (1972)
 Vente immeuble à Caral (1973)
 Acquisition cave Dujol (1974-1975)
 Acquisition terrain Grégoire (1978)
 Acquisition chemin privé Vic (1978-1979)
 Acquisition terrains SAFER (1978-1982)
 Acquisition terrain Mercadier (1979) [dépôt de gravats]
 Acquisition terrain Loubet (1982) [dépôt d'immondices]*

Communicable en 2058

1N4 Etablissement de points géodésiques par l'IGN : arrêtés ministériels Et préfectoraux, listes des points géodésiques, listes des propriétés frappées de servitude. 1946-1981

Sous-Série 3N - Eaux

3N1 Puits du village. - Aménagements et établissement de pompes : devis et avant-métrés estimatifs, soumissions d'entrepreneurs, correspondance (1822, 1850-1851). Pollution due à un creux à fumier : pétition des habitants au conseil de préfecture contre le sieur Andrieu (1835). 1822-1851

Série O - Travaux publics, Voirie, Moyens de transport, Régime des eaux

Sous-Série 1O - Travaux publics et voirie en général

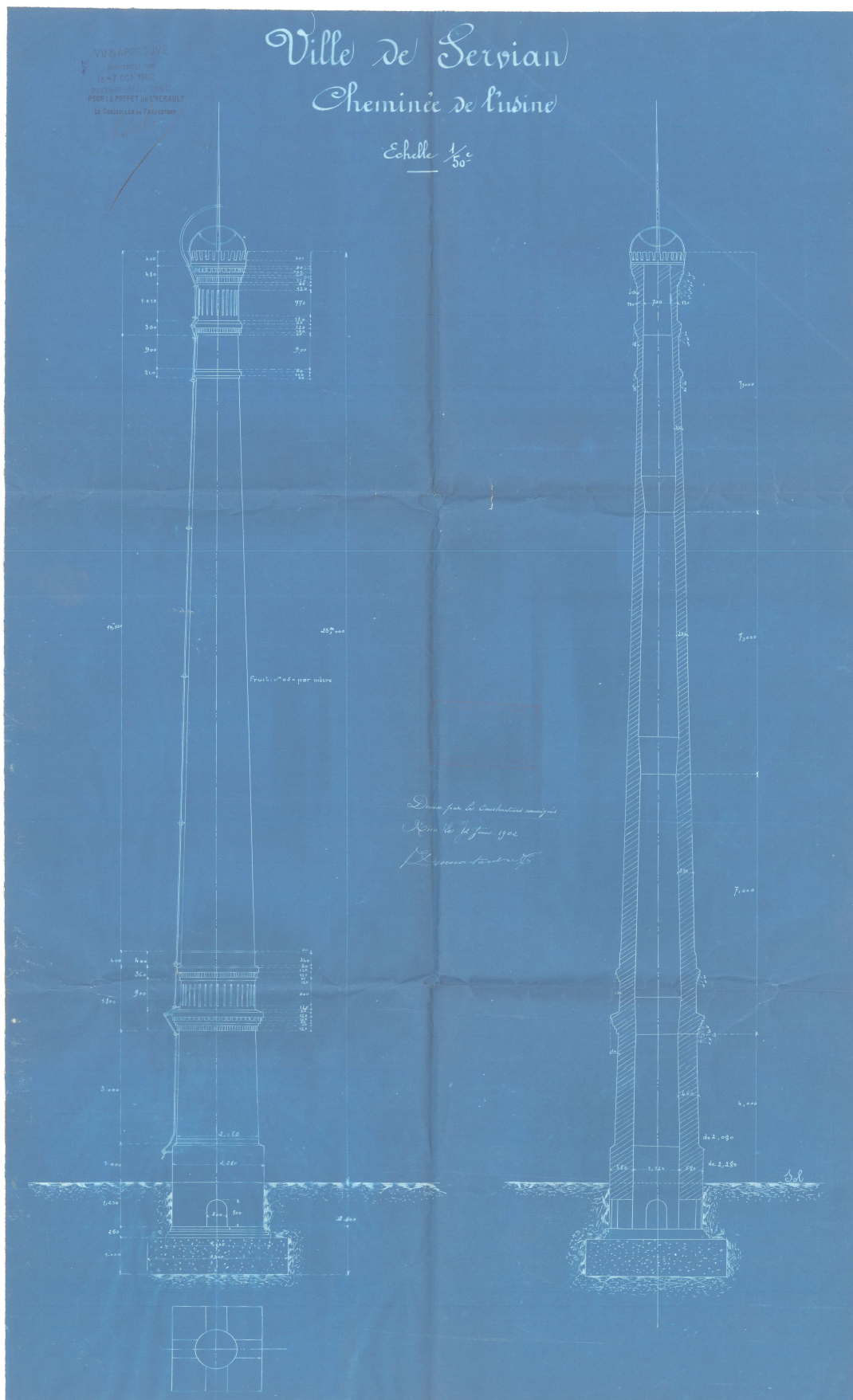
1O1 Travaux publics : projets de programmes de travaux, correspondance. 1937-1938

Voirie urbaine

1O2 Aménagement, pavage et alignement de rues et impasses, notamment de la rue Vermegé ou rue Neuve : sommations aux propriétaires d'immeubles écroulés d'effectuer les travaux de réparations et de déblaiements, permissions de voirie, dossiers de travaux, dossier d'aliénation d'un terrain à M. Massol, plans, réclamations. 1820-1922

- | | | |
|-----|--|-----------|
| 103 | <p>Aménagement et assainissement de rues et impasses : dossier d'acquisition foncière Marsol, déclarations d'abandon de propriété, dossiers de travaux, dossier de contentieux, plans, réclamations.</p> <p><i>Communicable en 2061</i></p> | 1945-1985 |
| 104 | <p>Aménagement, assainissement et réfection de places et promenades : dossier d'acquisition foncière de l'immeuble Cabrillac, dossiers de travaux, plans.</p> <p><i>Place couverte et place publique (1792)</i>
 <i>Place ou promenade dite du Jeu de Ballon (1881-1906)</i>
 <i>Place du Marché (1932-1935, 1958-1959)</i>
 <i>Place de la Mairie (1957-1960)</i>
 <i>Place Jean Jaurès (1961-1962)</i></p> | 1792-1962 |
| 105 | <p>Acquisition, démolition et réfection d'immeubles menaçant ruines afin d'assainir la ville : arrêtés du conseil de préfecture, arrêtés du maire, rapports d'expertise, jugements, projets, dossiers d'acquisitions foncières, dossiers de travaux, photographies, plans, réclamations.</p> <p><i>Immeubles Regourd et Ténégal (1914-1930)</i>
 <i>Immeuble Roques (1938-1967)</i>
 <i>Immeuble Villatella (1943-1946)</i>
 <i>Immeuble Crebassa et "Ancien couvent" (1946-1957)</i>
 <i>Pigeonnier Revellat (1964-1966)</i>
 <i>Immeuble Molinier (1974-1978)</i></p> <p><i>Communicable en 2050</i></p> | 1914-1978 |
| 106 | <p>Acquisition et démolition d'îlots insalubres et d'immeubles menaçant ruines afin d'assainir la ville et d'aménager un espace vert ainsi qu'un parking : arrêtés préfectoraux, notifications d'arrêtés du maire, rapports d'expertises, jugements de la justice de paix, attestations d'insolvabilité des propriétaires, dossier d'acquisitions foncières, dossiers de travaux de démolition, plans.</p> <p><i>Communicable en 2041</i></p> | 1956-1965 |
| 107 | <p>Installation de sanitaires et de WC communaux : dossiers de travaux, plans.</p> | 1946-1953 |

108	Aménagement d'un jardin public, acquisition du parc Latreille : dossier d'acquisition foncière du terrain Kauffman, règlement du parc. <i>Communicable en 2035</i>	1958-1959
109	Service des eaux et de l'assainissement : budgets et comptes.	1970-1980
1010	Assainissement du village, évacuation des eaux usées : arrêtés préfectoraux, états des servitudes, dossier d'avant-projet (avec plans).	1959-1962
1011	Assainissement du village, évacuation des eaux usées : dossier du projet (avec plans).	1964
1012	Assainissement du village, évacuation des eaux usées (première à quatrième tranches) : dossiers de financement, de marché et de suivi des travaux.	1964-1969
1013	Assainissement du village, évacuation des eaux usées (cinquième et sixième tranches) : dossiers de travaux, plans.	1968-1972
1014	Assainissement par le tout-à-l'égout du quartier de l'avenue d'Alignan (septième tranche) : dossier d'acquisition foncière, dossiers de travaux, plans. <i>Communicable en 2029</i>	1974-1978
1015	Assainissement par le tout-à-l'égout du quartier nord-est : avant-projet détaillé, conventions d'autorisation de passage de canalisations, dossier d'acquisition foncière Delmas. <i>Communicable en 2057</i>	1980-1981
1016	Extension du réseau des eaux usées, notamment sur l'avenue du Bois, et des branchements particuliers : arrêté préfectoral, arrêté du maire, mémoire explicatif, devis, plans, réclamations, correspondance.	1977-1981



Plan de la cheminée de l'usine hydro-électrique (1903)
1017

1017	Distribution des eaux et éclairage électrique. - Construction d'une usine hydro-électrique, installation de canalisations d'eau et de l'éclairage public : projets, dossiers d'acquisitions foncières et de travaux, plans.	1896-1906
1018	Eclairage électrique privé et public. - Concession aux particuliers : délibérations du conseil municipal, rôles des taxes dues par les concessionnaires, demande d'abonnement (1903-1906). Concession à la Société biterroise de force et lumière : arrêtés préfectoraux, cahiers des charges et avenants, devis et mémoires de dépenses, réclamations des habitants et de la commune (1906-1935).	1903-1935
1019	Amélioration et extension de l'éclairage public : dossiers de travaux, plans.	1959-1966
1020	Réfection de l'éclairage public : dossiers de travaux, plans.	1966-1972
1021	Distribution des eaux. - Concessions d'eau aux particuliers et fourniture de compteurs d'eau : listes des concessionnaires, états des sommes à recouvrer, traité de gré à gré, acte de concession (1903-1917). Concession à la Société biterroise de force et lumière de l'élévation des eaux, de l'installation et de l'entretien de la station de pompage : dossier de marchés et de litiges, rapport d'étude de contrat (1906-1934).	1903-1934
1022	Aménagement, amélioration et entretien de l'usine hydro-électrique et de la station de pompage : projets, dossier d'aliénation du vieux matériel de l'usine, dossiers de travaux (notamment de captage d'eau et de forage), dossier d'acquisition du puits Latreille, plans.	1923-1938
1023	Amélioration, extension et entretien de l'usine hydro-électrique et de la station de pompage : études hydrogéologiques, dossiers de travaux (notamment de forage), rapports de contrôle des installations électriques, plans.	1944-1971
1024	Amélioration et extension du réseau de distribution d'eau potable : projets, dossiers de travaux, plans, demandes de branchements, réclamations des habitants.	1938-1972
1025	Amélioration de l'alimentation en eau potable : convention de maîtrise d'œuvre, dossier d'avant-projet (avec plans).	1964-1968

1026	Amélioration de l'alimentation en eau potable : dossier de projet (avec plans).	1969
1027	Amélioration de l'alimentation en eau potable, construction d'un réservoir : dossier d'acquisition foncière du terrain Raimond. <i>Communicable en 2045</i>	1968-1969
1028	Amélioration de l'alimentation en eau potable, première à cinquième tranches : dossier de financement, dossier de permis de construire du réservoir d'eau, dossiers de marchés et de suivi des travaux.	1968-1975
1029	Amélioration de l'alimentation en eau potable, travaux complémentaires de voirie : dossiers de travaux (avec plans).	1974-1976
1030	Amélioration de l'alimentation en eau potable, sixième à neuvième tranches : dossiers de travaux (avec plans).	1975-1979
1031	Amélioration de l'alimentation en eau potable, dixième et onzième: tranches dossiers de travaux (avec plans).	1978-1981
<i>Petite voirie</i>		
1032	Reconnaissance et classement des chemins ruraux et vicinaux ainsi que des voies communales et des rues : tableaux généraux et récapitulatifs, tableaux et états de classement, plans (1837, 1867, 1971).	1837-1971
1033	Classement, aménagement, alignement et réfection de chemins ruraux et vicinaux : arrêtés préfectoraux, délibérations du conseil municipal, délibérations de la commission départementale de l'Hérault, extraits de jugements, états des ressources vicinales, dossier d'emprunt, rapports ou avis de l'agent-voyer cantonal, déclarations d'acquisition amiable, procès-verbaux d'estimation de terrains, plans de situation, réclamations et pétitions d'habitants. <i>Communicable en 2015</i>	1831-1939
1034	Aménagement et réfection de chemins ruraux et vicinaux : dossier de marché de travaux, devis de travaux, réclamations d'habitants, correspondance.	1944-1958

- | | | |
|-----------------------------|--|-----------|
| 1035 | Aménagement et réfection de chemins ruraux et vicinaux ainsi que de voies communales : promesses de cession gratuite de terrains, états des dommages causés par les dégâts d'orages ou les inondations, dossiers de travaux, réclamations d'habitants. | 1959-1967 |
| 1036 | Aménagement et réfection de chemins ruraux et de voies communales : dossiers d'acquisitions foncières, dossiers d'enquêtes publiques, dossiers de travaux, états des dommages causés par les dégâts d'orages, plans, réclamations d'habitants. | 1968-1981 |
| <i>Communicable en 2057</i> | | |
| 1037 | Acquisition des terrains de l'ancienne voie du chemin de fer d'intérêt local, aménagement en chemin et remise en état, notamment suite à des dégâts d'orages : arrêté préfectoral, dossiers de travaux, plans, correspondance. | 1957-1972 |
| 1038 | Amélioration des chemins ruraux de la Devèze, de Paderc, de Bassan à Abeilhan, des Valmalles et de la Drosie avec une chaussée "sol-ciment" et remise en état suite à des intempéries : promesses de cessions gratuites de terrains, dossiers de travaux, plans. | 1959-1964 |
| 1039 | Amélioration des chemins ruraux de Bassan à Abeilhan, de l'Hôpital, de la Grange des Pauvres et de l'embranchement des Monts avec une chaussée "sol-ciment" : dossiers d'acquisition des terrains à l'amiable, dossiers de travaux, plans. | 1961-1968 |

Grande voirie

- | | | |
|---|--|-----------|
| 1040 | Aménagements sur les routes nationales et départementales : arrêtés préfectoraux, dossier d'enquête d'utilité publique, état parcellaire, plans, correspondance. | 1831-1975 |
| <i>Route royale puis nationale n° 9 (1831-1941)</i>
<i>Route nationale n° 113/9 (1957-1959)</i>
<i>Chemin départemental n° 18 (1962-1975)</i>
<i>Chemin départemental n° 39 (1962-1972)</i>
<i>Chemin départemental n° 146 (1969)</i> | | |

Sous-Série 20 - Moyens de transport et travaux divers

- | | | |
|-----|--|-----------|
| 201 | Transports. - Construction de chemins de fer : citation devant le jury donnée aux indemnitaires, correspondance (1870-1872). Amélioration de la desserte de Servian en bus et en chemin de fer : arrêté préfectoral, vœu du conseil municipal, rapports d'enquête, notes de réflexion, horaires (1942-1945). | 1870-1945 |
| 202 | Aménagement du réseau téléphonique et implantation de cabines téléphoniques : conventions, plans, correspondance. | 1962-1984 |

Distribution de l'énergie électrique

- | | | |
|-----|--|-----------|
| 203 | Concession de la distribution à EDF : avenant n° 1 au cahier des charges. | 1957 |
| 204 | Electrification des écarts : dossiers de projet, dossiers de travaux, plans. | 1931-1947 |
| 205 | Electrification des écarts, première et deuxième tranches : dossiers de travaux, plans. | 1948-1955 |
| 206 | Electrification des écarts, troisième tranche : arrêtés préfectoraux d'établissement de servitudes, dossiers de travaux, plans, demandes individuelles de branchements. | 1952-1963 |
| 207 | Etablissement de lignes électriques : dossiers d'enquête publique, notamment pour l'établissement de servitudes. | 1929-1934 |
| | <i>Ligne de Béziers à Agussac et embranchements (1929-1930)</i>
<i>Ligne de Portet Saint-Simon à Sète (1933-1934)</i> | |
| 208 | Extension, modification et renforcement du réseau : autorisations, convention d'avant-projet, dossiers de demande d'approbation de projets d'exécution, avis d'exécution, plans. | 1951-1982 |

Sous-Série 30 - Navigation et régime des eaux

Cours d'eau

- | | | |
|-----|---|-----------|
| 301 | Aménagement, curage et réglementation de l'usage de cours d'eau : arrêtés préfectoraux d'autorisations, règlements d'eau, procès-verbaux de récolement et de piquetage, listes nominatives de riverains, dossier de travaux, plans, réclamations. | 1830-1928 |
|-----|---|-----------|

Rivière de Lène (1830-1849, 1904-1928)

Rivière de la Thongue (1909-1928)

Ruisseau du Lauret (1922)

Ruisseau des Champs Noirs (1925)

- | | | |
|-----|--|-----------|
| 302 | Assainissement de la rivière de Lène dans la traversée du village : état parcellaire, état des terrains à incorporer au nouveau lit, accords amiables de servitude de passage, dossiers de travaux, plans. | 1955-1959 |
|-----|--|-----------|

- | | | |
|-----|---|-----------|
| 303 | Aménagement, curage et déboisement des rivières de Lène et de la Thongue, notamment suite à des inondations : arrêtés préfectoraux, projet d'amélioration du génie rural, listes de sinistrés, états de dommages, autorisations de passage, promesses de cession de terrain, lettres de mise en demeure, réclamations et pétitions de riverains, cartes et plans. | 1961-1971 |
|-----|---|-----------|

Communicable en 2022

- | | | |
|-----|---|-----------|
| 304 | Reconstruction du lit de la Lène : dossier de travaux, plans. | 1975-1976 |
|-----|---|-----------|

Canaux

- | | | |
|-----|--|-----------|
| 305 | Canal d'irrigation dérivé du Rhône : documents officiels, cartes et plans. | 1877-1881 |
|-----|--|-----------|

- | | | |
|-----|---|------|
| 306 | Société technique et commerciale du Canal des Deux-Mers, souscription d'actions : bulletin de souscription, plans et profils, correspondance. | 1948 |
|-----|---|------|

307	Compagnie nationale d'aménagement de la région du Bas-Rhône - et du Languedoc. Souscription d'actions de la compagnie par la commune et projets d'irrigation : arrêtés préfectoraux, délibérations du conseil municipal, liste de sondages à effectuer sur le territoire communal, listes des propriétaires de plus de cinq hectares, demandes de fourniture d'eau d'irrigation, cartes et plans.	1956-1982
-----	---	-----------

Série P – Cultes

Sous-Série 1P - Culte catholique

1P1	Relations avec le conseil de fabrique et traitement du vicaire : arrêté préfectoral, état des membres du conseil de fabrique, pétition des membres de la fabrique paroissiale, correspondance.	1841-1854
1P2	Interdiction des processions religieuses, contravention de l'abbé Doucet, curé-doyen de Servian : dossier de contentieux (avec pourvoi devant le Conseil d'Etat).	1928-1929

Série Q - Assistance et prévoyance

Sous-Série 1Q - Bureaux de bienfaisance, secours d'urgence

Bureau de bienfaisance, puis d'aide sociale

1Q1	Registre des délibérations de la commission administrative (24 thermidor an IX-22 mai 1831).	1801-1831
1Q2	Registre des délibérations de la commission administrative (28 janvier 1909-20 janvier 1939).	1909-1939
1Q3	Registre des délibérations de la commission administrative (3 février 1939-16 juillet 1968).	1939-1968

1Q4	Renouvellement et nomination des membres de la commission administrative : arrêtés préfectoraux, délibération du conseil municipal, correspondance.	1827-1984
1Q5	Personnel. - Nomination et contrôle : délibération de la commission administrative, procès-verbal de non comparution d'un médecin, état de renseignement sur le trésorier (1833-1865). Rémunération, versement des cotisations sociales : déclarations annuelles des salaires (1962-1965). <i>Communicable en 2016</i>	1833-1965
1Q6	Budgets et comptes (1914-1942, 1957-1980). [ceux de 1943 à 1956 et de 1981 et 1982 sont intégrés au budget communal cf. 1L2 et 1L4]	1914-1980
1Q7	Gestion et contrôle des comptes : relevés du compte rendu des recettes et dépenses, correspondance.	1820-1851
1Q8	Gestion des revenus, dons, rentes et legs (notamment du legs Latreille) : arrêtés préfectoraux, délibération du Comité consultatif des hospices de l'arrondissement de Béziers, titres de rentes, acte notarié de 1958, correspondance (1806-1862, 1952-1958). <i>Communicable en 2034</i>	1806-1958
1Q9	Fonctionnement et activités : états statistiques de situation financière et de secours apportés.	1911-1955
1Q10	Dépenses : registre d'inscription des mandats.	1938-1941
1Q11	Secours et distributions aux indigents : correspondance (1831-1851, 1947-1956).	1831-1956

L'an mil huit cent vingt, et le vingt sept du mois de Juin les administrateurs du bureau de bienfaisance
 de la Commune de Servian réunis dans une des salles de la mairie présents M^r. Lefranc maire
 président M^r. Arnal curé, Eustache, Couplet, et Bourquet administrateurs et M^r. Etienne Durange
 trésorier.
 M^r. Etienne Durange à dit M^r. pour savoir que M^r. Louis Eglise curé de Servian
 par son testament du 7. Gennival au 13 legs aux pauvres de cette Commune une rente
 constituée de la somme de six cents francs qui lui était due par M^r. Louis Falgas de Villeneuve
 suivant un contrat de constitution de rente constituée formé du testament par M^r. Louis
 Falgas le père devant herol notaire à Beziers par un décret du 19th 8. 1808 la mort
 arrivée à la somme de six cents francs en vertu d'un accord passé le 7. Juin 1816 devant
 M^r. herol notaire à Beziers entre M^r. Falgas de Villeneuve débiteur et M^r. Bourquet
 alors maire de Servian agissant au nom des administrateurs des pauvres, le dit M^r. Falgas
 de trouva devant la rente de quatre cents francs le 14. Janvier dernier.
 Je lui ai fait plusieurs fois et ma toujours couru en me faisant une époque à laquelle il
 promettait de payer cependant malgré toutes ses promesses j'ai obtenu de lui aucun paiement
 et la rente s'accumule toujours, j'ai épuisé auprès de lui tous les moyens possibles et j'ai vain-
 tement essayé de lui faire voir la marche que j'ai dû suivre pour parvenir
 au paiement des rentes arriérées dues aux pauvres par M^r. Falgas de Villeneuve
 Les administrateurs prenant en considération le vœu de M^r. Etienne Durange trésorier des
 pauvres, Considérant qu'il est urgent de faire rentrer les fonds qui sont dus par M^r.
 Falgas, Considérant qu'un plus long retard pourrait nuire aux intérêts des pauvres et à leur
 le débiteur lui même ait délibéré de s'adresser à M^r. le préfet pour obtenir l'autorisation
 de traduire le M^r. Falgas devant le tribunal compétent à l'effet de le faire condamner
 au paiement des sommes arriérées par lui dues aux pauvres de Servian, Les administrateurs
 et M^r. Etienne Durange ont signé
 fait à Servian le premier mois et au sus dit
 Lefranc M^r
 Arnal curé
 Eustache
 Bourquet
 Etienne Durange

Délibération de la commission administrative du bureau de bienfaisance (27 juin 1820)

1Q1

Sous-Série 3Q - Etablissements hospitaliers, Hospitalisation

3Q1	Placement et prise en charge des aliénés : arrêtés préfectoraux, arrêté du maire, certificat psychiatrique, correspondance.	1951-1983
-----	---	-----------

Communicable en 2034

Sous-Série 5Q - Application des lois d'assistance et de prévoyance

5Q1	Allocations militaires : décisions préfectorales, décisions de la commission cantonale, listes nominatives de bénéficiaires, correspondance.	1939-1947
-----	--	-----------

5Q2	Service médical gratuit (1865) et assistance médicale gratuite (1948-1956) : décisions préfectorales, tableaux nominatifs des décisions de la commission cantonale, listes nominatives des bénéficiaires ou des indigents.	1865-1956
-----	--	-----------

5Q3	Assistance aux vieillards, aux infirmes, aux incurables et aux aveugles : états statistiques, décisions préfectorales, tableaux nominatifs des décisions de la commission cantonale, listes nominatives de bénéficiaires, dossiers individuels (1910-1955, 1981-1983).	1910-1983
-----	--	-----------

Communicable en 2034

5Q4	Assistance à la famille et aux économiquement faibles : décisions préfectorales, tableaux nominatifs des décisions de la commission cantonale, listes nominatives de bénéficiaires, correspondance.	1949-1956
-----	---	-----------

5Q5	Aide sociale et médicale : fiches individuelles (A-G).	1950-1992
-----	--	-----------

Communicable en 2043

5Q6	Aide sociale et médicale : fiches individuelles (H-Z).	1950-1992
-----	--	-----------

Communicable en 2043

- | | | |
|-----|--|-----------|
| 5Q7 | Protection des enfants du premier âge. - Placement des nourrissons : registre de déclarations des nourrices, sevrées ou gardeuses, registre de déclaration des parents ou ayants-droit, déclarations de placement, avis de nomination des médecins-inspecteurs (1906-1925). Consultation des nourrissons : états du matériel et mobilier, correspondance (1947). | 1906-1947 |
| 5Q8 | Constitution de caisses locales d'assurances mutuelles agricoles : statuts, procès-verbaux d'assemblées générales constitutives, procès-verbaux de réunions du conseil d'administration, listes des administrateurs. | 1930-1969 |

Communicable en 2020

Série R - Instruction publique, Sciences, Lettres et Arts

Sous-Série 1R - Instruction publique

- | | | |
|-----|---|-----------|
| 1R1 | Contrôle et fonctionnement de l'instruction et des écoles primaires : registres d'inscription des enfants, registre de délibérations du comité local de surveillance de l'instruction primaire, de déclarations d'ouverture d'écoles et de procès-verbaux d'installation des instituteurs, listes nominatives des enfants admis gratuitement, réclamations des instituteurs, correspondance (an II-1881). | 1793-1881 |
| 1R2 | Fonctionnement des écoles communales : états des effectifs, dossiers de marchés de fournitures, programmes d'équipement, inventaires des livres, réclamations des instituteurs et des parents d'élèves, plans de locaux scolaires, documentation. | 1942-1956 |
| 1R3 | Création et liquidation d'une caisse des écoles : instructions, délibération du conseil d'administration, liste des membres du conseil d'administration, correspondance. | 1941-1965 |
| 1R4 | Logement et traitement des professeurs et instituteurs : délibérations du conseil municipal, réclamations, correspondance. | 1946-1980 |

Communicable en 2031

1R5	Installation et fonctionnement d'un centre post-scolaire agricole : arrêtés préfectoraux, délibérations du conseil municipal, états de recettes et dépenses, états de répartition des frais, correspondance.	1955-1969
-----	--	-----------

1R6	Enseignement libre. - Etablissement d'une école de frères maristes : délibération du conseil municipal, projet de traité, correspondance (1849-1854). Ouverture d'écoles libres, autorisations et opposition : registres de déclarations d'ouverture, délibération du conseil départemental de l'instruction publique et arrêt du conseil supérieur, demandes et déclarations individuelles (1903-1962).	1849-1962
-----	--	-----------

Communicable en 2013

Sous-Série 2R - Sciences, Lettres et Arts

2R1	Constitution et fonctionnement d'associations artistiques et musicales : déclarations d'associations, statuts, règlements, listes des membres du bureau, correspondance.	1939-1954
-----	--	-----------

Lyre servianaise (1939-1954)

Groupe artistique servianais (1948-1954)

2R2	Conservation et classement de monuments historiques, notamment de ponts : arrêté de classement, correspondance.	1944-1981
-----	---	-----------

Sous-Série 3R - Sport et tourisme

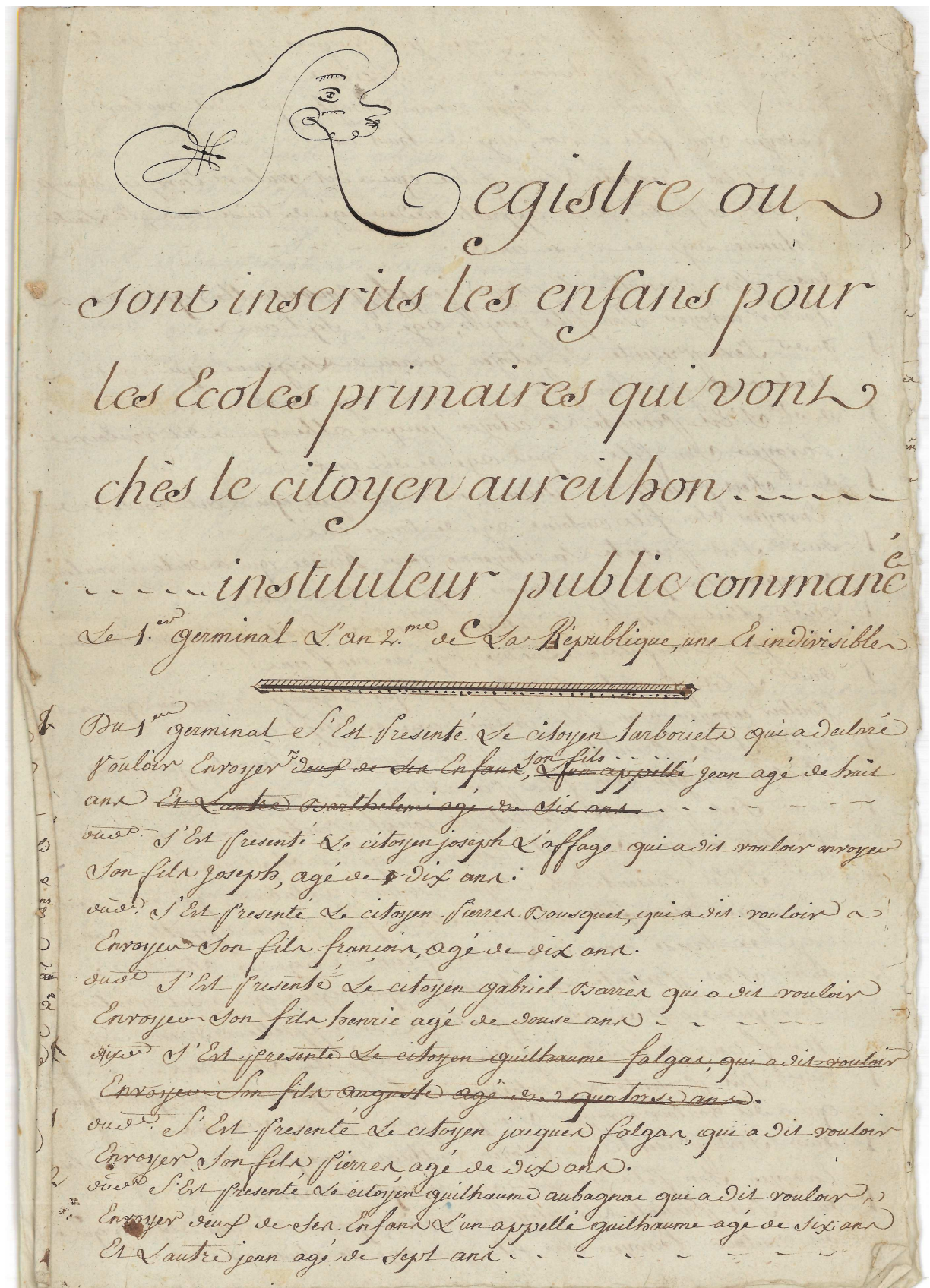
3R1	Relations avec des associations sportives, organisation de manifestations sportives et de courses cyclistes : arrêtés préfectoraux, statuts, liste des membres d'un conseil d'administration, demandes d'autorisations et de subventions, pétitions et réclamations, correspondance.	1935-1971
-----	--	-----------

Société bouliste servianaise (1935-1962)

Stade olympique servianais (1945-1967)

Vélo-club servianais (1955-1967)

Pétanque servianaise (1957-1971)



Registre d'inscription d'enfants pour les écoles primaires
(1^{er} germinal an II-2 messidor an III)

R1

Série S – Pièces ne rentrant pas dans les autres séries

Sociétés mutualistes locales

- | | | |
|----|---|-----------|
| S1 | Société mutualiste l'Union des classes. - Fonctionnement : statuts, comptes rendus et états statistiques annuels (1903-1973). Revenus, legs Maurel et secours apportés : arrêté préfectoral, procès-verbaux de réunion du conseil d'administration, contrat de prêt, correspondance (1933-1957). Rémunération du personnel, versement des cotisations sociales : déclarations annuelles des salaires (1961-1971). | 1903-1973 |
|----|---|-----------|

Communicable en 2024

- | | | |
|----|--|-----------|
| S2 | Société mutualiste l'Union des classes. - Gestion des cotisations : cahiers et fiches nominatives d'inscription des cotisations. | 1950-1972 |
|----|--|-----------|

Communicable en 2023

- | | | |
|----|---|-----------|
| S3 | Société mutualiste la Démocratique. - Fonctionnement : statuts, liste des membres du conseil d'administration, listes des administrateurs bénévoles, états statistiques annuels, déclarations annuelles des salaires. | 1965-1973 |
|----|---|-----------|

Communicable en 2024

- | | | |
|----|--|-----------|
| S4 | Fusion des sociétés mutualistes la Démocratique et l'Union des classes afin de créer l'Union démocratique mutualiste : arrêtés préfectoraux, statuts, procès-verbaux d'assemblées générales extraordinaires, listes des membres du conseil d'administration, correspondance. | 1974-1975 |
|----|--|-----------|

- | | | |
|----|--|-----------|
| S5 | Société mutualiste l'Union démocratique mutualiste. - Fonctionnement : états statistiques annuels. | 1974-1987 |
|----|--|-----------|

- | | | |
|----|--|-----------|
| S6 | Société mutualiste l'Union démocratique mutualiste. - Rémunération du personnel et versement des cotisations sociales : bulletins de salaire, déclarations annuelles des salaires ou des données sociales, bordereaux récapitulatifs de cotisations. | 1974-1989 |
|----|--|-----------|

Communicable en 2040

UNION-FÉDÉRATION
DES
SOCIÉTÉS DE SECOURS MUTUELS DE L'HÉRAULT
RECONNUE D'UTILITÉ PUBLIQUE
PAR DÉCRET DE M. LE PRÉSIDENT DE LA RÉPUBLIQUE EN DATE DU 28 FÉVRIER 1913

CONTRAT DE PRÊT

Le Cinq avril mille neuf cent trente trois
Entre les soussignés :
M. Charles Warnery,
Président de l'Union des Sociétés de Secours Mutuels de l'Hérault, agissant
au nom de l'Union Départementale, suivant délibération du Conseil d'Admini-
stration en date du *24 juillet 1932*
d'une part,
et M. *Union des Classes* Président de la Société de Secours
Mutuels dite *Servian*
dont le Siège Social est à *Servian*
agissant au nom de cette Société, suivant délibération en date du

d'autre part,
Il a été arrêté et convenu ce qui suit :
L'Union des Sociétés de Secours Mutuels emprunte à la
Société de Secours Mutuels *Union des Classes*
la somme de *Dix Mille francs*
au taux qui sera servi à l'Union par la Caisse des Dépôts et Consignations.
Les intérêts seront payables le 31 Décembre de chaque année
et versés au compte courant postal de la Société.
L'Union remboursera le capital le 31 Décembre 1938, mais
pourra se libérer par anticipation à toute époque moyennant préavis d'un
mois.

Fait en double exemplaire.

Montpellier, le *5 avril* 1933

LE PRÉSIDENT DE LA SOCIÉTÉ
L. Labanet

LE TRÉSORIER DE L'UNION
J. Benoit

LE PRÉSIDENT DE L'UNION
Chazley

(Exempt du droit de timbre Art. 19 de la loi du 1^{er} Avril 1898)

Contrat de prêt octroyé par l'Union des classes (1933)

S1

- | | | |
|-----|---|-----------|
| S7 | Société locale n° 129 de la Caisse unique chirurgicale et médicale des sociétés mutualistes de l'Hérault : statuts, liste des adhérents, guide du correspondant, tableaux des garanties, prospectus. | 1953-1991 |
| | <i>Communicable en 2026</i> | |
| S8 | Société locale n° 129 de la Caisse unique chirurgicale et médicale des sociétés mutualistes de l'Hérault : bordereaux nominatifs ou récapitulatifs des cotisations encaissées, carte individuelle de versement des cotisations. | 1966-1981 |
| | <i>Communicable en 2032</i> | |
| S9 | Société locale n° 129 de la Caisse unique chirurgicale et médicale des sociétés mutualistes de l'Hérault : cahiers d'inscription nominative de remboursements et de cotisations encaissées. | 1974-1985 |
| | <i>Communicable en 2036</i> | |
| S10 | Société locale n° 129 de la Caisse unique chirurgicale et médicale des sociétés mutualistes de l'Hérault : livrets d'inscription et fiches nominatives des cotisations encaissées. | 1986-1989 |
| | <i>Communicable en 2040</i> | |
| S11 | Société locale n° 129 de la Caisse unique chirurgicale et médicale des sociétés mutualistes de l'Hérault : livrets d'inscription et fiches nominatives des cotisations encaissées. | 1990 |
| | <i>Communicable en 2041</i> | |
| S12 | Société locale n° 129 de la Caisse unique chirurgicale et médicale des sociétés mutualistes de l'Hérault : livrets d'inscription et fiches nominatives des cotisations encaissées. | 1991 |
| | <i>Communicable en 2042</i> | |
| S13 | Société locale n° 129 de la Caisse unique chirurgicale et médicale des sociétés mutualistes de l'Hérault : livrets d'inscription et fiches nominatives des cotisations encaissées. | 1992-1993 |
| | <i>Communicable en 2044</i> | |

Syndicats intercommunaux

- | | | |
|-----|--|-----------|
| S14 | Création et fonctionnement d'un syndicat intercommunal pour le ramassage des élèves du cours complémentaire puis du CEG de Servian : arrêté préfectoral, délibérations du conseil d'administration, règlement intérieur, déclarations d'engagement des parents, projet de transport, dossier de marché et avenants, budgets, états de financement. | 1959-1970 |
| S15 | Syndicat intercommunal du CEG de Servian. - Agrandissement de la cantine scolaire : dossier de travaux. | 1972-1973 |

VERSEMENTS CONTEMPORAINS (W)

1W Administration communale

1W1	Registre des délibérations (avril 1985 - juillet 1994).	1985-1994
1W2	Registre des délibérations (août 1994 - novembre 2000).	1994-2000
1W3	Registre des délibérations (décembre 2000 - juillet 2001).	2000-2001
1W4	Registre des délibérations (août 2001 - décembre 2002).	2001-2002
1W5	Registre des délibérations.	2003
1W6	Registre des délibérations.	2004
1W7	Registre des délibérations.	2005
1W8	Registre des délibérations.	2006
1W9	Registre des délibérations.	2007
1W10	Registre des délibérations.	2008
1W11	Registre des délibérations.	2009
1W12	Registre des délibérations.	2010
1W13	Registre des délibérations et décisions.	2011
1W14	Registre des délibérations et décisions.	2012
1W15	Registre des délibérations et décisions.	2013

1W16	Réunion du conseil municipal : comptes rendus.	1987-2007
1W17	Réunion du bureau et des commissions municipales : comptes rendus.	2001-2007
1W18	Bulletins d'informations municipales "Servian Infos" et "Servian votre cité".	1995-2010
1W19	Revue de presse du Midi Libre.	1995-2000
1W20	Revue de presse du Midi Libre.	2002-2007
1W21	Revue de presse du Midi Libre.	2012
1W22	Affaires commune de Servian c/ (A) : dossiers de contentieux. <i>Communicable en 2087</i>	1985-2011
1W23	Affaires commune de Servian c/ (B) : dossiers de contentieux. <i>Communicable en 2085</i>	1993-2009
1W24	Affaires commune de Servian c/ (C-D) : dossiers de contentieux. <i>Communicable en 2081</i>	1986-2005
1W25	Affaires commune de Servian c/ (E-J) : dossiers de contentieux. <i>Communicable en 2087</i>	1992-2011
1W26	Affaires commune de Servian c/ (L) : dossiers de contentieux. <i>Communicable en 2085</i>	2007-2009
1W27	Affaires commune de Servian c/ (M-V) : dossiers de contentieux. <i>Communicable en 2081</i>	1981-2005

1W28	Elaboration d'un plan communal de sauvegarde : dossier de marché et de subventions.	2009-2010
------	---	-----------

2W Administration générale

2W1	Décisions du maire.	2000-2004
-----	---------------------	-----------

2W2	Départementalisation du corps des sapeurs-pompiers de Servian : rapport.	2000
-----	--	------

2W3	Police municipale : bilans annuels, rapports et procès-verbaux, dossiers d'affaires, dépôts de plaintes, correspondance.	1984-2000
-----	--	-----------

Communicable en 2051

2W4	Police municipale : bilans annuels, rapports et procès-verbaux, dossiers d'affaires, dépôts de plaintes, correspondance.	2001-2003
-----	--	-----------

Communicable en 2054

2W5	Police municipale : bilans annuels, rapports et procès-verbaux, dossiers d'affaires, dépôts de plaintes, correspondance.	2005-2006
-----	--	-----------

Communicable en 2057

2W6	Recensement militaire des jeunes gens des classes 1986 à 2008 : listes nominatives.	1983-2009
-----	---	-----------

Communicable en 2085

2W7	Jury d'Assises : listes nominatives.	1994-2010
-----	--------------------------------------	-----------

Communicable en 2061

2W8	Permis de chasser : registres des visas.	1983-2000
-----	--	-----------

2W9	Gestion du cimetière : cahiers et registres d'obsèques.	1978-2000
-----	---	-----------

2W10	Logements insalubres : dossiers de procédure, arrêtés. <i>Communicable en 2055</i>	1981-2004
2W11	Installations classées : dossiers de demande d'autorisation et d'enquête publique. <i>Centre d'embouteillage (2001)</i> <i>Cave coopérative (2005-2006)</i> <i>Super U et station U (2006)</i> <i>Communicable en 2032</i>	2001-2006
2W12	Etablissements recevant du public : procès-verbaux de la commission de sécurité et d'accessibilité (établissements publics).	1982-2010
2W13	Etablissements recevant du public : procès-verbaux de la commission de sécurité et d'accessibilité (établissements privés).	1982-2011
2W14	Etablissements recevant du public : rapports de vérifications (1998, 2004-2006).	1998-2006
2W15	Etablissements recevant du public : rapports de vérifications.	2008
2W16	Recherche d'amiante dans les bâtiments communaux : rapports techniques.	2005
2W17	Déclarations de récoltes : registres, listings récapitulatifs.	1985-1998
2W18	Déclarations de récoltes, de stocks et d'encépagement : fiches individuelles.	1999-2000
2W19	Déclarations de récoltes, de stocks et d'encépagement : fiches individuelles.	2001-2002
2W20	Déclarations de récoltes, de stocks et d'encépagement : fiches individuelles.	2003-2005

2W21	Déclarations de récoltes, de stocks et d'encépagement : fiches individuelles.	2006-2007
2W22	Déclarations de récoltes, de stocks et d'encépagement : fiches individuelles.	2008-2009
2W23	Catastrophe naturelle. - Inondations de 1996, soutien aux sinistrés : fiches de sinistres, comptabilité de l'association Servian Inondation 1996. <i>Communicable en 2022</i>	1996
2W24	Délimitation parcellaire de l'AOC Languedoc à Servian : plans, CD-ROM.	2011
2W25	Fiscalité directe locale : états de notification.	1983-2005
2W26	Commission communale des impôts directs : dossiers de réunions.	1991-2007

3W Etat civil

3W1	Registre des naissances, mariages et décès. <i>Communicable en 2063</i>	1983-1987
3W2	Registre des naissances, mariages et décès. <i>Communicable en 2068</i>	1988-1992
3W3	Registre des naissances, mariages et décès. <i>Communicable en 2073</i>	1993-1997
3W4	Registre des naissances, mariages et décès. <i>Communicable en 2074</i>	1998

3W5	Registre des naissances, mariages et décès. <i>Communicable en 2075</i>	1999
3W6	Registre des naissances, mariages et décès. <i>Communicable en 2076</i>	2000
3W7	Registre des naissances, mariages et décès. <i>Communicable en 2077</i>	2001
3W8	Registre des naissances, mariages et décès. <i>Communicable en 2078</i>	2002
3W9	Registre des naissances, mariages et décès. <i>Communicable en 2079</i>	2003
3W10	Registre des naissances, mariages et décès. <i>Communicable en 2080</i>	2004
3W11	Registre des naissances, mariages et décès. <i>Communicable en 2081</i>	2005
3W12	Registre des naissances, mariages et décès. <i>Communicable en 2085</i>	2006-2009

4W Elections

4W1	Listes électorales générales.	1982-1986
4W2	Listes électorales générales.	1990-1994

4W3	Listes électorales générales.	1996-1997
4W4	Listes électorales générales.	1999
4W5	Listes électorales générales.	2000-2001
4W6	Listes électorales générales.	2003-2005
4W7	Listes électorales générales.	2007
4W8	Listes d'émargement. <i>Communicable en 2040</i>	1984-1989
4W9	Listes d'émargement. <i>Communicable en 2044</i>	1992-1993
4W10	Listes d'émargement. <i>Communicable en 2046</i>	1994-1995
4W11	Listes d'émargement. <i>Communicable en 2047</i>	1996
4W12	Listes d'émargement. <i>Communicable en 2049</i>	1998
4W13	Listes d'émargement. <i>Communicable en 2052</i>	1999-2001
4W14	Listes d'émargement. <i>Communicable en 2053</i>	2002

4W15	Listes d'émargement. <i>Communicable en 2055</i>	2004
4W16	Listes d'émargement. <i>Communicable en 2056</i>	2005
4W17	Listes d'émargement. <i>Communicable en 2058</i>	2007
4W18	Listes d'émargement. <i>Communicable en 2060</i>	2008-2009
4W19	Référendums : procès-verbaux des opérations électorales, télégrammes des résultats, désignation des délégués et des assesseurs, tableaux récapitulatifs des suffrages. <i>Scrutin du 6 novembre 1988</i> <i>Scrutin du 20 septembre 1992</i> <i>Scrutin du 24 juillet 2000</i> <i>Scrutin du 29 mai 2005</i>	1988-2005
4W20	Elections européennes : procès-verbaux des opérations électorales, télégrammes des résultats, désignation des délégués et des assesseurs, tableaux récapitulatifs des suffrages. <i>Scrutin du 17 juin 1984</i> <i>Scrutin du 18 juin 1989</i> <i>Scrutin du 12 juin 1994</i> <i>Scrutin du 13 juin 1999</i> <i>Scrutin du 13 juin 2004</i> <i>Scrutin du 7 juin 2009</i>	1984-2009

- | | | |
|------|--|-----------|
| 4W21 | Election présidentielle : procès-verbaux des opérations électorales, télégrammes des résultats, désignation des délégués et des assesseurs, tableaux récapitulatifs des suffrages. | 1981-2012 |
| | <p><i>Scrutins des 26 avril et 10 mai 1981</i>
 <i>Scrutins des 24 avril et 8 mai 1988</i>
 <i>Scrutins des 23 avril et 7 mai 1995</i>
 <i>Scrutin des 21 avril et 5 mai 2002</i>
 <i>Scrutins des 22 avril et 6 mai 2007</i>
 <i>Scrutins des 22 avril et 6 mai 2012</i></p> | |
| 4W22 | Elections législatives : procès-verbaux des opérations électorales, télégrammes des résultats, désignation des délégués et des assesseurs, tableaux récapitulatifs des suffrages. | 1986-2012 |
| | <p><i>Scrutins du 16 mars 1986</i>
 <i>Scrutins des 5 et 12 juin 1988</i>
 <i>Scrutins des 21 et 28 mars 1993</i>
 <i>Scrutins des 25 mai et 1er juin 1997</i>
 <i>Scrutins des 9 et 16 juin 2002</i>
 <i>Scrutins des 10 et 17 juin 2007</i>
 <i>Scrutins des 10 et 17 juin 2012</i></p> <p><i>Communicable en 2038</i></p> | |
| 4W23 | Elections sénatoriales : procès-verbaux des opérations électorales, télégrammes des résultats, désignation des délégués et des assesseurs, tableaux récapitulatifs des suffrages. | 1989-2008 |
| | <p><i>Scrutin du 3 septembre 1989</i>
 <i>Scrutin du 4 septembre 1998</i>
 <i>Scrutin du 13 juillet 2007</i>
 <i>Scrutin du 27 juin 2008</i></p> | |
| 4W24 | Elections régionales : procès-verbaux des opérations électorales, télégrammes des résultats, désignation des délégués et des assesseurs, tableaux récapitulatifs des suffrages. | 1986-2010 |
| | <p><i>Scrutin du 16 mars 1986</i>
 <i>Scrutin du 23 mars 1992</i>
 <i>Scrutins des 15 et 22 mars 1998</i>
 <i>Scrutins des 21 et 28 mars 2004</i>
 <i>Scrutins des 14 et 21 mars 2010</i></p> | |

4W25	<p>Elections cantonales : procès-verbaux des opérations électorales, télégrammes des résultats, désignation des délégués et des assesseurs, tableaux récapitulatifs des suffrages.</p> <p><i>Scrutins des 10 et 17 mars 1985</i> <i>Scrutins des 22 et 29 mars 1992</i> <i>Scrutins des 15 et 22 mars 1998</i> <i>Scrutins des 29 juin et 6 juillet 2003</i> <i>Scrutins des 21 et 28 mars 2004</i> <i>Scrutins des 20 et 27 mars 2011</i></p>	1985-2011
4W26	<p>Elections municipales. [ARTICLE MANQUANT]</p>	
4W27	<p>Elections au conseil des prud'hommes : procès-verbaux des opérations électorales, télégrammes des résultats, listes de désignation des délégués et des assesseurs, listes électorales, listes d'émargement, déclarations nominatives.</p> <p><i>Communicable en 2059</i></p>	1987-2008
4W28	<p>Elections à la chambre des métiers : procès-verbaux des opérations électorales, listes de désignation des délégués et des assesseurs, listes électorales.</p>	1983-1995
4W29	<p>Elections à la chambre du commerce : procès-verbaux des opérations électorales, listes de désignation des délégués et des assesseurs, listes électorales.</p>	1991-2000
4W30	<p>Elections à la chambre d'agriculture : procès-verbaux des opérations électorales, listes de désignation des délégués et des assesseurs, listes électorales.</p>	1983-2001
4W31	<p>Elections aux tribunal paritaire des baux ruraux : procès-verbaux des opérations électorales, listes de désignation des délégués et des assesseurs, listes électorales.</p>	1983-2002
4W32	<p>Elections au centre régional de la propriété forestière : listes électorales.</p>	1992

4W33	Elections aux conseils d'administration d'organismes sociaux : procès-verbaux des opérations électorales, listes de désignation des délégués et des assesseurs, listes électorales.	1983-2001
------	---	-----------

Mutualité sociale agricole (1984-1999)

Sécurité sociale et caisse d'allocations familiales (1983)

CNRACL (1989-2001)

5W Finances et comptabilité

5W1	Budgets et comptes de la commune, du service des eaux et de l'assainissement et du Centre Communal d'Action Sociale (CCAS).	1983-1991
-----	---	-----------

5W2	Budgets et comptes de la commune.	1991-1998
-----	-----------------------------------	-----------

5W3	Budgets et comptes de la commune.	1999-2003
-----	-----------------------------------	-----------

5W4	Budgets et comptes de la commune.	2004-2006
-----	-----------------------------------	-----------

5W5	Budgets et comptes du service de l'assainissement et de l'eau potable.	1993-2001
-----	--	-----------

5W6	Budgets et comptes du CCAS.	1992-2005
-----	-----------------------------	-----------

5W7	Budgets et comptes du service des pompes funèbres.	1998-2003
-----	--	-----------

5W8	Budgets et comptes de la ZAE de la Baume.	1998-2001
-----	---	-----------

5W9	Registres de comptabilité (1983-1984) et journaux de dépenses (1993-1994).	1983-1994
-----	--	-----------

6W Biens communaux

6W1	Acquisitions, cessions et échanges domaniaux dont servitudes : délibérations, déclarations d'abandon de terrain, actes notariés, procès-verbaux de délimitation, plans parcellaires et d'alignement de voirie. <i>Communicable en 2063</i>	1982-1987
6W2	Acquisitions, cessions et échanges domaniaux dont servitudes : délibérations, déclarations d'abandon de terrain, actes notariés, procès-verbaux de délimitation, plans parcellaires et d'alignement de voirie. <i>Communicable en 2064</i>	1988
6W3	Acquisitions, cessions et échanges domaniaux dont servitudes : délibérations, déclarations d'abandon de terrain, actes notariés, procès-verbaux de délimitation, plans parcellaires et d'alignement de voirie. <i>Communicable en 2065</i>	1989
6W4	Acquisitions, cessions et échanges domaniaux dont servitudes : délibérations, déclarations d'abandon de terrain, actes notariés, procès-verbaux de délimitation, plans parcellaires et d'alignement de voirie. <i>Communicable en 2067</i>	1990-1991
6W5	Acquisitions, cessions et échanges domaniaux dont servitudes : délibérations, déclarations d'abandon de terrain, actes notariés, procès-verbaux de délimitation, plans parcellaires et d'alignement de voirie. <i>Communicable en 2071</i>	1992-1995
6W6	Acquisitions, cessions et échanges domaniaux dont servitudes : délibérations, déclarations d'abandon de terrain, actes notariés, procès-verbaux de délimitation, plans parcellaires et d'alignement de voirie. <i>Communicable en 2075</i>	1996-1999

6W7	Acquisitions, cessions et échanges domaniaux dont servitudes : délibérations, déclarations d'abandon de terrain, actes notariés, procès-verbaux de délimitation, plans parcellaires et d'alignement de voirie. <i>Communicable en 2076</i>	2000
6W8	Acquisitions, cessions et échanges domaniaux dont servitudes : délibérations, déclarations d'abandon de terrain, actes notariés, procès-verbaux de délimitation, plans parcellaires et d'alignement de voirie. <i>Communicable en 2077</i>	2001
6W9	Acquisitions, cessions et échanges domaniaux dont servitudes : délibérations, déclarations d'abandon de terrain, actes notariés, procès-verbaux de délimitation, plans parcellaires et d'alignement de voirie. <i>Communicable en 2080</i>	2002-2004
6W10	Acquisitions, cessions et échanges domaniaux dont servitudes : délibérations, déclarations d'abandon de terrain, actes notariés, procès-verbaux de délimitation, plans parcellaires et d'alignement de voirie. <i>Communicable en 2085</i>	2005-2009
6W11	Restauration et réparations de l'église : dossiers de travaux.	1983-2001
6W12	Création d'un cimetière neuf : dossier de travaux.	1984-1985
6W13	Aménagement de l'ancien presbytère en bibliothèque : dossier de travaux.	1987-1993
6W14	Construction d'un local pour les pompiers : dossier de travaux.	1985
6W15	Aménagement des anciens locaux de fonction du collège en gîte rural et salle de réunion : dossiers de travaux.	1985-1986

6W16	Rénovation d'un immeuble place du marché : dossier de travaux.	1992-1994
6W17	Economie d'énergie aux groupes scolaires Jean Moulin et Jules Ferry et changement de la chaudière : dossier d'étude dont plans.	1981-1985
6W18	Aménagement du groupe scolaire Jean Moulin, création d'une classe : dossier de travaux.	1983-1984
6W19	Aménagement du groupe scolaire Jean Moulin, construction de l'école maternelle : dossiers de travaux.	1987-1989
6W20	Aménagements du groupe scolaire Jules Ferry : dossier de maîtrise d'œuvre, rapports de la Socotec, dossiers d'avant-projets, DCE.	1988-1993
6W21	Aménagements du groupe scolaire Jules Ferry : dossiers de marchés et de réception.	1988-1994
6W22	Réhabilitation du groupe scolaire Jules Ferry : dossier de maîtrise d'œuvre et contrat de coordination des missions connexes, DCE, dossier d'appel d'offre.	1999
6W23	Réhabilitation du groupe scolaire Jules Ferry : dossiers de marchés.	1999
6W24	Réhabilitation du groupe scolaire Jules Ferry. - Réfection de la toiture : dossier de travaux (1996). Création d'une classe supplémentaire : dossier de travaux (1999-2002).	1996-2002
6W25	Extension du groupe scolaire Jules Ferry : dossier de marché de maîtrise d'œuvre et des missions connexes, dossier de projet, étude de sol, dossier d'appel d'offre	2008-2009
6W26	Extension du groupe scolaire Jules Ferry : dossiers de marchés, DGD, comptes rendus de réunions de chantier.	2009

6W27	Extension du groupe scolaire Jules Ferry : dossiers de candidatures retenues. Communicable en 2035	2009
6W28	Extension du groupe scolaire Jules Ferry : DOE.	2009
6W29	Aménagement de l'école maternelle : DOE (réseaux).	2010
6W30	Construction d'un nouveau collège dont démolition de l'ancien : dossiers d'avant-projet, étude de sol, dossier financier, dossier de permis de construire, dossier de travaux et photographies de la démolition de l'ancien collège.	1981-1986
6W31	Construction d'un nouveau collège, 1ère tranche (demi-pension) : dossier de projet.	1982
6W32	Construction d'un nouveau collège, 2ème tranche (externat) : dossier de projet.	1983
6W33	Construction d'un nouveau collège, 1ère et 2ème tranches : dossiers de maîtrise d'œuvre, dossiers d'appel d'offre, procès-verbaux de réception des travaux, décomptes généraux et définitifs, avenants, comptes rendus de réunions de chantier.	1982-1984
6W34	Construction d'un nouveau collège : dossiers de contrôle technique et de sécurité dont conventions et rapports.	1983-1990
6W35	Construction d'un nouveau collège : dossier de plans modifiés et de récolement.	1984
6W36	Construction d'un nouveau collège. - Décoration intérieure : dossier de projet, procès-verbal de réception (1985-1986). Aménagement d'un plateau d'éducation physique et sportive : dossier de travaux (1986-1987).	1985-1987

6W37	Aménagement d'un espace socio-éducatif (crèche et CCAS) : dossier de projet et de permis de construire, dossier de maîtrise d'œuvre et de contrôle technique, comptes rendus de réunions de chantier, dossier de constat de sinistre, dossier d'emprunt, extrait de grand livre.	2000-2002
6W38	Aménagement d'un espace socio-éducatif (crèche et CCAS) : dossier d'appel d'offre et consultation, dossiers de marchés et de réception des travaux.	2000-2002
6W39	Aménagement d'un espace socio-éducatif (crèche et CCAS), aménagement des abords : dossier de travaux.	2001-2002
6W40	Construction de l'espace Molière : dossier d'avant-projet et projet, dossier de maîtrise d'œuvre et de contrôle technique, dossier de demande de permis de démolir et suivi, étude de sol, dossier de sécurité, comptes rendus de réunions de chantier.	1999-2002
6W41	Construction de l'espace Molière : DCE, dossier d'appel d'offre et de contrôle de légalité.	1999-2001
6W42	Construction de l'espace Molière : dossiers de marché dont réception des travaux (lots 1 à 9).	2000-2002
6W43	Construction de l'espace Molière : dossiers de marché dont réception des travaux (lots 10 à 15).	2000-2002
6W44	Construction du campotel : dossier de travaux.	1979-1983
6W45	Extension de la salle polyvalente du campotel : dossier de travaux.	2000-2001
6W46	Réhabilitation de la MJC, étude diagnostique : dossier de marché.	2004
6W47	Construction d'une nouvelle salle polyvalente : dossier de programmation et de projet, dossier de conventionnement avec la SEBLI dont convention de mandat, avenant, délibération et décomptes finaux, comptes rendus de réunions.	2004-2011

6W48	Construction d'une nouvelle salle polyvalente : dossiers de marchés de maîtrise d'œuvre et des missions connexes, dossier d'appel d'offre des marchés de travaux, dossier d'installation et d'exploitation de panneaux photovoltaïques, rapport acoustique et procès-verbal de la commission de sécurité, constat d'huissier relatif à l'affichage du permis de construire.	2005-2008
6W49	Construction de la halle des sports : dossiers de projet et avant-projets, dossier de maîtrise d'œuvre dont litige, dossier de mission de contrôle et de sécurité, étude de sol, compte rendus de réunions de chantier.	1988-1995
6W50	Construction de la halle des sports : dossier d'appel d'offre, DCE, dossiers de marchés, dossier de réception des travaux.	1991-1994
6W51	Création de salles supplémentaires à la halle aux sports : étude de faisabilité, dossier de maîtrise d'œuvre et de mission de contrôle, DCE, dossier de règlement et de réception des travaux, comptes rendus de réunions de chantier et correspondance.	2002-2005
6W52	Création de salles supplémentaires à la halle aux sports : dossiers de marchés.	2004

7W Voirie et réseaux divers

7W1	A75 : dossier d'enquête publique, dossier de demande d'autorisation, documents relatifs à la constitution de la commission communale d'aménagement foncier.	1998-2006
7W2	A75 : dossier de récolement des ouvrages d'art.	2008
7W3	A75 : dossier de récolement des voies communales de Servian et de signalisation.	2009-2010
7W4	Aménagement de la RD18 : dossiers de travaux.	1987-2005
7W5	Aménagement de l'entrée de ville (RD 18 et CR 59) : dossier de travaux.	2009-2010

7W6	Aménagement d'un carrefour giratoire sur la RD 146 : dossier de travaux.	1995-1996
7W7	Chemins ruraux, classement et déclassement : dossiers d'enquêtes publiques. <i>Tournant de la Boutugade (1987)</i> <i>CR 120 (1990)</i> <i>Chemin de la Pascale (2007-2009)</i> <i>CR 128 (2009)</i> <i>CR 109 (2011)</i>	1987-2011
7W8	Voirie et chemins ruraux : plans d'alignement et de bornage.	2004-2008
7W9	Travaux d'aménagement de voirie : dossiers de projet, dossiers de marchés. <i>Aménagement de la Grand Rue et de la place du Marché (1983)</i> <i>Construction d'une aire de jeu vers le campotel (1985)</i> <i>Réaménagement du square (1988)</i> <i>Aménagement et extension du réseau d'eau potable rue Georges Brassens (1988-1990)</i> <i>Modification des réseaux au Faubourg du 8 mai (1989-1989)</i> <i>Aménagement de la rue Jules Ferry (1990-1991)</i> <i>Amélioration du chemin du Briol (1991)</i> <i>Aménagement de la rue du Jardin Public (1992)</i> <i>Aménagement de la place rue Fallières (1993)</i> <i>Aménagement de l'avenue Jean Moulin (1998-2000)</i> <i>Construction d'un mur de soutènement au jardin public (1998-2000)</i>	1983-2008
7W10	Entretien et réparation de la voirie : dossiers de marchés à bons de commande.	1986-2009
7W11	Création d'une esplanade : dossier de travaux.	1987-1989
7W12	Aménagement d'une place et démolition d'immeuble rue Fallière : dossier d'acquisition des immeubles Maffre et Bonnafous, dossier de travaux. <i>Communicable en 2068</i>	1991-1992
7W13	Aménagement d'un accès pour personnes à mobilité réduite devant la mairie : dossier de travaux.	2004-2006

7W14	Aménagement des abords de la piscine : dossier de travaux.	2006-2010
7W15	Aménagement des abords de la piscine : dossiers de candidatures retenues. <i>Communicable en 2035</i>	2009
7W16	Aménagement de voirie aux Bambades : dossier de travaux.	2009-2010
7W17	Aménagement de voirie aux Bambades : dossiers de candidatures retenues. <i>Communicable en 2035</i>	2009
7W18	Aménagement d'un parking à l'école maternelle : dossier de travaux.	2009-2010
7W19	Distribution électrique . - Programmes départementaux : dossiers de travaux (1988-2004). Prospection : rapport (1998). Ligne Florensac - Saint-Vincent : dossier de servitudes.	1988-2004
7W20	Exploitation et entretien de l'éclairage public : rapports de gestion (1999-2000), dossier de marché (1999, 2004, 2009-2010).	1999-2010
7W21	Recherche en eau et forages : rapports, comptes rendus, avis, dossiers d'autorisation et d'enquête publique, dossiers de travaux et de protection.	1988-2008
7W22	Analyse de la ressource en eau de Servian : rapport d'audit du syndicat mixte d'études et de travaux de l'Astien.	2010
7W23	Protection contre les inondations de la Lène, tranches 1 à 5 : dossiers de travaux.	1979-1986
7W24	Protection contre les inondations de la Lène, tranches 6 à 9 : dossiers de travaux.	1986-1993

7W25	Protection contre les inondations de la Lène et de la Thongue : dossiers d'étude dont copies de rapports datant de 1968 et 1979.	1996-2001
7W26	Assainissement par le tout-à-l'égout, construction d'un lagunage : dossier de déclaration d'utilité publique, étude d'impact, correspondance, dossier de contentieux. <i>Communicable en 2064</i>	1981-1988
7W27	Assainissement par le tout-à-l'égout, construction d'un lagunage : dossier d'acquisition foncière et conventions de passage. <i>Communicable en 2064</i>	1985-1988
7W28	Assainissement par le tout-à-l'égout, construction d'un lagunage : dossier de projet et d'avant-projet, dossiers de réception et de règlement des travaux.	1984-1987
7W29	Traitement des eaux usées de la cave coopérative : dossier de cession de terrain, convention, avant-projet. <i>Communicable en 2072</i>	1992-1996
7W30	Valorisation des boues de la station d'épuration de Béziers : dossier de demande d'autorisation pour le plan d'épandage.	2000
7W31	Travaux d'adduction d'eau potable : dossiers de travaux. <i>Extension du réseau chemin de Pioch de Rousse et faubourg du 8 mai 1945 (1983-1984)</i> <i>Extension du réseau avenue du Bois (1984-1986)</i> <i>Renforcement du réseau chemin de la Pascale (1989-1991)</i>	1983-1991
7W32	Affermage du service des eaux et de l'assainissement : contrats et avenants (1993-2001), comptes rendus d'exploitation (1992-1998, 2002-2003)	1992-2003
7W33	Contrôle de l'eau potable : rapports d'analyses.	1997-2006
7W34	Assainissement autonome : dossiers d'agrément.	1980-1995

8W Enseignement, sport, loisirs et culture

8W1	Syndicat intercommunal de ramassage des élèves du CEG de Servian. - Dissolution : délibération, arrêté, correspondance (1991-1992). Comptabilité : budgets et comptes (1960-1991).	1960-1992
8W2	Enseignement. - Primaire : comptes rendus de conseils d'école (1994-2004) et rapport d'inspection (1987-1997). Secondaire : dossier de transfert de compétences (1985-1986).	1985-2004
8W3	Association des parents et amicale des écoles laïques : registres de comptes rendus d'assemblées, listes des membres, registre de comptabilité, correspondance. <i>Communicable en 2046</i>	1958-1995
8W4	Associations et projets culturels locaux : récépissés de déclarations, statuts, correspondance concernant notamment la création d'un golf et d'une terrain d'ULM.	1979-1996
8W5	Comité de jumelage Servian - Bad Wimpfen : statuts, comptes rendus de réunions, articles de presse, profils de correspondants, correspondance. <i>Communicable en 2058</i>	1967-2007
8W6	Gestion et fonctionnement des équipements et installations de loisirs et de culture : bilans financiers et rapports d'activités, budgets et comptes, récépissés de déclarations, règlements intérieur, projets, arrêtés, correspondance. <i>Centre aéré, CLSH et crèche (1985-2005)</i> <i>Bibliothèque (1999-2005)</i> <i>Piscine (2000-2005)</i> <i>Camping (2000-2005)</i> <i>Maison des jeunes et de la culture (2002-2004)</i>	2000-2005
8W7	Piscine : contrats et arrêtés des saisonniers. <i>Communicable en 2047</i>	1987-1996

8W8	Fêtes : contrats d'engagement, récépissés de déclaration. <i>Communicable en 2046</i>	1982-1995
8W9	Histoire locale : publications. <i>Histoire de Servian par Jacques ASTOR (publié en 1980)</i> <i>Catalogue d'exposition "Serviannais et peintres en 1900" [2000]</i>	1980-2000

9W Aménagement des eaux de la Thongue et de la Lène

9W1	Syndicat intercommunal d'aménagement de la Thongue et de la Lène. - Finances et comptabilité : budgets et comptes.	1976-1994
9W2	Syndicat intercommunal d'aménagement de la Thongue et de la Lène. - Finances et comptabilité : budgets et comptes	1995-2001
9W3	Syndicat intercommunal d'aménagement de la Thongue et de la Lène. - Finances et comptabilité : budgets et comptes	2002-2006
9W4	Syndicat intercommunal d'aménagement de la Thongue et de la Lène. - Aménagement du lit de la Thongue et de la Lène : actes notariés d'acquisition et de cession de terrain et de constitution de servitude, plans de délimitation. <i>Communicable en 2061</i>	1974-1985
9W5	Syndicat intercommunal d'aménagement de la Thongue et de la Lène. - Aménagement du lit de la Thongue et de la Lène, tranches 1 et 2 : dossiers de travaux.	1974-1981
9W6	Syndicat intercommunal d'aménagement de la Thongue et de la Lène. - Aménagement du lit de la Thongue et de la Lène, tranches 6 à 8: dossiers de travaux.	1988-1992

- | | | |
|-----------------------------|--|-----------|
| 9W7 | Syndicat intercommunal d'aménagement de la Thongue et de la Lène. -
Aménagement du lit de la Thongue et de la Lène, tranche 9 :
dossier de travaux. | 1992-1993 |
| 9W8 | Syndicat intercommunal d'aménagement de la Thongue et de la Lène. -
Aménagement du lit de la Thongue et de la Lène, tranche 10 :
dossier de travaux et d'enquête publique, rapports hydrogéologique,
étude d'impact. | 1993-1997 |
| 9W9 | Syndicat intercommunal d'aménagement de la Thongue et de la Lène. -
Aménagement du lit de la Thongue et de la Lène, tranches 3 à 5 :
dossiers de travaux. | 1982-1986 |
| 9W10 | Association Syndicale Agréée (ASA) des riverains de la Thongue
et de la Lène, constitution et administration : récépissés, acte
d'association et statuts, procès-verbaux d'assemblée générale,
état parcellaire des propriétaires membres, correspondance,
dossier de contentieux. | 1964-1994 |
| <i>Communicable en 2070</i> | | |
| 9W11 | ASA des riverains de la Thongue et de la Lène, finances et comptabilité :
budgets et comptes, bordereaux de titres et de mandats. | 1973-1998 |

Communicable en 2024

INDEX

ACCIDENT SCOLAIRE

4D 1

ACQUISITION DOMANIALE

1M 9; 1N 2-3; 1O 37; 2O 1; 6W 1-10

ADMINISTRATION CANTONALE D'EPOQUE REVOLUTIONNAIRE

1D 2-3

ADMINISTRATION CENTRALE

A 1-5

ADMINISTRATION COMMUNALE

1W 1-17; 1W 28; 1W E1

ADMINISTRATION DEPARTEMENTALE

B 1

ADMINISTRATION GENERALE

1WE 9 - 1WE 11; 2D 7-8; 5F 1

ADMINISTRATION PREFECTORALE

B 1

AGENT NON TITULAIRE

8W 7

AIDE MEDICALE

5Q 2-3; 5Q 5-6

AIDE SOCIALE

1Q 11; 5Q 1 - 5Q 3-6

AIRE DE JEU

7W 9

AIRE DE STATIONNEMENT

1O 6; 7W 18

ALIENATION DOMANIALE

1M 9-10; 1N 3; 6W 1-10

AMENAGEMENT DES EAUX

7W 23-25

AMIANTE

2W 16

Amicale des blessés et mutilés de guerre

2I 4

Amicale des chasseurs de Servian

2I 4

ANIMAL NUISIBLE

5I 3

ASA des riverains de la Thongue et de la Lène

9W 10-11

ASSOCIATION

1WE 57; 2I 4; 2R 1; 8W 4-5

Association des femmes de prisonniers de Servian

2I 4

Association des parents et amicale des écoles laïques

8W 3

Association des prisonniers de guerre

2I 4

Association Servian Inondation 1996

2W 23

ASSOCIATION SPORTIVE

3R 1

AUTOROUTE

7W 1-3

Bains-douches

1M 4

Bassan à Abeilhan (chemin rural de)

1O 38-39

BAUX RURAUX

1K 20; 4W 31

Bégude de Jordy (lieu-dit de la)

2H 1

BIBLIOTHEQUE

6W 13; 8W 6

BIENS COMMUNAUX

1N 1

Bois (avenue du)

7W 31

Brassens (rue Georges)

7W 9

Briol (chemin du)

7W 9

Bureau d'aide sociale

1L 4 - 1L 14; 1Q 3-6; 1Q 8 - 1Q 11

Bureau de bienfaisance

1L 2; 1Q 1-11

Bureau des postes

1M 10 - 1M 12

Bureaux de la recette

1M 11

CADASTRE

1G 1-49

Caisse des écoles

1R 3

Caisse unique chirurgicale et médicale des sociétés mutualistes de l'Hérault

1S 7-13

CALAMITE AGRICOLE

1I 2-3; 2W 23; 3O 3

CAMPING CARAVANING

5M 10-11; 8W 6

Canal d'irrigation dérivé du Rhône

3O 5

Canal des Deux-Mers

3O 6

Cantine scolaire

1S 15; 4M 9

Carnot, Sadi (1837-1894)

C 1

CASERNE

6W 14

Centre administratif

1M 12

Centre cantonal des jeunes agriculteurs

3F 1

Centre Communal d'Action Sociale

5W 1 - 5W 6; 6W 37-39

CENTRE DE LOISIRS

8W 6

Centre post-scolaire agricole

1R 5

Centre régional de la propriété forestière

4W 32

CEREMONIE PUBLIQUE

C 1

CHAMBRE CONSULAIRE

1K 15-17; 4W 28-30

Champs noirs (ruisseau des)

3O 1

CHANTIER DE LA JEUNESSE

6F 12

CHASSE

2W 8

CHEMIN RURAL

1O 32-39; 7W 7-8

CHOMAGE

7F 1

CIMETIERE

1N 2; 2M 2; 2W 9; 5W 7; 6W 12

COLLECTE PUBLIQUE

2I 8; 5I 2

COLLEGE

4M 10-12; 6W 30-36

Comité cantonal de ravitaillement de Servian

6F 13

Comité des fêtes de Servian

2I 4

Comité servianais de l'Union des femmes françaises

2I 4

COMMANDE PUBLIQUE

1WE 13 - 1WE 64-83

COMPAGNIE D'ASSURANCES

1WE 10; 4D 1-2

Compagnie nationale d'aménagement de la région du Bas-Rhône et du Languedoc

3O 7

COMPTABILITE PUBLIQUE

1L 6-15; 1WE 20-56; 5W 9

CONCESSION FUNERAIRE

2W 9

CONFLIT DU TRAVAIL

3F 3

CONSCRIPTION

1WE 3; 2W 6

CONSEIL MUNICIPAL

1D 1-14

CONSTRUCTION

1O 1

CONTENTIEUX ADMINISTRATIF

1W 22-27; 4D 3

Coopérative d'utilisation de matériel agricole du canton de Servian

3F 1

Cours complémentaire

4M 7 - 4M 9

COURS D'EAU

3O 1-4

CRECHE

6W 37-39; 8W 6

CULTURE

8W 9

DECES

3W 1; E 3 - E 6 - E 9 - E 12 - E 15 - E 18 - E 21 - E 24 - E 27 - E 30 - E 33 -
E 36 - E 39 - E 42 - E 45 - E 48 - E 51 - E 54-59

DEFENSE PASSIVE

4H 2

DELEGUE DU PERSONNEL

2K 2

DEMANDEUR D'EMPLOI

7F 1

DEMOLITION

1O 5-6

DEPORTE

4H 3

DETTE PUBLIQUE

1WE 58

Devèze (chemin rural de la)

1O 38

DISTINCTION HONORIFIQUE

3K 1; 4H 11

DISTRIBUTION ELECTRIQUE

1O 17-18; 2O 3-8; 7W 19

DOMMAGES DE GUERRE

4H 10

Doucet (Abbé)

1P 2

DROIT DE PLACE

2L 2

Drosie (chemin rural de la)

1O 38

EAU POTABLE

1O 9 - 1O 17 - 1O 21-31; 5W 1 - 5W 5; 7W 21-22; 7W 31-33

EAU SOUTERRAINE

7W 21-22

ECLAIRAGE PUBLIC

1O 17-20; 1WE 60; 7W 20

ECOLE

1R 1-2; 1WE 13 - 1WE 62; 4M 1; 6W 17-29; 7W 18

Ecole de filles

4M 2-4; 4M 11

Ecole de garçons

4M 6-8

Ecole maternelle

4M 2-5

ECONOMIE D'ENERGIE

6W 17

EDIFICE CULTUEL

6W 11

Eglise

2M 1

ELECTION AU CONSEIL D'ARRONDISSEMENT

1K 12

ELECTION CANTONALE

1K 13; 4W 25

ELECTION EUROPEENNE

1K 7; 4W 20

ELECTION LEGISLATIVE

1K 11; 4W 22

ELECTION MUNICIPALE

1K 14; 4W 26

ELECTION POLITIQUE

1K 1-6; 1WE 4-5; 4W 1-18

ELECTION PRESIDENTIELLE

1K 9; 4W 21

ELECTION PROFESSIONNELLE

1K 15-18; 1K 20-21; 2K 2

ELECTION REGIONALE

4W 24

ELECTION SENATORIALE

1K 10; 4W 23

ELECTION SOCIALE

1K 19

ELEVAGE

6F 9-10

ENSEIGNEMENT

1R 1-2; 8W 2

ENSEIGNEMENT AGRICOLE

1R 5

ENSEIGNEMENT PRIVE

1R 6

Entrepôt communal

1M 7

ENTREPRISE DE SPECTACLE

8W 8

EPIDEMIE

5I 2

EQUIPEMENT SOCIO CULTUREL

6W 40-43; 8W 6

EQUIPEMENT TOURISTIQUE

6W 44-45; 8W 6

ESPACE VERT

10 6 - 10 8

ETABLISSEMENT RECEVANT DU PUBLIC

2W 12-16; 7W 13

ETAT CIVIL

1WE 2; E 60

ETRANGER

2I 5-7

EVALUATION FONCIERE

1G 53

EXONERATION FISCALE

1G 53; 1D 2

EXPULSION LOCATIVE

6F 14

FABRIQUE D'EGLISE

1P 1

Fallières (rue)

7W 9 - 7W 12

Faubourg du 8 mai 1945

7W 9 - 7W 31

Ferry (rue Jules)

7W 9

FINANCES COMMUNALES

1L 1-5; 1WE 59; 5W 1-8

FINANCES PUBLIQUES

8W 1

FISCALITE

1G 50 - 1G 52 - 1G 54-69; 2W 25-26

FISCALITE DIRECTE D'ANCIEN REGIME

2G 1

FISCALITE DIRECTE REVOLUTIONNAIRE

2G 1

FLEURISSEMENT

3D 1

Foyer des vieux

5M 3

Foyer servianais de l'Union des jeunes filles de France

2I 4

Foyer servianais de l'Union des jeunesses républicaines de France

2I 4

GARDE NATIONALE

3H 1

GENDARMERIE

1M 5-6; 2H 1

GITE RURAL

6W 15

Grand'Rue

7W 9

Grange des Pauvres (chemin rural de la)

1O 39

Groupe artistique servianais

2R 1

Groupement de vulgarisation agricole du canton de Servian

3F 1

HABITAT INSALUBRE

1O 5-6; 2W 10

HALLE

1M 8

HALTE GARDERIE

1WE 18

Hangar municipal

1M 7

Hôpital (chemin rural de l')

1O 39

HORLOGE PUBLIQUE

1M 2

HOTEL DE VILLE

1M 1; 7W 13

HYGIENE

5I 1

IMPOTS LOCAUX

2W 26

INDIGENT

1Q 11; 5Q 4

INSTALLATION CLASSEE

2W 11; 5I 4

INSTALLATION SPORTIVE

1WE 23; 5M 4-9; 6W 49-52; 7W 14-15; 8W 6-7

Institut géographique national

1N 4

INSTITUTEUR

1R 4

IRRIGATION

3O 7

Jardin communal

6F 5-6

Jardin public (rue du)

7W 9

Jaurès (place Jean)

1O 4

Jeu de Ballon (place ou promenade du)

1M 3; 1O 4

JUMELAGE

1WE 57; 8W 5

JURY D'ASSISES

2W 7; 3I 1

JUSTICE

2D 8; 3I 1

Lauret (ruisseau du)

3O 1

Lène (rivière de la)

3O 1-4; 7W 23-25; 9W 1-11

Les Bambades

7W 16-17

LIBERATION

4H 8-9

LOGEMENT

6F 14

LOYER IMMOBILIER

1WE 8

Lyre servannaise

2R 1

Magasin de vente communal

5M 3

MAINTIEN DE L'ORDRE

2I 2

MAIRE

1K 14; 1D 4; 2W 1; 2D 1-6

Mairie (place de la)

1O 4

MAISON DES JEUNES

5M 2 - 5M 8; 6W 46; 8W 6

MALADE MENTAL

3Q 1

MALADIE DES ANIMAUX

5I 5

MANIFESTATION COMMERCIALE

4F 2

MANIFESTATION CULTURELLE

8W 8

MANIFESTATION SPORTIVE

3R 1

Marché (place du)

1O 4; 7W 9

MARIAGE

3W 1; E 2 - E 5 - E 8 - E 11 - E 14 - E 17 - E 20 - E 23 - E 26 - E 29 - E 32 -
E 35 - E 38 - E 41 - E 44 - E 47 - E 50 - E 53 - E 55-59

MEDECINE VETERINAIRE

5I 5

MILITAIRE

5Q 1

MINISTRE DU CULTE

1P 1

Monts (chemin rural des)

1O 39

Monument aux morts

1M 3

MONUMENT HISTORIQUE

2R 2

Moulin (rue Jean)

7W 9

MOUVEMENT POLITIQUE

2I 2

NAISSANCE

3W 1; E 1 - E 4 - E 7 - E 10 - E 13 - E 16 - E 19 - E 22 - E 25 - E 28 - E 31 -
E 34 - E 37 - E 40 - E 43 - E 46 - E 49 - E 52 - E 55-59

Neuve (rue)

1O 2

OCCUPATION ETRANGERE

4H 7

OEUVRE DE GUERRE

4H 5 - 4H 12

OLEAGINEUX

3F 6

ORGANISATION SCOLAIRE

1WE 14-17

ORGANISME DE SECURITE SOCIALE

4W 33

Paderc (chemin rural de)

1O 38

Parc Latreille

1O 8

Pascale (chemin de la)

7W 31

Perception

1M 9 - 1M 12

PERSONNEL

1Q 5; 2K 1 - 2K 3-5

Pétanque servianaise

3R 1

Pioch de Rousse (chemin de)

7W 31

PLACE PUBLIQUE

1O 4; 7W 9 - 7W 11-12

PLANIFICATION

1W 28

POLICE

1I 1; 1D 3; 2I 1 - 2I 3; 2D 8

POLICE DES CULTES

1P 2

POLICE MUNICIPALE

1WE 6-7; 2W 3-5

POLLUTION DES EAUX

3N 1

PRESBYTERE

2M 3; 6W 13

PRESSE

1W 19-21

PRISONNIER DE GUERRE

4H 1 - 4H 3

PRODUIT DOMANIAL

1N 2

PROFESSEUR

1R 4

PROPRIETE PUBLIQUE

6W 1-10; 6W 16

PROTECTION CIVILE

3H 3

PROTECTION DES VEGETAUX

3F 4

PROTECTION MATERNELLE ET INFANTILE

5Q 7

PRUD'HOMME

1K 18; 4W 27

PUBLICATION INTERNE

1W 18

PUITS

3N 1

RAVITAILLEMENT

6F 1-13

RECENSEMENT DE POPULATION

1F 1-6

RECETTE NON FISCALE

2L 1-2

RECRUTEMENT MILITAIRE

1H 1-3

REFERENDUM

1K 8; 4W 19

REFUGIE DE GUERRE

4H 4

REMEMBREMENT RURAL

3F 5

REMUNERATION

1Q 5; 2L 3-4

REQUISITION DE LOGEMENT

6F 14

REQUISITIONS MILITAIRES

4H 6-7; 4H 9

RESTAURATION SCOLAIRE

1WE 14-17; 1WE 19-22; 6F 11

RESTRUCTURATION URBAINE

1O 5-6

REUNION PUBLIQUE

2I 3

Roque (domaine de la)

6F 6

ROUTE DEPARTEMENTALE

1O 40; 7W 4-6

ROUTE NATIONALE

1O 40

SALLE DES FETES

1WE 61; 6W 47-48

Salle du peuple

5M 1

SANTE

5I 1-2

SAPEUR POMPIER

1WE 63; 2W 2; 3H 2; 6W 14

Section locale de l'Union des vieux travailleurs de France

2I 4

SERVICE DU TRAVAIL OBLIGATOIRE

4H 6

Service vicinal

1L 2

SERVITUDE

1N 4

SINISTRE

1I 2-3; 3O 3

Société bouliste servianaise

3R 1

Société coopérative de distillation des vignerons

3F 1

SOCIETE MUTUALISTE

1K 19; 1S 1-2; 1S 5-13; 4W 33; 5Q 8

Société mutualiste la Démocratique

1S 3-4

Stade olympique servianais

3R 1

Station de pompage

1O 17 - 1O 21-23

SUBSISTANCES

4F 1; 6F 1 - 6F 7

Syndicat agricole de Servian

3F 2

Syndicat CGT des travailleurs agricoles et terrassiers

3F 1

Syndicat corporatif agricole de Servian

3F 1

Syndicat des chasseurs et propriétaires de Servian

2I 4

Syndicat des exploitants agricoles de Servian

3F 1

Syndicat des propriétaires viticulteurs et agriculteurs

3F 1

Syndicat du bâtiment et travaux publics de Servian

2I 4

Syndicat intercommunal d'aménagement de la Thongue et de la Lène

9W 1-9

Syndicat intercommunal du CEG de Servian

1S 15

Syndicat intercommunal pour le ramassage des élèves du CEG de Servian

1S 14; 8W 1

Syndicat intercommunal pour le ramassage des élèves du cours complémentaire

1S 14

SYNDICAT PROFESSIONNEL

2I 4; 3F 1 - 3F 3

TAXE D'HABITATION

1G 70

TAXE FONCIERE

1G 70-77; 1D 2

TAXE PROFESSIONNELLE

1G 51 - 1G 78

TELECOMMUNICATIONS

1WE 12

TELEPHONE

2O 2

TERRE INCULTE

3F 5

Thongue (rivière de la)

3O 1 - 3O 3; 7W 25; 9W 1-11

TRAITEMENT DES EAUX USEES

1O 9-16; 5W 1 - 5W 5; 7W 26-30; 7W 32 - 7W 34

TRANSPORT DE CORPS

4H 11

TRANSPORT EN COMMUN

2O 1

TRANSPORT FERROVIAIRE

2O 1

TRANSPORT ROUTIER

6F 13

TRANSPORT SCOLAIRE

1S 14

TRAVAIL

3F 3; 6F 12

Union démocratique mutualiste

1S 4-6

Union des classes

1S 1-2; 1S 4

Usine hydro-électrique

1O 17 - 1O 22-23

VACCINATION

5I 2

Valmalles (chemin rural des)

1O 38

Vélo-club servianais

3R 1

Vermegé (rue)

1O 2

VEUVE DE GUERRE

4H 3

VICTIME DE GUERRE

4H 3

VIE PUBLIQUE

1W 18-21

VITICULTURE

2W 17-22; 2W 24; 3F 7-11; 6F 12

VOIE COMMUNALE

1O 2-3; 1O 32 - 1O 35-36; 7W 8-10; 7W 14-17

VOIE FERREE D'INTERET LOCAL

1O 37

VOIE PIETONNE

7W 13

WC communaux

1O 7

ZAE de la Baume

5W 8

TABLE DES ABREVIATIONS ET TERMES SPECIALISES

A	Autoroute
ANIL	Agence Nationale pour l'Information et le Logement
ANPE	Agence Nationale Pour l'Emploi
APD	Avant-Projet Définitif
APS	Avant-Projet Sommaire
ASA	Association Syndicale Autorisée
ASSEDIC	ASSociation pour l'Emploi Dans l'Industrie et le Commerce
BAS	Bureau d'Aide Sociale
CADA	Commission d'Accès aux Documents Administratifs
CAF	Caisse d'Allocation Familiale
CAP	Commission Administrative Paritaire
CCAP	Cahier des Clauses Administratives Particulières
CCAS	Centre Communal d'Action Sociale
CCTP	Cahier des Clauses Techniques Particulières
CD	Chemin Départemental
CEC	Contrat Emploi Consolidé
CEPRACO	CEntre méridional de PRomotion de l'AGriculture par la COopération
CES	Contrat Emploi Solidarité ou Collège d'Enseignement Secondaire
CFDT	Confédération Française Démocratique du Travail
CFTC	Confédération Française des Travailleurs Chrétiens
CGT	Confédération Générale du Travail
CIC	Chemin d'Intérêt Commun
CNFPT	Centre National de la Fonction Publique Territoriale
CNIL	Commission Nationale Informatique et Libertés
CNRACL	Caisse Nationale de Retraite des Agents des Collectivités Locales
COTOREP	COMmission Technique d'Orientation et de Reclassement Professionnel
CPA	Cessation Progressive d'Activité
CPAM	Caisse Primaire d'Assurance Maladie
CR	Chemin Rural
CRC	Chambre Régionale des Comptes
CSG	Contribution Sociale Généralisée
CTP	Comité Technique Paritaire
CU	Certificat d'Urbanisme
CVO	Chemin Vicinal Ordinaire
DADS	Déclaration Annuelle des Données Sociales
DCE	Dossier de Consultation des Entreprises
DOE	Dossier des Ouvrages Exécutés
DDASS	Direction Départementale de l'Action Sanitaire et Sociale
DDE	Direction Départementale de l'Équipement
DDT	Direction Départementale du Travail
DIA	Déclaration d'Intention d'Aliéner
DPU	Droit de Prémption Urbain
DRAC	Direction Régionale des Affaires Culturelles

DT	Déclaration de Travaux
EDF	Electricité De France
EPS	Educations Physique et Sportive
FARL	Fonds d'Aide au Retard de Loyer
FFF	Fédération Française de Football
GDF	Gaz De France
HLM	Habitat à Loyer Modéré
IGN	Institut National Géographique
INSEE	Institut National de la Statistique et des Etudes Economiques
IRCANTEC	Institution de Retraites des Collectivités, des Agents Non Titulaires de l'Etat et des Collectivités
JO	Journal Officiel
MSA	Mutualité Sociale Agricole
OMS	Office Municipal des Sports
OPAH	Opération Programmée d'Amélioration de l'Habitat
ORSEC	Organisation Régionale des SECours
ORTF	Organisation de la Radio et de la Télévision Française
PACS	PActe Civil de Solidarité
PAZ	Plan d'Aménagement de Zone
PDUC	Plan Directeur d'Urbanisme Communal
PDUI	Plan Directeur d'Urbanisme Communal
PIG	Programme d'Intérêt Général
PIL	Plan d'Insertion Locale
PMI	Protection Maternelle Infantile
POS	Plan d'Occupation des Sols
PSD	Prestation Spécifique Dépendance
PREFON	PREt aux FONctionnaires
PTT	Postes, Télégraphe, Téléphone
PUD	Plan d'Urbanisme Directeur
RD	Route Départementale
RMI	Revenu Minimum d'Insertion
RN	Route Nationale
RU	Renseignement d'Urbanisme
SACEM	Société civile des Auteurs, Compositeurs et Editeurs de Musique
SADH	Société d'Aménagement du Département de l'Hérault
SARL	Société A Responsabilité Limité
SCI	Société Civile Immobilière
SDAU	Schéma Directeur d'Aménagement et d'Urbanisme
SEM	Société d'Economie Mixte
SIEP	Syndicat Intercommunal des Eaux Pluviales
SIVOM	Syndicat Intercommunal à Vocation Ordures Ménagères
SIVU	Syndicat Intercommunal à Vocation Unique
SNCF	Société Nationale des Chemins de fer Français
SPA	Société Protectrice des Animaux
TUC	Travail d'Utilité Collective
TVA	Taxe sur la Valeur Ajoutée

URSSAF	Union de Recouvrement des cotisations de Sécurité Sociale et d'Allocations Familiales
VC	Voie Communale
ZI	Zone Industrielle
ZAC	Zone d'Aménagement Concerté
ZAD	Zone d'Aménagement Différé
ZAE	Zone d'Activité Economique
ZEP	Zone d'Education Prioritaire
ZIF	Zone d'Intervention Foncière
ZPPAUP	Zone de Protection du Patrimoine Architectural Urbain et du Paysage
ZUP	Zone à Urbaniser en Priorité

TABLE DES ILLUSTRATIONS

PAGE

PHOTOGRAPHIES DES FUNERAILLES NATIONALES DU PRESIDENT CARNOT EN 1894 (C1)	21
DELIBERATION DU CONSEIL MUNICIPAL DU 2 NOVEMBRE 1856 (1D5)	25
TRACT D'APPEL AUX DONS DU COMITE D'ENTRAIDE AUX ENFANTS SOUS ALIMENTES DE 1942 (6F11)	34
NOTIFICATIONS DE REQUISITIONS ALLEMANDES DE 1944 (4H7).....	45
PROCLAMATION DU MAIRE SUITE A LA REVOLUTION DE FEVRIER 1848 (2I2).....	49
PLAN POUR LA CAISSE ELECTORALE DE 1848 (1K1).....	51
PHOTOGRAPHIE DE L'ESQUISSE DU MONUMENT AUX MORTS ETABLIE PAR JEAN MAGROU EN 1923 (1M3)	57
PLAN DE LA CHEMINEE DE L'USINE HYDRO-ELECTRIQUE DE 1903 (1O17)	65
DELIBERATION DE LA COMMISSION ADMINISTRATIVE DU BUREAU DE BIENFAISANCE DU 27 JUIN 1820 (1Q1).....	73
REGISTRE D'INSCRIPTION D'ENFANTS POUR LES ECOLES PRIMAIRES DU 1 ^{ER} GERMINAL AN II AU 2 MESSIDOR AN III (1R1)	77
CONTRAT DE PRET OCTROYE PAR L'UNION DES CLASSES EN 1933 (S1).....	79

TABLE DES MATIERES

	PAGE
SOMMAIRE	1
INTRODUCTION	3
PRESENTATION DU FONDS	7
PLAN DE CLASSEMENT	13
SERIES MODERNES (ARCHIVES DE 1790 A 1982).....	17
A. LOIS ET ACTES DU POUVOIR CENTRAL	19
B. ACTES DE L'ADMINISTRATION DEPARTEMENTALE	19
C. BIBLIOTHEQUE ADMINISTRATIVE	19
D. ADMINISTRATION GENERALE DE LA COMMUNE	19
E. ETAT CIVIL	24
F. POPULATION, ECONOMIE SOCIALE, STATISTIQUE	29
G. CONTRIBUTIONS, ADMINISTRATIONS FINANCIERES	35
H. AFFAIRES MILITAIRES	42
I. POLICE, HYGIENE PUBLIQUE, JUSTICE	46
K. ELECTIONS ET PERSONNEL	50
L. FINANCES DE LA COMMUNE	54
M. EDIFICES COMMUNAUX, MONUMENTS ET ETABLISSEMENTS PUBLICS	56
N. BIENS COMMUNAUX, TERRES, BOIS, EAUX	61
O. TRAVAUX PUBLICS, VOIRIE, MOYENS DE TRANSPORTS, REGIME DES EAUX	62
P. CULTES	71
Q. ASSISTANCE ET PREVOYANCE	71
R. INSTRUCTION PUBLIQUE, SCIENCES, LETTRES ET ARTS	75
S. PIECES NE RENTRANT PAS DANS LES AUTRES SERIES	78

VERSEMENTS CONTEMPORAINS (ARCHIVES POSTERIEURES A 1983).....	83
1 W. ADMINISTRATION COMMUNALE.....	85
2 W. ADMINISTRATION GENERALE	87
3 W. ETAT CIVIL	89
4 W. ELECTIONS.....	90
5 W. FINANCES ET COMPTABILITE	95
6 W. BIENS COMMUNAUX.....	96
7 W. VOIRIE ET RESEAUX DIVERS.....	101
8 W. ENSEIGNEMENT, SPORT, LOISIRS ET CULTURE	105
9 W. AMENAGEMENT DES EAUX DE LA THONGUE ET DE LA LENE.....	106
INDEX	109
TABLE DES ABREVIATIONS ET TERMES SPECIFIQUES	129
TABLE DES ILLUSTRATIONS.....	133
TABLE DES MATIERES.....	135