

**ARCHIVES DE LA COMMUNE DE LOUPIAN :
REPERTOIRE NUMERIQUE DETAILLE
(1851-2016)**

MISSION ARCHIVES CDG 34

PARC D'ACTIVITÉS D'ALCO

254 RUE MICHEL TEULE – 34184 MONTPELLIER CEDEX 4

☎ 04 67 67 37 50 / Fax 04 67 52 43 82

Site internet : <http://www.cdg34.fr> / courriel : missionarchives@cdg34.fr

ARCHIVES DE LA COMMUNE DE LOUPIAN :
REPERTOIRE NUMERIQUE DETAILLE
(1851-2016)

Par

Emilie BRUN, Marie-Pierre DEULLY, Irian GOOSSENS,
Nancy PERDRIOLE et Damien STIBLING,
Assistants territoriaux de conservation du patrimoine
[2016]

*Réalisé conformément à la réglementation et aux recommandations
des Archives départementales de l'Hérault*

SOMMAIRE

	PAGE
SOMMAIRE	3
INTRODUCTION	5
PRESENTATION DU FONDS	7
PLAN DE CLASSEMENT	11
SERIES MODERNES (ARCHIVES DE 1790 A 1982).....	15
VERSEMENTS CONTEMPORAINS W (ARCHIVES POSTERIEURES A 1982)	49
INDEX	111
TABLE DES ABREVIATIONS ET TERMES SPECIFIQUES	129
TABLE DES ILLUSTRATIONS	133
TABLE DES MATIERES.....	135

INTRODUCTION

Loupian, commune héraultaise de 2033 habitants occupe un territoire d'environ 2396 hectares dont 787 d'étang. Appartenant au canton de Mèze, la commune se trouve à 30 kilomètres au sud-ouest de Montpellier. Limité par l'étang de Thau au sud et une zone de relief au nord et à l'est, le terroir de Loupian est marqué par la vigne et la garrigue.

Les premières mentions archivistiques de Loupian remontent à la fin du X^{ème} siècle (***Lupianum villa*** en 990 dans *Anecdotorum thesaurus Marten*, cité par Eugène Thomas dans son *Dictionnaire topographique de l'Hérault* paru en 1865). Toutefois les premières traces d'occupation humaine datent du I^{er} siècle avant notre ère. Une longue campagne de fouille, débutée en 1969, a permis de révéler l'existence d'une importante villa gallo-romaine. Situé en bordure de la Voie Domitienne, le site des Près-Bas a été occupé jusqu'au VI^{ème} siècle. A l'origine modeste ferme, la villa est devenue un vaste domaine tourné vers la viticulture et doté d'un port sur les rives de l'étang de Thau ainsi que d'un atelier de fabrication d'amphores. Les mosaïques polychromes ornant le sol de la résidence du propriétaire témoignent de la prospérité de la villa.

Situé dans le diocèse d'Agde, le village actuel se développe à partir du X^{ème} siècle autour d'une motte castrale et à proximité d'un important ensemble religieux constitué à partir du IV^{ème} siècle sur le site de l'actuelle église Sainte-Cécile. Cette dernière, édifiée au cours du XIV^{ème} siècle, est classée Monument Historique depuis 1949.

La commune, dotée d'un conseil municipal depuis 1790, traverse la Révolution française et les changements de régimes politiques du XIX^{ème} siècle sans difficultés particulières. La vie politique locale reste relativement stable et s'organise autour de maires d'abord nommés puis élus. Des chantiers concernant les bâtiments communaux, l'adduction d'eau et l'assainissement sont engagés à la fin du siècle et la modernisation des équipements du village se prolongent tout au long du XX^{ème} siècle comme dans toutes les communes de France.

Son histoire au XX^{ème} siècle reflète les événements majeurs de l'Histoire de France : guerre de 1914-1918 (les hécatombes sont rappelées au souvenir par le monument aux morts), crise de l'Entre-deux-guerres, guerre de 1939-1945, Baby-Boom et Trente Glorieuses...

Marquée par la monoculture de la vigne qui, aux XIX^{ème} et XX^{ème} siècle, permet l'enrichissement d'une classe de propriétaires, et un temps par l'exploitation des mines de bauxite, l'activité économique est aujourd'hui partagée essentiellement entre la viticulture et la conchyliculture. La commune de Loupian continue aujourd'hui de profiter de sa situation géographique, de sa bonne desserte routière (RN113 et A9) et de sa richesse patrimoniale pour développer son attractivité touristique et se moderniser.

PRESENTATION DU FONDS

I. Historique

Le fonds ancien des archives communales de Loupian s'est constitué à la Révolution par la récupération partielle des archives de l'administration consulaire et de la paroisse constituées sous l'Ancien Régime. Les archives postérieures à 1790 résultent quant à elles de la production quotidienne de l'administration municipale jusqu'à nos jours.

Vues par l'archiviste départemental dans les années 1930, les archives anciennes et une partie des archives modernes (XIX^{ème} siècle) ont été déposées aux Archives départementales de l'Hérault dans les années 1990 où elles ont été classées et sont consultables sous la cote 143 EDT.

L'intervention de la Mission archives CDG34 en 2008 est la première action scientifique d'envergure menée sur le fonds postérieur à 1900. Deux interventions, portant sur les archives produites après 2008, ont eu lieu en 2012 et 2016.

II. Description

Le fonds des archives communales de Loupian, malgré les lacunes constatées, couvre une large période du XVIII^{ème} siècle à 2016 et demeure suffisamment conséquent pour donner lieu à une étude historique de la commune. Le présent instrument de recherche s'organise selon les prescriptions du cadre de classement des archives communales de 1926, de l'instruction du 5 janvier 2004 pour le traitement et la conservation des archives relatives aux élections politiques postérieures à 1945 et des instructions du 28 août 2009 et 22 septembre 2014 pour le tri et la conservation des archives produites par les collectivités territoriales et structures intercommunales. Il est ordonné en deux ensembles majeurs : les séries modernes (**C** à **T**) regroupant les archives produites entre la Révolution et la décentralisation (1790 à 1982) et les archives contemporaines (**W**) postérieures à 1982.

Séries modernes (archives de 1790 à 1982)

La série *C. Bibliothèque administrative* est constituée des cartes routières et vicinales des arrondissements de l'Hérault au milieu du XIX^{ème} siècle.

La série *D. Administration générale de la commune* réunit les délibérations du conseil municipal et les principales décisions intéressant l'autorité municipale. Par mesure de sauvegarde, les Archives départementales de l'Hérault ont procédé à la numérisation de cette source unique qui est consultable sur le portail <http://pierresvives.herault.fr/>.

La série *E. État civil* regroupe les documents classiques de l'état civil (registres de naissances, mariages et décès, répertoires et tables décennales). A noter qu'il est recommandé aux chercheurs généalogistes de préférer la consultation des supports de substitution disponibles aux Archives départementales de l'Hérault (microfilm ou support numérique).

La série *F. Population, économie, statistique* permet une étude de la population de la commune par le biais des recensements ainsi que par les activités professionnelles qu'elle exerce (l'agriculture reste majoritaire comme l'atteste la sous-série 3 *F. Agriculture*).

La série *G. Contributions, administrations financières* rassemble les documents fiscaux relatifs aux impositions (cadastre, contribution...) et permet de poursuivre, pour le XX^{ème} siècle, l'étude de la propriété foncière.

La série *H. Affaires militaires* offre la possibilité de suivre la conscription des Loupianais ainsi que les réquisitions auxquelles a dû faire face la population lors des passages de troupes.

La série *I. Police, hygiène publique, justice* illustre les pouvoirs de police du maire sous tous leurs aspects (police administrative et police générale).

La série *K. Élections et personnel* rassemble les archives concernant l'organisation des élections tant politiques que socioprofessionnelles ainsi que les archives du personnel municipal.

La série *L. Finances de la commune* réunit la comptabilité communale (budgets, comptes, livres comptables...) et toutes les ressources et dépenses de la commune.

La série *M. Édifices communaux, monuments et établissements publics* offre un tableau des bâtiments communaux (mairie, église, écoles...) et de leur histoire.

La série *N. Biens communaux, terres, bois, eaux* complète la série M en réunissant les archives concernant les biens communaux et la gestion de l'eau potable en sous-série 3 N.

La série *O. Travaux publics, voirie, moyens de transport, régime des eaux* permet d'aborder l'étude des travaux communaux concernant la voirie communale, le réseau d'assainissement et des eaux, le réseau électrique, l'éclairage public et l'aménagement des cours d'eau qui traversent la commune.

La série *P. Cultes* ne propose que quelques pièces éparses relatives au fonctionnement de la fabrique de la paroisse, essentiellement des budgets.

La série *Q. Assistance et prévoyance* illustre l'œuvre sociale de la municipalité et l'action sociale du bureau de bienfaisance. L'application des lois d'assistance et de prévoyance (sous-série 5 Q) permet de se pencher sur l'essor de la protection sociale à l'échelle d'un village.

La série *R. Instruction publique, sciences, lettres et arts* permet d'aborder quelques traits d'histoire de l'instruction publique et du tourisme à l'échelle communale.

La série *T. Urbanisme*, non prévue réglementairement dans le cadre de classement des archives communales de 1926, permet une approche de la politique d'urbanisme du village durant les Trente Glorieuses. Elle regroupe notamment l'ensemble des permis de construire depuis les années 1950 mais ceux instruits à partir des années 1960 ayant été classés ici en 10W pour des raisons pratiques, il convient donc pour les consulter de se référer à ce versement.

Versements contemporains (archives postérieures à 1982)

Face à l'accroissement de la production des services, les séries modernes ont été définitivement closes au 31 décembre 1982. Les archives contemporaines utilisent désormais le classement continu en W, institué par la circulaire AD 83-1 du 8 mars 1983. Les archives sont classées en versement, selon les domaines d'action administrative comme par exemple l'administration communale (secrétariat général et conseil municipal), l'état civil et les élections, les

finances communales, les bâtiments et biens communaux, la voirie et les réseaux divers, l'action sociale, l'urbanisme.

Ainsi, dans le versement *1W - Administration générale*, sont classés les registres de délibérations du conseil municipal et les registres des arrêtés du maire et dans le versement *4W - Finances communales*, sont réunis les budgets et les comptes de la commune. Il faut noter que le versement *12W – PIC Equal Forum Loupiana*. a été spécifiquement créé pour les archives concernant le *Forum Loupiana*, projet constitué dans le cadre du Programme d'Initiative Communautaire Equal du Fonds Social Européen afin de développer l'emploi et la création d'activité par la valorisation des patrimoines locaux et l'implication de la population.

III. Métrage et communicabilité

Le fonds moderne mesurait environ 27 mètres linéaires (ml). Il a donné lieu à des éliminations de formulaires vierges, de doublons et de documents réglementairement éliminables et occupe actuellement, après conditionnement, **7,40 ml**.

Lors de la première intervention de la Mission archives CDG34, le fonds contemporain diagnostiqué mesurait 131,40 ml. Après l'élimination réglementaire des documents, il occupait 53,20 ml dont 39 ml d'archives définitives. La maintenance de 2011 a permis de traiter 45,55 ml d'archives, dont 17,70 ml d'archives définitives ; celle de 2016 a porté sur 47,25 ml dont 10,40 ml d'archives définitives.

La communicabilité des fonds, en tant qu'archives publiques, est soumise aux textes en vigueur. Par ailleurs, l'état de conservation de certains documents peut justifier leur incommunicabilité dans l'attente d'une restauration.

MISSION ARCHIVES CDG34

PLAN DE CLASSEMENT

Séries modernes (archives de 1790 à 1982)

C. BIBLIOTHEQUE ADMINISTRATIVE	C 1
D. ADMINISTRATION GENERALE DE LA COMMUNE	
1 D. Conseil municipal	1 D 1-14
2 D. Actes de l'administration municipale	2 D 1-13
3 D. Administration de la commune	3 D 1-3
4 D. Contentieux.....	4 D 1
E. ETAT CIVIL	E 1-33
F. POPULATION, ECONOMIE SOCIALE, STATISTIQUE	
1 F. Population	1 F 1
3 F. Agriculture.....	3 F 1-14
7 F. Travail.....	7 F 1
G. CONTRIBUTIONS, ADMINISTRATIONS FINANCIERES	
1 G. Impôts directs	1 G 1-40
H. AFFAIRES MILITAIRES	
1 H. Recrutement	1 H 1
2 H. Administration militaire	2 H 1-2
3 H. Garde nationale et sapeurs-pompiers	3 H 1-2
4 H. Mesures d'exceptions et faits de guerre	4 H 1-2
I. POLICE, HYGIENE PUBLIQUE, JUSTICE	
1 I. Police locale	1 I 1-5
5 I. Hygiène publique et salubrité.....	5 I 1-4
K. ELECTIONS ET PERSONNEL	
1 K. Elections	1 K 1-17
2 K. Personnel municipal.....	2 K 1-3
3 K. Protocole et distinctions honorifiques.....	3 K 1
L. FINANCES DE LA COMMUNE	
1 L. Comptabilité.....	1 L 1-8
2 L. Revenus et charges de la commune	2 L 1-4

M. EDIFICES COMMUNAUX, MONUMENTS ET ETABLISSEMENTS PUBLICS

1 M. Edifices publics	1 M 1-5
2 M. Edifices du culte et cimetière.....	2 M 1
4 M. Edifices à usage d'établissements d'enseignement, de science et d'art....	4 M 1
5 M. Autres édifices.....	5 M 1-3

N. BIENS COMMUNAUX, TERRES, BOIS, EAUX

1 N. Biens communaux.....	1 N 1-4
3 N. Eaux.....	3 N 1-6
4 N. Propriétés et droits divers.....	4 N 1-3

O. TRAVAUX PUBLICS, VOIRIE, MOYENS DE TRANSPORTS, REGIME DES EAUX

1 O. Travaux publics et voirie	1 O 1-14
2 O. Moyens de transport et travaux divers	2 O 1-6
3 O. Navigation et régime des eaux	3 O 1

P. CULTES

1 P. Culte catholique	1 P 1
------------------------------------	-------

Q. ASSISTANCE ET PREVOYANCE

1 Q. Bureaux de bienfaisance, secours d'urgence	1 Q 1-5
5 Q. Application des lois d'assistance et de prévoyance.....	5 Q 1-6

R. INSTRUCTION PUBLIQUE, SCIENCES, LETTRES ET ARTS

1 R. Instruction publique.....	1 R 1-3
3 R. Sport et tourisme	3 R 1-2

T. URBANISME.....T 1-9

Versements contemporains (archives postérieures à 1982)

ADMINISTRATION COMMUNALE

1W. Administration communale.....	1 W 1-55
13W. Administration communale.....	13 W 1-25
22W. Administration communale.....	22 W 1-7

ADMINISTRATION GENERALE, ETAT CIVIL ET ELECTIONS

2W. Administration générale, état-civil, élections	2 W 1-47
14W. Administration générale, état-civil, élections	14 W 1-16
23W. Administration générale.....	23 W 1-15

PERSONNEL COMMUNAL

3W. Personnel communal.....	3 W 1-32
------------------------------------	----------

15W. Personnel communal.....	15 W 1-24
24W. Personnel communal.....	24 W 1-10

FINANCES COMMUNALES

4W. Finances communales	4 W 1-44
16W. Finances communales	16 W 1-7
25W. Finances communales	25 W 1-24

BIENS COMMUNAUX

5W. Biens communaux	5 W 1-57
17W. Biens communaux	17 W 1-28
26W. Biens communaux	26 W 1-16

VOIRIE ET RESEAUX DIVERS

6W. Voirie et réseaux divers	6 W 1-27
18W. Voirie et réseaux divers	18 W 1-14
27W. Voirie et réseaux divers	27 W 1-6

ASSAINISSEMENT, HYGIENE ET SANTE

7W. Assainissement, hygiène et santé	7 W 1-19
19W. Assainissement, hygiène et santé	19 W 1-4
28W. Assainissement	28 W 1-7

ACTION SOCIALE

8W. Action sociale.....	8 W 1-6
--------------------------------	---------

ENSEIGNEMENT, SPORTS, LOISIRS, CULTURE ET COMMUNICATION

9W. Enseignement, sport, loisirs et culture.....	9 W 1-13
20W. Enseignement, sport, loisirs et culture.....	20 W 1-22
29W. Loisirs et communication	29 W 1-4

URBANISME

10W. Urbanisme	10 W 1-139
21W. Urbanisme	21 W 1-49
30W. Urbanisme	30 W 1-11

11W. STRUCTURES INTERCOMMUNALES DONT LA COMMUNE EST MEMBRE	11 W 1-8
---	----------

12W. PIC EQUAL FORUM LOUPIANA	12 W 1-15
--	-----------

SERIES MODERNES

Série C - Bibliothèque Administrative

C1	Carte routière et vicinale du département de l'Hérault.	1851-1852
----	---	-----------

Série D - Administration générale de la commune

Sous-Série 1D - Conseil Municipal

1D1	Registre des délibérations du conseil municipal (7 octobre 1895-29 décembre 1904).	1895-1904
-----	---	-----------

Numérisation : 73PUB1

1D2	Registre des délibérations du conseil municipal (16 janvier 1905-22 janvier 1913).	1905-1913
-----	---	-----------

Numérisation : 73PUB2

1D3	Registre des délibérations du conseil municipal (30 janvier 1913-25 mai 1919).	1913-1919
-----	---	-----------

Microfilm : 1 Mi 695 R 1

1D4	Registre des délibérations du conseil municipal (7 juillet 1919-31 décembre 1923).	1919-1923
-----	---	-----------

Microfilm : 1 Mi 695 R 2

1D5	Registre des délibérations du conseil municipal (5 janvier 1924-19 novembre 1925).	1924-1925
-----	---	-----------

Microfilm : 1 Mi 695 R 2

1D6	Registre des délibérations du conseil municipal (30 novembre 1925-3 décembre 1928).	1925-1928
-----	--	-----------

Microfilm : 1 Mi 695 R 2

1D7	Registre des délibérations du conseil municipal (3 décembre 1928-20 mai 1933).	1928-1933
	<i>Microfilm : 1 Mi 695 R 2</i>	
1D8	Registre des délibérations du conseil municipal (2 juin 1933-12 août 1937).	1933-1937
	<i>Microfilm : 1 Mi 695 R 3</i>	
1D9	Registre des délibérations du conseil municipal (28 août 1937-22 décembre 1950).	1937-1950
	<i>Microfilm : 1 Mi 695 R 3</i>	
1D10	Registre des délibérations du conseil municipal (1 ^{er} décembre 1950-15 octobre 1965).	1950-1965
	<i>Microfilm : 1 Mi 695 R 3</i>	
1D11	Registre des délibérations du conseil municipal (8 novembre 1965-14 janvier 1972).	1965-1972
	<i>Microfilm : 1 Mi 695 R 4</i>	
1D12	Registre des délibérations du conseil municipal (14 janvier 1972-28 novembre 1973).	1972-1973
	<i>Microfilm : 1 Mi 695 R 4</i>	
1D13	Registre des délibérations du conseil municipal (28 novembre 1973-18 décembre 1981).	1973-1981
	<i>Microfilm : 1 Mi 695 R 4</i>	
1D14	Réunion du conseil municipal : cahier des comptes rendus.	1971-1974

Sous-Série 2D - Actes de l'administration municipale

2D1	Arrêtés et avis du maire : collection chronologique.	1893-1920
2D2	Registre des arrêtés du maire (2 avril 1922-27 juillet 1939).	1922-1939
2D3	Registre des arrêtés du maire (1 ^{er} août 1939-15 mars 1975).	1939-1975
2D4	Registre des arrêtés du maire (4 avril 1975-8 août 1985).	1975-1985
2D5	Correspondance passive (1904-1906, 1912-1932).	1904-1932
2D6	Correspondance active et passive.	1932-1941
2D7	Correspondance active et passive.	1942-1943
2D8	Correspondance active et passive.	1944
2D9	Correspondance active et passive.	1945
2D10	Correspondance active et passive. [Echantillonnage]	1948
2D11	Correspondance active et passive. [Echantillonnage]	1953-1958
2D12	Correspondance active et passive. [Echantillonnage]	1963-1978
2D13	Répertoires des actes soumis à l'enregistrement.	1901-1960

Sous-Série 3D - Administration de la commune

3D1	Projet de création d'un groupement d'études et de programmation : rapport général de la commission des élus, délibération du conseil municipal, fiche de situation de la commune, correspondance.	1971-1972
3D2	Syndicat Intercommunal du Nord du Bassin de Thau. - Création et modifications : arrêtés préfectoraux, délibérations du comité syndical, délibérations du conseil municipal (1974-1987). Nomination des délégués : délibérations du conseil municipal, correspondance (1974-1992).	1974-1992
3D3	Inventaire communal.	1975-1980

Sous-Série 4D - Contentieux

4D1	Affaire Fargues contre la commune sur l'usage des eaux du ruisseau de Veyrac : dossier de contentieux. [Contient des pièces de 1863]	1900-1905
-----	---	-----------

Série E - Etat civil

E1	Registre des actes de naissance.	1893-1902
E2	Registre des actes de mariage.	1893-1902
E3	Registre des actes de décès.	1893-1902
E4	Registre des actes de naissance.	1903-1912
E5	Registre des actes de mariage.	1903-1912
E6	Registre des actes de décès.	1903-1912

E7	Registre des actes de naissance.	1913-1922
E8	Registre des actes de mariage.	1913-1922
E9	Registre des actes de décès.	1913-1922
E10	Registre des actes de naissance.	1923-1929
E11	Registre des actes de mariage.	1923-1929
E12	Registre des actes de décès.	1923-1929
E13	Registre des actes de naissance, mariage et décès.	1930
E14	Registre des actes de naissance.	1931-1940
E15	Registre des actes de mariage.	1931-1940
E16	Registre des actes de décès.	1931-1940
E17	Registre des actes de naissance. <i>Communicable en 2028</i>	1941-1952
E18	Registre des actes de mariage. <i>Communicable en 2028</i>	1941-1952
E19	Registre des actes de décès.	1941-1952

E20	Registre des actes de naissance. <i>Communicable en 2048</i>	1953-1962
E21	Registre des actes de mariage. <i>Communicable en 2048</i>	1953-1962
E22	Registre des actes de décès.	1953-1962
E23	Registre des actes de naissance. <i>Communicable en 2058</i>	1963-1972
E24	Registre des actes de mariage. <i>Communicable en 2058</i>	1963-1972
E25	Registre des actes de décès.	1963-1972
E26	Registre des actes de naissance, mariage et décès. <i>Communicable en 2054</i>	1973-1978
E27	Registre des actes de naissance, mariage et décès. <i>Communicable en 2058</i>	1979-1982
E28	Table décennale des actes de naissance, mariage et décès.	1903-1932
E29	Table décennale des actes de naissance, mariage et décès.	1933-1942
E30	Table décennale des actes de naissance, mariage et décès.	1943-1952
E31	Table décennale des actes de naissance, mariage et décès.	1953-1962

E32	Table décennale des actes de naissance, mariage et décès.	1963-1972
E33	Jugements de divorce.	1961-1982
	<i>Communicable en 2058</i>	

Série F - Population, Economie sociale, Statistique

Sous-Série 1F - Population

1F1	Recensement de la population : listes nominatives, récapitulatifs généraux, questionnaire renseigné, feuilles de district, affiche.	1931-1982
	<i>Communicable en 2058</i>	

Sous-Série 3F - Agriculture

3F1	Agriculture : dossier général contenant notamment des déclarations de récoltes.	1941-1943
3F2	Oléiculture : liste des propriétaires bénéficiaires de la prime à l'oléiculture, déclarations individuelles, correspondance.	1911-1935

Viticulture

3F3	Défense de la viticulture : compte rendu de réunion officielle du conseil municipal, communiqués du Comité d'action des vignerons, correspondance.	1932-1935
3F4	Relevés récapitulatifs des déclarations de récolte et de stocks de vin.	1931-1952
3F5	Relevés récapitulatifs des déclarations de récolte et de stocks de vin.	1953-1974
3F6	Registre des déclarations de récolte et de stocks de vin.	1975

3F7	Registre des déclarations de récolte et de stocks de vin.	1976
3F8	Registre des déclarations de récolte et de stocks de vin.	1977
3F9	Registre des déclarations de récolte et de stocks de vin.	1978
3F10	Registre des déclarations de récolte et de stocks de vin.	1979
3F11	Registre des déclarations de récolte et de stocks de vin.	1980
3F12	Registre des déclarations de récolte et de stocks de vin.	1981
3F13	Registre des déclarations de récolte et de stocks de vin.	1982
3F14	Calamités agricoles : arrêtés préfectoraux, déclarations individuelles.	1966-1983

Communicable en 2034

Sous-Série 7F - Travail

7F1	Chômage : états de quatorzaine, cahier récapitulatif.	1955-1982
-----	---	-----------

Communicable en 2033

Série G - Contributions, Administrations financières

Sous-Série 1G - Impôts directs

Cadastre

1G1	Matrice cadastrale des propriétés bâties.	1911-1948
-----	---	-----------

1G2	Matrice cadastrale des propriétés non bâties (tableau des augmentations et des diminutions).	1914-1948
1G3	Matrice cadastrale des propriétés non bâties (folios 1 à 504).	1914-1948
1G4	Matrice cadastrale des propriétés non bâties (folios 505 à 996).	1914-1948
1G5	Matrice cadastrale des propriétés non bâties (folios 997 à 1490).	1914-1948
1G6	Plan cadastral révisé.	SD
1G7	Registre des états de section des propriétés non bâties (A-F).	1949-1983
1G8	Matrice cadastrale des propriétés bâties et non bâties (A à Ba).	1949-1973
1G9	Matrice cadastrale des propriétés bâties et non bâties (Be à C).	1949-1973
1G10	Matrice cadastrale des propriétés bâties et non bâties (D à H).	1949-1973
1G11	Matrice cadastrale des propriétés bâties et non bâties (I à Mi).	1949-1973
1G12	Matrice cadastrale des propriétés bâties et non bâties (Mo à R).	1949-1973
1G13	Matrice cadastrale des propriétés bâties et non bâties (S à Z).	1949-1973
1G14	Matrice cadastrale des propriétés bâties et non bâties (comptes annulés n°1 à 200).	1949-1973
1G15	Matrice cadastrale des propriétés bâties et non bâties (comptes annulés n°201 à 700).	1949-1973
1G16	Matrice cadastrale des propriétés bâties et non bâties (comptes annulés n°701 à 1888).	1949-1973

1G17	Révision des évaluations foncières des propriétés non bâties : procès-verbal des opérations, tarif des évaluations, tableau des coefficients applicables.	1959-1971
1G18	Révision des évaluations foncières des propriétés bâties : bulletins centralisateurs (+ à G).	1974-1978
1G19	Révision des évaluations foncières des propriétés bâties : bulletins centralisateurs (H à Z).	1974-1978
1G20	Matrice cadastrale des propriétés bâties et non bâties : table alphabétique des propriétaires.	1974-1979
1G21	Matrice cadastrale des propriétés bâties et non bâties (+ à Cau).	1974-1979
1G22	Matrice cadastrale des propriétés bâties et non bâties (Cau à J).	1974-1979
1G23	Matrice cadastrale des propriétés bâties et non bâties (K à P).	1974-1979
1G24	Matrice cadastrale des propriétés bâties et non bâties (R à Z).	1974-1979
1G25	Matrice cadastrale des propriétés bâties et non bâties (+ à B, table des propriétaires).	1976-1983
1G26	Matrice cadastrale des propriétés bâties et non bâties (C à Labit).	1976-1983
1G27	Matrice cadastrale des propriétés bâties et non bâties (Labit à R).	1976-1983
1G28	Matrice cadastrale des propriétés bâties et non bâties (S à Z, comptes annulés de 1983).	1976-1983
1G29	Matrice cadastrale des propriétés bâties et non bâties (comptes annulés).	1975-1976

1G30	Matrice cadastrale des propriétés bâties et non bâties (comptes annulés).	1977
1G31	Matrice cadastrale des propriétés bâties et non bâties (comptes annulés).	1978
1G32	Matrice cadastrale des propriétés bâties et non bâties (comptes annulés).	1979
1G33	Matrice cadastrale des propriétés bâties et non bâties (comptes annulés).	1982
<i>Contributions</i>		
1G34	Impôts locaux : renseignements extraits du rôle général.	1942-1982
1G35	Perception des contributions foncières et autres taxes : copie de la matrice générale.	1957-1976
1G36	Perception des taxes foncières sur les propriétés bâties et d'enlèvement des ordures ménagères : copies de la matrice générale.	1977-1981
1G37	Perception des taxes foncières sur les propriétés bâties et non bâties : copies de la matrice générale.	1976-1979
1G38	Perception des taxes foncières sur les propriétés bâties et non bâties : copies de la matrice.	1980-1982
1G39	Perception de la taxe d'habitation et des taxes additionnelles incorporées : copies de la matrice.	1977-1982
1G40	Perception de la taxe professionnelle et de la taxe pour frais de Chambre de métiers : copies de la matrice.	1976-1982

Série H - Affaires militaires

Sous-Série 1H - Recrutement

- | | | |
|-----|---|-----------|
| 1H1 | Recensement des classes de 1930 à 1982 : tableaux de recensement et listes communales.
[Manquent les années 1941 à 1944] | 1930-1980 |
| | <i>Communicable en 2056</i> | |

Sous-Série 2H - Administration militaire

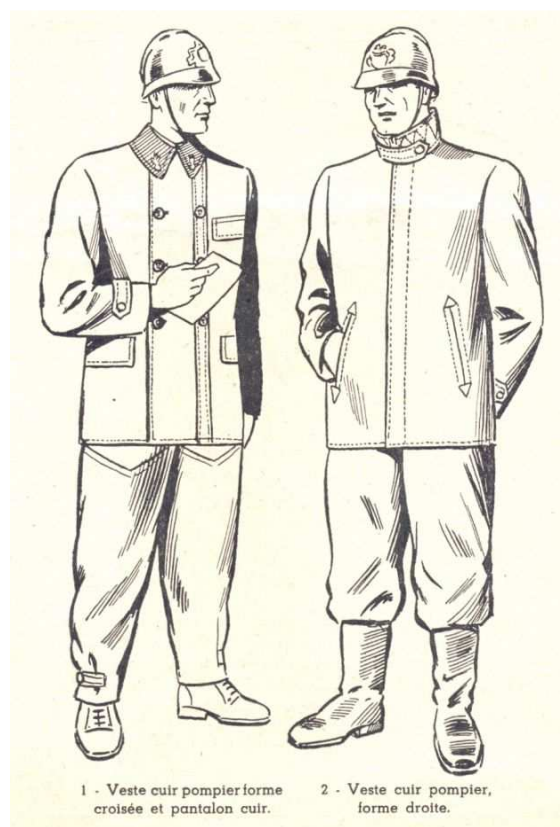
- | | | |
|-----|--|-----------|
| 2H1 | Etablissement du champ de tir du Cardonnet : procès-verbal de conférence mixte, croquis, régimes intérieurs et extérieurs. | 1950-1951 |
| 2H2 | Registre de recensement des chevaux, juments, mules et mulets. | 1933 |

Sous-Série 3H - Garde nationale et sapeurs-pompiers

- | | | |
|-----|---|-----------|
| 3H1 | Sapeurs-pompiers. - Création et fonctionnement du corps : délibérations du conseil municipal, arrêtés préfectoraux de nomination, rapports d'inspection, états des dépenses d'incendie et de secours (1951-1970). Acquisition de matériel : délibérations du conseil municipal, arrêtés préfectoraux, devis, marchés, demandes d'agrément, documentation (1947-1967). | 1947-1970 |
| 3H2 | Intervention des sapeurs-pompiers : bilans des activités, rapports d'intervention, fiches de renseignement. | 1958-1982 |

Sous-Série 4H - Mesures d'exception et faits de guerre

- | | | |
|-----|---|----|
| 4H1 | Comité National du Souvenir de Verdun : diplôme reçu par la commune en reconnaissance de sa participation au Mémorial de la bataille de Verdun. | SD |
|-----|---|----|



Publicités sur l'équipement des sapeurs-pompiers
3H1



Diplôme du Comité National du Souvenir de Verdun
4H1

4H2	Concessions militaires. - Attribution d'une concession perpétuelle aux soldats morts pour la France : état nominatif, arrêtés préfectoraux, délibération de la commission administrative du Bureau de bienfaisance (1921-1925). Transfert des corps de militaires à inhumér dans le cimetière : procès-verbaux d'inhumation, correspondance (1945).	1921-1945
-----	---	-----------

Série I - Police, Hygiène publique, Justice

Sous-Série 1I - Police locale

1I1	Organisation de la fête du 14 juillet et de la fête locale : programmes, contrats d'engagement, états des recettes et des dépenses, affiches, publicité des artistes.	1932-1973
1I2	Organisation de soirées et de séances de cinéma : correspondance.	1932-1937
1I3	Débits de boisson : registres des déclarations d'ouverture et de mutation.	1925-1983
1I4	Police du cimetière : règlements généraux, plan, délibération du conseil municipal.	1883-1921
1I5	Permis de chasser : registres des visas. (1931-1947, 1966-1980)	1931-1980

Sous-Série 5I - Hygiène publique et salubrité

5I1	Etablissement du règlement sanitaire municipal : arrêtés du maire, délibération du conseil municipal, instructions, correspondance.	1903-1904
-----	---	-----------

5I2	Démolition d'immeubles menaçant ruine : dossiers de travaux, dossier d'acquisition des immeubles, jugements du tribunal administratif.	1907-1969
	<i>Communicable en 2045</i>	
5I3	Vaccination : listes nominatives.	1950-1982
	<i>Communicable en 2033</i>	
5I4	Surveillance des tueries animales : arrêtés préfectoraux, arrêtés du maire, correspondance.	1905-1927

Série K - Elections et personnel

Sous-Série 1K - Elections

1K1	Liste électorale générale.	1953-1982
1K2	Elections européennes : procès-verbal des opérations électorales, liste de composition du bureau, liste des délégués et des assesseurs.	1979
1K3	Référendums : procès-verbaux des opérations électorales. <i>Constitution de la V^{ème} République (1958)</i> <i>Autodétermination de l'Algérie (1961)</i> <i>Ratification des accords d'Evian (1962)</i> <i>Election du président de la République au suffrage universel, création des régions et rénovation du Sénat (1969)</i> <i>Ratification du traité relatif à l'élargissement des Communautés européennes (1972)</i>	1958-1972
1K4	Elections présidentielles : procès-verbaux des opérations électorales, liste de composition du bureau, listes des délégués et des assesseurs.	1965-1981

1K5	Elections législatives : procès-verbaux des opérations électorales, liste de composition du bureau, listes des délégués et des assesseurs.	1956-1981
1K6	Elections sénatoriales : procès-verbaux de la désignation des délégués et suppléants, propagande.	1948-1980
1K7	Elections cantonales : procès-verbaux des opérations électorales, liste de composition du bureau, listes des délégués et des assesseurs.	1946-1982
1K8	Elections municipales : procès-verbaux des opérations électorales, procès-verbaux de l'installation du conseil municipal, liste de composition du bureau.	1953-1978
1K9	Elections au Conseil des prud'hommes : déclarations nominatives. <i>Communicable en 2040</i>	1979-1989
1K10	Elections à la Chambre d'agriculture de l'Hérault : procès-verbaux des opérations électorales, listes électorales.	1958-1979
1K11	Elections à la Chambre de métiers de l'Hérault : listes électorales.	1955-1980
1K12	Elections à la Chambre de commerce de Sète : listes électorales, procès-verbaux des opérations électorales, propagande.	1949-1976
1K13	Elections au tribunal de commerce de Sète : procès-verbaux des opérations électorales.	1947-1954
1K14	Elections aux tribunaux paritaires des baux ruraux : listes électorales, procès-verbaux des opérations électorales.	1947-1978
1K15	Elections des délégués à la sécurité minière : listes électorales, procès-verbaux des opérations électorales.	1964-1978

1K16	Elections des membres des conseils d'administration des organisme de sécurité sociale : procès-verbaux des opérations électorales.	1950-1962
------	--	-----------

1K17	Elections des membres du conseil d'administration de la Mutualité Sociale Agricole : procès-verbaux des opérations électorales.	1977
------	---	------

Sous-Série 2K - Personnel municipal

2K1	Etat de recensement des agents publics.	1947
-----	---	------

2K2	Organisation, recrutement, avancement et notation du personnel : schéma général, tableaux de classement indiciaire, tableaux d'avancement, fiches de notation, délibérations du conseil municipal.	1961-1982
-----	---	-----------

Communicable en 2033

2K3	Agents ayant quittés la mairie avant 1983 : dossiers individuels.	1954-1981
-----	---	-----------

Communicable en 2032

Sous-Série 3K - Protocole et distinctions honorifiques

3K1	Légion d'honneur, médaille militaire et récompense pour belles actions : certificat (1872), lettre demandant l'appui du conseil municipal dans une candidature à l'Ordre de la Légion d'Honneur (1913), liste des décorés domiciliés dans la commune au 1 ^{er} janvier 1938.	1872-1938
-----	---	-----------

Série L - Finances de la commune

Sous-Série 1L - Comptabilité

1L1	Budgets et comptes.	1939-1955
-----	---------------------	-----------

1L2	Budgets et comptes.	1956-1982
1L3	Comptes de gestion.	1899-1920
1L4	Livres de détail des recettes et des dépenses.	1940-1945
1L5	Registres de comptabilité.	1958-1966
1L6	Registres de comptabilité.	1967-1973
1L7	Registres de comptabilité.	1974-1982
1L8	Fiches de situation financière de la commune.	1971-1982

Sous-Série 2L - Revenus et charges de la commune

2L1	Perception des fermes communales : cahier des charges, procès-verbaux d'adjudication, traités de gré à gré, délibérations du conseil municipal, affiches. <i>Balayage des rues (1895-1972)</i> <i>Fourniture de pétrole pour l'éclairage public (1896-1904)</i> <i>Garrigues communales (1896-1929)</i> <i>Local de l'ancienne distillerie (1908-1934)</i> <i>Droit de place et de pesage public (1921)</i> <i>Local du Bureau de bienfaisance (1922-1957)</i> <i>Pompes funèbres (1935-1951)</i>	1895-1972
2L2	Emprunts communaux soldés : arrêtés préfectoraux, délibérations du conseil municipal, contrats, tableaux d'amortissement, cahier des charges.	1905-1943
2L3	Rémunération du personnel : déclarations annuelles des salaires, bordereaux de versement des cotisations URSSAF, IRCANTEC et CNRACL. <i>Communicable en 2033</i>	1961-1982

Département de l'Hérault.

Vu la circulaire du 21 Juin 1842. — Recueil des Actes administratifs
de la Préfecture N° 13, Année 1842.

ARRONDISSEMENT

de Montpellier

COMMUNE

de Loupian

PROCÈS-VERBAL D'ADJUDICATION

de la Ferme des Garrigues Communales

Ferme des Garrigues Calv

DURÉE DU BAIL.	TERME DU BAIL.	PRIX DU BAIL.	NOM de l'adjudicataire.	NATURE du contrat.
du 1 ^{er} janvier 1923 au 31 décembre 1925	31 décembre 1925	quatre cent cinq francs	M. Guiraud Notaire	cent cinquante vingt cinq centimes.

L'AN mil neuf cent *trois* et le *vingt quatre* Décembre
du mois de *Décembre*Nous, Maire de la commune de Loupian
assisté de M. A. Bénézech francis
Barbier Roux

Membres du Conseil municipal, désignés à cet effet par délibération du 4 *Nov* 1922, nous sommes rendus dans la salle des séances publiques de la Mairie, où étant et en présence de M. *Amighe*, Receveur municipal de la commune, nous avons déclaré que, d'après les publications et les affiches apposées à l'avance à la porte de la Mairie et dans les lieux les plus fréquentés par la population, tant dans la commune que dans les localités circonvoisines, ainsi qu'il appert des certificats délivrés par les Maires, il allait être procédé, sur une seule épreuve, à l'Adjudication de la Ferme des Garrigues Communales.

sur une première mise à prix de (1) *quatre cent francs*
*par an*et aux clauses et conditions énoncées au cahier des charges générales et particulières, approuvées par M. le Préfet, le 9 *Novembre 1922* été donné lecture.

(2)

Nous avons allumé un premier feu, pendant la durée duquel le sieur

Guiraud Notaire a fait une offre de *quatre cent cinq*
francs

(1) Si l'adjudication devait être faite pour plusieurs lots, on fixerait la première mise à prix de chaque lot.

(2) Jugés, cet acte de adjudication n'est pas verbal.

N° 3
Le présent acte sera enregistré dans les huit jours (Ord. du 11 Mars 1842). L'adjudication aura eu lieu, M. le Maire en fera l'inscription sur le répertoire des actes administratifs, sujets à la formalité de l'enregistrement. Mention de l'enregistrement sera également faite sur ce registre. (Loi du 22 Frimaire an VII, art. 50 et 51). Elle le sera sur l'expédition qui sera délivrée au Receveur municipal et qui devra être sur timbre de 1 fr. 50 c. (Décision du ministre des Finances du 30 avril 1846). La minute qui devra servir d'original sera visée pour timbre avant l'adjudication. L'original et une expédition seront adressés à la Sous-Préfecture dans les huit jours, au plus tard, qui suivront l'adjudication. On joindra à cet envoi : 1° le récépissé de versement du cautionnement dans la Caisse du Receveur municipal ou l'acte notarié portant consentement d'hypothèques, si le cautionnement est fourni en immeubles ; 2° les certificats des Maires constatant l'apposition des affiches ; 3° un exemplaire de l'affiche et du journal dans lequel aura été inséré l'avis de l'adjudication.

Si l'espace réservé pour recevoir les offres n'était pas suffisant, on ajouterait des feuilles intercalaires.

Procès-verbal d'adjudication de la ferme des garrigues communales (1922)

2L1

2L4	Rémunération du personnel : livres de paie.	1947-1981
	<i>Communicable en 2032</i>	

Série M - Bâtiments

Sous-Série 1M - Edifices publics

1M1	Evaluation et estimation des bâtiments communaux.	1960-1968
1M2	Exhaussement de la tour attenante à la mairie et acquisition d'une horloge : dossier de travaux.	1900-1902
1M3	Location du bureau de poste : baux, délibérations du conseil municipal, correspondance, plan.	1925-1935
1M4	Remplacement de l'horloge municipale : devis, mémoire, délibérations du conseil municipal, plan, correspondance.	1966-1967
1M5	Aménagement de l'ancienne cure en garages municipaux : traité de gré à gré, devis, mémoire, délibérations du conseil municipal, avis sur la demande de permis de construire, plan, correspondance.	1967-1969

Sous-Série 2M - Edifices du culte et cimetières

2M1	Agrandissement du cimetière : dossier des travaux, dossier d'acquisition du terrain.	1909-1911
-----	--	-----------

Sous-Série 4M - Edifices à usage d'établissements d'enseignement, de sciences et d'art

4M1	Groupe scolaire, construction : dossier de travaux, dossier d'inauguration (1904-1907) ; construction de classes supplémentaires : dossier de travaux (1931-1935) ; réparations pour faits de guerre : dossier de travaux (1945-1951) ; installation du chauffage central : dossier de travaux (1956-	1904-1965
-----	---	-----------

1958) ; construction de WC : dossier de travaux (1963-1965).

Sous-Série 5M - Edifices divers

5M1	Aménagement d'un terrain scolaire d'éducation physique et sportive : dossier d'acquisition des terrains. <i>Communicable en 2024</i>	1945-1948
5M2	Réalisation d'un complexe sportif : projet, avant-projet sommaire.	1971-1975
5M3	Aménagement du camping municipal : devis, plans, factures.	1966-1968

Série N - Biens communaux, Terres, Bois, Eaux

Sous-Série 1N - Biens communaux

1N1	Acquisition, cession et vente de biens communaux : actes notariés, procès-verbaux de reconnaissance et d'estimation, cahiers des charges, dossier d'enquête publique, arrêtés préfectoraux, délibérations du conseil municipal. <i>Communicable en 2059</i>	1935-1983
1N2	Location des garrigues communales : baux, délibérations du conseil municipal.	1942-1981
1N3	Intégration dans le domaine communal de la voirie des lotissements : actes notariés, promesses de cession, plans, dossiers d'enquête publique, arrêtés préfectoraux, arrêtés du maire, délibérations du conseil municipal. <i>Lotissement les Aires (1973-1986)</i> <i>Lotissement les Pradinelles (1977-1978)</i> <i>Lotissement les Verdiers (1979-1982)</i> <i>Communicable en 2062</i>	1973-1986

1N4	Aménagement du secteur des Aires, acquisition des terrains : actes notariés, dossier d'enquête publique, procès-verbaux d'estimation, arrêtés préfectoraux, délibérations du conseil municipal, plans.	1979-1982
-----	--	-----------

Communicable en 2058

Sous-Série 3N - Eaux

3N1	Projet de construction d'une fontaine électrique : plan, correspondance.	1902-1903
-----	--	-----------

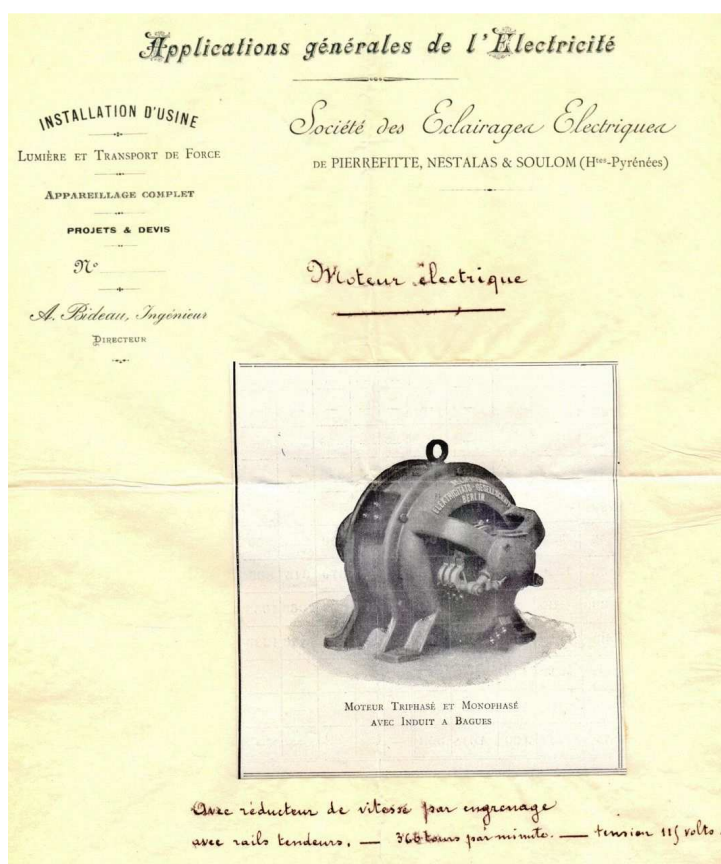
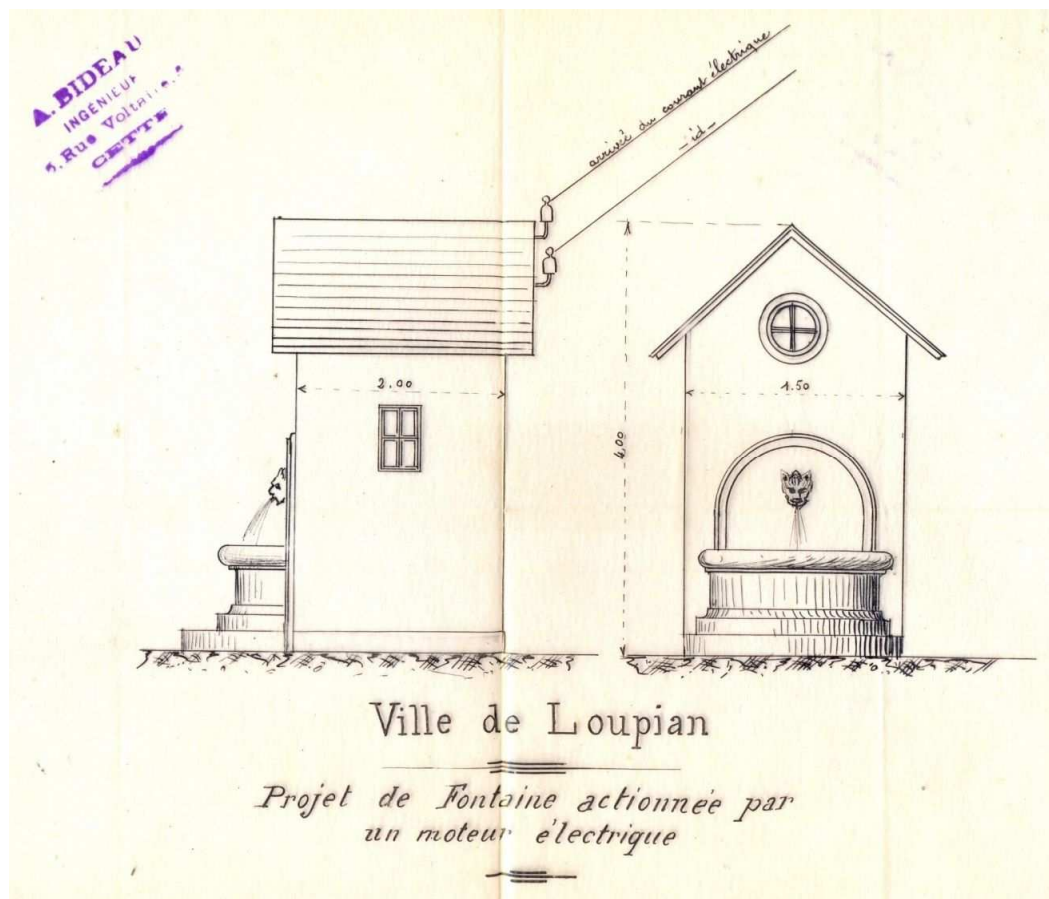
3N2	Ecoulement des eaux des fontaines de la place Saint-Bernard : dossier d'acquisition d'une parcelle.	1903
-----	---	------

3N3	Fonçage du puits artésien et fourniture d'une moto-pompe : devis, traités de gré à gré, délibération du conseil municipal, rapport, plans, coupes, documentation (1904, 1923-1935).	1904-1935
-----	---	-----------

3N4	Acquisition d'une hydro-pompe pour l'amélioration et l'élévation de la distribution d'eau : devis, marché, procès-verbal de réception.	1935-1936
-----	--	-----------

3N5	Projet de forage pour l'alimentation en eau potable : procès-verbal d'adjudication, cahier des charges, mémoire explicatif, bordereau des prix, plan, correspondance.	1936-1940
-----	---	-----------

3N6	Captage des eaux du puits de la Blanche pour l'alimentation en eau non potable : mémoire explicatif, rapport technique, plan, coupe et profil.	1947-1949
-----	--	-----------



Projet de construction d'une fontaine électrique (1902) 3N1

Sous-Série 4N - Propriétés et droits divers

4N1	Registre des concessions au cimetière. [Conservé dans les bureaux]	1886-1930
4N2	Concessions au cimetière : collection chronologique. <i>Communicable en 2020</i>	1941-1969
4N3	Registre des concessions au cimetière. [Conservé dans les bureaux] <i>Communicable en 2040</i>	1970-1989

Série O - Travaux publics, Voirie, Moyens de transport, Régime des eaux

Sous-Série 1O - Travaux publics et voirie en général

Voirie

1O1	Service vicinal : comptes des recettes et des dépenses.	1908-1919
1O2	Classement des voies communales : tableaux et cartes.	1964
1O3	Construction, aménagement et alignement des rues, places et chemins : dossiers d'aliénation des terrains, dossiers de travaux, projets, plans. <i>CVO n°4 (1893-1902, 1923)</i> <i>CVO n°6 (1897-1898)</i> <i>CR de Nègue Saumes (1914)</i> <i>CVIC n°58 (1924)</i> <i>CR de Belbézé (1933)</i> <i>Rue du Gafarot (1958-1961)</i> <i>Chemin Lou Garels (1966)</i> <i>Place de la Mairie (1967-1969)</i> <i>CR de Saint-Félix (1975-1978)</i> <i>CR du Moulin à eau et CR de la Faïtamale (1978-1981)</i> <i>Communicable en 2057</i>	1893-1981

104	Entretien et remise en état des rues, voies communales et chemins ruraux : dossiers de travaux.	1956-1976
105	Construction de la section Montpellier-Béziers de l'A9 : dossier d'enquête parcellaire d'acquisition des terrains, dossier de remise technique de rétablissement des communications, dossier de réparation des dégâts causés par la manifestation de juillet 1975.	1972-1975
Assainissement		
106	Entretien et aménagement du réseau d'assainissement : dossiers de travaux et dossier d'acquisition de terrains.	1947-1982
	<i>Construction de WC publics (1947-1955)</i> <i>Assainissement de l'Esplanade (1952-1956)</i> <i>Aménagement de l'égout d'eaux pluviales rue Jules Vallès et place Gabriel Péri (1966-1967)</i> <i>Raccordement du réseau d'eaux usées à la station de lagunage (1981-1982)</i> <i>Communicable en 2058</i>	
107	Assainissement de la commune (tranches 1 à 3, construction des stations d'épuration et de relèvement) : dossier de travaux.	1959-1968
108	Assainissement de la commune (tranches 1 à 3, construction des stations d'épuration et de relèvement) : dossier d'acquisition des terrains.	1966
	<i>Communicable en 2042</i>	
109	Assainissement de la commune (tranches 4 à 9) : dossiers de travaux.	1968-1982
1010	Fonctionnement de la station d'épuration : comptes rendus de visite.	1973-1986
1011	Syndicat intercommunal d'adduction d'eau des communes du Bas-Languedoc. - Schéma préliminaire à la rédaction d'un avant-projet d'alimentation en eau potable : mémoire explicatif, estimation des dépenses, rapports géologiques, plans.	1951-1952

Eclairage public

- | | | |
|------|---|-----------|
| 1012 | Eclairage public au gaz acétylène : dossier de travaux. | 1905-1906 |
| 1013 | Réfection de l'éclairage public : dossier de travaux. | 1969-1971 |

Gaz

- | | | |
|------|---|-----------|
| 1014 | Concession du transport de gaz, traversée de Loupian : arrêtés préfectoraux, plans des conduites. | 1973-1975 |
|------|---|-----------|

Sous-Série 20 - Moyens de transport et travaux divers

- | | | |
|-----|--|-----------|
| 201 | Construction d'un abri pour voyageurs : projet, dossier d'acquisition du terrain Guibal. | 1969-1970 |
|-----|--|-----------|

Communicable en 2046

- | | | |
|-----|---|-----------|
| 202 | Distribution d'énergie électrique, concession à la Société biterroise de Force et lumière : cahier des charges, avenants, relevés des canalisations, projet (1920-1935) ; consommation : déclarations annuelles (1936-1974). | 1920-1974 |
| 203 | Construction et modification de lignes électriques : dossier d'approbation des projets, autorisations, dossier d'établissement de servitudes. | 1922-1955 |
| 204 | Electrification des écarts et renforcement du réseau électrique : dossiers de travaux. | 1951-1983 |
| 205 | Télécommunications. - Etablissement du câble souterrain Toulouse-Avignon-Perpignan, traversée de Loupian : arrêté préfectoral d'autorisation, plans, correspondance (1933-1935). Etablissement du câble souterrain Capetang-Montpellier, traversée de Loupian : dossier d'enquête, convention de servitudes, plans. | 1981 |

2O6	Carrières. - Concession de Villeveyrac, exploitation de la lentille de Montplaisir : dossier d'autorisation, dossier d'abandon (1965-1982). Carrière de granulats calcaires de Cambelliés Sud, remise en exploitation : dossier d'autorisation (1973-1975).	1965-1982
-----	---	-----------

Sous-Série 3O - Navigation et régime des eaux

3O1	Syndicat Intercommunal du Nord du Bassin de Thau. - Aménagement du rivage du bassin de Thau, mise à franc-bord et concession d'exploitation d'un terre-plein : avant-projets, dossiers d'enquête, avis de la commission nautique locale.	1972-1980
-----	--	-----------

Série P - Cultes

Sous-Série 1P - Culte catholique

1P1	Fabrique de l'église paroissiale : budget, donation.	1902-1904
-----	--	-----------

Série Q - Assistance et prévoyance

Sous-Série 1Q - Bureaux de bienfaisance, secours d'urgence

1Q1	Administration générale du Bureau de bienfaisance : règlement, arrêtés préfectoraux de nomination des membres de la commission administrative.	1902-1937
1Q2	Registre des délibérations de la commission administrative du Bureau de bienfaisance puis Bureau d'aide sociale.	1940-1985
1Q3	Comptabilité du Bureau de bienfaisance puis Bureau d'aide sociale : budgets, comptes, situations financières. (1900-1921, 1938-1946, 1956-1981)	1900-1981

1Q4	Dons-et-legs : copies d'actes, délibérations de la commission administrative, correspondance.	1920-1930
-----	---	-----------

Legs Mas, veuve Malabert (1920-1923)

Legs Boudou (1930)

1Q5	Rémunération du personnel : déclarations annuelles de salaires, états relatifs aux traitements et salaires.	1971-1981
-----	---	-----------

Communicable en 2032

Sous-Série 5Q - Application des lois d'assistance et de prévoyance

5Q1	Retraites ouvrières et paysannes : listes nominatives des assurés.	1911
-----	--	------

5Q2	Soins médicaux aux réformés et mutilés de guerre : liste des bénéficiaires, carnet de bons médicaux, carnet de majoration d'enfants, cartes d'invalidité.	1923-1926
-----	---	-----------

5Q3	Accidents du travail en agriculture : registre des déclarations.	1963-1975
-----	--	-----------

Communicable en 2026

5Q4	Assistance médicale gratuite : statistiques, listes des indigents admis.	1946-1971
-----	--	-----------

Communicable en 2022

5Q5	Assistance médicale gratuite, assistance aux vieillards, aux infirmes et aux incurables, assistance à la famille : liste d'admission de la commission cantonale de Mèze.	1947-1956
-----	--	-----------

5Q6	Fusion des sociétés mutualistes et création de la Société mutuelle familiale de Loupian : procès-verbaux de réunion des conseils d'administration, délibérations des sociétés, statuts.	1966-1967
-----	---	-----------

OFFICE NATIONAL DES MUTILÉS ET RÉFORMÉS DE LA GUERRE.

CARTE D'INVALIDITÉ
N° **2872**
COMITÉ DÉPARTEMENTAL D. **HERAULT**

La présente carte est valable
du **10-7-1926** au **10-7-1928**

 POURCENTAGE D'INVALIDITÉ :
25 % à 45 %
Réduction de tarif :
50 %

Nom, prénoms : **Pierre Emile**
Adresse : **Loupian**
Profession : **Cultivateur**
Date et lieu de naissance : **13-5-1870**
Loupian (Hérault)
A **Montpellier**, le **10-7-1926**
P. Le Président
du Comité départemental des mutilés
et réformés de la guerre, **J. Jégou**
Le Titulaire, **Pierre Emile**

OFFICE NATIONAL DES MUTILÉS ET RÉFORMÉS DE LA GUERRE.

CARTE D'INVALIDITÉ
N° **4605**
COMITÉ DÉPARTEMENTAL D. **HERAULT**

La présente carte est valable
du **4-8-1928** au **4-8-1930**

 POURCENTAGE D'INVALIDITÉ :
50 % OU PLUS
Réduction de tarif
75 %

Nom, prénoms : **Culié Pierre**
Adresse : **Loupian**
Profession : **Cultivateur**
Date et lieu de naissance : **28-9-1873**
Lacaze (Tarn)
A **Montpellier**, le **9-8-1928**
P. Le Président
du Comité départemental des mutilés
et réformés de la guerre, **J. Jégou**
Le Titulaire, **Culié Pierre**

Cartes d'invalidité
5Q2

Texte de la pétition pour l'instruction
obligatoire, gratuite et laïque.
(19 juin 1872 - 19 juin 1904.)

Considérant que l'esprit a autant besoin de lumière que le corps a besoin d'aliments; que l'expérience a démontré que le niveau moral d'un peuple s'élève avec son degré d'instruction; que, sans un gouvernement républicain basé sur le suffrage universel, tous les citoyens doivent être mis à même de comprendre leurs devoirs et leurs droits;

les soussignés demandent l'instruction primaire obligatoire, gratuite et laïque, pour les deux sexes, dans toutes les écoles subventionnées par les communes, les départements et l'Etat :

obligatoire, sans le double intérêt de l'individu et de la Société, au nom de leur solidarité réciproque ;

gratuite, au nom de l'égalité et pour ôter tout prétexte au mauvais vouloir ;

laïque, parce que ce principe : l'instruction religieuse à l'Eglise et la science à l'école, est le seul qui protège efficacement la liberté de conscience -

Texte de la pétition pour l'instruction obligatoire, gratuite et laïque (1904)

1R2

Série R - Instruction publique, Sciences, Lettres et Arts

Sous-Série 1R - Instruction publique

1R1	Ecoles publiques, création et suppression de classes : délibérations du conseil municipal, correspondance (1978-1980) ; inspection : rapport de la commission scolaire, rapport du délégué de l'Education nationale (sd, 1960-1979) ; création de l'inspection médicale des écoles : règlement, délibération du conseil municipal (1924).	1924-1980
1R2	Fête de l'enseignement primaire : affichette, texte de la pétition pour l'instruction obligatoire, gratuite et laïque.	1904
1R3	Transports scolaires : contrat, délibération du conseil municipal, questionnaire renseigné.	1960

Sous-Série 3R - Sport et tourisme

3R1	Judo Club de Loupian : statuts, registre de comptes rendus d'assemblée, listes des adhérents.	1972-1975
3R2	Camping municipal, création et classement : règlement, fiches de renseignement, arrêtés préfectoraux, délibérations du conseil municipal, plans (1967-1981) ; nomination du gardien et du régisseur : contrats de travail, arrêtés du maire, délibérations du conseil municipal (1969-1979).	1967-1981

Série T - Urbanisme

Planification urbaine

T1	Plan d'urbanisme directeur du groupement urbain de Sète.	1962-1971
T2	Plan d'occupation des sols : dossier approuvé, dossiers d'étude.	1975-1980

T3	Création, modification et suppression de la zone d'aménagement différé, : arrêtés préfectoraux, délibérations du conseil municipal, plans, correspondance.	1963-1975
T4	Aménagement du lotissement le Bon Puits : projet, procès-verbaux de réception des travaux de voirie, d'assainissement et d'eau potable, délibérations du conseil municipal, plans, correspondance.	1973-1980
T5	Incorporation dans le domaine communal de la voirie du lotissement le Bon Puits : actes de ventes, dossier d'enquête publique, plans. <i>Communicable en 2056</i>	1979-1980
T6	Création d'une zone d'habitation au lieu-dit le Chapeau Rouge : note de présentation, étude diagnostique, plan.	1981-1982
<i>Autorisation d'occupation du sol</i>		
T7	Enregistrement des permis de construire : registre des déclarations (1894-1968), registres des demandes (1947-1976).	1894-1976
T8	Permis de construire.	1947-1957
T9	Certificats d'urbanisme.	1974-1982

VERSEMENTS CONTEMPORAINS

1W - Administration communale

1W1	Registre des délibérations du conseil municipal (22 janvier 1982-13 février 1989).	1982-1989
1W2	Registre des délibérations du conseil municipal (24 mars 1989-3 février 1992).	1989-1992
1W3	Registre des délibérations du conseil municipal (3 février 1992-21 mars 1994).	1992-1994
1W4	Registre des délibérations du conseil municipal (21 mars 1994-31 mai 1995).	1994-1995
1W5	Registre des délibérations du conseil municipal (24 juin 1995-28 mars 1997).	1995-1997
1W6	Registre des délibérations du conseil municipal (18 avril 1997-25 février 1998).	1997-1998
1W7	Registre des délibérations du conseil municipal (25 février 1998-14 janvier 1999).	1998-1999
1W8	Registre des délibérations du conseil municipal (14 janvier 1999-7 décembre 1999).	1999
1W9	Registre des délibérations du conseil municipal (27 décembre 1999-14 novembre 2000).	1999-2000
1W10	Registre des délibérations du conseil municipal (14 novembre 2000-31 mai 2001).	2000-2001
1W11	Registre des délibérations du conseil municipal (31 mai 2001-13 avril 2002).	2001-2002

1W12	Registre des délibérations du conseil municipal (13 avril 2002-4 mars 2004).	2002-2004
1W13	Registre des délibérations du conseil municipal (21 avril 2004-19 décembre 2005).	2004-2005
1W14	Registre des délibérations du conseil municipal (19 décembre 2005-10 septembre 2007).	2005-2007
1W15	Registre des comptes rendus du conseil municipal (1 ^{er} juin 1978-6 décembre 1984).	1978-1984
1W16	Registre des comptes rendus du conseil municipal (1 ^{er} janvier 1985-11 février 1989).	1985-1989
1W17	Registre des comptes rendus du conseil municipal (24 mars 1989-21 décembre 1990).	1989-1990
1W18	Registre des comptes rendus du conseil municipal (1 ^{er} février 1991-11 juin 1992).	1991-1992
1W19	Registre des comptes rendus du conseil municipal (29 juin 1992-24 juin 1993).	1992-1993
1W20	Registre des comptes rendus du conseil municipal (17 septembre 1993-29 juin 1994).	1993-1994
1W21	Registre des comptes rendus du conseil municipal (21 juillet 1994-18 mai 1995).	1994-1995
1W22	Registre des comptes rendus du conseil municipal (24 juin 1995-3 février 1997).	1995-1997
1W23	Registre des comptes rendus du conseil municipal (6 mars 1997-7 octobre 1998).	1997-1998

1W24	Registre des comptes rendus du conseil municipal (5 novembre 1998-15 avril 2000).	1998-2000
1W25	Registre des comptes rendus du conseil municipal (29 juin 2000-19 juillet 2001).	2000-2001
1W26	Registre des comptes rendus du conseil municipal (11 octobre 2001-9 novembre 2002).	2001-2002
1W27	Registre des comptes rendus du conseil municipal (9 décembre 2002-31 janvier 2004).	2002-2004
1W28	Registre des comptes rendus du conseil municipal (4 mars 2004-31 janvier 2005).	2004-2005
1W29	Registre des comptes rendus du conseil municipal (28 février 2005-24 février 2006).	2005-2006
1W30	Registre des comptes rendus du conseil municipal (24 février 2006-8 décembre 2006).	2006
1W31	Registre des arrêtés du maire (7 août 1985-4 mars 1992).	1985-1992
1W32	Registre des arrêtés du maire (4 mars 1992-3 juin 1996).	1992-1996
1W33	Registre des arrêtés du maire (4 juin 1996-20 février 1997).	1996-1997
1W34	Registre des arrêtés du maire (3 mars 1997-29 janvier 1998).	1997-1998
1W35	Registre des arrêtés du maire (31 janvier 1998-18 juillet 2000).	1998-2000

1W36	Registre des arrêtés du maire (18 juillet 2000-20 août 2002).	2000-2002
1W37	Registre des arrêtés du maire (3 septembre 2002-4 avril 2005).	2002-2005
1W38	Registre des décisions du maire (24 avril 1998-16 décembre 2007).	1998-2007
1W39	Commissions municipales : convocations, ordres du jour, comptes rendus de réunion.	1983-2000
1W40	Affaires municipales : comptes rendus de réunion.	2001-2006
1W41	Courrier au départ et à l'arrivée.	1988
1W42	Enregistrement du courrier au départ et à l'arrivée. [2 registres]	1993
1W43	Courrier au départ et à l'arrivée.	1993
1W44	Courrier au départ (du 1 ^{er} janvier au 31 juillet 1998).	1998
1W45	Courrier au départ (du 1 ^{er} août au 31 décembre 1998).	1998
1W46	Courrier à l'arrivée.	1998
1W47	Enregistrement du courrier au départ et à l'arrivée. [1 registre]	2003
1W48	Courrier au départ (du 1 ^{er} janvier au 30 avril 2003).	2003
1W49	Courrier au départ (du 1 ^{er} mai au 31 décembre 2003).	2003

1W50	Inventaire communal.	1988-1998
1W51	Cérémonies commémoratives et inaugurations : cartons d'invitations, correspondance.	1986-2006
1W52	Communication : comptes rendus de mandat, projets, photographies.	1983-1995
1W53	Communication : bulletins municipaux, déclaration de dépôt d'un périodique, compte rendu de réunion du comité de rédaction pour le premier numéro (1984), maquettes. [Echantillonnage]	1984-2003
1W54	Communication : revue de presse.	1996-2002
1W55	Parutions municipales en vue de promouvoir la commune et son patrimoine : dossiers préparatoires, livret d'accueil "Bienvenue à Loupian", guide touristique, livret-guide "Villa Loupian" notamment. [Contient des disquettes informatiques]	1999-2002

2W - Administration générale, état civil, élections

Administration générale

2W1	Recensement général de la population : feuilles récapitulatives, bordereaux de district, carnets de tournée de l'agent recenseur.	1990-1999
2W2	Recensement complémentaire de la population : feuilles récapitulatives.	2002-2004
2W3	Service national. - Recensement militaire des jeunes gens : listes nominatives.	1981-1998

Communicable en 2074

2W4	Police municipale : rapports d'intervention, tableaux statistiques des étrangers, registre de main courante (1989-1990).	1984-1992
	<i>Communicable en 2043</i>	
2W5	Chasse : registres de visas de permis de chasser (1981-1996), demandes de visa et de validation du permis de chasser (1996-1999).	1981-1999
2W6	Interventions du corps des sapeurs-pompiers de Loupian : comptes rendus de sortie de secours, fiches de renseignements.	1983-1992
2W7	Interventions du corps des sapeurs-pompiers de Loupian : comptes rendus de sortie de secours, fiches de renseignements.	1994-1999
	Agriculture	
2W8	Viticulture. - Déclarations de récolte et de stock de vin : registre des déclarations individuelles.	1983
2W9	Viticulture. - Déclarations de récolte et de stock de vin : registre des déclarations individuelles.	1984
2W10	Viticulture. - Déclarations de récolte et de stock de vin : registre des déclarations individuelles.	1985
2W11	Viticulture. - Déclarations de récolte et de stock de vin : registre des déclarations individuelles.	1986
2W12	Viticulture. - Déclarations de récolte et de stock de vin : registre des déclarations individuelles.	1987
2W13	Viticulture. - Déclarations de récolte et de stock de vin : registre des déclarations individuelles.	1988
2W14	Viticulture. - Déclarations de récolte et de stock de vin : registre des déclarations individuelles.	1989

2W15	Viticulture. - Déclarations de récolte et de stock de vin : registre des déclarations individuelles.	1990
2W16	Viticulture. - Déclarations de récolte et de stock de vin : registre des déclarations individuelles.	1991
2W17	Viticulture. - Déclarations de récolte et de stock de vin : registre des déclarations individuelles.	1992
2W18	Viticulture. - Déclarations de récolte et de stock de vin : registre des déclarations individuelles.	1993
2W19	Viticulture. - Déclarations de récolte et de stock de vin : registre des déclarations individuelles.	1994
2W20	Viticulture. - Déclarations de récolte et de stock de vin : registre des déclarations individuelles.	1995
2W21	Viticulture. - Déclarations de récolte et de stock de vin : registre des déclarations individuelles.	1996
2W22	Viticulture. - Déclarations de récolte et de stock de vin : registre des déclarations individuelles.	1997
2W23	Viticulture. - Déclarations de récolte et de stock de vin : relevés individuels.	1998-2000
2W24	Projet de Restructuration Intégrée du Vignoble et de l'Espace Rural (RIVER) : documents de travail, rapport final, étude de faisabilité de la dépollution de cave coopérative de vinification de Loupian, correspondance.	1990-1993
2W25	Calamités agricoles et catastrophes naturelles : déclarations de sinistres, circulaires et arrêtés préfectoraux, délibérations du conseil municipal, correspondance.	1984-1999

Etat civil

2W26	Registre des actes de naissance, mariage et décès. <i>Communicable en 2063</i>	1983-1987
2W27	Registre des actes de naissance, mariage et décès. <i>Communicable en 2068</i>	1988-1992
2W28	Certificats de vie commune. <i>Communicable en 2054</i>	1989-2003
2W29	Jugements de divorce. <i>Communicable en 2080</i>	1983-2004

Elections politiques

2W30	Listes électorales générales.	1985-2000
2W31	Liste électorale et tableaux rectificatifs.	2003-2005
2W32	Référendums portant sur le statut de la Nouvelle Calédonie (1988), sur le traité de Maastricht (1992), sur le quinquennat présidentiel (2000) et sur l'adoption du traité établissant une constitution européenne (2005) : procès-verbaux des opérations électorales, télégramme officiel, listes des délégués et assesseurs, listes d'émargement. [La liste d'émargement du référendum de 1988 est manquante] <i>Communicable en 2031</i>	1988-2005
2W33	Elections européennes : procès-verbaux des opérations électorales, listes des délégués et assesseurs, liste d'émargement. [La liste d'émargement du scrutin de 1984 est manquante] <i>Communicable en 2030</i>	1984-2004

2W34	Election présidentielle : procès-verbaux des opérations électorales, listes des délégués et assesseurs, listes d'émargement. [La liste d'émargement du scrutin de 1988 est manquante] <i>Communicable en 2028</i>	1988-2002
2W35	Elections législatives : procès-verbaux des opérations électorales, listes des délégués et assesseurs, listes d'émargement. [Les listes d'émargement des scrutins de 1988 et 2002 sont manquantes] <i>Communicable en 2028</i>	1986-2002
2W36	Elections sénatoriales : procès-verbaux des opérations électorales.	1989-1998
2W37	Elections régionales : procès-verbaux des opérations électorales, listes des délégués et assesseurs, listes d'émargement. [La liste d'émargement du scrutin de 1992 est manquante] <i>Communicable en 2030</i>	1986-2004
2W38	Elections cantonales : procès-verbaux des opérations électorales, listes des délégués et assesseurs, listes d'émargement. [La liste d'émargement du scrutin de 1985 est manquante] <i>Communicable en 2032</i>	1985-2001
2W39	Elections municipales : procès-verbaux des opérations électorales, listes des délégués et assesseurs, listes d'émargement, dossier de propagande. [La liste d'émargement du scrutin de 1983 est manquante] <i>Communicable en 2021</i>	1983-1995
Elections socioprofessionnelles		
2W40	Elections à la Chambre des métiers de l'Hérault : listes électorales.	1983-1992
2W41	Elections à la Chambre de Commerce et d'Industrie de Sète : listes électorales.	1991-1997

2W42	Elections à la Chambre d'agriculture de l'Hérault : procès-verbaux des opérations électorales, listes électorales.	1983-1995
2W43	Elections des membres des conseils d'administration des organismes de sécurité sociale : listes électorales, procès-verbaux des opérations électorales.	1983
2W44	Elections aux tribunaux paritaires des baux ruraux : listes des électeurs, procès-verbaux des opérations électorales.	1983-1995
2W45	Elections à la Mutualité Sociale Agricole : listes électorales, procès-verbaux des opérations électorales.	1984-1999
2W46	Elections au Centre régional de la propriété forestière du Languedoc-Roussillon : listes électorales.	1986-1998
2W47	Elections prud'homales : déclarations nominatives des employeurs, listes électorales.	1987-1997

3W - Personnel communal

Gestion des carrières

3W1	Notation : fiches individuelles. <i>Communicable en 2039</i>	1983-1988
3W2	Amicale du personnel communal : déclaration d'association, statuts, correspondance.	1985
3W3	Elections au conseil d'administration de la CNRACL : liste électorale.	2001
3W4	Projet de réorganisation du service administratif : organigramme, fiches de poste, tableaux des effectifs.	2003

3W5	Recrutement d'un responsable des services techniques : candidatures, tableaux comparatifs des candidats. <i>Communicable en 2056</i>	2005
3W6	Réunions hebdomadaires des services : comptes rendus. [Echantillonnage]	1998-2003
3W7	Relations avec l'association Profession Sport Animation Emplois 34 : conventions de mise à disposition de personnel.	2003-2005
3W8	Agents titulaires partis après 1982 : dossier individuel (A). [Agent né en 1928] <i>Communicable en 2055</i>	1968-2004
3W9	Agents titulaires partis après 1982 : dossiers individuels (C-L). [Agents nés entre 1945 et 1967] <i>Communicable en 2050</i>	1973-1999
3W10	Agents titulaires partis après 1982 : dossier individuel (S). [Agents nés entre 1954 et 1955] <i>Communicable en 2053</i>	1977-2002
3W11	Agents non titulaires : dossiers individuels. [Agents nés entre 1947 et 1988] <i>Communicable en 2057</i>	1989-2006
3W12	CES et CEC : dossiers individuels (A-Ca) [Agents nés entre 1953 et 1981] <i>Communicable en 2057</i>	1992-2006
3W13	CES et CEC : dossiers individuels (Ch-Co). [Agents nés entre 1944 et 1983] <i>Communicable en 2057</i>	1997-2006

3W14	CES et CEC : dossiers individuels (D-G). [Agents nés entre 1946 et 1986] <i>Communicable en 2057</i>	1990-2006
3W15	CES et CEC : dossiers individuels (H-Mal). [Agents nés entre 1947 et 1981] <i>Communicable en 2057</i>	1993-2006
3W16	CES et CEC : dossiers individuels (Man-N). [Agents nés entre 1935 et 1972] <i>Communicable en 2057</i>	1993-2006
3W17	CES et CEC : dossiers individuels (O-P). [Agents nés entre 1937 et 1984] <i>Communicable en 2057</i>	1990-2006
3W18	CES et CEC : dossiers individuels (R-T). [Agents nés entre 1947 et 1986] <i>Communicable en 2057</i>	1990-2006
3W19	Stages rémunérés : dossiers individuels, projets. <i>Communicable en 2054</i>	1998-2003
3W20	Recrutement dans le cadre des TUC : conventions, dossiers individuels des stagiaires, demandes d'admission au titre de la rémunération forfaitaire, états de mouvements des stagiaires. <i>Communicable en 2041</i>	1985-1990
3W21	Recrutement d'objecteurs de conscience : convention de mise à disposition d'appelés, décision d'affectation, correspondance. <i>Communicable en 2049</i>	1997-1998

3W22	Recrutement de Contrat Emploi Jeunes : conventions de développement d'activités pour l'emploi des jeunes, déclarations d'embauche, dossiers de recrutement. <i>Communicable en 2053</i>	1998-2002
3W23	Recrutement de CAE : dossiers individuels. <i>Communicable en 2058</i>	2005-2007
Rémunération		
3W24	Versement des cotisations sociales : déclarations annuelles des salaires et transfert des données sociales. <i>Communicable en 2054</i>	1983-2003
3W25	Livres de paie. <i>Communicable en 2043</i>	1982-1992
3W26	Bulletins de salaire. <i>Communicable en 2043</i>	1989-1992
3W27	Bulletins de salaire. <i>Communicable en 2047</i>	1993-1996
3W28	Bulletins de salaire. <i>Communicable en 2049</i>	1997-1998
3W29	Bulletins de salaire. <i>Communicable en 2051</i>	1999-2000
3W30	Bulletins de salaire. <i>Communicable en 2053</i>	2001-2002

3W31	Bulletins des indemnités des élus et des enseignants.	1991-2002
3W32	Etats annuels des dépenses de rémunération par agent.	1992-1996
	<i>Communicable en 2047</i>	

4W - Finances et comptabilité

Budgets et comptes

4W1	Budgets et comptes de la commune.	1983-1988
4W2	Budgets et comptes de la commune.	1989-1992
4W3	Budgets et comptes de la commune.	1993-1995
4W4	Budgets et comptes de la commune.	1996-1997
4W5	Budgets et comptes de la commune.	1998
4W6	Budgets et comptes de la commune.	1999
4W7	Budgets et comptes de la commune.	2000
4W8	Budgets et comptes de la commune.	2001
4W9	Budgets et comptes de la commune.	2002
4W10	Budgets et comptes de la commune.	2003
4W11	Budgets et comptes de la commune.	2004-2006

4W12	Documents préparatoires au budget. [Echantillonnage]	1983-1988
4W13	Documents préparatoires au budget. [Echantillonnage]	1993
4W14	Documents préparatoires au budget. [Echantillonnage]	1998
4W15	Documents préparatoires au budget.	2003
4W16	CCAS : budgets et comptes.	1993-2005
4W17	Service public d'assainissement et service de distribution d'eau potable : budgets et comptes.	1994-2001
4W18	Registre de comptabilité.	1983
4W19	Registre de comptabilité.	1984
4W20	Registre de comptabilité.	1985
4W21	Registre de comptabilité.	1986
4W22	Registre de comptabilité.	1987
4W23	Registre de comptabilité.	1988
4W24	Registre de comptabilité.	1989
4W25	Registre de comptabilité.	1990
4W26	Registre de comptabilité.	1991

4W27	Fiches comptables.	1992-1993
4W28	Fiches comptables.	1994-1995
4W29	Fiches comptables.	1996-1997
4W30	Analyses et fiches de situations financières de la commune.	1983-2001
4W31	Contrôle de la Chambre régionale des comptes : jugements.	1987-2001
Comptabilité		
4W32	Bordereaux de mandats et titres. [Echantillonnage]	1983-1993
4W33	Bordereaux de mandats et titres. [Echantillonnage]	1998
4W34	Bordereaux de mandats et titres. [Echantillonnage]	2003
4W35	Subventions versées à la commune : dossiers de demande par opérations.	1987-1999
4W36	Régies municipales : arrêtés de nomination des régisseurs, délibérations de création et de suppression des régies, correspondance avec le receveur municipal.	1989-2004
Impôts		
4W37	Fiscalité directe locale : renseignements extraits des rôles des impôts directs locaux, états de notification des taux d'imposition des quatre taxes directes locales, fiches analytiques.	1981-2006

4W38	Commission communale des impôts directs : listes des contribuables commissaires, listes des changements et observations relevés par la commission, correspondance.	1983-2000
4W39	Révision des évaluations cadastrales.	1991
4W40	Propriétés bâties et non bâties : récapitulation par nature ou catégorie de locaux et récapitulation par nature de culture ou de propriété.	1984-2005
4W41	Taxes foncières sur les propriétés bâties et non bâties : copies de la matrice.	1983-1985
4W42	Taxe d'habitation et taxes additionnelles incorporées : copies de la matrice.	1983-1985
4W43	Taxe d'habitation : document d'aide à la tournée.	1989
4W44	Perception de la taxe professionnelle, taxe pour frais de chambre de commerce et d'industrie, taxe pour frais de chambres de métiers, taxe spéciale d'équipement : copie de la matrice.	1993

5W - Biens communaux

Gestion des biens communaux

5W1	Acquisition, cession et échange de terrains communaux : actes notariés, promesses de vente, procès-verbaux de délimitation, plans d'arpentage, délibérations du conseil municipal, correspondance.	1983-1989
-----	--	-----------

Communicable en 2065

5W2	Acquisition, cession et échange de terrains communaux : actes notariés, promesses de vente, procès-verbaux de délimitation, plans d'arpentage, délibérations du conseil municipal, correspondance.	1990-1992
	<i>Communicable en 2068</i>	
5W3	Acquisition, cession et échange de terrains communaux : actes notariés, promesses de vente, procès-verbaux de délimitation, plans d'arpentage, délibérations du conseil municipal, correspondance.	1993
	<i>Communicable en 2069</i>	
5W4	Acquisition, cession et échange de terrains communaux : actes notariés, promesses de vente, procès-verbaux de délimitation, plans d'arpentage, délibérations du conseil municipal, correspondance.	1994
	<i>Communicable en 2070</i>	
5W5	Acquisition, cession et échange de terrains communaux : actes notariés.	1995-2006
	<i>Communicable en 2082</i>	
5W6	Immeubles menaçant ruines cédés à la commune : délibérations du conseil municipal, actes notariés, dossier de contentieux, correspondance.	1983-2002
	<i>Communicable en 2078</i>	
5W7	Location de l'immeuble du SINBT "Le Clos des Verdiers" et mise à disposition des locaux à des associations : comptes rendus de réunions, bail de location, règlements d'occupation, correspondance.	1983-1984
	Travaux sur les bâtiments communaux	
5W8	Construction d'un complexe sportif : dossiers de travaux.	1970-1987

5W9	Construction d'un atelier-relais : dossier de cession de l'ancienne gare par le département de l'Hérault à la commune (1977-1990), projets d'aménagement de l'ancienne gare en atelier-relais, dossier d'appel d'offres, dossier de travaux, contrat de location du bâtiment communal.	1977-1993
5W10	Travaux d'économie d'énergie dans les bâtiments communaux : rapport de diagnostic thermique, correspondance.	1982-1986
5W11	Terrains de tennis. - Aménagement : projet, dossier de marché (1983-1986). Réfection : correspondance avec la société Jeanjean relative aux malfaçons du chantier initial, demandes de subventions (1993-1995).	1983-1995
5W12	Construction d'un entrepôt communal : dossier de travaux.	1986-1989
5W13	Aménagements et réfection aux écoles : notices explicatives, plans, devis, demandes de subventions, factures, correspondance. <i>Aménagement de salles de classes (1983)</i> <i>Aménagement des sanitaires et du dortoir de l'école maternelle (1997-1999)</i> <i>Aménagement d'une cinquième salle de classe à l'école élémentaire (1999-2001)</i>	1983-2001
5W14	Construction d'un restaurant scolaire : dossier de travaux.	1983-1986
5W15	Réfection de la toiture du bâtiment principal de l'école : dossier de travaux.	1986-1991
5W16	Extension du groupe scolaire, création d'une salle de classe : dossier de travaux.	1988
5W17	Réfection de la cour des écoles primaire et maternelle : dossier de travaux..	1993-1995
5W18	Aménagements et réfection des églises Sainte-Cécile et Saint-Hippolyte : projets, dossiers de demande de subventions.	1988-1998

5W19	Parc archéologique Sainte-Cécile, aménagement des vestiges archéologiques et création d'un jardin public : dossier de travaux, demandes de subventions.	1988-1997
5W20	Projets d'aménagement et de restauration de bâtiments : demandes de subventions. <i>Réfection des remparts médiévaux (1989-1991)</i> <i>Restauration de la statue de la Marianne (1990)</i> <i>Création d'une bibliothèque (1991)</i>	1989-1991
5W21	Projet d'aménagement de la salle des rencontres : dossier de présentation, demande de subventions.	1990-1991
5W22	Projet d'extension du camping municipal : DCE, dossier de demande de subventions.	1991-1994
5W23	Aménagements de l'hôtel de ville : dossiers de travaux. <i>Projet de rénovation (1983-1985)</i> <i>Réfection de la mairie (1988-1997)</i> <i>Aménagement de la salle du conseil municipal (1990-1993)</i> <i>Création d'une médiathèque au RDC de la mairie, projet abandonné (1995-1997)</i>	1983-1997
5W24	Aménagement de l'hôtel de ville et traitement des terrasses attenantes : dossier de travaux.	1995-1997
5W25	Projet de réalisation d'un centre socio-culturel : comptes rendus de réunion du groupe de travail, vœux des associations, dossier de concours de maîtrise d'oeuvre.	1998-1999
5W26	Construction d'un centre socio-culturel : dossier de marché de maîtrise d'oeuvre, APS, APD, dossier d'appel d'offres.	1999-2002
5W27	Construction d'un centre socio-culturel : plans, règlement de la consultation, pièces techniques du marché.	2000
5W28	Construction d'un centre socio-culturel : dossiers de marché.	2001

5W29	Construction d'un centre socio-culturel : dossier de demande de subventions, plan général de coordination et de protection de la santé, dossier de contrôle technique, contrat de fourniture d'énergie, correspondance.	1999-2003
5W30	Construction d'un centre socio-culturel : décomptes définitifs, dossier d'organisation de l'inauguration.	2002-2004
5W31	Projet d'aménagement de l'ancienne salle polyvalente : dossier de maîtrise d'oeuvre, APS, dossier de permis de construire, dossier CSPS et de contrôle technique du bâtiment, dossier de demande de subventions.	2003-2004
5W32	Aménagement de l'ancienne salle polyvalente en salles de classe et d'animations : DCE, dossiers de marché, comptes rendus de réunion de chantier. [Dossier incomplet, notamment les décomptes définitifs]	2004
5W33	Projet de construction de la caserne des pompiers : dossiers de consultation de maîtrise d'oeuvre, comptes rendus de réunion, correspondance avec le SDIS, dossier d'acquisition des terrains. <i>Communicable en 2076</i>	1997-2000
5W34	Construction de la caserne des pompiers : APD, DCE, étude géotechnique, dossier de demande de subventions auprès du SDIS, dossier de maîtrise d'oeuvre, dossier d'appel d'offres.	1998-2001
5W35	Construction de la caserne des pompiers : dossiers de marché, comptes rendus de réunion de chantier.	1999-2000
5W36	Construction de la caserne des pompiers : décomptes définitifs, dossier de coordination et de protection de la santé.	1998-2001
5W37	Construction de la caserne des pompiers : correspondance, dossier d'organisation de l'inauguration.	1999-2004
5W38	Construction de la caserne des pompiers : DOE.	2001

5W39	Projet d'aménagement du 1er étage de la mairie : plans, devis.	2004
Mise en valeur et gestion du site archéologique des Prés-Bas		
5W40	Sauvegarde et mise en valeur de la villa gallo-romaine notamment à travers l'action de l'association Archéofactory : statuts de l'association, délibérations du conseil municipal, comptes rendus de réunions, études et projets, programmes d'animation, plaquettes, coupures de presse, photographies, affiche, plans, notes, correspondance.	1985-1990
<i>Communicable en 2041</i>		
5W41	Financement des campagnes de fouilles, de la restauration de la villa et de la construction du bâtiment de protection : tableaux récapitulatifs des aides et subventions, dossiers de demandes de subventions, fiches comptables.	1987-2001
5W42	Réalisation de travaux archéologiques préalables, déposition de la mosaïque par l'association Archéofactory : délibérations du conseil municipal, études préliminaires, dossier de marché négocié, dossier de suivi des travaux, convention de développement culturel avec l'Etat, correspondance.	1988
5W43	Acquisition des terrains Barrescut jouxtant la villa gallo-romaine : dossiers de demandes de subventions.	1989-1995
5W44	Restauration des mosaïques, première tranche (traitement des pavements) : DCE, dossier de marché.	1991-1992
5W45	Restauration des mosaïques, première tranche (traitement des pavements) : dossiers de suivi financier et de suivi opérationnel.	1990-1995
5W46	Restauration des mosaïques, deuxième tranche (traitement des lacunes) : dossier de travaux.	1995-1999
5W47	Restauration des vestiges et repose des mosaïques : convention de maîtrise d'ouvrage déléguée, projet de DCE, correspondance.	1997-1998

5W48	Restauration des vestiges et repose des mosaïques, attribution des marchés et suivi des travaux : dossiers d'appels d'offres, comptes rendus de réunions de chantier, correspondance.	1998-2000
5W49	Financement de la construction du bâtiment d'accueil et de la mise en valeur touristique : dossiers de demandes de subventions, fiches comptables.	1996-2001
5W50	Construction du bâtiment de protection des mosaïques et des bâtiments d'accueil, conception des travaux : dossier de demande d'aide financière à la CEE, dossier de marché de maîtrise d'oeuvre et avenant, correspondance.	1996-1998
5W51	Construction du bâtiment de protection des mosaïques et des bâtiments d'accueil : dossiers d'appels d'offres.	1998
5W52	Construction du bâtiment de protection des mosaïques et des bâtiments d'accueil : dossier de marché de travaux des lots 2b et 7.	1998-1999
5W53	Construction du bâtiment de protection des mosaïques et des bâtiments d'accueil : dossier de marché de travaux du lot 8.	1998-1999
5W54	Construction du bâtiment de protection des mosaïques et des bâtiments d'accueil, exécution et suivi des travaux : convention de contrôle technique, rapports de visites, procès-verbaux de réception définitive, décomptes généraux et définitifs, correspondance.	1998-2002
5W55	Desserte du site, aménagement de voirie et de réseaux divers : dossier de travaux.	1997-2000
5W56	Fabrication d'objets pour la muséographie : dossier de marché, procès-verbal de réception.	1998-2000

5W57	Gestion de la villa gallo-romaine, exploitation économique et touristique : délibérations du conseil municipal, arrêtés et décisions du maire, comptes rendus de réunions, dossiers de manifestations, conventions, études et projets, invitations, programmes, notes de service, articles de presse, correspondance.	2000-2003
------	---	-----------

6W - Voirie et réseaux divers

Voirie routière

6W1	Intégration de VRD dans le domaine public communal : notices explicatives, plans, registres d'enquête publique, correspondance. <i>Lotissement le Caylis (1991-1992)</i> <i>Chemin d'accès à la propriété Saborit (1993)</i> <i>Lotissement les Pommettes (1993-1994)</i>	1991-1994
6W2	Déclassement d'une portion de voie communale en vue d'une cession à un particulier : dossier d'enquête publique.	1991
6W3	Projet d'acquisition de voiries en vue de la création d'une esplanade : délibérations du conseil municipal, plans, promesses de vente, correspondance.	1983-1985
6W4	Réfection de voiries suite à dégâts d'orages : dossiers de travaux.	1982-1985
6W5	Elargissement de l'A9 (tronçon Saint-Jean-de-Védas/Loupian) : dossier d'enquête publique.	1988-1989
6W6	Aménagement du carrefour RN113/CD158 : plans, correspondance.	1988-1989
6W7	Aménagement de l'espace vert des Pradinelles : demandes de subventions, factures.	1988-1989
6W8	Réfection de la voirie communale (programme 1992) : dossier de travaux.	1992

6W9	Desserte des mas conchylicoles, réfection des voies : plans d'alignement, APD, DCE, dossier de marché.	1991-1994
6W10	Aménagement de diverses voies communales : DCE.	1994
6W11	Aménagement des chemins ruraux n° 80 et 82 : APS, dossier de demande de subventions, correspondance.	1996-1999
6W12	Aménagement de l'entrée sud du village : dossier de travaux.	1996-1998
6W13	Aménagement du carrefour de la Croix de la mission : projets, comptes rendus de réunion de chantier, correspondance.	1997-1998
6W14	Réhabilitation des VRD de desserte de la zone conchylicole de Loupian : projet de convention de mandat pour l'étude et la réalisation avec le Conseil général de l'Hérault, étude préliminaire, comptes rendus de réunion, correspondance.	1999-2004
Etang de Thau		
6W15	Projet de délimitation du domaine public maritime de la commune de Loupian : plans topographiques, état parcellaire, correspondance.	1988-1991
6W16	Projet d'aménagement du port de Loupian (zone conchylicole) : APS, comptes rendus de réunion, études et rapports, articles de presse, correspondance avec les acteurs concernés (conchyliculteurs, syndicats intercommunaux, syndicat du port de Loupian, Conseil général de l'Hérault).	1988-1997
6W17	Projet d'aménagement de l'espace littoral de la commune : questionnaires adressés aux conchyliculteurs, correspondance avec les différents acteurs institutionnels concernés.	1989-1993
6W18	"Schéma d'aménagement de l'espace littoral de la commune de Loupian" réalisé par le BCEOM.	1990-1991

6W19	Elaboration du Schéma de Mise en Valeur de la Mer du bassin de Thau et de sa façade maritime : dossier d'études préalables, comptes rendus de réunion des commissions. [Par le Service Maritime et de Navigation du Languedoc Roussillon, Préfecture]	1989-1992
6W20	Approbation du Schéma de Mise en Valeur de la Mer du bassin de Thau et de sa façade maritime : rapport de présentation et documents cartographiques. [Par le Service Maritime et de Navigation du Languedoc Roussillon, Préfecture]	1995
6W21	Aménagement du site conchylicole de Loupian : APS, dossier d'enquête publique, projet établi par le Conseil général de l'Hérault, comptes rendus de réunion, correspondance.	1996-1999
6W22	Relations avec l'Association pour la Gestion de l'Etang et de son Environnement (APOGEE) : convocations et comptes rendus de réunion, rapports et études "contrat de baie", correspondance.	1998-2004
Réseaux divers		
6W23	Renforcement du réseau de distribution électrique (programmes 1982 à 1987) : dossiers de travaux.	1981-1990
6W24	Renforcement du réseau électrique (programmes 1992 à 1995) : conventions de mandats de maîtrise d'ouvrage avec le SMEEDH, APS, demandes de subventions, devis, factures, participations du FACE, correspondance.	1991-1996
6W25	Travaux exécutés par EDF : avis d'exécution, certificats de conformité, correspondance.	1980-1999
6W26	Renforcement du réseau électrique. - Projet de création d'une ligne électrique Balaruc-Mèze, Mèze-Pézenas : dossier d'enquête publique, projet d'exécution. Construction du poste de transformation Loupian-Belbézé : dossier d'acquisition des parcelles par EDF, dossier de permis de construire, correspondance.	1995-2000

6W27	Aménagement du réseau téléphonique : projets, photographies, plans, correspondance.	1984-1996
------	---	-----------

7W - Assainissement, hygiène et santé

7W1	Exploitation de carrières : arrêtés d'autorisation, conventions, plans, dossier d'acquisition de parcelles par la commune suite à la cessation d'activités, correspondance.	1978-1998
-----	---	-----------

Communicable en 2074

7W2	Projet d'aménagement d'une décharge contrôlée au lieu-dit de Cambelliés : études hydrogéologiques, APS, demandes de subventions, correspondance.	1989-1993
-----	--	-----------

7W3	Participation de la commune à l'élaboration d'un plan d'environnement : délibération du conseil municipal, "Plan d'action environnement", correspondance.	1991-1992
-----	---	-----------

Eau potable et assainissement

7W4	Projet d'étude hydraulique du bassin versant aboutissant au ruisseau-fossé du "Bourbou" : proposition du BCEOM, demande de subventions, correspondance.	1990-1991
-----	---	-----------

7W5	Etude diagnostique du réseau d'assainissement des villes de Mèze et Loupian : rapports intermédiaire et final.	1990-1991
-----	--	-----------

7W6	Evacuation des eaux pluviales de la place Gabriel Péri et de la rue des Horts : dossier de travaux.	1991-1992
-----	---	-----------

7W7	Création d'un réseau pluvial pour lutter contre les inondations : APD, DCE établis par la DDAF.	1994
-----	---	------

7W8	Réalisation des ouvrages de collecte des eaux pluviales, création d'un bassin de rétention : dossier de travaux.	1992-1997
-----	--	-----------

7W9	Réalisation des ouvrages de collecte des eaux pluviales, travaux de couverture du canal : dossier de travaux.	1996-1997
7W10	Réalisation des ouvrages de collecte des eaux pluviales, travaux de couverture du canal : dossier de contentieux. <i>Communicable en 2074</i>	1997-1998
7W11	Desserte des mas conchylicoles, assainissement des eaux usées et alimentation en eau potable : APD, DCE.	1993
7W12	Desserte des mas conchylicoles, assainissement des eaux usées et alimentation en eau potable : plans de récolement des réseaux.	1994
7W13	Desserte des mas conchylicoles, assainissement des eaux usées et alimentation en eau potable : dossiers de travaux.	1993-1995
7W14	Desserte des mas conchylicoles, assainissement des eaux usées et alimentation en eau potable : correspondance avec la Préfecture de l'Hérault, les conchyliculteurs et le syndicat du port de Loupian.	1993-1997
7W15	Extension de la station de lagunage de Mèze-Loupian : APS. [Projet mené par le SINBT]	1993
7W16	Station de lagunage de Mèze-Loupian, curage, déshydratation et épandage des boues : dossier de marché. [Projet mené par le SINBT]	1994
7W17	Extension de la station de lagunage de Mèze-Loupian : dossier d'enquête publique, dossier d'appel d'offres, photographies, plans, correspondance. [Projet mené par le SINBT]	1995-1996
7W18	Assainissement pluvial, aménagement pour le recouvrement du fossé Est du village : rapport final de l'étude hydraulique établi par la Société d'Ingénierie Eau et Environnement.	2003

7W19	Projet de création d'un réseau pluvial dans la traversée du village : dossier de déclaration établi par la SIEE.	2004
------	--	------

8W - Action sociale

8W1	Fonctionnement du BAS puis CCAS : délibérations de la commission administrative concernant la location de locaux appartenant au BAS (1981-1987), comptes rendus de réunion du conseil d'administration (1995-2001).	1981-2001
-----	---	-----------

8W2	Aide aux familles des grévistes loupianais de l'usine Lafarge-Réfractaires à Frontignan : délibérations de la commission administrative du BAS, correspondance.	1985
-----	---	------

8W3	Suppression des permanences de la Mutualité Sociale Agricole : correspondance.	1998-1999
-----	--	-----------

8W4	Projet de chantier-école Patrimoine pour la réinsertion : avant-projet, comptes rendus de réunion, correspondance.	1999-2000
-----	--	-----------

8W5	Chômage : listes des demandeurs d'emploi, fiches statistiques.	1983-2006
-----	--	-----------

Communicable en 2057

8W6	Attribution du RMI : listings mensuels des bénéficiaires (1992-2001), dossiers individuels (1993, 1998). [Seules les années 1993 et 1998 ont été conservées à titre d'échantillonnage]	1992-2001
-----	---	-----------

Communicable en 2052

9W - Enseignement, sport, loisirs et culture

Enseignement

9W1	Fonctionnement des écoles maternelle et primaire : comptes rendus de réunion du conseil d'école, rapports de visite de l'inspection académique, projets d'école, procès-verbaux des élections des représentants des parents d'élèves, procès-verbal de visite de la commission sécurité (1994), correspondance.	1983-1997
9W2	Fonctionnement de la cantine scolaire : règlements, comptes rendus de réunion et rapports de fonctionnement, enquête sur la fréquentation, arrêtés de nomination du régisseur de recettes.	1985-2002
9W3	Fonctionnement du CLAE et centre de loisirs "les Loupianoux" : règlement intérieur.	2002

Culture, loisirs et sports

9W4	Gestion et fonctionnement du camping municipal : règlement intérieur, arrêté de nomination du régisseur de recettes, contrats de gardiennage, tableaux statistiques sur la fréquentation, cahiers de réclamations, livre d'or, correspondance.	1980-1998
9W5	Fonctionnement du tennis club municipal : règlements, arrêtés de nomination du régisseur de recettes, registre des adhésions, correspondance.	1985-1988
9W6	Concours des villes et villages fleuris de France : fiches d'inscription, listes des candidats et des lauréats, correspondance.	1985-2001
9W7	Relations avec les associations communales : statuts, correspondance.	1985-2003
9W8	Fonctionnement du Comité des fêtes : statuts, compositions du bureau, comptes rendus de réunion.	1989-1997

9W9	Organisation de festivités : comptes rendus de réunions, programmes, contrats d'engagement, correspondance.	1981-2002
9W10	Association pour la mise en valeur du patrimoine loupianais : programmes des manifestations, documents préparatoires des expositions, photographies.	1981-1983
9W11	Mise en valeur touristique et culturelle de la commune : études et projets, programmes et bilans, articles de presse, plans, correspondance.	1989-1995
9W12	Animation culturelle : dossiers d'organisation des manifestations.	1997-2003
9W13	Organisation de la foire languedocienne : programmes, conventions de prestation de services passées avec la Charte intercommunale du Pays de la Vigne et des Etangs, demandes de subventions, comptes rendus de réunion, listes des exposants, dossiers de presse, bilans, correspondance.	1998-2004

10W – Urbanisme

Planification urbaine

10W1	Révision du plan d'occupation des sols (POS) : projets, comptes rendus de réunion du groupe de travail, correspondance, dossier présenté (1988), procédure d'application anticipée pour certaines zones (1989-1995).	1982-1995
10W2	Révision du plan d'occupation des sols : plans.	1987-1988
10W3	Projet de révision du plan d'occupation des sols : convocations et comptes rendus de réunion du groupe de travail, dossier de consultation, registre de concertation, correspondance.	1994-1995
10W4	Révision du plan d'occupation des sols : délibérations du conseil municipal, avis, dossier annulé (mars 1996), dossier présenté (octobre 1996).	1996

10W5	Révision du plan d'occupation des sols : dossier d'enquête publique.	1996-1997
10W6	Révision du plan d'occupation des sols : dossier approuvé.	1997
10W7	Modification du plan d'occupation des sols : dossier préparatoire, dossier d'enquête publique.	1998-1999
10W8	Plan d'occupation des sols, affaire opposant la commune à M. Barnes : dossier de contentieux.	1997-2001
	<i>Communicable en 2077</i>	

Opérations d'aménagement

10W9	Création de lotissements privés : dossiers d'agrément, projets, dossiers de demande d'autorisation de lotir, plans, correspondance. <i>Le Belvédère Les Pommettes Les Romarines Le Clos du Thym Les Genêts Le Marina</i>	1981-1997
10W10	Création du lotissement le Caylis : demande d'autorisation de lotir, plans.	1989-1991
10W11	Projet de création d'un hameau touristique les "Bastides de Loupian" : note de présentation, plans, dossier de demande de permis de construire, correspondance.	1990-1992
10W12	Création du lotissement le Clos des amandiers : dossier d'agrément annulé (1995), dossier de demande d'autorisation de lotir.	1995-1997
10W13	Projet d'aménagement de la zone artisanale : plans, études, comptes rendus de réunion, correspondance.	1985

Contentieux d'urbanisme

10W14	Affaire commune contre Perez/Valette/Arenas : dossier de contentieux. <i>Communicable en 2065</i>	1987-1989
10W15	Affaire commune contre Bove : dossier de contentieux. <i>Communicable en 2071</i>	1992-1995
10W16	Affaire commune contre Dupont : dossier de contentieux. <i>Communicable en 2072</i>	1992-1996
10W17	Affaire commune contre Chabert : dossier de contentieux. <i>Communicable en 2073</i>	1994-1997
10W18	Affaire commune contre Copello : dossier de contentieux. <i>Communicable en 2076</i>	1994-2000
10W19	Affaire commune contre SARL CIMO : dossier de contentieux. <i>Communicable en 2074</i>	1996-1998
10W20	Constructions illicites et infractions d'urbanisme : rapports d'infractions, dossiers de contentieux, correspondance. [contient des photographies] <i>Affaire Scultore (1975-1982)</i> <i>Affaire R.Asensio (1980-1985)</i> <i>Affaire Laval (1981-1982)</i> <i>Affaire Lardat (1981-1983)</i> <i>Affaire Carvat (1982-1983)</i> <i>Affaire Persil (1982-1985)</i> <i>Affaire Pèpe-Aribaud (1984-1986)</i> <i>Affaire Aymeric (1984-1987)</i> <i>Affaire Curbillie (1984-1987)</i> <i>Affaire Primaut (1984-1987)</i> <i>Affaire Vallat (1984-1987)</i> <i>Affaire A. Asensio (1985-1988)</i> <i>Affaire Lautredou (1988)</i> <i>Affaire Vatuone (1988-1989)</i> <i>Affaire Velasco (1988-1991)</i>	1975-1997

Affaire Maurin (1989-1997)
Affaire Vidal (1990)
Affaire Do Couto (1990-1991)
Affaire Torres (1991-1992)
Affaire Oya (1990-1994)
Affaire Deltour (1993-1994)
Affaire Lopez (1993-1994)
Affaire Maliges (1993-1994)
Affaire Rueda (1993-1994)
Affaire Servielle (1993-1994)
Affaire Ballestero (1994)
Affaire Debar (1994)
Affaire François (1994)
Affaire Liponi (1994)
Affaire Puget (1994)

Communicable en 2073

10W21	Constructions illicites et infractions d'urbanisme : rapports d'infractions, dossiers de contentieux, correspondance. [contient des photographies]	1996-2004
-------	--	-----------

Affaire Migairou (1996-2002)
Affaire Marceaux (1996-2003)
Affaire Py-Farroux (1997)
Affaire François (1998-2000)
Affaire Rouaix (1999)
Affaire Herrera (2000)
Affaire Severac (2001)
Affaire Rueda (2001)
Affaire Dominique (2001)
Affaire Richon (2001)
Affaire Bermond (2001)
Affaire Caunes/Arcella (2001)
Affaire Las Peirieidas (2001-2002)
Affaire Kerboal/Delagrangue (2002)
Affaire Serveille (2002)
Affaire Willemer (2002)
Affaire Azais (2002-2003)
Affaire Valero (2002-2003)
Affaire Delmas (2004)

Communicable en 2080

Autorisations d'urbanisme

10W22	Registre des arrêtés du maire en matière d'urbanisme (10 septembre 1997-27 janvier 2000).	1997-2000
-------	---	-----------

10W23	Commission d'urbanisme : avis du maire.	1986-1987
10W24	DIA. <i>Communicable en 2040</i>	1982-1989
10W25	DIA. <i>Communicable en 2048</i>	1990-1997
10W26	DIA. <i>Communicable en 2050</i>	1998-1999
10W27	DIA. <i>Communicable en 2052</i>	2000-2001
10W28	DIA. <i>Communicable en 2055</i>	2003-2004
10W29	Certificats d'urbanisme.	1983-2004
10W30	Registres des permis de construire, des déclarations de travaux et des certificats d'urbanisme.	1971-2001
10W31	Permis de construire et déclarations de travaux (Adam-Allie).	1963-2005
10W32	Permis de construire et déclarations de travaux (Almagro-Aquila).	1963-2005
10W33	Permis de construire et déclarations de travaux (Arcella-Armani).	1963-2005
10W34	Permis de construire et déclarations de travaux (Armengaud-Armilhon).	1963-2005

10W35	Permis de construire et déclarations de travaux (Arnal-Ascension).	1963-2005
10W36	Permis de construire et déclarations de travaux (Asensio-Assie).	1963-2005
10W37	Permis de construire et déclarations de travaux (Astier-Aymeric).	1963-2005
10W38	Permis de construire et déclarations de travaux (Azaïs-Baltzli).	1963-2005
10W39	Permis de construire et déclarations de travaux (Bancilhon-Barescut).	1963-2005
10W40	Permis de construire et déclarations de travaux (Barnes-Bazille).	1963-2005
10W41	Permis de construire et déclarations de travaux (Beaujard Berdeguer).	1963-2005-
10W42	Permis de construire et déclarations de travaux (Berge-Bessis).	1963-2005
10W43	Permis de construire et déclarations de travaux (Beziat-Bilquet).	1963-2005
10W44	Permis de construire et déclarations de travaux (Bisou-Blanquet).	1963-2005
10W45	Permis de construire et déclarations de travaux (Blin-Bonami).	1963-2005
10W46	Permis de construire et déclarations de travaux (Bonneaux-Bouisset).	1963-2005
10W47	Permis de construire et déclarations de travaux (Boulais-Bouygues).	1963-2005
10W48	Permis de construire et déclarations de travaux (Bove-Brunel).	1963-2005
10W49	Permis de construire et déclarations de travaux (Bruyere-Calvet).	1963-2005
10W50	Permis de construire et déclarations de travaux (Cambon-Cans).	1963-2005

10W51	Permis de construire et déclarations de travaux (Cappetta-Caron).	1963-2005
10W52	Permis de construire et déclarations de travaux (Carreras-Cauvet)	1963-2005
10W53	Permis de construire et déclarations de travaux (Cavalier-Cessy).	1963-2005
10W54	Permis de construire et déclarations de travaux (Chabbert-Chanuc)	1963-2005
10W55	Permis de construire et déclarations de travaux (Chaouat-Chauve).	1963-2005
10W56	Permis de construire et déclarations de travaux (Chemardin-Combes).	1963-2005
10W57	Permis de construire et déclarations de travaux (Commune).	1967-1989
10W58	Permis de construire et déclarations de travaux (Commune).	1990-1998
10W59	Permis de construire et déclarations de travaux (Commune).	1999-2001
10W60	Permis de construire et déclarations de travaux (Commune).	2003
10W61	Permis de construire et déclarations de travaux (Coppello-Cousseau).	1963-2005
10W62	Permis de construire et déclarations de travaux (Creissel-Curta).	1963-2005
10W63	Permis de construire et déclarations de travaux (Daffati-Dejeux).	1963-2005
10W64	Permis de construire et déclarations de travaux (De la Garrigues-Delbar).	1963-2005
10W65	Permis de construire et déclarations de travaux (Delieuze-Demier)	1963-2005
10W66	Permis de construire et déclarations de travaux (De Nardin-Di Giovanni).	1963-2005

10W67	Permis de construire et déclarations de travaux (Di Mario-Dolques).	1963-2005
10W68	Permis de construire et déclarations de travaux (Dondey-Dubourg).	1963-2005
10W69	Permis de construire et déclarations de travaux (Duconte-Duverge)	1963-2005
10W70	Permis de construire et déclarations de travaux (Edf-Falconnet).	1963-2005
10W71	Permis de construire et déclarations de travaux (Farenc-Fauconnier).	1963-2005
10W72	Permis de construire et déclarations de travaux (FDI Habitat-Femenia).	1963-2005
10W73	Permis de construire et déclarations de travaux (Ferlito-Fertelle).	1963-2005
10W74	Permis de construire et déclarations de travaux (Filippi-Fortin).	1963-2005
10W75	Permis de construire et déclarations de travaux (Fouque-Fusto).	1963-2005
10W76	Permis de construire et déclarations de travaux (Gabriel-Gallay).	1963-2005
10W77	Permis de construire et déclarations de travaux (Galtier-Garcia).	1963-2005
10W78	Permis de construire et déclarations de travaux (Garrido-Gaveau).	1963-2005
10W79	Permis de construire et déclarations de travaux (Gelineau-Giovannetti).	1963-2005
10W80	Permis de construire et déclarations de travaux (Girard-Gizard).	1963-2005
10W81	Permis de construire et déclarations de travaux (Glanclaude-Gomez).	1963-2005
10W82	Permis de construire et déclarations de travaux (Gosse-Groupama).	1963-2005

10W83	Permis de construire et déclarations de travaux (Guaveia-Halet).	1963-2005
10W84	Permis de construire et déclarations de travaux (Hannotin- Herviou).	1963-2005
10W85	Permis de construire et déclarations de travaux (Higouninc-Jacquot).	1963-2005
10W86	Permis de construire et déclarations de travaux (Jayne-Jourdan).	1963-2005
10W87	Permis de construire et déclarations de travaux (Jovani-Laffite).	1963-2005
10W88	Permis de construire et déclarations de travaux (Lallemand-Lautrec).	1963-2005
10W89	Permis de construire et déclarations de travaux (Laux-Leech).	1963-2005
10W90	Permis de construire et déclarations de travaux (Le Gat-Levy).	1963-2005
10W91	Permis de construire et déclarations de travaux (Lidier-Lopez).	1963-2005
10W92	Permis de construire et déclarations de travaux (Lorenzo-Loux).	1963-2005
10W93	Permis de construire et déclarations de travaux (Maggi-Mandagot).	1963-2005
10W94	Permis de construire et déclarations de travaux (Marcel-Marlin).	1963-2005
10W95	Permis de construire et déclarations de travaux (Marques-Marty).	1963-2005
10W96	Permis de construire et déclarations de travaux (Mas-Matos).	1963-2005
10W97	Permis de construire et déclarations de travaux (Maurice-Mazzolli).	1963-2005
10W98	Permis de construire et déclarations de travaux (Medaille- Migairou).	1963-2005

10W99	Permis de construire et déclarations de travaux (Miladinovic-Millan).	1963-2005
10W100	Permis de construire et déclarations de travaux (Minaro-Minarro).	1963-2005
10W101	Permis de construire et déclarations de travaux (Missichini-Molla).	1963-2005
10W102	Permis de construire et déclarations de travaux (Mondou-Montillet).	1963-2005
10W103	Permis de construire et déclarations de travaux (Morel-Musitelli)	1963-2005
10W104	Permis de construire et déclarations de travaux (Nallet-Nivert).	1963-2005
10W105	Permis de construire et déclarations de travaux (Nobis-Osvald).	1963-2005
10W106	Permis de construire et déclarations de travaux (Ounougha-Pauner)	1963-2005
10W107	Permis de construire et déclarations de travaux (Peccolo-Perez).	1963-2005
10W108	Permis de construire et déclarations de travaux (Perot-Plachez).	1963-2005
10W109	Permis de construire et déclarations de travaux (Podevin-Portillo).	1963-2005
10W110	Permis de construire et déclarations de travaux (Pougault-Pouzouls).	1963-2005
10W111	Permis de construire et déclarations de travaux (Prablanc-Pradie)	1963-2005
10W112	Permis de construire et déclarations de travaux (Presbytère-Prove).	1963-2005
10W113	Permis de construire et déclarations de travaux (Prunac-Py).	1963-2005
10W114	Permis de construire et déclarations de travaux (Quentin-Recouly)	1963-2005

10W115	Permis de construire et déclarations de travaux (Regus-Riner).	1963-2005
10W116	Permis de construire et déclarations de travaux (Ripet-Rodriguez).	1963-2005
10W117	Permis de construire et déclarations de travaux (Roegiers-Rouanet).	1963-2005
10W118	Permis de construire et déclarations de travaux (Roumilhac-Roux).	1963-2005
10W119	Permis de construire et déclarations de travaux (Rouzier-Rouziere).	1963-2005
10W120	Permis de construire et déclarations de travaux (Rouzieres-Royer).	1963-2005
10W121	Permis de construire et déclarations de travaux (Rubio-Ruiz).	1963-2005
10W122	Permis de construire et déclarations de travaux (Ruopoli-Sacaze).	1963-2005
10W123	Permis de construire et déclarations de travaux (Saez-Sanchez).	1963-2005
10W124	Permis de construire et déclarations de travaux (Sanz-Scea).	1963-2005
10W125	Permis de construire et déclarations de travaux (Schliefer-SCI Emago).	1963-2005
10W126	Permis de construire et déclarations de travaux (SCI Mas de Loupian-SCI Pozel).	1963-2005
10W127	Permis de construire et déclarations de travaux (SCI Tatoo/Navyfrance). [Comprend un dossier de contentieux]	1987-2007
<i>Communicable en 2083</i>		
10W128	Permis de construire et déclarations de travaux (SCI les Viviers de Thau-Serveille).	1963-2005

10W129	Permis de construire et déclarations de travaux (Seul-Simon).	1963-2005
10W130	Permis de construire et déclarations de travaux SINBT-Szulzyngier).	1963-2005
10W131	Permis de construire et déclarations de travaux (Tabanou-Teston).	1963-2005
10W132	Permis de construire et déclarations de travaux (Teyssier-Tire).	1963-2005
10W133	Permis de construire et déclarations de travaux (Tordjman-Trichard).	1963-2005
10W134	Permis de construire et déclarations de travaux (Trouche-Valera).	1963-2005
10W135	Permis de construire et déclarations de travaux (Valette-Vatuone).	1963-2005
10W136	Permis de construire et déclarations de travaux (Vicens-Vieules).	1963-2005
10W137	Permis de construire et déclarations de travaux (Vaysse-Veyrac).	1963-2005
10W138	Permis de construire et déclarations de travaux (Vigier-Violette).	1963-2005
10W139	Permis de construire et déclarations de travaux (Vitale-Zwiler).	1963-2005

11W - Structures intercommunales dont la commune est membre

11W1	Syndicat intercommunal d'aménagement du ruisseau du Pallas : statuts, délibérations du conseil municipal, arrêté préfectoral de dissolution du syndicat, projets, comptes rendus de réunion, budgets et comptes, correspondance.	1964-2001
11W2	Association de développement et d'aménagement du Pays de la Vigne et des Etangs. - Fonctionnement de la Charte intercommunale Vigne et Etangs : statuts, délibérations du conseil municipal. Fonctionnement de la commission Patrimoine : projets, comptes rendus de réunion, correspondance.	1985-2001

11W3	SIVU pour la mise en valeur de la Voie Domitienne : projets de statuts et de plans de financement, comptes rendus de réunion, correspondance.	1992
11W4	SIVU de collecte et de traitement des déchets conchyliques et mytilicoles (DECOMY) : statuts, comptes rendus de réunion du conseil syndical, études et rapports, correspondance.	1992-2005
11W5	Opposition au déclassement de l'étang de Thau et transformation du Syndicat mixte de traitement des déchets conchyliques et mytilicoles (SM DECOMY) en Syndicat mixte du bassin de Thau (SMBT) : études et projets, contrat qualité de la lagune de Thau, protocole d'accord, délibération du conseil municipal, articles de presse, correspondance.	2003-2004
11W6	Transformation du Syndicat intercommunal du nord du bassin de Thau (SINBT) en Communauté de communes du nord du bassin de Thau (CCNBT) : comptes rendus de réunion, études, articles de presse, délibérations du conseil municipal, arrêtés préfectoraux, correspondance.	2000-2002
11W7	CCNBT. - Fonctionnement du service patrimoine et gestion de la villa gallo-romaine : comptes rendus de réunions, pièces à l'appui, rapports d'activités, budgets et comptes, CD-Rom de l'inventaire du mobilier religieux de la commune, correspondance.	2001-2006
11W8	Projet de fusion avec la Communauté d'agglomération de Montpellier : délibérations du conseil municipal, délibérations de la Communauté d'agglomération, arrêté préfectoral, étude financière, compte rendu d'un conseil communautaire privé, tracts, articles de presse, correspondance.	2005

12W - PIC Equal Forum Loupiana

12W1	Mise en place du projet et des partenariats : études, projets, conventions de partenariat, plan de financement, dossier de candidature, correspondance.	2001-2002
------	---	-----------

12W2	Réalisation du projet, coordination et gestion administrative : plan de travail, comptes rendus de réunions, conventions, bilan qualitatif et quantitatif, rapports et tableaux d'évaluation, lettres de missions, correspondance.	2002
12W3	Réalisation du projet, coordination et gestion administrative : dossiers de réunions du DGS, conventions, correspondance.	2002
12W4	Réalisation du projet, coordination et gestion administrative : plan de travail, comptes rendus de réunions, conventions, bilan qualitatif et quantitatif, rapports et tableaux d'évaluation, lettres de missions, correspondance.	2003
12W5	Réalisation du projet, coordination et gestion administrative : plan de travail, comptes rendus de réunions, conventions, bilan qualitatif et quantitatif, rapports et tableaux d'évaluation, lettres de missions, correspondance.	2004-2005
12W6	Evaluation du projet à travers une enquête : questionnaires individuels, listes des personnes interrogées.	2003
	<i>Communicable en 2054</i>	
12W7	Capitalisation et diffusion de l'expérience : études, projets, comptes rendus de réunions, correspondance.	2003-2005
12W8	Financement du projet : dossiers de demandes d'aides publiques.	2002-2004
12W9	Gestion financière du projet : délibérations du conseil municipal, conventions, bilans, budgets, états comptables, correspondance.	2002-2005
12W10	Animation du territoire et formation des acteurs locaux : études, comptes rendus de réunions, conventions d'animation, fiches-projets, tableaux d'évaluation, listes des participants, correspondance.	2002-2003

Communicable en 2054

12W11	Animation du territoire et formation des acteurs locaux : études, comptes rendus de réunions, conventions d'animation, fiches-projets, tableaux d'évaluation, correspondance.	2004-2005
12W12	Réhabilitation de la maison Cimo en Maison du Patrimoine par un chantier-école : projets, délibérations, comptes rendus de réunions, plans, correspondance.	2003-2005
12W13	Suivi des bénéficiaires : comptes rendus de réunions, listes des stagiaires et des projets individuels, correspondance.	2002-2005
	<i>Communicable en 2056</i>	
12W14	Actions transnationales : projets, budgets, comptes rendus de réunions, programmes des visites et des voyages, correspondance.	2002-2005
12W15	Communication et sensibilisation de la population : comptes rendus de réunions, plan de communication, dossier de presse, dossiers préparatoires, plaquettes et affiches, correspondance.	2002-2005

13W - Administration communale

13W1	Registre des comptes rendus du conseil municipal (8 décembre 2006-28 septembre 2007).	2006-2007
13W2	Registre des comptes rendus du conseil municipal (28 septembre 2007-15 septembre 2008).	2007-2008
13W3	Registre des comptes rendus du conseil municipal (15 septembre 2008-25 juin 2009).	2008-2009
13W4	Registre des comptes rendus du conseil municipal (20 octobre 2009-11 mai 2010).	2009-2010
13W5	Registre des arrêtés du maire (5 avril 2005-1er février 2006).	2005-2006

13W6	Registre des arrêtés du maire (13 février 2006-13 juillet 2007).	2006-2007
13W7	Réunions hebdomadaires des services : comptes rendus, pièces à l'appui (octobre 2003-décembre 2004).	2003-2004
13W8	Réunions hebdomadaires des services : comptes rendus, pièces à l'appui (janvier-août 2005).	2005
13W9	Réunions hebdomadaires des services : comptes rendus, pièces à l'appui (septembre 2005-juillet 2007).	2005-2007
13W10	Réunions hebdomadaires des services : comptes rendus, pièces à l'appui (avril 2007-mars 2008).	2007-2008
13W11	Réunions hebdomadaires des services : comptes rendus, pièces à l'appui (avril 2008-août 2009).	2008-2009
13W12	Courrier au départ (du 1er janvier au 30 juin 2008). [Echantillonnage des années se terminant en 3 et 8]	2008
13W13	Courrier au départ (du 1er juillet au 31 décembre 2008). [Echantillonnage des années se terminant en 3 et 8]	2008
13W14	Courrier du maire avec les députés et sénateurs de la circonscription.	1997-2005
13W15	Courrier du maire (septembre 2006-mai 2007).	2006-2007
13W16	Courrier du maire (juin 2007-février 2008).	2007-2008
13W17	Messages des élus adressés au personnel.	2000-2008
13W18	Dossiers du maire relatifs à l'école, au CCAS, aux sapeurs-pompiers, au patrimoine et aux finances de la commune.	1994-2002

13W19	Registre de suggestion des habitants de la commune.	1990-2009
13W20	Communication : revue de presse.	2000-2002
13W21	Affichage public. : registre des documents destinés à l'affichage sur le tableau officiel de la mairie (1989-2003), documents affichés au public par la mairie (2005-2009).	1989-2009
13W22	Panneaux publicitaires, gestion des implantations : rapport de constatation d'implantation illicite et rapport de contravention, correspondance.	1996-2002
13W23	Economie. - Affaires commerciales : correspondance avec les commerçants et les entrepreneurs de la commune (1969-1996) ; distributeur de billet, implantation : pétition des habitants, correspondance (2007-2008).	1969-2008
13W24	Assurances communales : dossier de marché.	2007-2010
13W25	Sinistres divers : dossiers de suivi.	1972-2009

Communicable en 2060

14W - Administration générale, état civil, élections

Administration générale

14W1	Recensement général de la population : carnet de tournée de l'agent recenseur.	2005
14W2	Service national, recensement des jeunes gens : listes nominatives.	1999-2008
<i>Communicable en 2084</i>		
14W3	Journée d'Appel et de Préparation à la Défense, organisation de la manifestation dans la commune : protocole d'accord, compte rendu de réunion, programme, article de presse.	2007

14W4	Chasse : registres de visas de permis de chasser (1996-1997), demandes de visa et de validation du permis de chasser (1999-2000), arrêtés de nominations des gardes-chasses particuliers (1961-1993), correspondance (1993-1997).	1961-1993
14W5	Agriculture et viticulture : certificats d'inculture, correspondance avec la cave des vigneron de Montagnac, déclarations de récolte et de stock de vin.	1987-2004
14W6	Sapeurs-pompiers, départementalisation de la caserne de Loupian : convention relative aux transferts de compétences, de personnels et de biens, comptes rendus de réunion, correspondance.	2000-2006
14W7	Sapeurs-pompiers, contentieux avec l'architecte de la caserne pour malfaçons et désordres : ordonnance du tribunal administratif, correspondance.	2004-2007
	<i>Communicable en 2083</i>	

Elections

14W8	Elections européennes : procès-verbaux des opérations électorales, listes des délégués et assesseurs, listes d'émargement, télégrammes officiels.	2009
	<i>Communicable en 2060</i>	
14W9	Elections présidentielles : procès-verbaux des opérations électorales, listes des délégués et assesseurs, listes d'émargement, télégrammes officiels.	2007
	<i>Communicable en 2058</i>	
14W10	Elections législatives : procès-verbaux des opérations électorales, listes des délégués et assesseurs, listes d'émargement, télégrammes officiels.	2007
	<i>Communicable en 2058</i>	
14W11	Elections sénatoriales : procès-verbal des opérations électorales.	2007

14W12	Elections régionales : procès-verbaux des opérations électorales, listes des délégués et assesseurs, télégrammes officiels.	2010
14W13	Elections cantonales : procès-verbaux des opérations électorales, listes des délégués et assesseurs, listes d'émargement, télégrammes officiels. <i>Communicable en 2059</i>	2008
14W14	Elections municipales : procès-verbaux des opérations électorales, listes des délégués et assesseurs, listes d'émargement, télégrammes officiels. <i>Communicable en 2059</i>	2001-2008
14W15	Elections à la chambre d'agriculture de l'Hérault (2007) et élections prud'homales (2008) : listes électorales.	2007-2008
14W16	Jury d'assises, désignation annuelle des jurés de la commune : correspondance entre la préfecture, la cour d'appel de Montpellier, la commune et les jurés d'assises désignés. <i>Communicable en 2060</i>	1973-2009

15W - Personnel communal

Gestion des carrières

15W1	Notation : fiches individuelles. <i>Communicable en 2054</i>	1989-2003
15W2	Elections au conseil d'administration de la CNRACL : listes électorales, procès-verbaux des opérations électorales.	1977-1996

15W3	Recrutement d'un responsable de la médiathèque intégrée au futur collège, d'un adjoint administratif et d'un agent pour le CCAS : candidatures, tableaux comparatifs des candidats, correspondance. <i>Communicable en 2060</i>	2005-2009
15W4	Personnel, gestion des postes, des carrières et des conflits entre agents : statistiques d'absentéisme, comptes rendus de réunions, rapports, correspondance.	1987-2011
15W5	Agents titulaires partis après 2005 : dossiers individuels (Agu-Ben). [Agents nés entre 1953 et 1979] <i>Communicable en 2062</i>	1996-2011
15W6	Agents titulaires partis après 2005 : dossiers individuels (Gar-Lau). [Agents nés entre 1950 et 1978] <i>Communicable en 2059</i>	1986-2008
15W7	Agents titulaires partis après 2005 : dossiers individuels (Lee-Mon). [Agents nés entre 1948 et 1949] <i>Communicable en 2061</i>	1979-2010
15W8	Agents titulaires partis après 2005 : dossiers individuels (Rou-Ser). [Agents nés entre 1949 et 1960] <i>Communicable en 2059</i>	1979-2008
15W9	Agents non titulaires : dossiers individuels. [Agents nés entre 1956 et 1991] <i>Communicable en 2061</i>	2005-2010
15W10	CAE : dossiers individuels (Arj-Dau). [Agents nés entre 1962 et 1993] <i>Communicable en 2062</i>	2006-2011

15W11	CAE : dossiers individuels (Dav-Lef). [Agents nés entre 1945 et 1986] <i>Communicable en 2062</i>	2007-2011
15W12	CAE : dossiers individuels (Mar-Qui). [Agents nés entre 1957 et 1992] <i>Communicable en 2063</i>	2007-2012
15W13	CAE : dossiers individuels (Rob-Voi). [Agents nés entre 1969 et 1988] <i>Communicable en 2062</i>	2006-2011
15W14	CEJ : dossiers individuels. [Agents nés entre 1972 et 1980] <i>Communicable en 2058</i>	1999-2007
15W15	CES et CEC : dossier individuel. [Agent né en 1969] <i>Communicable en 2057</i>	1997-2006
Rémunération		
15W16	Bulletins de salaire. <i>Communicable en 2054</i>	2003
15W17	Bulletins de salaire. <i>Communicable en 2055</i>	2004
15W18	Bulletins de salaire. <i>Communicable en 2056</i>	2005
15W19	Bulletins de salaire. <i>Communicable en 2057</i>	2006

15W20	Bulletins de salaire. <i>Communicable en 2058</i>	2007
15W21	Bulletins de salaire. <i>Communicable en 2059</i>	2008
15W22	Bulletins de salaire. <i>Communicable en 2060</i>	2009
15W23	Bulletins de salaire. <i>Communicable en 2061</i>	2010
15W24	Bulletins des indemnités des élus.	2003-2010

16W - Finances et comptabilité

Budgets et comptes

16W1	Budgets et comptes de la commune.	2007
16W2	Budgets et comptes de la commune.	2008
16W3	Budgets et comptes de la commune.	2009
16W4	Documents préparatoires au budget. [Echantillonnage des années se terminant en 3 et 8]	2008

Impôts

16W5	Fiscalité directe locale : renseignements extraits des rôles des impôts directs locaux, états de notification des taux d'imposition des quatre taxes directes locales, fiches analytiques.	2007-2009
------	--	-----------

Comptabilité

16W6	Bordereaux de mandats et titres. [Echantillonnage des années se terminant en 3 et 8]	2008
16W7	Etude financière de la commune (par Dexia).	2000-2005

17W - Biens communaux

Gestion des biens communaux

17W1	Acquisition, cession et échange de terrains et de biens immobiliers : actes notariés, procès-verbaux de délimitation, plans d'arpentage, délibérations du conseil municipal, correspondance. <i>Propriétaires : Albernhé, Armengaud, association syndicale du lotissement Les Pommettes, Bermond, Boujol, Bove, Captier, D'Albenas, Deltour, Garcia, Gély, Lafarge, Lapara, Liponi, Privat, Rouzier, société Aluminium Pechiney, société civile immobilière du Golfe, Soubils, SINBT, Torres, Vidal.</i> <i>Communicable en 2079</i>	1989-2003
17W2	Acquisition, cession et échange de terrains et de biens immobiliers : actes notariés, procès-verbaux de délimitation, plans d'arpentage, délibérations du conseil municipal, correspondance. <i>Propriétaires : commune de Loupian, Garrigues, Herviou, Poussier, Regus, Soubils.</i> <i>Communicable en 2085</i>	1992-2009
17W3	Acquisition, cession et échange de terrains et de biens immobiliers : actes notariés, procès-verbaux de délimitation, plans d'arpentage, délibérations du conseil municipal, correspondance. <i>Propriétaires : Assié, Bousquet, Caspar, commune de Loupian, Fellag, Galtier, Lafarge, Salas.</i> <i>Communicable en 2084</i>	2000-2008

- | | | |
|------|---|-----------|
| 17W4 | Acquisition, cession et échange de terrains et de biens immobiliers : actes notariés, procès-verbaux de délimitation, plans d'arpentage, délibérations du conseil municipal, correspondance. | 2003-2005 |
| | <i>Propriétaires : ASF, commune de Loupian, Gaveau, Groupama, Lapeyre, Rubio, Sabrié et divers propriétaires autour du collège.</i> | |
| | <i>Communicable en 2081</i> | |
| 17W5 | Acquisition, cession et échange de terrains et de biens immobiliers : actes notariés, procès-verbaux de délimitation, plans d'arpentage, délibérations du conseil municipal, correspondance. | 2005-2009 |
| | <i>Propriétaires : Bisou, Bouisset, commune de Loupian, département de l'Hérault, Naquier, Penninck, Prunac, Toulza.</i> | |
| | <i>Communicable en 2085</i> | |
| 17W6 | Acquisition et vente de l'immeuble "Tronc/Toulza" (place de la République) : dossiers de projets divers, comptes rendus de réunion, actes notariés, compromis de vente, délibérations du conseil municipal, correspondance. | 1990-2010 |
| | <i>Communicable en 2086</i> | |
| 17W7 | Préemption par la commune des terrains près de l'étang : actes notariés, procès-verbaux de délimitation, plans d'arpentage, délibérations du conseil municipal, correspondance. | 1989-2000 |
| | <i>Communicable en 2076</i> | |
| 17W8 | Biens communaux, location par des particuliers : contrats et baux de location, avenants, cahiers des charges, délibérations municipales, correspondance. | 1958-2011 |
| | <i>Cave de l'immeuble du CCAS (1958-2011)</i> | |
| | <i>Bureau de Poste (1961-2010)</i> | |
| | <i>Foyer des anciens (1990-1999)</i> | |

17W9	Biens communaux, location par des particuliers : contrats et baux de location, avenants, cahiers des charges, délibérations municipales, correspondance. <i>Atelier relais (1993-2005)</i> <i>Logements de fonction (1993-2012)</i> <i>Rue du docteur Magne (mise en place d'un distributeur automatique de billet) (2007)</i> <i>Logements divers (2007-2011)</i> <i>Snack du camping (2010)</i>	1993-2012
17W10	Garrigues communales. - Reboisement (notamment au lieu-dit "Pech Monier") : demandes d'acquisition de parcelles, dossier de demande de subvention, délibérations municipales, correspondance (1992-1996). Gestion des affaires courantes : contrat de location de pâturage, correspondance avec le conseil général au sujet des pistes DFCI, correspondance (1968-2011).	1968-2011
Travaux sur les biens communaux		
17W11	Camping municipal, rénovation : dossier préparatoire au marché, APS.	2005-2006
17W12	Camping municipal, rénovation : dossier de demande de subvention.	2005-2006
17W13	Camping municipal, rénovation : DCE, dossier de la commission d'appel d'offres.	2006-2007
17W14	Camping municipal, rénovation : dossier de suivi de travaux (lot n°1).	2006-2008
17W15	Camping municipal, rénovation : dossiers de suivi travaux (lots n°3 à 7).	2006-2008
17W16	Groupe scolaire, extension dans une maison attenante : dossier de marché.	2007-2011
17W17	Groupe scolaire, extension dans une maison attenante : dossier de suivi de travaux.	2010-2011
17W18	Collège, projet de réalisation : pétition, comptes rendus de réunion, rapports, notes, plans, correspondance, articles de presse.	2003-2007

17W19	Collège, réalisation et aménagement des alentours : dossier de dénomination du collège, pétition, convention, comptes rendus de réunion, plans, correspondance, articles de presse.	2008-2011
17W20	Centre socio-culturel, travaux d'aménagement des abords : dossier de marché et de demande de subvention.	2000-2003
17W21	Centre socio-culturel, contentieux avec l'entreprise Servi-sols : ordonnance du TA, rapport d'expertise, correspondance avec le cabinet d'avocat. <i>Communicable en 2083</i>	2002-2007
17W22	Salle de conférence, réhabilitation du plafond : diagnostic, DCE.	2001
17W23	Tennis club loupianais, construction de vestiaires-sanitaires : dossier de marché et de suivi de travaux.	1997-2001
17W24	Cimetière, travaux et gestion des concessions : procès-verbaux, devis, plans, correspondance. [contient des disquettes informatiques] <i>Communicable en 2059</i>	1982-2008
17W25	Monuments historiques : dossiers de suivi des travaux de restauration, notices sur les monuments, arrêtés de protection, délibérations, correspondance.	1966-2011
17W26	Eglise Sainte-Cécile : dossier de suivi des travaux de restauration, notices de présentation, délibérations, correspondance.	1947-2009
17W27	Remparts : dossier de suivi des travaux de restauration, délibérations, correspondance.	1969-2006
17W28	Remparts du Caylis, réfection : dossier de marché et de suivi de travaux.	2006-2008

18W - Voirie et réseaux divers

Voirie routière

18W1	Voiries communales sinistrées, réfection : dossier de marché et de suivi des travaux.	2000-2002
18W2	Entrée Est (RD 158), aménagement et création d'un giratoire : dossier de marché de maîtrise d'œuvre, avant-projet, DCE.	2003-2004
18W3	Entrée Est (RD 158), aménagement et création d'un giratoire : dossier de marché et de suivi des travaux, dossier de classement et déclassement de voie.	2004-2007
18W4	Autoroute A9, extension et aménagement de l'aire de Loupian : convention de raccordement au réseau d'eaux usées, correspondance avec la préfecture et la DDE.	2001-2009
18W5	Rue du pélican, aménagement : dossier de préparation du marché et dossier de marché.	2009-2010
18W6	Place de la République, aménagement : notice descriptive et estimative, demandes de subventions.	1989-1991
18W7	Centre du village, aménagement urbain : avant-projet de l'aménagement de la traverse rue du conventionnel Barras-rue Jean Jaurès, comptes rendus de réunion, convention, dossiers de demande de subvention, plans, correspondance.	2003-2009
18W8	Jardin des remparts, aménagement : dossier de marché en procédure adaptée.	2007-2008
18W9	Réalisation d'un pré-programme pour le réaménagement des espaces publics du village et la réalisation d'un plan de circulation : cahier des charges, dossier de la CCAO.	2009

18W10	Réalisation d'un pré-programme pour le réaménagement des espaces publics du village et la réalisation d'un plan de circulation : dossiers de candidature des entreprises retenues pour une audition. [Marché déclaré finalement infructueux]	2009
-------	---	------

Réseaux divers

18W11	PTT, suivi des relations : correspondance.	1967-2006
-------	--	-----------

18W12	Réseau électrique et éclairage public, renforcement : conventions, demandes d'aide financière, correspondance.	1998-2009
-------	--	-----------

18W13	Liaison fibre optique Marseille-Bordeaux, installation dans la commune : dossier de présentation, accord amiable d'autorisation de passage, actes notariés, correspondance.	1999-2003
-------	---	-----------

Communicable en 2079

18W14	Réseau de gaz, concession : conventions, cahier des charges, comptes rendus annuels, correspondance.	2001-2009
-------	--	-----------

19W - Assainissement

19W1	Pluvial centre du village, élaboration : dossiers de demande de subvention, dossier de déclaration établi par la SIEE, avant-projet, rapport, comptes rendus de réunion, correspondance.	1998-2011
------	--	-----------

19W2	Pluvial nord-est, déviation et écrêtement des bassins versants nord-est à l'amont de l'agglomération : dossiers de demande de subventions, dossiers établis par la société d'ingénierie pour l'eau et l'environnement.	1999-2005
------	--	-----------

19W3	Pluvial nord-est, déviation et écrêtement des bassins versants nord-est à l'amont de l'agglomération : mémoire explicatif, dossier de demande d'autorisation, arrêtés préfectoraux, rapport d'enquête publique, comptes rendus de réunion, correspondance.	2001-2003
------	--	-----------

19W4	Pluvial nord-est, déviation et écrêtement des bassins versants nord-est à l'amont de l'agglomération : dossiers de marché et de suivi de travaux.	2003-2006
------	---	-----------

20W - Enseignement, sport, loisirs et culture

Enfance et enseignement

20W1	Crèche intercommunale, création en partenariat avec la commune de Bouzigues et l'association "Les Bouzi Loupiots" : contrat enfance et jeunesse avec la CAF, conventions, avenants, statuts, correspondance.	2006-2010
------	--	-----------

20W2	Ecoles maternelle et primaire, fonctionnement : comptes rendus de réunion du conseil d'école, procès-verbaux des élections des représentants de parents d'élèves au conseil d'école, rapports de visite de l'inspection académique, projets d'école, pétitions, correspondance.	1994-2003
------	---	-----------

Communicable en 2054

20W3	Ecoles maternelle et primaire, fonctionnement : comptes rendus de réunion du conseil d'école, procès-verbaux des élections des représentants de parents d'élèves au conseil d'école, rapports de visite de l'inspection académique, projets d'école, pétitions, correspondance.	2004-2012
------	---	-----------

Communicable en 2063

20W4	Education. - Mise en place des études surveillées : conventions, délibérations municipales, correspondance (1982-2008). Participation financière de la commune pour la scolarisation des jeunes loupianais dans les établissements de Frontignan, Mèze et Sète (1971-2009) : conventions, correspondance. Recensement des instituteurs ayant droit à la dotation spéciale instituteurs : arrêtés de mutation, fiches individuelles (1981-2007).	1982-2009
------	---	-----------

Communicable en 2060

20W5	Service minimum d'accueil dans les écoles, refus de mise en oeuvre : dossier de contentieux avec la préfecture.	2008-2009
------	---	-----------

20W6	Restauration scolaire : menus. [Echantillonnage]	2007-2008
20W7	CLAE et CLSH, création en partenariat avec la CAF : avis de la PMI, comptes rendus de réunion, projet éducatif, rapport d'inspection, règlement intérieur, contrat temps libre, conventions, correspondance.	2000-2005
20W8	CLAE et CLSH, suivi avec la CAF : conventions, notifications de droits, correspondance.	2003-2005
20W9	CLAE et CLSH, suivi avec la CAF : bilan de fin de période contractuelle, conventions, notifications de droits, correspondance.	2005-2006
20W10	CLAE et CLSH, suivi avec la CAF : contrat enfant et jeunesse, conventions, notifications de droits, correspondance.	2006-2008
20W11	CLAE et CLSH, fonctionnement : tarifs, comptes rendus de réunions, règlements, projets pédagogiques, programmes des activités, correspondance.	2002-2006
20W12	CLAE et CLSH, fonctionnement : tarifs, comptes rendus de réunions, règlements, projets pédagogiques, programmes des activités, cahiers du jour et d'information, correspondance.	2007-2010
20W13	CLAE et CLSH, mise à disposition du personnel de l'association "Les Francas de l'Hérault" : conventions, comptes rendus de réunion, correspondance.	2005-2009

Culture, loisirs et sports

20W14	Bibliothèque : convention avec la Bibliothèque départementale de prêt, notes, correspondance.	1988-2006
20W15	Associations et collectif : statuts, rapports d'activités, correspondance.	1972-2012

Communicable en 2038

20W16	Camping municipal, gestion et fonctionnement : règlement intérieur, tarifs, arrêté de nomination du régisseur de recettes, contrats de gardiennage, rapport de visite du représentant du SDIS, comptes rendus de saison, livre d'or, correspondance.	2004-2007
20W17	Camping municipal, délégation de service publique : dossier de projet.	2006
20W18	Feux d'artifices et spectacles pyrotechniques, organisation : conventions, arrêtés, programmes, correspondance.	1999-2006
20W19	Epreuves sportives, autorisation : arrêtés préfectoraux, communiqués de la mairie.	1986-1993
20W20	Foire languedocienne, organisation : programmes, demandes de subventions, contrats, comptes rendus de réunion, arrêtés, bilans, correspondance.	2006-2008
20W21	Documents historiques sur Loupian et les Loupianais : listes des premiers magistrats de la commune (1726-1995), plaquettes de présentation historique, retranscriptions des comptes rendus de séances de la fabrique de la paroisse de Loupian (1894-1930), articles de revues, photographies archéologiques.	1980-2003
20W22	Etudes historiques sur Loupian et les Loupianais. <i>TURREL Katia, "Implantation et développement d'un castrum sur le littoral de l'étang de Thau : l'exemple de Loupian (960-1200)", mémoire de maîtrise d'histoire sous la direction de Jean-Loup Abbé, Montpellier, 1999.</i> <i>BARBEZIER Marcel, "Loupian 1914-1918", étude terminée en 2000.</i> <i>Communicable en 2053</i>	1985-2002

21W - Urbanisme

21W1	Service urbanisme : comptes rendus de réunion, procédures, notes, correspondance,	2000-2010
------	---	-----------

21W2	Conseil d'Architecture, d'Urbanisme et de l'Environnement : étude sur la mise en valeur des espaces publics, convention, compte rendu de visite, correspondance.	1992-2007
------	--	-----------

21W3	Affaire commune contre Montero : dossier de contentieux.	2000-2004
------	--	-----------

Communicable en 2080

Opérations d'aménagement

21W4	OPAH, suivi de l'action pilotée par le SINBT : listes des propriétaires bénéficiaires, correspondance.	1991-1995
------	--	-----------

21W5	Opération "Rénovation façade-embellissement du village", mise en place et suivi : contrat avec l'architecte, demandes de subvention à la commune, délibérations municipales, correspondance.	1993-2012
------	--	-----------

21W6	Zone de protection du patrimoine architectural, urbain et paysager, révision : règlement, notes, rapport, correspondance. [contient un CD-ROM]	2005-2006
------	---	-----------

21W7	Zones d'aménagement différées: arrêtés préfectoraux de création, délibérations, correspondance.	2006-2009
------	---	-----------

*ZAD Le Béloumbet
ZAD La Marausse*

21W8	Logements sociaux "Lou Perdigal", création et gestion par FDI Habitat : copies de documents notariés, délibérations municipales, correspondance.	1999-2005
------	--	-----------

Communicable en 2081

21W9	Résidence Clos Domitia, aménagement et gestion : permis de construire, ordonnance du TA, plans, correspondance.	1991-2010
------	---	-----------

21W10	<p>Lotissements privés, création : dossiers d'agrément, projets, règlement, dossiers de demande d'autorisation de lotir, plans, correspondance.</p> <p><i>L'Agathe (1997-2002)</i> <i>Les Amandiers (1997)</i> <i>Le Beloubet (2000-2001)</i> <i>Le Bompunt (1997)</i> <i>Le Bon Puits (1977-1999)</i> <i>Les Canisses (2001)</i> <i>Le Caylis (1988-1989)</i></p>	1977-2002
21W11	<p>Lotissements privés, création : dossiers d'agrément, projets, règlement, dossiers de demande d'autorisation de lotir, plans, correspondance.</p> <p><i>Le Champ (1998-1999)</i> <i>Le Chapeau Rouge (1989)</i> <i>Les Cistes (1992-1994)</i> <i>Le Clos Bisou (1997-2002)</i> <i>Le Clos des Amandiers (1996-2005)</i></p>	1989-2005
21W12	<p>Lotissements privés, création : dossiers d'agrément, projets, règlement, dossiers de demande d'autorisation de lotir, plans, correspondance.</p> <p><i>Le Clos des Vignes (1983-1984)</i> <i>Le Clos du Thym (1994-1996)</i> <i>Le Clos du Vigné (Lou Clavo) (1998-2002)</i> <i>Le Clos Elsa (1996)</i> <i>Le Clos Gadels (2000-2001)</i></p>	1983-2002
21W13	<p>Lotissements privés, création : dossiers d'agrément, projets, règlement, dossiers de demande d'autorisation de lotir, plans, correspondance.</p> <p><i>L'Esplanade (1984-1986)</i> <i>Les Genêts (1994-1996)</i> <i>Le Gomez (1958-1972)</i> <i>Le Marina (1997-2005)</i> <i>Les Micocouliers (1997-2007)</i></p>	1958-2007
21W14	<p>Lotissements privés, création : dossiers d'agrément, projets, règlement, dossiers de demande d'autorisation de lotir, plans, correspondance.</p> <p><i>Le Peiras Hubert (1997)</i> <i>Le Peyres Huberts (1985-1986)</i> <i>Les Pomettes (1991-2000)</i> <i>Le Portalet (1982-2011)</i> <i>Les Pradinelles (1975-1991)</i> <i>Les Romarins (1998-2000)</i> <i>Les Verdiers (1979-2000)</i> <i>Le Veyrac (1968-1984)</i></p>	1968-2011

21W15	Lotissement Le Champ de l'Hors, création : dossiers d'agrément, dossier de déclaration au titre de la loi sur l'eau, projets, dossiers de demande d'autorisation de lotir, plans, correspondance.	1999-2011
21W16	Lotissement D'Albenas, création : promesse de vente, plans, correspondance.	1985-1996
Autorisations d'urbanisme		
21W17	Registre des arrêtés du maire en matière d'urbanisme (31 janvier 2000-19 juin 2001).	2000-2001
21W18	DIA. <i>Communicable en 2056</i>	2005
21W19	DIA. <i>Communicable en 2057</i>	2006
21W20	DIA. <i>Communicable en 2058</i>	2007
21W21	Certificats d'urbanisme.	2005-2007
21W22	Certificats d'urbanisme (janvier-mai).	2008
21W23	Certificats d'urbanisme (juin-décembre).	2008
21W24	Permis de construire (Arcella-Rouaix).	2005
21W25	Permis de construire (SCI La colline-Vigier).	2005
21W26	Permis de construire (Berlet-Rocamora).	2006

21W27	Permis de construire (SCI Asanpa-Verdie).	2006
21W28	Permis de construire (Astier-Bonneaux).	2007
21W29	Permis de construire (Buonomo-Garcia).	2007
21W30	Permis de construire (Girard-Le Guillou).	2007
21W31	Permis de construire (Minaro-Vié).	2007
21W32	Permis de construire (Armengaud-Barthe).	2008
21W33	Permis de construire (Cousseau-Jimenez).	2008
21W34	Permis de construire (Lavit-Muravig).	2008
21W35	Permis de construire (Ortega-SCI JCC).	2008
21W36	Permis de construire (SCI Mariedor-SCI Le terme rouge).	2008
21W37	Déclarations préalables.	2007
21W38	Déclarations préalables (Argenson-D'Amato).	2008
21W39	Déclarations préalables (Dejeux-Lavit).	2008
21W40	Déclarations préalables (Leandro-Py).	2008
21W41	Déclarations préalables (Rouzière-Vincent).	2008
21W42	Déclarations de travaux (Azouaou-Guichard).	2005

21W43	Déclarations de travaux (Hérault énergies-Minarro).	2005
21W44	Déclarations de travaux (Monteiro-Zampa).	2005
21W45	Déclarations de travaux (Barbezier-Dubos).	2006
21W46	Déclarations de travaux (Fabre-Martinez).	2006
21W47	Déclarations de travaux (Melzani-Zampa).	2006
21W48	Déclarations de travaux (Agard-Giguet).	2007
21W49	Déclarations de travaux (Klein-Vié).	2007

22W - Administration communale

22W1	Réunion du conseil municipal : dossiers de séances.	2011
22W2	Réunion du conseil municipal : dossiers de séances.	2012
22W3	Réunion du conseil municipal : dossiers de séances.	2013
22W4	Réunion du conseil municipal : dossiers de séances.	2014-2015
22W5	Correspondance (janvier-avril). [Echantillonnage]	2013
22W6	Correspondance (mai-septembre). [Echantillonnage]	2013
22W7	Correspondance (octobre-décembre). [Echantillonnage]	2013

23W - Administration générale

23W1	Listes électorales générales.	2007-2008
23W2	Listes électorales générales.	2009
23W3	Listes électorales générales.	2012
23W4	Listes électorales générales.	2013-2014
23W5	Listes d'émargement. <i>Communicable en 2065</i>	2007-2014
23W6	Liste électorale complémentaire des électeurs européens, état statistique.	2007-2014
23W7	Elections européennes : procès-verbaux des opérations électorales, listes des délégués et assesseurs, télégrammes officiels, affiches.	2014
23W8	Election présidentielle : procès-verbaux des opérations électorales, listes des délégués et assesseurs, télégrammes officiels.	2012
23W9	Elections législatives : procès-verbaux des opérations électorales, listes des délégués et assesseurs, télégrammes officiels.	2012
23W10	Elections municipales : procès-verbaux des opérations, électorales, procès-verbaux de l'installation du conseil municipal, liste de composition du bureau, télégrammes officiels, affiches.	2014
23W11	Elections à la Chambre d'agriculture : listes des électeurs, circulaires.	2012-2013
23W12	Recensement général de la population : feuilles récapitulatives, bordereaux de district, carnets de tournée de l'agent recenseur, correspondance.	2010

23W13	Permis de chasser : registre des visas.	2000
23W14	Immeubles menaçant ruines cédés à la commune : délibérations du conseil municipal, actes notariés, dossier de contentieux, correspondance.	2003-2006
23W15	Création du groupement d'achat intercommunal (CCNBT) : comptes rendus de réunion, correspondance.	2004-2006

24W - Personnel communal

24W1	CAE : dossiers individuels (A-M). <i>Communicable en 2067</i>	2010-2016
24W2	CAE : dossiers individuels (P-V). <i>Communicable en 2067</i>	2010-2016
24W3	CDD, bénévoles : dossiers individuels. <i>Communicable en 2066</i>	2011-2015
24W4	Stagiaires : dossiers individuels. <i>Communicable en 2061</i>	2007-2010
24W5	Mise à disposition du personnel d'animation pour les Francas de l'Hérault : contrats, dossiers individuels. <i>Communicable en 2061</i>	2009-2010
24W6	Versement des cotisations sociales : déclarations annuelles des salaires et transfert des données sociales. <i>Communicable en 2064</i>	2003-2013

24W7	Bulletins de salaire. <i>Communicable en 2062</i>	2011
24W8	Bulletins de salaire. <i>Communicable en 2063</i>	2012
24W9	Bulletins de salaire. <i>Communicable en 2064</i>	2013
24W10	Bulletins de salaire. <i>Communicable en 2065</i>	2014

25W - Finances communales

25W1	Budgets et comptes de la commune.	2005-2009
25W2	Budgets et comptes de la commune.	2010-2011
25W3	Budgets et comptes de la commune.	2012-2013
25W4	Factures d'investissement.	1999
25W5	Factures d'investissement.	2000
25W6	Factures d'investissement.	2001
25W7	Factures d'investissement.	2002
25W8	Factures d'investissement.	2003

25W9	Factures d'investissement.	2004-2005
25W10	Factures d'investissement.	2006-2007
25W11	Factures d'investissement.	2008
25W12	Factures d'investissement.	2009
25W13	Factures de fonctionnement (60611-6135 et 61521-616). [Echantillonnage des années se terminant en 3 et 8]	2013
25W14	Factures de fonctionnement (60631; 6182-6232). [Echantillonnage des années se terminant en 3 et 8]	2013
25W15	Factures de fonctionnement (6233-67), factures périscolaire, téléphone et CCAS. [Echantillonnage des années se terminant en 3 et 8]	2013
25W16	Factures CCNBT (6063-6064). [Echantillonnage des années se terminant en 3 et 8]	2013
25W17	Factures CCNBT (6065-6067). [Echantillonnage des années se terminant en 3 et 8]	2013
25W18	Factures camping municipal (1-822). [Echantillonnage des années se terminant en 3 et 8]	2013
25W19	Factures camping municipal (823-2090). [Echantillonnage des années se terminant en 3 et 8]	2013
25W20	Bordereaux de mandats et titres. [Echantillonnage]	2013
25W21	Fiscalité directe locale : renseignements extraits des rôles des impôts directs locaux, fiches analytiques.	1987-2012

25W22	Perception de la taxe professionnelle : copies de la matrice.	1983-1994
25W23	Analyses et fiches de situations financières de la commune.	1997-2008
25W24	Remaniement du cadastre : projet (2008-2010), correspondance, comptes rendus de réunion, table de changement de numérotage parcellaire (2009), microfiches (1981-2003).	1981-2010

26W - Biens communaux

26W1	Hôtel de ville, aménagement du premier étage : projet, plans, rapports, correspondance, comptes rendus de réunion.	2004-2011
26W2	Eglise Sainte-Cécile, restauration : étude, projet, correspondance, dossier de subvention.	2008-2009
26W3	Eglise Sainte-Hippolyte, restauration : dossier de marché de travaux, correspondance, plans, études, rapports, comptes rendus de réunion, photographies.	1973-2012
26W4	Villa gallo-romaine, acquisition et classement de la villa et des mosaïques au lieu-dit des Près-Bas : actes notariés (1926, 1966), correspondance, arrêté du 27 mai 1970 portant sur le classement aux Monuments historiques.	1926-1973
26W5	Villa gallo-romaine, aménagement du site : étude préalable, étude géotechnique, cahier des charges pour la protection des mosaïques.	1992-1995
26W6	Villa gallo-romaine, construction du bâtiment de protection des mosaïques et des bâtiments d'accueil : dossiers de marché de travaux avec les entreprises Système Dalles, Midi Asphalte et Atelier Saint Luc.	1998
26W7	Villa gallo-romaine, construction du bâtiment de protection des mosaïques et des bâtiments d'accueil : dossiers de marché de travaux avec les entreprises JMS, JMB.	1998

26W8	Villa gallo-romaine, construction du bâtiment de protection des mosaïques et des bâtiments d'accueil : dossiers de marché de travaux avec les entreprises Cabrols Frères, Guerin et Opus.	1998
26W9	Villa gallo-romaine, construction du bâtiment de protection des mosaïques et des bâtiments d'accueil : dossiers de marché de travaux avec les entreprises Nelle Cardonnet et Cabrol.	1998
26W10	Villa gallo-romaine, construction du bâtiment de protection des mosaïques et des bâtiments d'accueil : comptes rendus de chantier, dossier de contentieux concernant la sous-traitance du lot 3A avec les entreprises Cabrol et Pistre, correspondance.	1999-2004
26W11	Villa gallo-romaine, restauration des vestiges et repose des mosaïques : dossiers de marché de travaux avec l'entreprise Technik Arts Safety et l'association Archeofactory (janvier et avril 1999).	1999
26W12	Villa gallo-romaine, restauration des vestiges et repose des mosaïques : DDOE.	2000
26W13	Villa gallo-romaine : dossier de transfert de gestion de la commune à la CCNBT.	2000-2004
26W14	Villa gallo-romaine, humidité des mosaïques : dossier de contentieux, dossier d'expertise.	2005-2009
26W15	Villa gallo-romaine, restauration des mosaïques : comptes rendus de réunion, dossier de subvention, projet.	2010-2011
26W16	Villa gallo-romaine, restauration des mosaïques : dossier de marché de travaux, DOE.	2010-2012

27W - Voirie et réseaux divers

27W1	Chemin des Mosaïques, ouverture : avant-projet, correspondance, dossier de travaux, plans.	1966-1970
------	--	-----------

27W2	Desserte du site de la villa gallo-romaine des Près-Bas, aménagement : dossier de marché de travaux des entreprises JMBTP et Colas Midi Méditerranée.	1999-2001
27W3	Place des Artisans, aménagement : dossier de marché de travaux, correspondance, études.	1998-2002
27W4	Réseau électrique et éclairage public, renforcement (ERDF, Hérault énergies) : conventions, correspondance, bilans, projets.	2002-2012
27W5	Réseau de gaz, concession : conventions, cahier des charges, comptes rendus annuels, correspondance.	2001-2005
27W6	Parc éolien du Bassin de Thau : projet, dossier de présentation.	2004-2005

28W - Assainissement

28W1	Réseaux d'assainissement et d'eau potable, affermage : contrats, plans, correspondance.	1987-1998
28W2	Assainissement, transfert de compétence à la CCNBT : correspondance, rapport.	2000-2003
28W3	Réseaux des eaux usées des communes de Bouzigues, Loupian, Mèze et Poussan, diagnostic : rapports, correspondance.	2004
28W4	Schéma directeur d'assainissement des communes de Mèze et Loupian : rapport de l'analyse de l'existant (2007), approbation du zonage (2010).	2007-2010
28W5	Assainissement des eaux usées et alimentation en eau potable, desserte des mas conchylicoles : avenant à la concession pour l'utilisation du domaine public maritime en dehors des ports.	2009-2010
28W6	Station de lagunage de Mèze-Loupian, fonctionnement : bilans, comptes rendus annuel, rapports d'autosurveillance, correspondance.	1999-2003

28W7	Station de lagunage de Mèze-Loupian, fonctionnement : bilans, comptes rendus annuel, rapports d'autosurveillance, correspondance.	2004-2012
------	---	-----------

29W - Loisirs et communication

29W1	Camping municipal, gestion : règlement intérieur, bilan d'activité, contrats de gardiennage, tableaux statistiques sur la fréquentation, correspondance, plans.	2006-2011
------	---	-----------

29W2	Organisation de festivités : comptes rendus de réunions, programmes, contrats d'engagement, correspondance. [Echantillonnage]	1998-2008
------	--	-----------

29W3	Organisation de festivités : comptes rendus de réunions, programmes, contrats d'engagement, correspondance. [Echantillonnage]	2013
------	--	------

29W4	Communication : bulletins municipaux, affiches.	1983-2008
------	---	-----------

30W - Urbanisme

30W1	Certificats d'urbanisme n°1 à 48.	2009
------	-----------------------------------	------

30W2	Certificats d'urbanisme n° 49 à 96.	2009
------	-------------------------------------	------

30W3	Certificats d'urbanisme n° 1 à 50.	2010
------	------------------------------------	------

30W4	Certificats d'urbanisme n° 51 à 105.	2010
------	--------------------------------------	------

30W5	Certificats d'urbanisme n° 1 à 52.	2011
------	------------------------------------	------

30W6	Certificats d'urbanisme n° 53 à 95.	2011
------	-------------------------------------	------

30W7	Certificats d'urbanisme n° 1 à 60.	2012
30W8	Certificats d'urbanisme n° 1 à 50.	2013
30W9	Certificats d'urbanisme n° 51 à 102.	2013
30W10	Certificats d'urbanisme n° 1 à 51.	2014
30W11	Certificats d'urbanisme n° 52 à 76.	2014

INDEX

ABRI

20 1

ACCIDENT DU TRAVAIL

5Q 3

ACQUISITION DOMANIALE

1N 1 - 1N 3; 5W 1-5; 5W 43; 6W 3; 17W 1-7; T 5

ADMINISTRATION COMMUNALE

1W 39-49; 2D 6-12; 3D 3; 13W 7-13; 13W 17 - 13W 21; 22W 5-7

AFFAIRE COMMERCIALE

13W 23

AFFAIRE MATRIMONIALE

2W 29; E 33

Agathe (lotissement l')

21W 10

AGENT NON TITULAIRE

3W 11-18; 3W 20-23; 15W 9-15

AGRICULTURE

3F 1; 14W 5

AIDE MEDICALE

5Q 2 - 5Q 4-5

AIDE SOCIALE

5Q 1 - 5Q 5; 8W 1-3

Aires (lotissement les)

1N 3

Aires (secteur les)

1N 4

ALIENATION DOMANIALE

1N 1-2; 5W 1-5; 5W 7; 6W 2; 17W 1-9

Amandiers (lotissement les)

21W 10

AMENAGEMENT DES EAUX

19W 1-4

AMENAGEMENT DU TERRITOIRE

10W 1-8; T 1-2

ARMEE

2H 2

Artisans (place des)

27W 3

ASSOCIATION

5W 7; 9W 7; 20W 15

Association de développement et d'aménagement du Pays de la Vigne et des Etangs

11W 2

Association pour la Gestion de l'Etang et de son Environnement

6W 22

Association Profession Sport Animation Emplois 34

3W 7

ASSOCIATION SPORTIVE

3R 1

Atelier-relais

5W 9

AUTOROUTE

10 5; 6W 5; 18W 4

Barras (rue du conventionnel)

18W 7

Bastides de Loupian (lotissement les)

10W 11

BAUX RURAUX

1K 14; 2W 44

Belbézé (chemin de)

10 3

Beloumbet (lotissement le)

21W 10

Belvédère (lotissement le)

10W 9

BIBLIOTHEQUE

5W 20; 20W 14

Bompunt (lotissement le)

21W 10

Bon Puits (lotissement le)

1N 3; 21W 10; T 4-5

BOUCHERIE

5I 4

Bourbou (ruisseau du)

7W 4

Bureau d'aide sociale

1Q 2-3; 8W 1

Bureau de bienfaisance

1Q 1-5

Bureau de poste

1M 3

CADASTRE

1G 1-33; 4W 39-40; 25W 24

CALAMITE AGRICOLE

2W 25; 3F 14

Cambelliés (lieu-dit de)

7W 2

CAMPING CARAVANING

3R 2; 5M 3; 5W 22; 9W 4; 17W 11-15; 20W 16-17; 29W 1

Canisses (lotissement les)

21W 10

CARRIERE

2O 6; 7W 1

Caserne des pompiers

5W 33-38

CATASTROPHE NATURELLE

2W 25

Caylis (lotissement le)

6W 1; 10W 10; 21W 10

CD 158

6W 6

Centre communal d'action sociale

4W 16; 8W 1

CENTRE DE LOISIRS

9W 3; 20W 7-13

Centre régional de la propriété forestière

2W 46

Centre socio-culturel

5W 25-30; 17W 20-21

CEREMONIE PUBLIQUE

1W 51

CHAMBRE CONSULAIRE

1K 10-12; 2W 40-42; 14W 15

Chambre régionale des comptes

4W 31

Champ (lotissement le)

21W 11

Champ de l'Hors (lotissement le)

21W 15

Champ de tir du Cardonnet

2H 1

CHANTIER DE JEUNESSE

8W 4

Chapeau Rouge (lieu-dit le)

T 6

Chapeau Rouge (lotissement le)

21W 11

CHASSE

1I 5; 2W 5; 14W 4; 23W 13

CHEMIN RURAL

1O 3-4; 6W 11

CHOMAGE

7F 1; 8W 5

CIMETIERE

1I 4; 17W 24

CINEMA

1I 2

CIRCULATION ROUTIERE

18W 9-10

Cistes (lotissement les)

21W 11

Clos Bisou (lotissement le)

21W 11

Clos des amandiers (lotissement le)

10W 12; 21W 11

Clos des Vignes (lotissement le)

21W 12

Clos Domitia (résidence)

21W 9

Clos du Thym (lotissement le)

10W 9; 21W 12

Clos du Vigné (lotissement le)

21W 12

Clos Elsa (lotissement le)

21W 12

Clos Gadels (lotissement le)

21W 12

COLLEGE

17W 18-19

Comité des fêtes

9W 8

COMMEMORATION

4H 1

Communauté d'agglomération de Montpellier

11W 8

Communauté de communes du nord du bassin de Thau

11W 6-7; 23W 15

COMMUNICATIONS

29W 4

COMPAGNIE D'ASSURANCES

13W 24

Complexe sportif

5W 8

COMPTABILITE PUBLIQUE

4W 18-34; 4W 36; 16W 6; 25W 1-20

CONCESSION FUNERAIRE

4H 2; 4N 1-3

CONCHYLICULTURE

6W 14 - 6W 16 - 6W 21

CONFLIT DE TRAVAIL

8W 2

Conseil d'Architecture, d'Urbanisme et de l'Environnement (CAUE)

21W 2

CONSEIL MUNICIPAL

1W 1-30; 1D 1-14; 13W 1-4; 22W 1-4

CONSTRUCTION

10W 20-21; 10W 30-139; 21W 24-49; T 7-9

CONTENTIEUX ADMINISTRATIF

4D 1; 10W 8 - 10W 14-21; 10W 127; 21W 3; 26W 10 - 26W 14

CRECHE

20W 1

Croix de la mission (carrefour de la)

6W 13

Cure

1M 5

CVIC n°58

1O 3

CVO n°4

1O 3

CVO n°6

1O 3

D'Albenas (lotissement)

21W 16

DEBIT DE BOISSONS

1I 3

DECES

2W 26-27; E 3 - E 6 - E 9 - E 12-13; E 16 - E 19 - E 22 - E 25-32

DECHARGE PUBLIQUE

7W 2

DISTINCTION HONORIFIQUE

3K 1

DISTRIBUTION DE GAZ

1O 14; 18W 14; 27W 5

DISTRIBUTION ELECTRIQUE

1O 12-13; 2O 2-4; 6W 23-26; 18W 12; 27W 4

DOMAINE PUBLIC MARITIME

6W 15

DONS-ET-LEGS

1Q 4

EAU POTABLE

3N 1-5; 28W 1 - 28W 5

ECOLE

4M 1; 5W 13 - 5W 15-17; 5W 31-32; 17W 16-17; 20W 2-5

ECONOMIE D'ENERGIE

5W 10

Eglise Saint-Hippolyte

5W 18; 26W 3

Eglise Sainte-Cécile

5W 18-19; 17W 26; 26W 2

ELECTION CANTONALE

1K 7; 2W 38; 14W 13

ELECTION EUROPEENNE

1K 2; 2W 33; 14W 8; 23W 7

ELECTION LEGISLATIVE

1K 5; 2W 35; 14W 10; 23W 9

ELECTION MUNICIPALE

1K 8; 2W 39; 14W 14; 23W 10

ELECTION POLITIQUE

1K 1; 2W 30-31; 23W 1-6

ELECTION PRESIDENTIELLE

1K 4; 2W 34; 14W 9; 23W 8

ELECTION PROFESSIONNELLE

1K 9-15; 2W 40-42; 2W 44 - 2W 46-47; 3W 3; 14W 15; 15W 2; 23W 11

ELECTION REGIONALE

2W 37; 14W 12

ELECTION SENATORIALE

1K 6; 2W 36; 14W 11

ELECTION SOCIALE

1K 16-17; 2W 43 - 2W 45

ELU

3W 31; 13W 14 - 13W 17; 15W 24

EMPLOI DES JEUNES

3W 20 - 3W 22

ENREGISTREMENT

2D 13

ENSEIGNEMENT

1R 1-2; 9W 1

Entrepôt communal

5W 12

ENVIRONNEMENT

7W 3

ESPACE VERT

5W 19; 6W 7

Esplanade

1O 6

Esplanade (lotissement l')

21W 13

ETAT CIVIL

2W 28

EVALUATION FONCIERE

1G 17-19

Fabrique de l'église

1P 1

Faïtamale (chemin de la)

1O 3

FETE

1I 1-2; 9W 8-9

FINANCES COMMUNALES

1L 1-8; 2L 1-2; 4W 1-15; 16W 1-4; 16W 7; 25W 23

FINANCES PUBLIQUES

1O 1; 4W 16-17; 4W 35

FISCALITE

4W 37; 16W 5; 25W 21

Foire languedocienne

9W 13; 20W 20

FONCTIONNAIRE TERRITORIAL

2K 1-3; 3W 8-10; 15W 5-8

FORET DOMANIALE

17W 10

Forum Loupiana

12W 1-15

FOUILLE ARCHEOLOGIQUE

5W 19 - 5W 40-42

Gafarot (rue du)

1O 3

Garages municipaux

1M 5

Genêts (lotissement les)

10W 9; 21W 13

Gomez (lotissement le)

21W 13

GUERRE

4H 1

HABITAT INSALUBRE

5I 2; 5W 6; 23W 14

Horloge municipale

1M 2 - 1M 4

Horts (rue des)

7W 6

HOTEL DE VILLE

1M 2; 5W 23-24; 5W 39; 26W 1

HYGIENE

5I 1

IMPOTS LOCAUX

1G 34; 4W 38

INSERTION PROFESSIONNELLE

8W 4

INSERTION SOCIALE

8W 6

INSTALLATION SPORTIVE

5M 1-2; 5W 11; 9W 5; 17W 23

INSTITUTEUR

3W 31

Jardin des remparts

18W 8

Jean Jaurès (rue)

18W 7

JEUNE

3W 20 - 3W 22

JURY D'ASSISES

14W 16

LITTORAL

6W 17-18

LOGEMENT SOCIAL

21W 8

LOISIR

20W 18

LOTISSEMENT

1N 3; 6W 1; 10W 9-12; T 4-5

Lou Garels (chemin)

1O 3

MAIRE

1W 31-38; 2D 1-5; 13W 5-6; 13W 14-18

Mairie (place de la)

1O 3

MANIFESTATION CULTURELLE

5W 57; 9W 11-12; 29W 2-3

MANIFESTATION SPORTIVE

20W 19

MARIAGE

2W 26-27; E 2 - E 5 - E 8 - E 11 - E 13 - E 15 - E 18 - E 21 - E 24 - E 26-32

Marina (lotissement la)

10W 9; 21W 13

Mas conchylicoles

6W 9; 7W 11-14

Micocouliers (lotissement les)

21W 13

MONUMENT HISTORIQUE

17W 25

Mosaïques (chemin des)

27W 1

Moulin à eau (chemin du)

10 3

MUSEE

5W 49-54

Mutualité Sociale Agricole

2W 45; 8W 3

NAISSANCE

2W 26-27; E 1 - E 4 - E 7 - E 10 - E 13-14; E 17 - E 20 - E 23 - E 26-32

Nègue Saumes (chemin de)

10 3

OLEAGINEUX

3F 2

OPERATION D'URBANISME

21W 4-7

Pallas (ruisseau du)

11W 1

PATRIMOINE CULTUREL

1W 55; 9W 10-11; 20W 21-22

PATRIMOINE ECRIT

20W 21-22

Pech Monier

17W 10

Peiras Hubert (lotissement le)

21W 14

Pélican (rue du)

18W 5

Péri (place Gabriel)

10 6; 7W 6

PERSONNEL

2L 3-4; 3W 1-2; 3W 4-7; 15W 1-24; 24W 1-3; 24W 5

Peyres Huberts (lotissement le)

21W 14

PIC EQUAL

12W 1-15

POLICE MUNICIPALE

2W 4

Pommettes (lotissement les)

6W 1; 10W 9; 21W 14

PORT

6W 16

Portalet (lotissement le)

21W 14

POSTE

18W 11

Pradinelles (lotissement les)

1N 3; 21W 14

PRESSE

1W 54; 13W 20

PRISE D'EAU

3N 3 - 3N 5-6

PRODUCTION ELECTRIQUE

27W 6

PROPRIETE PUBLIQUE

1W 50

PRUD'HOMME

1K 9; 2W 47

PUBLICITE

13W 22

République (place de la)

18W 6

RECENSEMENT DE LA POPULATION

1F 1; 2W 1-2; 14W 1; 23W 12

REFERENDUM

1K 3; 2W 32

REGROUPEMENT DE COMMUNES

11W 8

RELATIONS PUBLIQUES

1W 52-55; 13W 19-21

Remparts médiévaux

5W 20; 17W 27-28

REMUNERATION

1Q 5; 2L 3-4; 3W 24-32; 15W 16-24; 24W 6-10

RESEAU ROUTIER

18W 2-3; C 1

RESTAURATION SCOLAIRE

5W 14; 9W 2; 20W 6

RN 113

6W 6

Romarines (lotissement les)

10W 9

Romarins (lotissement les)

21W 14

Saint-Félix (chemin de)

1O 3

Salle de conférence

17W 22

Salle des rencontres

5W 21

Salle polyvalente

5W 31-32

SAPEUR POMPIER

2W 6-7; 3H 1-2; 14W 6-7

SERVICE NATIONAL

1H 1; 2W 3; 14W 2-3

SINISTRE

13W 25

SIVU DECOMY

11W 4-5

SOCIETE MUTUALISTE

5Q 6

STAGIAIRE

3W 19; 24W 4

Station d'épuration

1O 7-8; 1O 10

Station de lagunage

7W 15-17

Statue de la Marianne

5W 20

SYNDICAT INTERCOMMUNAL

3D 1; 11W 1 - 11W 3

Syndicat intercommunal d'adduction d'eau des communes du Bas-Languedoc

1O 11

Syndicat Intercommunal du Nord du Bassin de Thau

3O 1; 3D 2; 5W 7; 11W 6

Syndicat mixte de traitement des déchets conchyliques et mytilicoles

11W 5

Syndicat mixte du bassin de Thau

11W 5

TAXE D'HABITATION

1G 39; 4W 42-43

TAXE FONCIERE

1G 35-38; 4W 41

TAXE PROFESSIONNELLE

1G 40; 4W 44; 25W 22

TELECOMMUNICATIONS

2O 5; 18W 11 - 18W 13

TELEPHONE

6W 27

Thau (Etang de)

6W 15-22; 11W 5

TOURISME

9W 11

TRAITEMENT DES EAUX USEES

1O 6-10; 7W 5-14; 7W 18-19; 28W 1-7

TRANSPORT SCOLAIRE

1R 3

URBANISME

10W 14-29; 21W 1 - 21W 3 - 21W 17-23; 30W 1-11

VACCINATION

5I 3

Vallès (rue Jules)

1O 6

Verdiers (lotissement les)

1N 3; 21W 14

Veyrac (lotissement le)

21W 14

Veyrac (ruisseau de)

4D 1

Villa gallo-romaine

5W 40-57; 11W 7; 26W 4-16; 27W 2

VILLAGE FLEURI

9W 6

VITICULTURE

2W 8-24; 3F 3-13; 14W 5

VOIE COMMUNALE

1N 3; 1O 2-4; 5W 55; 6W 1-4; 6W 8-10; 6W 12 - 6W 14; 18W 1 - 18W 5 - 18W 9-10

Voie Domitienne

11W 3

WC publics

1O 6

ZONE D'ACTIVITES

10W 13

ZONE D'AMENAGEMENT

T 3

TABLE DES ABREVIATIONS ET TERMES SPECIALISES

A	Autoroute
ANIL	Agence Nationale pour l'Information et le Logement
ANPE	Agence Nationale pour l'Emploi
APD	Avant-Projet Définitif
APS	Avant-Projet Sommaire
ASA	Association Syndicale Autorisée
ASSEDIC	ASSociation pour l'Emploi Dans l'Industrie et le Commerce
BAS	Bureau d'Aide Sociale
BDP	Bibliothèque Départementale de Prêt
CADA	Commission d'Accès aux Documents Administratifs
CAE	Contrat d'Accompagnement dans l'Emploi
CAF	Caisse d'Allocation Familiale
CAP	Commission Administrative Paritaire
CAUE	Conseil d'Architecture, d'Urbanisme et de l'Environnement
CCAO	Commission Communale d'Appel d'Offres
CCAP	Cahier des Clauses Administratives Particulières
CCAS	Centre Communal d'Action Sociale
CCNBT	Communauté de Communes du Nord du Bassin de Thau
CCTP	Cahier des Clauses Techniques Particulières
CD	Chemin Départemental
CEC	Contrat Emploi Consolidé
CEE	Communauté Economique Européenne
CEPRACO	CEntre méridional de PRomotion de l'Agriculture par la COopération
CES	Contrat Emploi Solidarité ou Collège d'Enseignement Secondaire
CFDT	Confédération Française Démocratique du Travail
CFTC	Confédération Française des Travailleurs Chrétiens
CGT	Confédération Générale du Travail
CIC	Chemin d'Intérêt Commun
CLAE	Centre de Loisirs Associé à l'Ecole
CLSH	Centre de Loisirs Sans Hébergement
CNFPT	Centre National de la Fonction Publique Territoriale
CNIL	Commission Nationale Informatique et Libertés
CNRACL	Caisse Nationale de Retraite des Agents des Collectivités Locales
COTOREP	Commission Technique d'Orientation et de Reclassement Professionnel
CPA	Cessation Progressive d'Activité
CPAM	Caisse Primaire d'Assurance Maladie
CR	Chemin Rural
CRC	Chambre Régionale des Comptes
CSG	Contribution Sociale Généralisée
CSPS	Coordination Sécurité et Protection de la Santé
CTP	Comité Technique Paritaire
CU	Certificat d'Urbanisme
CVIC	Chemin Vicinal d'Intérêt Commun
CVO	Chemin Vicinal Ordinaire

DADS	Déclaration Annuelle des Données Sociales
DCE	Dossier de Consultation des Entreprises
DOE	Dossier des Ouvrages Exécutés
DDASS	Direction Départementale de l'Action Sanitaire et Sociale
DDE	Direction Départementale de l'Équipement
DDT	Direction Départementale du Travail
DGS	Directeur Général des Services
DIA	Déclaration d'Intention d'Aliéner
DPU	Droit de Préemption Urbain
DRAC	Direction régionale des Affaires Culturelles
DT	Déclaration de Travaux
EDF	Electricité de France
EPS	Educations Physique et Sportive
FACE	Fonds d'Amortissement des Charges d'Electrification
FARL	Fonds d'Aide au Retard de Loyer
FFF	Fédération Française de Football
GDF	Gaz de France
HLM	Habitat à Loyer Modéré
IGN	Institut National Géographique
INSEE	Institut National de la Statistique et des Etudes Economiques
IRCANTEC	Institution de Retraites des Collectivités, des Agents Non Titulaires de l'Etat et des Collectivités
JAPD	Journée d'Appel et de Préparation à la Défense
JO	Journal Officiel
MSA	Mutualité Sociale Agricole
OMS	Office municipal des Sports
OPAH	Opération Programmée d'Amélioration de l'Habitat
ORSEC	Organisation Régionale des SECours
ORTF	Organisation de la Radio et de la Télévision Française
PACS	Pacte Civil de Solidarité
PAZ	Plan d'Aménagement de Zone
PDUC	Plan Directeur d'Urbanisme Communal
PIC	Programme d'Initiative Communautaire
PIG	Programme d'Intérêt Général
PIL	Plan d'Insertion Locale
PMI	Protection Maternelle Infantile
POS	Plan d'Occupation des Sols
PSD	Prestation Spécifique Dépendance
PREFON	PREt aux FONctionnaires
PTT	Postes, Télégraphe, Téléphone
PUD	Plan d'Urbanisme Directeur
RD	Route Départementale
RMI	Revenu Minimum d'Insertion
RN	Route Nationale
RU	Renseignement d'Urbanisme
SACEM	Société civile des Auteurs, Compositeurs et Editeurs de Musique
SADH	Société d'Aménagement du Département de l'Hérault

SAGE	Schéma d'Aménagement et de Gestion des Eaux
SARL	Société A Responsabilité Limité
SCI	Société Civile Immobilière
SCOT	Schéma de COhérence Territorial
SDAU	Schéma Directeur d'Aménagement et d'Urbanisme
SDIS	Service Départemental d'Incendie et de Secours
SEEP	Société d'Entretien de l'Eclairage Public
SEM	Société d'Economie Mixte
SIEP	Syndicat Intercommunal des Eaux Pluviales
SINBT	Syndicat Intercommunal du Nord du Bassin de Thau
SIVOM	Syndicat Intercommunal à VOcation Multiple
SIVU	Syndicat Intercommunal à Vocation Unique
SMBT	Syndicat Mixte du Bassin de Thau
SMEEDH	Syndicat Mixte d'Electrification et d'Equipeement du Département de l'Hérault
SNCF	Société Nationale des Chemins de fer Français
SPA	Société Protectrice des Animaux
TA	Tribunal Administratif
TUC	Travail d'Utilité Collective
TVA	Taxe sur la Valeur Ajoutée
URSSAF	Union de Recouvrement des cotisations de Sécurité Sociale et d'Allocations Familiales
VC	Voie Communale
ZI	Zone Industrielle
ZAC	Zone d'Aménagement Concerté
ZAD	Zone d'Aménagement Différée
ZAE	Zone d'Activité Economique
ZEP	Zone d'Education Prioritaire
ZIF	Zone d'Intervention Foncière
ZPPAUP	Zone de Protection du Patrimoine Architectural Urbain et du Paysage
ZUP	Zone à Urbaniser en Priorité

TABLE DES ILLUSTRATIONS

	PAGE
PUBLICITES SUR L'EQUIPEMENT DES SAPEURS-POMPIERS (3H1).....	27
DIPLOME DU COMITE NATIONAL DU SOUVENIR DE VERDUN (4H1).....	28
PROCES-VERBAL D'ADJUDICATION DE LA FERME DES GARRIGUES COMMUNALES (2L1)	34
PROJET DE CONSTRUCTION D'UNE FONTAINE ELECTRIQUE (3N1)	38
CARTES D'INVALIDITE (5Q2)	44
TEXTES DE LA PETITION POUR L'INSTRUCTION OBLIGATOIRE, GRATUITE ET LAÏQUE (1R2).....	45

TABLE DES MATIERES

PAGE

SOMMAIRE	1
INTRODUCTION	3
PRESENTATION DU FONDS	5
PLAN DE CLASSEMENT	9
SERIES MODERNES (ARCHIVES DE 1790 A 1982)	13
C. BIBLIOTHEQUE ADMINISTRATIVE	15
D. ADMINISTRATION GENERALE DE LA COMMUNE	15
D. ETAT CIVIL	18
F. POPULATION, ECONOMIE SOCIALE, STATISTIQUE	21
G. CONTRIBUTIONS, ADMINISTRATIONS FINANCIERES	22
H. AFFAIRES MILITAIRES	26
I. POLICE, HYGIENE PUBLIQUE, JUSTICE	29
K. ELECTIONS ET PERSONNEL	30
L. FINANCES DE LA COMMUNE	32
M. BATIMENTS	35
N. BIENS COMMUNAUX, TERRES, BOIS, EAUX	36
O. TRAVAUX PUBLICS, VOIRIE, MOYENS DE TRANSPORT, REGIME DES EAUX	39
P. CULTES	42
P. ASSISTANCE ET PREVOYANCE	42
R. INSTRUCTION PUBLIQUE, SCIENCES, LETTRES ET ARTS	46
T. URBANISME	46
VERSEMENTS CONTEMPORAINS (ARCHIVES POSTERIEURES A 1982)	49
1W. ADMINISTRATION COMMUNALE	51
2W. ADMINISTRATION GENERALE, ETAT CIVIL, ELECTIONS	55
3W. PERSONNEL COMMUNAL	60
4W. FINANCES ET COMPTABILITE	64
5W. BIENS COMMUNAUX	67
6W. VOIRIE ET RESEAUX DIVERS	74
7W. ASSAINISSEMENT, HYGIENE ET SANTE	77
8W. ACTION SOCIALE	79
9W. ENSEIGNEMENT, SPORT, LOISIRS ET CULTURE	80

10W. URBANISME.....	81
11W. STRUCTURES INTERCOMMUNALES DONT LA COMMUNE EST MEMBRE.....	92
12W. PIC EQUAL FORUM LOUPIANA	93
13W. ADMINISTRATION COMMUNALE	95
14W. ADMINISTRATION GENERALE, ETAT CIVIL, ELECTIONS	97
15W. PERSONNEL COMMUNAL	99
16W. FINANCES ET COMPTABILITE	102
17W. BIENS COMMUNAUX.....	103
18W. VOIRIE ET RESEAUX DIVERS.....	107
19W. ASSAINISSEMENT	108
20W. ENSEIGNEMENT, SPORT, LOISIRS ET CULTURE	109
21W. URBANISME.....	111
22W. ADMINISTRATION COMMUNALE	116
23W. ADMINISTRATION GENERALE	117
24W. PERSONNEL COMMUNAL	118
25W. FINANCES COMMUNALES.....	119
26W. BIENS COMMUNAUX.....	121
27W. VOIRIE ET RESEAUX DIVERS.....	122
28W. ASSAINISSEMENT	123
29W. LOISIRS ET COMMUNICATION.....	124
30W. URBANISME.....	124
INDEX	127
TABLE DES ABREVIATIONS ET TERMES SPECIALISES	145
TABLE DES ILLUSTRATIONS	149
TABLE DES MATIERES.....	151